

第23回 臨床CPAP研究会

日時 令和6年12月7日(土) 13:30~15:50

開催形式 WEB配信 (Zoom配信) 参加費 1,000円 (お支払い方法: クレジットカード決済)

定員 500名 (WEB聴講) 参加者 医師、歯科医師、看護師、臨床検査技師、臨床工学技士等 申込方法 裏面に記載がございます。

プログラム

開会の挨拶 小川 浩正 東北大学病院睡眠医療センター
13:30~13:35

特別講演 眼科領域における睡眠呼吸障害
13:35~14:15

座長: 小川 浩正 東北大学病院 睡眠医療センター

睡眠時無呼吸症候群と緑内障

演者: 中澤 徹 東北大学 大学院医学系研究科 神経・感覚器病態学講座 眼科学分野

教育講演 睡眠呼吸障害と関連疾患における最近の話題
14:15~14:45

座長: 小川 浩正 東北大学病院 睡眠医療センター

睡眠時無呼吸と糖尿病の相関関係とCPAP療法の重要性

演者: 中田 圭 札幌医科大学公衆衛生学講座

休憩(10分)

一般講演 MWTの現状と課題
14:55~15:45

座長: 八木 朝子 久留米大学医学部医療検査学科

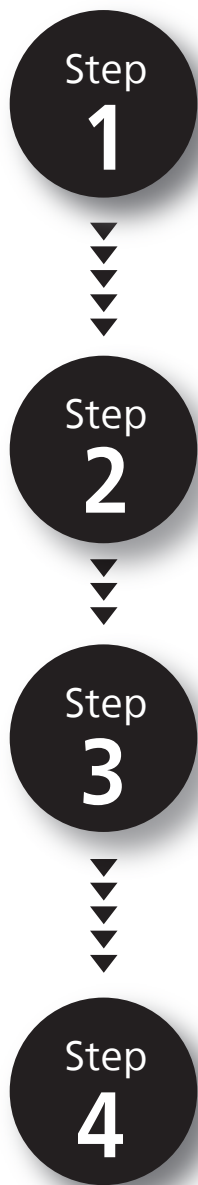
当施設でのOSA患者におけるMWTの現状と課題

演者: 中山 秀章 東京医科大学睡眠学講座

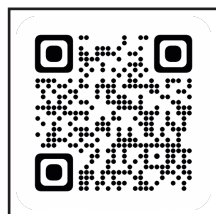
当院におけるMWTの実際と課題点

演者: 杉田 淑子 大阪回生病院 睡眠医療センター

閉会の挨拶 小川 浩正 東北大学病院 睡眠医療センター
15:45~15:50



<https://form.dr-seminar.jp/seminars/dszwcy/cpap23>



申込みページへアクセス

事前登録ページへアクセスしてください。
QRコードからもアクセスできます。



申込み情報の登録

画面の指示に従って、ご自身の情報を入力し、
クレジット決済を行ってください。



申込み完了

決済完了後、登録メールアドレスに、当日の視聴方法が
記載された「申込み完了」メールが届きます。



Zoomにアクセス

会の当日、申込み完了時に届くメールに記載されたURLよりアクセスしてください。

- *このリンクは他の人と共有しないでください。あなた専用のリンクです。
- *開始10分前に参加可能となります。
- *事前にZoomアプリのダウンロードをお願いいたします。開催中のトラブルを避けるため最新版のZoomへ更新することを推奨いたします。



第23回 臨床CPAP研究会 運営事務担当会社 株式会社フィリップス・ジャパン

運営責任者：森田 mail: prj-seminar.japan@philips.com

電話番号：090-3230-8340 (平日 9:00～17:30、それ以外の時間はメールにてご連絡下さい。)

申込ページに関するお問い合わせ：フィリップスジャパン共催セミナー運営事務局(株式会社ANKER内) 森谷/鈴木

電話番号：050-3196-1859 mail: philips.seminar.japan@gmail.com

ご登録いただいた個人情報の取り扱いについては、個人情報の保護に関する法律及び関連法令を遵守いたします。ご登録いただいた情報は、本セミナーを行う目的にのみ利用いたします。

個人情報についての共同利用について

ご登録いただいた個人情報については、以下のとおり共同利用させていただきます。

1.共同して利用される個人データの項目「氏名、勤務先の施設名、所在地、所属、職種など」

2.共同利用する会社

共催会社「株式会社フィリップス・ジャパン・ chests株式会社・ 帝人ファーマ株式会社・ Fisher & Paykel Healthcare 株式会社・ フクダライフテック株式会社・ レスメド株式会社」

3.利用目的「研究会参加に関するご連絡」

4.個人データの管理について責任を有する者の名称「株式会社フィリップス・ジャパン」