

# PHILIPS

## sonicare



Confezione da 2 +1  
testine

Optimal White

Denti 100% più bianchi in una  
settimana\*

Rimuove 7 volte più placca\*

Medio-morbide



HX6063/87

## La testina ideale per uno sbiancamento brillante

### Denti 100% più bianchi in una settimana\*

Ottieni un sorriso ancora più radioso con questa testina di ricambio per lo sbiancamento dei denti Philips Sonicare, testata clinicamente. Noterai i risultati dopo appena una settimana con una pulizia quotidiana eccezionale.

#### Cura per il pianeta

- Realizzata con il 70% di plastica a base biologica\*\*
- Confezione riciclabile in carta

#### Facile da usare, in tutti i sensi

- Si adatta a tutti i manici ad aggancio Philips Sonicare
- Continua a spazzolare al meglio con i promemoria BrushSync

#### Per denti più bianchi e radiosi

- Comprovata efficacia nell'igiene orale
- Rimozione delle macchie fino al 100% in più in soli 3 giorni
- Tecnologia Sonicare comprovata
- Rimuove fino a 7 volte più placca rispetto a uno spazzolino manuale

## In evidenza

### Denti più bianchi e brillanti



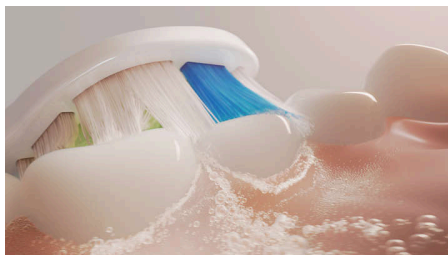
Ottieni denti più bianchi grazie al cuscinetto centrale per la rimozione delle macchie di questa testina. Le setole disposte a forma di diamante sono progettate per aumentare il contatto con la superficie dentale e rimuovere le macchie in modo più efficace. I risultati parlano da soli con denti fino al 100% più bianchi in una sola settimana.\*

### Puoi dire addio alla placca



La nostra testina per lo sbiancamento dei denti è dotata di innumerevoli setole in grado di rimuovere fino a 7 volte più placca rispetto a uno spazzolino manuale, garantendo anche una pulizia rinfrescante dell'intera bocca.

### Pulizia affidabile Sonicare



Scopri la pulizia scelta da milioni di persone. Gli spazzolini Philips Sonicare puliscono in modo delicato ma efficace e si prendono cura di denti e

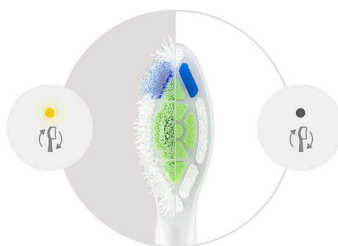
gengive con fino a 62.000 movimenti delle setole. L'azione fluidodinamica favorisce le prestazioni delle setole, permettendo al fluido di penetrare in profondità tra i denti e lungo il bordo gengivale.

### Testato clinicamente



Tutte le testine Philips Sonicare sono progettate meticolosamente e testate clinicamente, per garantire i più elevati standard in termini di qualità, sicurezza e prestazioni.

### Promemoria di sostituzione



Sapevi che le testine diventano meno efficaci dopo 3 mesi di utilizzo? I dentisti consigliano di cambiare regolarmente la testina, ecco perché gli spazzolini Philips Sonicare sono dotati della tecnologia BrushSync. Tiene traccia della frequenza e dell'intensità di spazzolamento e ti avvisa quando arriva il momento di sostituire la testina.

### Design ad aggancio



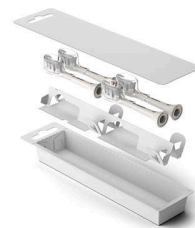
Questa testina è compatibile con tutti gli spazzolini elettrici Philips Sonicare.\*\*\* Ti basta attaccarla o staccarla per una facile sostituzione e pulizia.

### Plastica bio



Stiamo lavorando per ridurre l'uso di plastica a base di combustibili fossili nei nostri prodotti. Ecco perché il 70% della plastica utilizzata in questa testina è a base biologica.\*\*

### Confezione in carta



Tutte le nostre testine sono fornite in confezioni in carta che possono essere riciclate presso strutture specializzate.

# Optimal White

Confezione da 2 +1 testine

HX6063/87

## Specifiche

### Aspetto e rifiniture

**Consistenza rigida delle setole:** Medio-morbide

**Colore:** Bianco

**Setole con avviso di sostituzione:** Il colore blu delle setole scompare progressivamente

**Misura:** Standard

**Riconoscimento intelligente testina**

### Compatibilità

**Sistema con testine:** Ad aggancio

**Non adatto per:** Philips One

**Spazzolini compatibili:** Philips Sonicare

### Accessori inclusi

**Testine:** 3 W2 Optimal White

### Qualità e prestazioni

**Sostituzione:** Ogni 3 mesi

**Testata:** per un uso ottimale

**Fabbricato in:** Germania

**Vantaggi:** Salute delle gengive, Rimozione della placca, Rimozione macchie/sbiancamento

### Consumer Trade Item

**Height:** 23.05 cm

**Width:** 6 cm

**Length:** 2.57 cm

**Net weight:** 0.024 Kg

**Gross weight:** 0.042 Kg

**GTIN:** 8720689036894

**Country of origin:** DE

### Scatola esterna

**Height:** 7.5 cm

**Width:** 24.8 cm

**Length:** 14.2 cm

**Net weight:** 0.12 Kg

**Gross weight:** 0.303 Kg

**GTIN:** 18720689036891

### Pallet Layer

**Height:** 7.5 cm

**Width:** 80 cm

**Length:** 120 cm

### Pallet

**Height:** 112.5 cm

**Width:** 80 cm

**Length:** 120 cm

**Net weight:** 37.44 Kg

**Gross weight:** 120.386 Kg

**GTIN:** 68720689036896

