

# PHILIPS

## LCD monitor

### Business Monitor

Seriya 5000

27" (68,5 cm)

1920 x 1080 (Full HD)

27B2G5200



## Nevjerojatna učinkovitost susreće iznimnu štednju energije

Ovaj monitor osmišljen je za energetska učinkovitost. LightSensor i PowerSensor dvije su značajke koje zajedno omogućuju monitor koji štedi energiju i predstavlja odličnu sveobuhvatnu opciju za ured.

### **Briljantne radne značajke**

- Brzo osvježavanje od 100 Hz za izuzetno glatku sliku
- Tehnologija IPS za pun spektar boja i široke kutove gledanja

### **Dizajniran za način na koji radite**

- Zaštita od plave svjetlosti s certifikatom Eyesafe i preciznost boja

### **Ekološki prihvatljivi materijali osiguravaju održivost**

- 100 % reciklabilni materijal i ambalaža s FSC certifikatom
- Napravljen s 85 % plastike dobivene recikliranjem iskorištenih proizvoda i 5 % plastike za koju postoji opasnost da završi u oceanu

### **Energetska učinkovitost – ekološka ušteda energije**

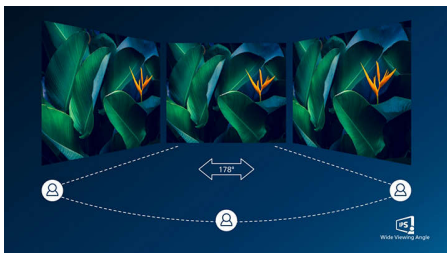
- LightSensor za savršenu svjetlinu uz minimalno napajanje
- PowerSensor smanjuje troškove za energiju do 80%

### **Dizajniran za produktivnost na udoban način**

- Tehnologija SoftBlue: za ugodniji doživljaj gledanja
- Gledanje ugodno za oči uz način rada LowBlue Mode i bez treperenja

## Istaknute znač.

### Tehnologija IPS



IPS zasloni koriste naprednu tehnologiju koja omogućava izuzetno širok kut gledanja od 178/178 stupnjeva, što znači da se zaslon može gledati iz gotovo bilo kojeg kuta – čak i kada se koristi način rada zakretanja 90 stupnjeva! Za razliku od standardnih zaslona, IPS zasloni pružaju nevjerovatno čistu sliku živopisnih boja, što ih čini idealnima za prikaz fotografija, filmova i pretraživanje interneta, ali i za profesionalne primjene koje zahtijevaju preciznost boja i dosljednu svjetlinu u svakom trenutku.

### Brzo osvježavanje od 100 Hz



Ovaj monitor tvrtke Philips osvježava sliku na zaslonu do 100 puta u sekundi, što ga čini mnogo bržim od standardnih monitora. Zahvaljujući frekvenciji osvježavanja od 100 Hz,

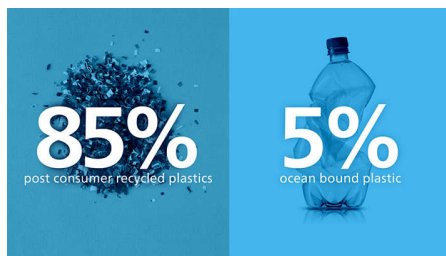
igračima će biti lakše uočiti ključne sličice na zaslonu koje iznimno jasno pokazuju kretnje neprijatelja, zbog čega ih je lakše pogoditi.

### Ekološki prihvatljiva ambalaža



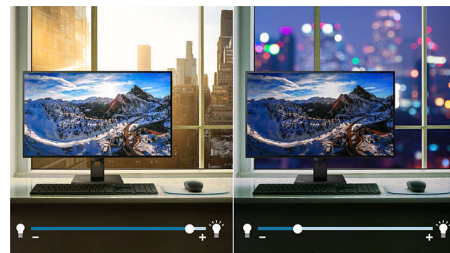
Ambalaža ovog monitora izrađena je od 100 % reciklabilnog materijala s certifikatom FSC. Ta vrsta certifikata osigurava da je ambalaža vašeg monitora izrađena uz ekološke standarde i standarde održivosti.

### EcoSmart materijali



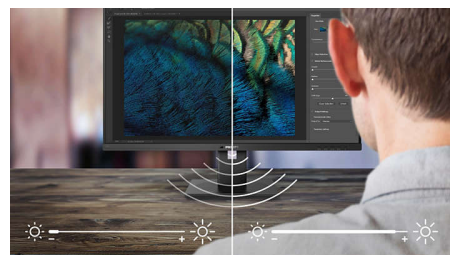
Ekološka prihvatljivost podrazumijeva ponovno iskorištavanje starih materijala. Zato je ovaj monitor tvrtke Philips napravljen s 85 % plastike dobivene recikliranjem iskorištenih proizvoda i 5 % plastike za koju postoji opasnost da završi u oceanu, što predstavlja objedinjeni trud u smanjenju količine otpada.

### LightSensor



LightSensor koristi pametni senzor za prilagodbu svjetline slike ovisno o uvjetima osvjetljenja u prostoriji kako bi se postigla savršena slika uz minimalno napajanje.

### PowerSensor



PowerSensor je ugrađeni senzor za prepoznavanje korisnika koji odašilje i prima infracrvene signale koji nisu štetni radi određivanja nalazi li se korisnik ispred monitora te omogućava automatsko smanjenje svjetline monitora kada se korisnik udalji od stola, čime se troškovi za energiju smanjuju za do 80 posto i produžuje vijek trajanja monitora

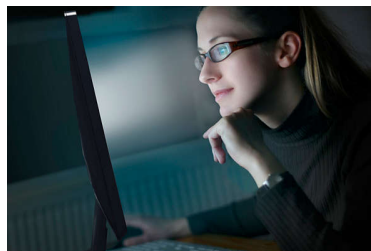
## Istaknute znač.

### TUV Rheinland Eyesafe – RPF<sup>®</sup> 40



Philips zasloni ispunjavaju standard TUV Rheinland Eyesafe<sup>®</sup> čime vas uistinu štite od duge izloženosti plavoj svjetlosti. Uvijek uključen filter plave svjetlosti pomaže pri smanjivanju digitalnog naprežanja očiju, ali i jamči za integritet boja.

### Tehnologija SoftBlue



LED tehnologija SoftBlue u kombinaciji s rasvjetnom pločom monitora sa slabim plavim svjetlom učinkovito je rješenje za smanjenje štetnih učinaka na zdravlje uzrokovanih visokom izloženošću plavom svjetlu. Na ploči monitora omjer svjetla smanjen je za gotovo 50 posto, a LED tehnologija SoftBlue istovremeno radi kako bi smanjila emisiju štetnih zraka plavog svjetla iz zaslona. Uz to, LED tehnologija SoftBlue

testirana je i odobrena od strane TUV Rheinland Eyesafe zbog njezine učinkovitosti u smanjenju emisije plavog svjetla.

### Način rada LowBlue Mode i bez treperenja



Naš način rada LowBlue i tehnologija bez treperenja razvijeni su za manje naprežanja i zamaranja očiju koji su često uzrokovani višesatnim gledanjem monitora.

# Specifikacije

## Slika/zaslon

Veličina ploče: 27 inča / 68,5 cm

Omjer širine i visine: 16:9

Vrsta LCD zaslona: Tehnologija IPS

Vrsta pozadinskog osvjetljenja: W-LED sustav

Razmak piksela: 0,3114 (V) mm x 0,3114 (O) mm

Svjetlina: 300 cd/m<sup>2</sup>

Boje zaslona: 16,7 milijuna (8 bita)

Paleta boja (uobičajeno): sRGB 110 %, NTSC

96 %\*

Omjer kontrasta (uobičajeno): 1500:1

SmartContrast: 50.000.000:1

Vrijeme odziva (uobičajeno): 4 ms (od sive do sive)\*

Kut gledanja: 178° (V)/178° (O), @ C/R > 10

Napredne značajke slike: SmartImage

Maksimalna razlučivost: VGA: 1920 x 1080 pri

75 Hz; HDMI/DP: 1920 x 1080 pri 100 Hz

Efektivno područje pregleda: 597,89 (V) x 336,31

(O) mm

Frekvencija skeniranja: VGA: 30k – 85 KHz (V) /

48 – 75 Hz; HDMI/DP: 30K – 115 KHz (V) / 48 Hz –

100 Hz (O)

sRGB

Bez titranja

Gustoća piksela: 82 PPI

LowBlue Mode

Premaz zaslona monitora: Sprječava odblesak,

3H, neprozirnost 25 %

EasyRead

Prilagodljiva sink.

EyeSafe

## Mogućnost povezivanja

Signalni ulaz: VGA X1 , HDMI 1.4 x 1, DisplayPort

1.2 x 1

Ulaz sinkronizacije: Odvojena sinkronizacija,

Sync on Green

Audio (ulaz/izlaz): Audioulaz x1, audioizlaz x1

HDCP: HDCP 1.4 (HDMI/DisplayPort)

USB čvorište: USB 3.2, Gen 1 / 5 Gb/s, USB-B

slanje x 1 (podaci), USB 3.2 preuzimanje x 4 (uz 1

za brzo punjenje B.C 1.2)

## Praktičnost

Ugrađeni zvučnici: 3 W x 2

Kompatibilnost za Plug & Play: DDC/CI, Mac OS,

sRGB, Windows 11 / 10

Praktične značajke: SmartImage, Ulaz, Svjetlina,

Izbornik, Uključeno/isključeno

OSD jezici: Portugalski (Brazil), Češki, Nizozemski,

Engleski, Francuski, Finski, Njemački, Grčki,

Mađarski, Talijanski, Japanski, Korejski,

Portugalski, Poljski, Ruski, Pojednostavljeni

kineski, Španjolski, Švedski, Tradicionalni kineski,

Turski, Ukrajinski

Dodatne pogodnosti: Kensington brava, VESA

stalak (100 x 100 mm), Kuka za slušalice

Upravljački softver: SmartControl

## Postolje

Regulator visine: 150 mm

Zakretanje: -/+ 90 stupnjeva

Zakretanje: -/+ 180 stupanj

Nagib: -5/30 stupanj

## Snaga

Način rada ECO: 7,2 W (uobičajeno)

Napajanje: Ugrađeno, 100 – 240 V AC, 50 – 60 Hz

Isključeno: 0,3 W (uobičajeno)

Uključeno: 9,34 W (uobičajeno) (metoda

ispitivanja EnergyStar)

Stanje pripravnosti: 0,3 W (uobičajeno)

LED indikator napajanja: Tijekom rada – bijela,

Način rada pripravnosti – bijela (bljeska)

Energetska klasa: B

## Dimenzije

Pakiranje u mm (Š x V x D): 730 x 445 x 159 mm

Proizvod bez postolja (mm): 614 x 368 x 58 mm

Proizvod s postoljem (maks. visina): 614 x 543 x

235 mm

## Masa

Proizvod s ambalažom (kg): 9,46 kg

Proizvod s postoljem (kg): 6,46 kg

Proizvod bez postolja (kg): 4,70 kg

## Radni uvjeti

Nadmorska visina: Tijekom rada: +12.000 stopa

(3,658 m), Kada ne radi: +40.000 stopa (12.192

m)

Raspon temperature (rada): 0 °C do 40 °C

Relativna vlažnost: 20 % – 80 %

Raspon temperature (skladištenje): -20 °C do

60 °C

MTBF (dokazano ispitivanjem): 70.000 h (bez

pozadinskog osvjetljenja)

## Održivost

Okoliš i energija: PowerSensor, LightSensor,

Energy Star<sup>®</sup>, EPEAT\*, RoHS

Plastika dobivena recikliranjem iskorištenih

proizvoda: 85 %+OBP 5 %

Ambalaža se može reciklirati: 100 %

Specifične tvari: Kućište ne sadrži PVC/BFR, Ne

sadrži živu

## Sukladnost i standardi

Propisi i odobrenja: CB, CE oznaka, TUV/GS, TUV

Ergo, Certifikat TCO, EAC, EAEU RoHS, UKCA,

EMF, FCC, ICES-003, Certifikat TUV Eyesafe

## Kućište

Završna obrada: Naglašena tekstura

Postolje: Srebrna

Prednja ploča: Tamnosiva

Stražnji poklopac: Tamnosiva

## Što se nalazi u kutiji?

Kabeli: HDMI kabel, DisplayPort kabel, kabel za

napajanje

Monitor s postoljem

Korisnička dokumentacija



\* Vrijednost vremena odziva jednaka vremenu za

SmartResponse

\* sRGB područje na temelju CIE1931, NTSC područje na

temelju CIE1976.

\* Pri izračunu ušteda u potrošnji energije uz PowerSensor,

isključuju se USB i napajanje.

\* EPEAT ocjena vrijedi samo tamo gdje Philips registrira

proizvod. Status registracije za svoju državu provjerite na

web-stranici <https://www.epeat.net/>.

\* Monitor se može razlikovati od onoga na slikama.

\* Proizvod i dodatna oprema iz ove brošure mogu se

razlikovati po državi i regiji.