

PHILIPS

LCD-Monitor

Business Monitor

5000 Series

24 (60,47 cm / 23,8 " Diagonale)

1.920 x 1.080 (Full HD)

24B2G5200



Unglaubliche Effizienz trifft auf extrem niedrigen Stromverbrauch

Dieser Monitor ist auf Energieeffizienz ausgelegt. Mit der LightSensor und PowerSensor Funktion erhält der Monitor energiesparende Eigenschaften, wodurch er eine großartige Allround-Option für Ihr Büro darstellt.

Brillante Leistung

- 100 Hz schnelle Aktualisierungsrate für besonders flüssige Bilder

Umweltfreundliche Materialien für Nachhaltigkeit

- Zu 100 % recycelbares Material und FSC-zertifizierte Verpackung
- Hergestellt aus 85 % PCR und 5 % Ocean-Bound Plastic
- Tasche aus Kapok-Faser: Weiche, kompostierbare, beschädigungsfreie Lieferung
- Basis und Ständer aus 100 % recyceltem Aluminium

Energiesparend – Umweltfreundliche Energieeinsparung

- LightSensor für perfekte Helligkeit bei minimalem Stromverbrauch
- PowerSensor spart bis zu 80 % Energie

Für komfortable Produktivität

- Eyesafe zertifizierter Blaulichtschutz und Farbtreue
- SoftBlue Technologie: Für ein angenehmes Fernseherlebnis
- Geringere Ermüdung der Augen dank FlickerFree Technologie

Besonderheiten

100 Hz Schnelles Aktualisieren



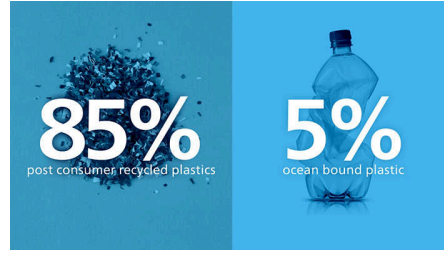
Dieser Philips Monitor aktualisiert das Bild bis zu 100 Mal pro Sekunde, wodurch dieser Monitor viel schneller ist als ein Standardmonitor. Mit einer Bildrate von 100 Hz werden die Bewegungen des Feindes auf dem Bildschirm so geschmeidig dargestellt, dass Gamer besser zielen können.

Umweltfreundliche Verpackung



Die Verpackung dieses Monitors ist zu 100 % recycelbar und FSC-zertifiziert. Diese Zertifizierung garantiert, dass die Verpackung umweltfreundlich und nachhaltig ist.

EcoSmart-Materialien



Umweltfreundlich zu sein bedeutet, alte Materialien wiederzuverwenden. Deshalb besteht dieser Philips Monitor zu 85 % aus recyceltem Plastik und zu 5 % aus Ocean-Bound Plastic, um Abfälle zu reduzieren.

100 % recyceltes Aluminium



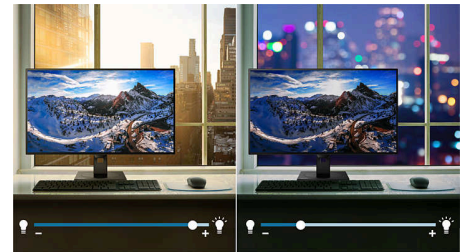
Diese umweltfreundliche Lösung wurde unter Berücksichtigung der Nachhaltigkeit entwickelt und verbindet ein elegantes aber robustes Design mit einem reduzierten ökologischen Fußabdruck – so entsteht ein starkes, stilvolles Fundament für Ihren Arbeitsplatz.

Tasche aus Kapok-Faser

Unsere Tasche aus Kapokfaser ist weich, leicht und besteht aus natürlichen Pflanzenfasern, die Ihren Bildschirm vor Kratzern und Transportschäden schützt. Es fühlt sich sanft an, ist sicher in der Handhabung und vollständig kompostierbar; es wird nach seinem Einsatz der Umwelt zurückgeführt. Diese Tasche bietet einen

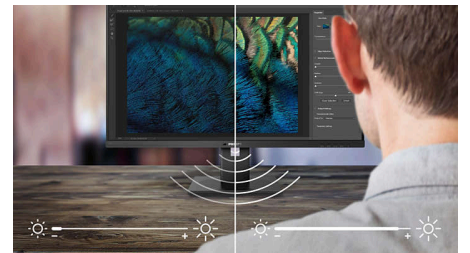
umweltfreundlichen Schutz beim Transport und Versand. Einfach auspacken und schonend für den Planeten.

LightSensor



LightSensor verwendet einen intelligenten Sensor zur Anpassung der Bildhelligkeit an das Umgebungslicht für perfekte Bildqualität bei minimalem Stromverbrauch.

PowerSensor



PowerSensor ist ein integrierter Sensor, der durch das Aussenden und Empfangen unbedenklicher Infrarotsignale erkennt, ob sich der Benutzer in der Nähe des Geräts aufhält, und automatisch die Bildschirmhelligkeit reduziert, wenn der Benutzer sich vom Schreibtisch entfernt. So wird der Energieverbrauch um bis zu 80 % gesenkt und die Monitorlebensdauer verlängert.



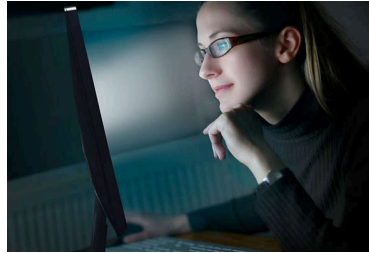
Besonderheiten

TÜV Rheinland Eyesafe - RPF® 40



Der Philips Monitor entspricht dem TÜV Rheinland Eyesafe® Standard, um Sie effektiv vor langer Exposition gegenüber Blaulicht zu schützen. Der immer eingeschaltete Blaulichtfilter verringert nicht nur die digitale Belastung der Augen, sondern garantiert auch die Farbintegrität.

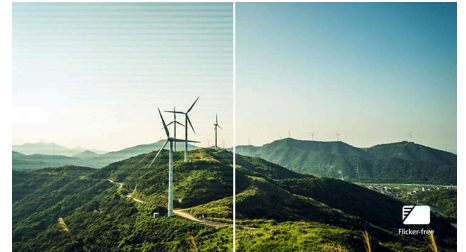
SoftBlue Technology



In Kombination mit der SoftBlue LED-Technologie bietet der Monitor eine wirksame Lösung zur Reduzierung der gesundheitsschädlichen Auswirkungen einer hohen Blaulichteinwirkung. Das Panel dieses Monitors reduziert den Lichtanteil um fast 50 Prozent, während die SoftBlue LED-Technologie gleichzeitig schädliche Blaulichtstrahlen, die vom Bildschirm ausgehen, reduziert. Zudem wurde die SoftBlue LED-

Technologie vom TÜV Rheinland Eyesafe® auf ihre Wirksamkeit bei der Reduzierung von Blaulicht geprüft und zertifiziert.

FlickerFree Technology



Aufgrund der Art und Weise, wie die Helligkeit auf Bildschirmen mit LED-Hintergrundbeleuchtung geregelt wird, empfinden einige Benutzer ein Flimmern auf dem Bildschirm, was zur Ermüdung der Augen führt. Philips FlickerFree Technologie wendet eine neue Lösung zur Helligkeitsregelung an und reduziert so das Flimmern für mehr Sehkomfort.

Daten

Bild/Anzeige

Größe des Displays: 60,47 cm (23,8 Zoll)

Seitenverhältnis: 16:9

LCD-Displaytyp: IPS-Technologie

Art der Hintergrundbeleuchtung: W-LED-System

Pixelgröße: 0,2745 (H)mm x 0,2745 (V)mm

Helligkeit: 300 cd/m²

Display-Farben: 16,7 Mio. (8 Bit)

Farbspektrum (Standard): sRGB 110 %, NTSC 96 %*

Kontrastverhältnis (Standard): 1.500:1

SmartContrast: 50.000.000:1

Reaktionszeit (Standard): 4 ms (Grau zu Grau)*

Blickwinkel: 178° (H) / 178° (V), Bei C/R > 10

Bildoptimierung: SmartImage

Maximale Auflösung: VGA: 1.920 x 1.080 bei

75 Hz; HDMI/DP: 1.920 x 1.080 bei 100 Hz

Effektive Bildfläche: 527,04(H) x 296,46(V) mm

Abtastfrequenz: VGA: 30 kHz–85 kHz (H) / 48–

75 Hz (V); HDMI/DP: 30 kHz–115 kHz (H) / 48–

100 Hz (V)

sRGB

SoftBlue

Flimmerfrei

Pixelichte: 93 PPI

Bildschirmbeschichtung: Blendfrei, 3 H,

Glanzschleier 25 %

EasyRead

Adaptive Synchronisation

EyeSafe

Konnektivität

Signal-Eingang: 1 x VGA, 1 x HDMI 1.4, 1 x

DisplayPort 1.2

Synchronisationseingang: Separate

Synchronisation, Synchronisation auf Grün

Audio-Ein-/Ausgang: 1 x Audioeingang, 1 x

Audioausgang

HDCP: HDCP 1.4 (HDMI / DisplayPort)

USB-Anschlussbox: USB 3.2 Gen 1/5 Gbit/s, 1 x

USB-B Upstream (Daten), 4 x USB 3.2

Downstream (mit 1 Schnellaufladungs-BC 1.2)

Komfort

Integrierte Lautsprecher: 3 W x 2

Plug & Play-Kompatibilität: DDC/CI, Mac OS,

sRGB, Windows 11/10

Benutzerkomfort: SmartImage, Input, Helligkeit,

Menü, Ein-/Ausschalter

OSD-Sprachen (Bildschirmanzeige):

Portugiesisch (Brasilien), Tschechisch,

Niederländisch, Englisch, Französisch, Finnisch,

Deutsch, Griechisch, Ungarisch, Italienisch,

Japanisch, Koreanisch, Portugiesisch, Polnisch,

Russisch, Chinesisch, Spanisch, Schwedisch,

Chinesisch (traditionell), Türkisch, Ukrainisch

Weiterer Komfort: Kensington-Sicherung, VESA-

Halterung (100 x 100 mm), Haken für Kopfhörer

Steuerungssoftware: SmartControl

Stativ

Höhenverstellung: 150 mm

Drehfunktion: -/+ 90 Grad

Drehgelenk: -/+ 180 Grad

Neigefunktion: -5/30 Grad Grad

Leistung

ECO-Modus: 6,0 W (Standard)

Stromversorgung: Integriert, 100 bis 240 V AC,

50 bis 60 Hz

Ausgeschaltet: 0,3 W (Standard)

Eingeschaltet: 8,74 W (Standard) (Testmethode

EnergyStar)

Stand-by-Modus: 0,3 W (Standard)

Leistungs-LED-Anzeige: Betrieb – Weiß, Stand-

by-Modus – Weiß (blinkend)

Energieeffizienzklasse: B

Abmessungen

Verpackung in mm (B x H x T):

615 x 385 x 139 mm

Produkt ohne Standfuß (in mm):

540 x 324 x 56 mm

Produkt mit Standfuß (max. Höhe):

540 x 501 x 232 mm

Gewicht

Produkt mit Verpackung (in kg): 7,42 kg

Produkt mit Standfuß (in kg): 5,28 kg

Produkt ohne Standfuß (in kg): 3,56 kg

Betriebsbedingungen

Höhenlage: Betrieb: 3.658 m, außer Betrieb:

12.192 m

Temperaturbereich (in Betrieb): 0 °C bis 40 °C °C

Relative Luftfeuchtigkeit: 20 bis 80 % %

Temperaturbereich (außer Betrieb): -20 °C bis

60 °C °C

MTBF (gezeigt): 70.000 Stunden (ohne

Hintergrundbeleuchtung)

Nachhaltigkeit

Umweltschutz und Energie: PowerSensor,

LightSensor, Energy Star, EPEAT Gold, RoHS

Wiederverwertete Kunststoffe: 85 % + OBP 5 %

Recycelbares Verpackungsmaterial: 100 %

Bestimmte Substanzen: Gehäuse ohne PVC und

bromierte Flammschutzmittel, Frei von

Quecksilber

Kompatibilität und Standards

Behördliche Zulassung: CB, CE-Zeichen, TÜV/GS,

TÜV Ergo, TCO-zertifiziert, EAC, EAEU RoHS,

UKCA, EMF, FCC, ICES-003, eyesafe® ZERTIFIZIERT

2.0, TÜV Rheinland Schwaches Blaulicht

(Hardware-Lösung)

Gewährleistung: 5 Jahre

Gehäuse

Design: Konsistenz

Fuß: Dunkelgrau

Vorderer Rahmen: Dunkelgrau

Hintere Abdeckung: Dunkelgrau

Lieferumfang

Kabel: HDMI-Kabel, DisplayPort-Kabel, Netzkabel

Monitor mit Standfuß

Benutzerdokumentation



* Reaktionszeitwert gleich SmartResponse

* sRGB-Bereich basierend auf CIE1931, NTSC-Bereich basierend auf CIE1976

* Bei der Berechnung der Energieeinsparung durch PowerSensor sind sowohl USB als auch die Stromversorgung ausgeschlossen.

* Die EPEAT-Bewertung ist nur in Ländern gültig, in denen Philips das Produkt registriert. Besuchen Sie <https://www.epeat.net/>, um den Registrierungsstatus in Ihrem Land zu erfahren.

* Der Monitor kann von den Abbildungen abweichen.

* Die in dieser Broschüre aufgeführten Produkte und Zubehörteile können je nach Land und Region unterschiedlich sein.