

PHILIPS

Monitor LCD

Business Monitor

Serie 5000

27" (68,5 cm)

1920 x 1080 (Full HD)

27B2G5200



Increíble eficiencia y gran ahorro de energía

Este monitor está diseñado para garantizar un bajo consumo gracias a la combinación de las funciones LightSensor y PowerSensor, por lo que es la opción perfecta para cualquier oficina.

Rendimiento brillante

- Actualización rápida de 100 Hz: imágenes ultrafluidas

Materiales de diseño ecológico para una mayor sostenibilidad

- Material 100 % reciclable y embalaje con certificación FSC
- Fabricado con un 85 % de PCR y un 5 % de plásticos marinos
- Bolsa de fibra kapok: entrega delicada, compostable y sin daños
- Base y soporte de aluminio 100 % reciclado

Bajo consumo: ahorro energético respetuoso con el medio ambiente

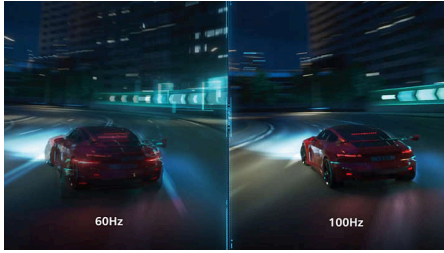
- LightSensor para un brillo perfecto con la mínima energía
- PowerSensor ahorra hasta un 80 % de costes energéticos

Diseñado para lograr mayor productividad y comodidad

- Certificado de protección ocular frente a la luz azul y precisión del color
- Tecnología SoftBlue: para una visualización cómoda
- Visualización con modo LowBlue y sin parpadeo que reduce el cansancio visual

Destacados

Actualización rápida de 100 Hz



Esta pantalla de Philips actualiza la imagen de la pantalla hasta 100 veces por segundo, lo que hace que este monitor sea mucho más rápido que una pantalla estándar. Con una velocidad de fotogramas de 100 Hz, los jugadores pueden encontrar en la pantalla las imágenes más importantes que muestran el movimiento del enemigo con un movimiento ultrafluida para que sean fácilmente localizables.

Embalaje ecológico



El embalaje del monitor está hecho de materiales 100 % reciclables y cuenta con certificación FSC, que garantiza la sostenibilidad medioambiental de su diseño.

Materiales EcoSmart



"Ecológico" implica la reutilización de materiales antiguos. Este monitor de Philips está fabricado con un 85 % de plásticos reciclados posconsumo y un 5 % de plásticos marinos, por lo que es una gran aportación para la reducción de residuos.

Aluminio 100 % reciclado



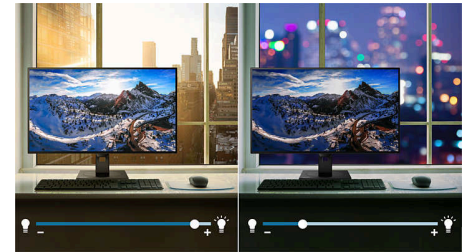
Diseñada pensando en la sostenibilidad, esta opción respetuosa con el medioambiente combina una elegante durabilidad con un impacto medioambiental reducido, lo que proporciona una base sólida y elegante para tu espacio de trabajo.

Bolsa de fibra kapok

Nuestra bolsa de fibra kapok es suave, ligera y está fabricada con fibras vegetales naturales, lo que protege la pantalla de arañazos y daños durante el envío. Es suave al tacto, segura de usar y completamente compostable, por lo que

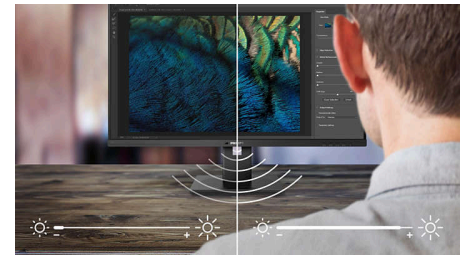
regresa a la tierra una vez cumplida su función. Esta bolsa ofrece protección ecológica durante el transporte y el envío, es fácil de desembalar y respetuosa con el medioambiente.

LightSensor



LightSensor utiliza un sensor inteligente para ajustar el brillo de la imagen en función de las condiciones de iluminación de la habitación, para ofrecer una imagen perfecta con un uso de energía mínimo.

PowerSensor



PowerSensor es un "sensor de personas" incorporado que transmite y recibe señales infrarrojas inofensivas para determinar si el usuario está presente y reduce automáticamente el brillo del monitor cuando se ausenta, reduciendo el gasto energético hasta un 80 % y prolongando la vida del monitor.



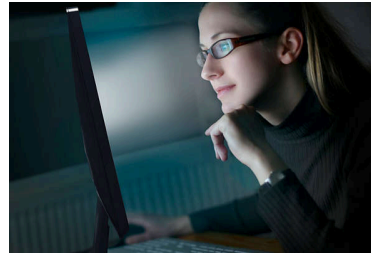
Destacados

eyesafe® CERTIFIED 2.0 (RPF 40)



La pantalla de Philips cumple con el estándar eyesafe® CERTIFIED 2.0 para protegerte de la exposición prolongada a la luz azul. El filtro de luz azul siempre activo no solo ayuda a reducir la fatiga ocular digital, sino que también garantiza la integridad del color.

Tecnología SoftBlue con panel de luz azul baja



La tecnología SoftBlue ofrece una mayor comodidad visual y protección contra los efectos adversos para la salud causados por una exposición prolongada a la luz azul. Con el panel de luz azul baja, la relación de emisión de luz de la pantalla en el rango de 415-455 a 400-500 nm se reduce a menos del 50 %. Como resultado, la tecnología SoftBlue proporciona una comodidad visual óptima, minimiza la fatiga ocular y ayuda a mantener la concentración, por no mencionar

que su eficacia está probada y cuenta con la certificación Low Blue Light (Hardware Solution) de TÜV Rheinland.

Modo LowBlue y sin parpadeo



Nuestro modo LowBlue y la tecnología sin parpadeo se han desarrollado para reducir el cansancio y la tensión ocular que suele ocasionar pasar muchas horas delante de un monitor.

Especificaciones

Imagen/Pantalla

Tamaño de panel: 27 pulgadas/68,5 cm
Relación de aspecto: 16:9
Tipo de panel LCD: Tecnología IPS
Tipo de retroiluminación: Sistema White LED
Punto de píxel: 0,3114 (H) x 0,3114 (V) mm
Brillo: 300 cd/m²
Colores de pantalla: 16,7 M (8 bits)
Gama de colores (típico): sRGB del 110 %, NTSC del 96 %*
Relación de contraste (típica): 1500:1
SmartContrast: 50,000,000:1
Tiempo de respuesta (típico): 4 ms (gris a gris)*
Ángulo de visión: 178° (H)/178° (V), A C/D > 10
Mejora de la imagen: SmartImage
Resolución máxima: VGA: 1920 x 1080 a 75 Hz;
HDMI/DP: 1920 x 1080 a 100 Hz
Área de visualización efectiva: 597,89 (H) x 336,31 (V) mm
Frecuencia de escaneado: VGA: 30-85 KHz (H)/48-75 Hz; HDMI/DP: 30-115 KHz (H)/48-100 Hz (V)
sRGB
Sin parpadeo
Densidad de píxeles: 82 ppp
Modo LowBlue
Revestimiento de la pantalla de visualización: Antirreflectante, 3 h, empañamiento 25 %
EasyRead
Adaptive sync (VRR)
EyeSafe

Conectividad

Entrada de señal: 1 VGA, 1 HDMI 1.4, 1 DisplayPort 1.2
Entrada sincronizada: Sincronización separada, Sincronización en verde
Audio (entrada/salida): 1 entrada de audio, 1 salida de audio
HDCP: HDCP 1.4 (HDMI/DisplayPort)
Concentrador USB: USB 3.2, Gen 1/5 Gbps, 1 USB-B de subida (datos), 4 USB 3.2 de bajada (con 1 para carga rápida BC 1.2)

Comodidad

Altavoces integrados: 2 x 3 W
Compatibilidad Plug & Play: DDC/CI, Mac OS, sRGB, Windows 11 / 10
Comodidad para el usuario: SmartImage, Entrada, Brillo, Menú, Conexión/desconexión

Idiomas OSD: Portugués de Brasil, Checo, Holandés, Inglés, Francés, Finlandés, Alemán, Griego, Húngaro, Italiano, Japonés, Coreano, Portugués, Polaco, Ruso, Chino simplificado, Español, Sueco, Chino tradicional, Turco, Ucraniano
Otra comodidad: Bloqueo Kensington, Montaje VESA (100 x 100 mm), Gancho para auriculares
Software de control: SmartControl

Soporte

Ajuste de altura: 150 mm
Articulación: -/+ 90°
Pedestal: -/+ 180 grado
Inclinación: -5/30 grado

Potencia

Modo ECO: 7,2 W (típ.)
Alimentación: Integrada, 100-240 V CA, 50-60 Hz
Modo desactivado: Cero vatios mediante interruptor de CA
En modo: 9,34 W (típ.) (prueba EnergyStar)
Modo de espera: 0,3 W (típ.)
Indicador LED de alimentación: Funcionamiento: blanco, Modo de espera: blanco (parpadeante)
Clase de etiqueta energética: A

Dimensiones

Embalaje en mm (an. x al. x prof.): 730 x 445 x 159 mm
Producto sin soporte (mm): 614 x 368 x 58 mm
Producto con soporte (altura máxima): 614 x 543 x 235 mm

Peso

Producto con embalaje (kg): 9,46 kg
Producto con soporte (kg): 6,46 kg
Producto sin soporte (kg): 4,70 kg

Condiciones de funcionamiento

Altitud: Funcionamiento: 3658 m, no funcionamiento: 12 192 m
Rango de temperatura (funcionamiento): 0 °C a 40 °C
Humedad relativa: 20 %-80 %
Rango de temperaturas (almacenamiento): -20 °C a 60 °C
MTBF (demostrado): 70 000 horas (retroiluminación excluida)

Sostenibilidad

Protección del medio ambiente y ahorro de energía: PowerSensor, LightSensor, Energy Star, EPEAT*, RoHS
Plástico reciclado tras ser usado por el consumidor: 85 % + OBP 5 %
Material de embalaje reciclable: 100 %
Sustancias específicas: Carcasa sin PVC y BFR, Sin mercurio

Cumplimiento de normativas y estándares

Aprobación de regulaciones: CB, Marca CE, TUV/GS, TUV Ergo, Certificado TCO, EAC, RoHS de UEE, UKCA, EMF, FCC, ICES-003, eyesafe® CERTIFIED 2.0, TÜV Rheinland Low Blue Light (Hardware Solution)

Carcasa

Acabado: Textura
Pie: Plata
Bisel frontal: Carbón
Cubierta posterior: Carbón

Contenido de la caja

Cables: Cable HDMI, cable DisplayPort, cable de alimentación
Monitor con soporte
Documentación del usuario



* Valor del tiempo de respuesta igual a SmartResponse
* Área sRGB basada en CIE1931, área NTSC basada en CIE1976.
* Al calcular el ahorro de energía de PowerSensor, se excluyen tanto el USB como el suministro de energía.
* EPEAT es válido solamente si Philips registra el producto. Visita <https://www.epeat.net/> para conocer el estado del registro en tu país.
* El aspecto del monitor puede diferir del mostrado en las imágenes.
* Los productos y accesorios enumerados en este folleto pueden variar según el país y la región.