

# PHILIPS

## Monitor LCD

### Business Monitor

Seria 5000

68,5 cm (27")

2560 x 1440 (Quad HD)

27B2G5500



## Niesamowita wydajność i ogromna oszczędność energii

Ten monitor został stworzony z myślą o energooszczędności. Dzięki czujnikom LightSensor i PowerSensor, te dwie funkcje łączą się, aby stworzyć energooszczędny monitor, który stanowi doskonałą wszechstronną opcję dla Twojego biura.

### Wspaniała wydajność

- Szybkie odświeżanie 100 Hz: niezwykle płynny obraz

### Materiały przyjazne dla środowiska

- Materiał w 100% nadający się do recyklingu i opakowanie z certyfikatem FSC
- Zbudowane w 85% z PCR i w 5% z tworzyw sztucznych pochodzących z oceanów
- Torba z włókna kapokowego: miękka, kompostowalna, bez uszkodzeń podczas dostawy
- Podstawa i stojak wykonane w 100% z aluminium pochodzącego z recyklingu

### Energooszczędność — niskie zużycie energii w trosce o środowisko

- Technologia LightSensor zapewnia idealną jasność przy minimalnym zużyciu energii
- PowerSensor obniża do 70% koszty zużycia energii

### Zaprojektowano z myślą o wygodzie i efektywności

- Certyfikat Eyesafe zapewnia ochronę przed niebieskim światłem i precyzyjne odwzorowanie kolorów
- Technologia SoftBlue: do przyjemnego oglądania.
- Tryb LowBlue i technologia Flicker-free są przyjazne dla oczu

# Zalety

## Szybkie odświeżanie – 100 Hz



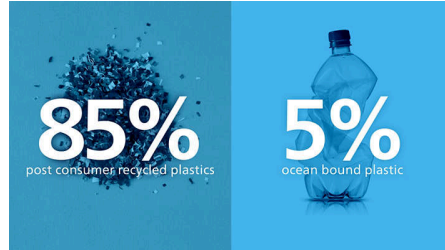
Ten monitor firmy Philips odtwarza obraz na ekranie nawet 100 razy na sekundę, znacznie częściej niż standardowy. Przy częstotliwości odświeżania 100 Hz najważniejsze dla graczy ruchy wroga widać niezwykle płynnie, dzięki czemu gracz może go łatwo namierzyć.

## Opakowanie przyjazne dla środowiska



Ten monitor jest zapakowany w materiał w 100% nadający się do recyklingu i posiada certyfikat FSC. Certyfikat ten gwarantuje, że opakowanie zostało zaprojektowane z naciskiem na zrównoważony rozwój środowiska.

## Materiały EcoSmart



Bycie przyjaznym dla środowiska oznacza ponowne wykorzystanie starych materiałów. Dlatego ten monitor firmy Philips jest wykonany w 85% z tworzyw sztucznych pochodzących z recyklingu użytkowego i w 5% z tworzyw sztucznych pochodzących z oceanów, co stanowi wspólny wysiłek na rzecz zmniejszenia ilości odpadów.

## 100% aluminium pochodzące z recyklingu



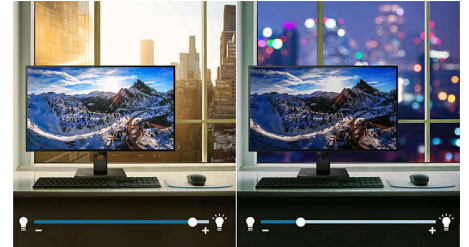
Zaprojektowany z myślą o zrównoważonym rozwoju, ten ekologiczny produkt łączy w sobie elegancją trwałość z niewielkim wpływem na środowisko, stanowiąc solidną i stylową podstawę dla Twojej przestrzeni roboczej.

## Torba z włókna kapokowego

Nasza torba z włókna kapokowego jest miękka, lekka i wykonana z naturalnych włókien roślinnych, które chronią ekran przed zarysowaniami i uszkodzeniami podczas transportu. Jest delikatna w dotyku, bezpieczna

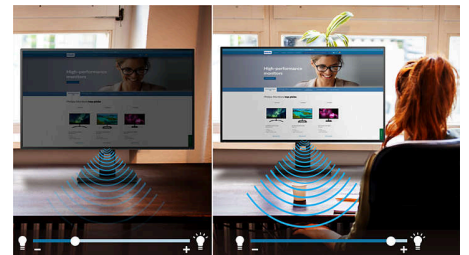
w użyciu i w pełni kompostowalna; po zakończeniu swojej funkcji wraca do ziemi. Torba ta zapewnia ekologiczną ochronę podczas transportu i wysyłki. Łatwa do rozpakowania i przyjazna dla środowiska.

## LightSensor



Technologia LightSensor wykorzystuje inteligentny czujnik do regulacji jasności obrazu w zależności od warunków oświetleniowych panujących w pomieszczeniu. Pozwala to uzyskać idealny obraz przy minimalnym zużyciu energii.

## PowerSensor



Technologia PowerSensor działa niczym „czujnik ludzi”, który nadaje i odbiera nieszkodliwe sygnały podczerwieni w celu określenia obecności użytkownika w pomieszczeniu i automatycznie obniża poziom jasności wyświetlacza monitora, gdy ten odchodzi od biurka. To pozwala obniżyć koszty zużycia energii o nawet 70% i jednocześnie wydłużyć żywotność monitora.



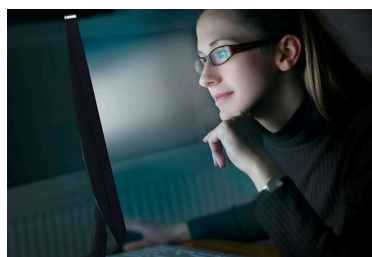
## Zalety

### eyesafe® CERTIFIED 2.0 (RPF 40)



Monitor Philips spełnia wymogi standardu eyesafe® CERTIFIED 2.0, co zapewnia prawdziwą ochronę przed długim wystawieniem na działanie niebieskiego światła. Zawsze włączony filtr niebieskiego światła nie tylko pomaga zmniejszyć zmęczenie oczu, ale także gwarantuje integralność kolorów.

### Technologia SoftBlue z panelem o niskim poziomie światła nieb



Technologia SoftBlue zapewnia większy komfort widzenia i ochronę przed niekorzystnym wpływem długotrwałego narażenia na światło niebieskie. Dzięki panelowi o niskim poziomie światła niebieskiego stosunek emisji światła wyświetlacza w zakresie 415–455 nm do 400–500 nm jest zmniejszony do poniżej 50%. W rezultacie technologia SoftBlue zapewnia optymalny komfort widzenia, minimalizuje zmęczenie oczu i wspomaga długotrwałą

koncentrację. Co więcej, technologia SoftBlue LED została przetestowana i uzyskała certyfikat TÜV Rheinland Low Blue Light (Hardware Solution) potwierdzający jej skuteczność w redukcji emisji światła niebieskiego.

### Tryb LowBlue i technologia Flicker-free



Tryb LowBlue i technologia Flicker-free zostały opracowane w celu zmniejszenia zmęczenia wzroku spowodowanego patrzeniem w monitor przez wiele godzin.

# Dane techniczne

## Obraz/wyświetlacz

Rozmiar panelu: 68,5 cm / 27 cali

Format obrazu: 16:9

Typ panelu LCD: LCD IPS

Typ wyświetlacza: System W-LED

Rozmiar plamki: 0,2331 x 0,2331 mm

Jasność: 300 cd/m<sup>2</sup>

Kolory wyświetlacza: 16,7 mln (True 8 bit)

Gama kolorów (typowa): sRGB: 108%, NTSC: 94%\*

Współczynnik kontrastu (typowy): 1500:1

SmartContrast: 50 000 000:1

Czas reakcji (standardowy): 4 ms (szarości)\*

Kąt widzenia: 178° (poz.) / 178° (pion.), przy C/R > 10

Funkcje poprawy obrazu: SmartImage

Maks. rozdzielczość: 2560 x 1440 przy 100 Hz

Część widoczna ekranu: 596,74 x 335,66 mm (poz. x pion.)

Częstotliwość odświeżania: 30–150 kHz (poz.) / 48–100 Hz (pion.)

sRGB

SoftBlue

Bez efektu migotania

Gęstość pikseli: 109 PPI

Tryb LowBlue

Powłoka ekranu: Przeciwodblaskowa, 3H, Haze 25%

EasyRead

Synchronizacja adaptacyjna

## Łączność WiFi

Wejście sygnału: HDMI 2.0 x 2, DisplayPort 1.4 x 1

Sygnal wejściowy synchronizacji: Oddzielna

synchronizacja, Synchronizacja na zielonym

Wejście/wyjście audio: Wyjście audio

HDCP: HDCP 1.4 (HDMI / DisplayPort); HDCP 2.2 (HDMI / DisplayPort)

Koncentrator USB: USB 3.2, 1. generacji, 5G; upstream: USB-B x 1; downstream: USB 3.2 x 4 (z 1 do szybkiego ładowania B.C 1.2)

## Udogodnienia

Wbudowane głośniki: 3 x 2 W

Obsługa funkcji Plug & Play: DDC/CI, Mac OS, sRGB, Windows 11/10

Wygoda użytkownika: SmartImage, Wejście, Jasność, Menu, Zasilanie Wł./Wył.

Języki menu ekranowego: brazylijski portugalski, Język czeski, Język holenderski, Język angielski, Język francuski, Język fiński, Język niemiecki, grecki, węgierski, Język włoski, Język japoński,

Język koreański, Język portugalski, Język polski, rosyjski, chiński uproszczony, Język hiszpański, Język szwedzki, Język chiński tradycyjny, Język turecki, ukraiński

Pozostałe wygody: Blokada Kensington,

Mocowanie VESA (100 x 100 mm), Haczyk na słuchawki

Oprogramowanie do sterowania: SmartControl

## Podstawa

Regulacja wysokości: 150 mm

Obracanie w pionie: -/+90 stopni

Obracanie w poziomie: -/+ 180 stopni

Pochylenie: -5/30 stopni

## Moc

Tryb ECO: 8,3 W (stand.)

Źródło zasilania: Wbudowane, 100–240 V AC, 50–60 Hz

Tryb wyłączenia: Zerowy pobór energii za pomocą przełącznika AC

Tryb włączenia: 11,11 W (stand.) (test EnergyStar)

Tryb gotowości: 0,3 W (stand.)

Wskaźnik zasilania LED: Obsługa — biały, Tryb gotowości — biały (miga)

Klasa energetyczna: B

## Wymiary

Opakowanie w milimetrach (S x W x G): 730 x 445 x 159 mm

Produkt bez podstawy (mm): 614 x 368 x 58 mm

Produkt z podstawą (maks. wysokość): 614 x 543 x 235 mm

## Waga

Produkt z opakowaniem (kg): 9,77 kg

Produkt z podstawą (kg): 6,77 kg

Produkt bez podstawy (kg): 5,01 kg

## Warunki eksploatacji

Wysokość: Eksploatacja: 3658 m (12 000 stóp);

przechowywanie: 12 192 m (40 000 stóp)

Zakres temperatur (eksploatacja): Od 0°C do 40 °C

Wilgotność względna: 20%–80 %

Zakres temperatur (przechowywanie): Od -20°C do 60 °C

Średni okres międzyawaryjny (MTBF, rzeczywisty): 70 000 godz. (z wyjątkiem podświetlenia)

## Zrównoważony rozwój

Środowisko naturalne i energia: EPEAT\*, RoHS, PowerSensor, LightSensor  
Plastik pochodzący z recyklingu użytkowego: 85% + OBP 5%

Materiał opakowania podatny do odzysku: 100 %

Określone substancje: Nie zawiera rtęci, Obudowa bez PCW/BFR

## Zgodność i standardy

Certyfikaty: CB, Oznaczenie CE, EPA, EnergyStar, TÜV/GS, TÜV Ergo, Certyfikat TCO, EAC, Dyrektywa RoHS Euroazjatyckiej Unii Gospodarczej, UKCA, EMF, FCC, ICES-003, CERTYFIKAT eyesafe® 2.0, TÜV Rheinland Low Blue Light (rozwiązanie sprzętowe)  
Gwarancja: 5 lat

## Obudowa

Wykończenie: Tekstura

Stopa: Srebrny

Przednia ramka: Grafitowy

Tylna obudowa: Grafitowy

## Zawartość opakowania

Przewody: Przewód HDMI, przewód DisplayPort, przewód zasilający

Monitor z podstawą

Dokumentacja użytkownika

\* Czas reakcji równy SmartResponse

\* Obszar sRGB na podstawie CIE1931, obszar NTSC na podstawie CIE1976

\* Przy obliczaniu oszczędności kosztów energii z PowerSensor wyłącza się zarówno USB, jak i Power Delivery.

\* Certyfikat EPEAT jest ważny tylko po zarejestrowaniu przez firmę Philips danego produktu. Aby sprawdzić stan rejestracji w swoim kraju, wejdź na stronę <https://www.epeat.net/>.

\* 5-letnia gwarancja jest dobrowolną ograniczoną gwarancją producenta. Dotyczy to tylko krajów wymienionych na tej stronie <https://www.philips.co.uk/c-e/so/monitors/tco-certified-edge>. Dla konsumentów jest ona oferowana jako dodatek do ich praw wynikających z obowiązujących przepisów krajowych i bez ich wpływu. W przypadku użytkowników końcowych niebędących konsumentami (biznesowych/profesjonalnych) obowiązują tylko ograniczone warunki gwarancji producenta.

\* Monitor może różnić się wyglądem od prezentowanego na zdjęciach.

\* Produkty i akcesoria wyszczególnione w tej ulotce mogą się różnić od zawartości opakowania w zależności od kraju i regionu.

