

Philips Shaver series 9000
and SP9000

쉐이빙 헤드 교체

프리시전 면도날 *

S9000(S9xxx) 호환

S9000 프레스티지 (SP98xx) 호
환

SH91/51



사용하던 면도기를 새 제품처럼

최상의 면도 효과를 경험하시려면 2년에 한 번씩 쉐이빙 헤드를 교체하세요.

2년 동안 면도기는 900만 개의 수염을 면도합니다. 최고의 성능을 유지할 수 있도록 쉐이빙 헤드를 교체하세요.

편리한 사용

- 간단하게 면도기를 재설정하십시오.
- 최고의 성능을 유지할 수 있도록 쉐이빙 헤드를 교체하십시오.

호환성

- S9000 및 S9000 프레스티지 호환

강력한 면도에도 피부에 부드럽게 작용

- 밀착 면도 정밀도 향상 *

PHILIPS

쉐이빙 헤드 교체

프리시전 면도날* S9000(S9xxx) 호환, S9000 프레스티지 (SP98xx) 호환

사양

쉐이빙 헤드

- 사용 가능한 제품 유형 : Shaver 시리즈 9000(S9xxx), 및 S9000 프레스티지 (SP98xx),

Shaver 시리즈 8000(S8xxx)

- 패키지당 쉐이빙 헤드 : 3

SH91/51

주요 제품

S9000 호환



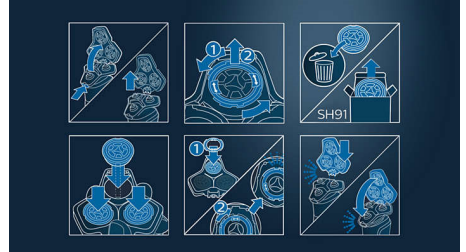
SH91 교체용 헤드는 모든 Shaver 시리즈 9000(S9xxx) 및 S9000 프레스티지 (SP98xx) 와 호환됩니다.

프리시전 면도날*



분당 최대 150,000 회 커팅 기능을 갖춘 프리시전 면도날*은 밀착 면도가 가능합니다. 72 개의 고성능 자가 연마 면도날은 유럽에서 제작되었습니다.

간편한 교체



1. 열림 버튼을 누르고 쉐이빙 헤드 홀더를 분리하십시오. 2. 고정 링을 시계 반대 방향으로 돌려 빼냅니다. 3. 교체하고자 하는 쉐이빙 헤드를 꺼내고 교체 부품을 넣습니다 (돌출된 부분이 홈에 꼭 맞게 끼워져야 합니다). 4. 고정 링을 다시 끼우고 딸깍 소리가 날 때까지 시계 방향으로 돌립니다. 5. 쉐이빙 헤드 홀더를 다시 끼우고 닫으십시오.

사용하던 면도기를 새 제품처럼



최고의 성능을 유지할 수 있도록 쉐이빙 헤드를 교체하십시오.



발행 일자 2024-10-14

버전 : 11.0.1

EAN: 87 10103 97910 4

© 2024 Koninklijke Philips N.V.
All rights reserved.

사양은 예고 없이 변경될 수 있습니다. 상표는 Koninklijke Philips N.V. 또는 각 소유주의 자산입니다.

www.philips.com

* 부식되지 않는 고품질 스웨덴제 스틸