

PHILIPS

Kuulokkeet

1000-Sarja

TAE1209



Käyttöopas

Rekisteröi tuotteesi saadaksesi tukea osoitteessa:
www.philips.com/support

Sisällys

1	Tärkeitä turvallisuusohjeita	2
	Kuulon suojaaminen	2
	Yleiset tiedot	2
2	Langattomat in-ear-kuulokkeesi	4
	Mitä pakkaus sisältää	4
	Muut laitteet	4
	Langattomien in-ear-kuulokkeiden yleiskatsaus	5
3	AloitUS	6
	Akun lataaminen	6
	Nappikuulokkeiden laitto korviin	6
	Nappikuulokkeiden paritus Bluetooth-laitteen kanssa ensimmäistä kertaa	7
	Muodosta pariyhteys kuulokkeiden ja toisen Bluetooth-laitteen välille	7
4	Kuulokkeiden käyttö	8
	Yhdistä kuulokkeet Bluetooth-laitteeseesi	8
	Puheluiden ja musiikin hallinta	8
	Ääniavustaja	9
	Merkkivalon yhteenveto	9
5	Kuulokkeiden nollaus	10
6	Tekniset tiedot	10
7	Huomautus	11
	Vaatimustenmukaisuustodistus Vanhan tuotteen ja akun/paristojen hävittäminen	11
	Integroidun akun irrottaminen	11
	EMF:n noudattaminen	11
	Ympäristötiedot	11
	Vaatimustenmukaisuustodistus	12
8	Tavaramerkit	13
9	Usein kysytyt kysymykset	14

1 Tärkeitä turvallisuusohjeita

Kuulon suojaaminen



⚡ Vaara

- Kuulovaurioiden välttämiseksi rajoita kuulokkeiden käyttöaikaa korkealla äänenvoimakkuudella ja aseta äänenvoimakkuus turvalliselle tasolle. Mitä korkeampi äänenvoimakkuus, sitä lyhyempi turvallinen kuuntelu-aika on.

Huomioi seuraavat ohjeet käyttäessäsi kuulokkeita.

- Kuuntele kohtuullisella äänenvoimakkuudella kohtuullisia aikoja.
- Älä säädä äänenvoimakkuutta korkeammalle korviesi totuttua edelliseen äänenvoimakkuuteen.
- Älä säädä äänenvoimakkuutta niin korkealle, ettet kuule ympäristöäsi.
- Käytä kuulokkeita varoen tai lopeta niiden käyttö väliaikaisesti riskialttiissa tilanteissa.
- Kuulokkeiden tuottama liiallinen äänenpaine voi heikentää kuuloa.
- Kuulokkeiden käyttö molemmat korvat peittäen autolla ajamisen aikana ei ole suositeltua, ja se voi olla joillain alueilla laitonta.
- Vältä oman turvallisuutesi vuoksi musiikin kuuntelua tai puheluiden puhumista liikenteessä tai muissa mahdollisesti vaarallisissa ympäristöissä, jotta keskittymisesi ei herpaannu.

Yleiset tiedot

Vaurioiden tai toimintahäiriöiden välttäminen:

⚠ Huomio

- Älä altista kuulokkeita liialliselle lämmölle.
- Älä pudota kuulokkeita.
- Kuulokkeita ei saa pudottaa, eikä niiden päälle saa roiskua nesteitä. (katso tuotekohtainen IP-luokitus)
- Älä upota kuulokkeita veteen.
- Älä lataa kuulokkeita, jos liitin tai latausportti on märkä.
- Älä käytä puhdistusaineita, jotka sisältävät alkoholia, ammoniakkaa, bentseeniä tai hankaavia aineita.
- Käytä puhdasta, kostea liinaa kuulokkeiden puhdistamiseen – erityisesti äänijohdinten ja mikrofoniaukkujen – säännöllisesti esimerkiksi hien tai korvavahan kertymisen ehkäisemiseksi.
- Jos hikeä tai vespisaroita jää äänenjohtimiin, ilma-aukkoihin tai mikrofoniaukkoihin, äänitaso heikkenee väliaikaisesti tai katoaa kokonaan. Tämä ei ole toimintahäiriö. Kuivaa kuulokkeet läpikotaisin pehmeällä, kostealla liinalla. Vaihtoehtoisesti voit irrottaa nappikuulokkeiden tulpat, kääntää äänenjohtimet alaspäin ja napauttaa kuulokkeita kevyesti noin viisi kertaa kuivuan liinan tai muun päällä poistaaksesi sisälle kertyneen veden.
- Varmista, että kuulokkeet ovat täysin kuivat ennen niiden lataamista ja käyttöä. Vältä puhdistamisessa kertakäyttöisten alkoholilappujen tai muiden aineiden käyttöä.
- Sisäistä akustoa ei saa altistaa liialliselle lämmölle, kuten suoralle auringonvalolle, tulelle tai muulle vastaavalle.
- Akun vääränlainen vaihto voi aiheuttaa räjähdysvaaran. Korvaa vain samanlaisella tai vastaavalla akulla.
- Ilmoitetun IP-luokituksen saavuttamiseksi latausportin tulee olla suljettu.
- Akun heittäminen tuleen tai kuumaan uuniin tai sen mekaaninen murskaaminen tai leikkaaminen voi johtaa räjähdykseen.
- Akun jättäminen äärimmäisen korkeaan lämpötilaan voi johtaa räjähdykseen tai helposti syttyvän nesteen tai kaasun vuotamiseen.
- Äärimmäisen alhaiselle ilmanpaineelle altistettu akku voi johtaa räjähdykseen tai helposti syttyvän nesteen tai kaasun vuotamiseen.
- Akun vaihtaminen vääränlaiseen akkuun voi vahingoittaa kuulokkeita ja akkua vakavasti (esimerkiksi kun kyseessä on litiumtyyppi akku).
- Jos kuulokkeita ei käytetä pitkään aikaan, akku alkaa menettää varaustaan. Tämän menetyksen välttämiseksi lataa akku täyteen vähintään kolmen kuukauden välein.

- Tulipaloriskin välttämiseksi laitteen mukana toimitetaan ulkoinen virtalähde, jonka lähtö on PS1-standardin mukainen (lähtöteho alle 15 W).

Käyttö- ja säilytyslämpötila

ja -ilmankosteus

- Säilytä paikassa, jossa lämpötila on -20 – 50 °C ja suhteellinen ilmankosteus enintään 90 %.
- Käytä paikassa, jossa lämpötila on 0 – 45 °C ja suhteellinen ilmankosteus enintään 90 %.
- Akun käyttöikä saattaa lyhentyä korkeassa tai alhaisessa lämpötilassa.

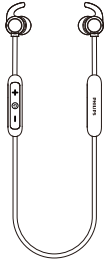
2 Langattomat in-ear-kuulokkeesi

Onnittelut ostostasi, ja tervetuloa Philips-perheeseen! Saadaksesi täyden hyödyn Philipsin tarjoamasta tuesta rekisteröi tuotteesi osoitteessa

www.philips.com/support. Näillä Philipsin langattomilla in-ear-kuulokkeilla voit:

- Nauttia kätevästi langattomista handsfree-puheluista;
- Nauttia musiikista langattomasti ja hallita sitä;
- Vaihdelta puheluiden ja musiikin välillä.

Mitä pakkaus sisältää



Langattomat in-ear-kuulokkeet TAE1209



Vaihdeettavat kumiset korvatulpat, 3 paria



Korvasiivekkeet



Pikaopas



Takuu



Turvallisuustietolehtinen

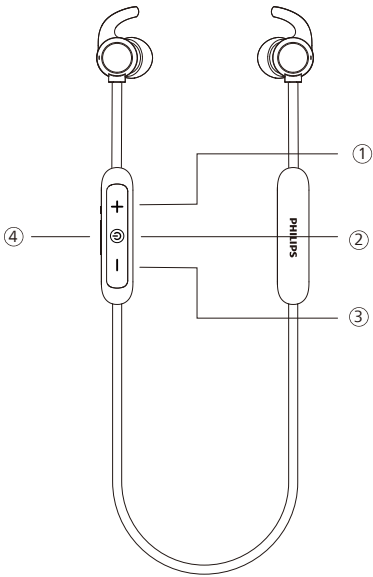


USB-C-latauskaapeli (vain lataamiseen)

Muut laitteet

Matkapuhelin tai laite (esim. kannettava, tabletti, Bluetooth-sovittimet, MP3-soittimet jne.), joka tukee Bluetooth-yhteyttä ja on yhteensopiva nappikuulokkeiden kanssa.

Langattomien in-ear-kuulokkeiden yleiskatsaus



- ① Seuraava / äänenvoimakkuus ylös
- ② PWB (virtapainike)
- ③ Edellinen / äänenvoimakkuus alas
- ④ Latausportti

3 Aloitus

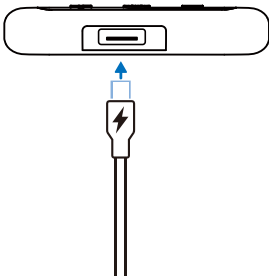
Akun lataaminen

Huomautus

- Ennen kuin käytät kuulokkeita, aseta ne latauskoteloon ja lataa niiden akkua 2 tuntia akun optimaalista kapasiteettia ja käyttöikää varten.
- Käytä vain alkuperäistä USB-C-latauskaapelia vaurioiden välttämiseksi.
- Jos kuulokkeita ei käytetä pitkään aikaan, akku alkaa menettää varaustaan. Tämän menetyksen välttämiseksi lataa akku täyteen vähintään kolmen kuukauden välein.

Latauskotelo

Kytke yksi USB-C-kaapelin pää latauskoteloon ja toinen pää virtalähteeseen. Merkkivalo muuttuu valkoiseksi latauksen aikana ja sammuu, kun kuulokkeiden akku on ladattu täyteen.



Vinkki

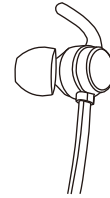
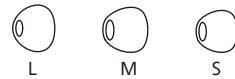
- Akun täyteen lataamisessa kestää tavallisesti kaksi tuntia.

Nappikuulokkeiden laitto korviin

Valitse sopivimmat korvatulpat

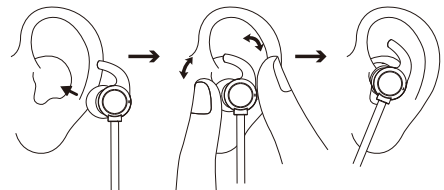
Eri korvatulpat sopivat erikokoisiin korviin. Valitse paras istuvuus.

- 1 Kokeile, mitkä korvatulpat tarjoavat parhaan äänenlaadun ja tuntuvat mukavimmilta.
- 2 Mukana on kolme eri kokoa tulppia: suuret, keskikokoiset ja pienet.



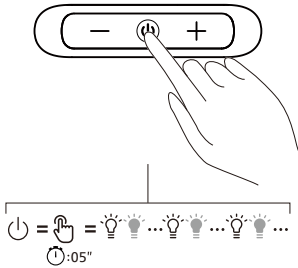
Nappikuulokkeiden laittaminen korviin

- 1 Tarkasta, kumpi kuuloke menee vasempaan ja kumpi oikeaan korvaan.
- 2 Laita napit korviin ja kierrä niitä hieman, kunnes ne pysyvät hyvin paikallaan.



Nappikuulokkeiden paritus Bluetooth-laitteen kanssa ensimmäistä kertaa

- 1 Varmista, että kuulokkeiden akku on täynnä ja että kuulokkeet ovat pois päältä.
- 2 Pidä painettuna PWB-painiketta 5 sekuntia. Sininen ja valkoinen valo vilkkuvat vuorotellen tarkoittaen, että kuulokkeet ovat Bluetooth-parinmuodostustilassa. Kuulokkeet pysyvät paritustilassa 5 minuuttia.



- 3 Käynnistä Bluetooth-laitteesi Bluetooth-toiminto, valitse **Philips TAE1209**.
- 4 Anna nappikuulokkeiden salasana "0000" (4 nollaa) pyydettyä. Jos laitteessa on Bluetooth 3.0 tai korkeampi versio, salasanaa ei tarvitse syöttää.



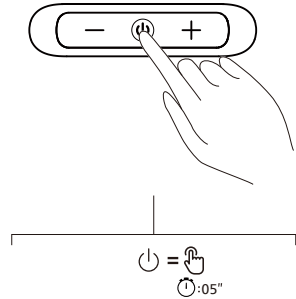
Philips TAE1209

Huomautus

- Kuulokkeiden parittaminen matkapuhelimen kanssa. Katso lisätietoja matkapuhelimesi valmistajan käyttöoppaasta.

Muodosta pariyhteys kuulokkeiden ja toisen Bluetooth-laitteen välille

Jos haluat parittaa toisen Bluetooth-laitteen kuulokkeiden kanssa, sammuta kuulokkeet ja paina virtapainiketta 5 sekuntia, etsi toinen laite tavallisen parinmuodostuskäytännön mukaisesti.



4 Kuulokkeiden käyttö

Yhdistä kuulokkeet Bluetooth-laitteeseesi

- 1 Kytke matkapuhelin/Bluetooth-laite päälle.
- 2 Pidä painettuna PWB-painiketta (>2 s) kytkeäkseksi kuulokkeet päälle.
 - ↳ Kuulokkeet muodostavat automaattisesti yhteyden viimeksi yhdistettyyn laitteeseen. Jos viimeksi yhdistetty laite ei ole saatavilla, kuulokkeet hakevat toiseksi viimeiseksi yhdistettyä laitetta ja yhdistävät siihen.



Vinkki

- Jos kytket matkapuhelimen päälle tai aktivoit Bluetooth-toiminnon kuulokkeiden päällekytkennän jälkeen, sinun on yhdistettävä kuulokkeet ja matkapuhelin uudelleen manuaalisesti.
- Jos kuulokkeet eivät saa muodostettua yhteyttä mihinkään kantaman sisällä olevaan Bluetooth-laitteeseen 5 minuutin sisällä, ne sammuvat automaattisesti virran säästämiseksi.

Puheluiden ja musiikin hallinta

Päällä/pois

Tehtävä	Painike	Käyttö
Virta päälle	PWB	Pidä painettuna (>2 s)
Virta pois päältä	PWB	Pidä painettuna (>4 s)

Musiikinhallinta

Tehtävä	Painike	Käyttö
Toista tai pysäytä musiikki	PWB	Paina kerran
Äänenvoimakkuuden säätö	+/-	Paina kerran
Seuraava raita	+	Pidä painettuna 1 s
Edellinen raita	-	Pidä painettuna 1 s

Puhelunhallinta

Tehtävä	Painike	Käyttö
Vastaa puheluun / lopeta puhelu	PWB	Paina kerran
Puhelun hylkäys	PWB	Pidä painettuna 1 s

Ääniavustaja

Tehtävä	Painike	Käyttö
Äänestä aktivoituva (Siri/Google) avustaja	PWB	Pidä painettuna 1 s
Ääniavustajan käytön lopettaminen	PWB	Yksittäinen napautus

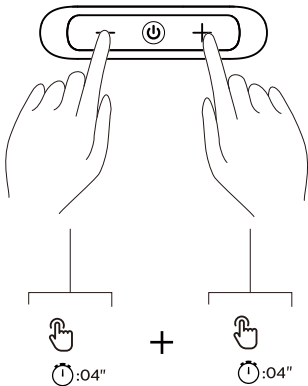
Merkkivalon yhteenveto

Kuulokkeiden tila	Merkkivalo
Kuulokkeet on yhdistetty matkapuhelimeen	LED pois päältä
Kuulokkeiden matkapuhelinyhteys on katkaistu	Valkoinen valo vilkkuu sekunnin välein
Kuulokkeet ovat valmiina paritettavaksi	Merkkivalo vilkkuu vuorotellen sinisenä ja valkoisena
Akun virta vähissä	Valkoinen valo vilkkuu sekunnin välein
Lataa	Valkoinen merkkivalo palaa, kunnes akku on täynnä

5 Kuulokkeiden nollaus

Jos törmää paritus- tai yhteysvirheeseen, voit palauttaa kuulokkeiden tehdasasetukset seuraavasti:

- 1 Mene Bluetooth-laitteella Bluetooth-valikkoon ja poista **Philips TAE1209** laiteluettelosta.
- 2 Sammuta Bluetooth-laitteesi Bluetooth-toiminto.
- 3 Kytke kuulokkeet päälle.
- 4 Pidä painettuna Äänenvoimakkuus+ ja Äänenvoimakkuus–painikkeita samanaikaisesti 4 sekuntia.



- 5 Noudata kohdan "Kuulokkeiden käyttö → Yhdistä kuulokkeet Bluetooth-laitteeseesi" ohjeita.
- 6 Parita kuulokkeet Bluetooth-laitteesi kanssa, valitse **Philips TAE1209**.

6 Tekniset tiedot

- Musiikin toisto-aika: 8 tuntia
- Puheaika: 5 tuntia
- Valmiustila-aika: 60 tuntia
- Normaali aika täyteen lataukseen: 2 tuntia
- Akku: Ladattava litiumpolymeeriakku (65 mAh)
- Bluetooth-versio: 5.3
- Yhteensopivat Bluetooth-profiilit:
 - HFP (Hands-Free Profile)
 - A2DP (Advanced Audio Distribution Profile)
 - AVRCP (Audio Video Remote Control Profile)
- Tuettu äänikoodekki: SBC
- Taajuusalue: 2,402–2,480 GHz
- Käyttökantama: Jopa 10 metriä
- Lähettimen teho: < 10 dBm
- USB-C-portti latausta varten
- Akku vähissä -varoitusta käytettävissä

Huomautus

- Teknisiä ominaisuuksia voidaan muuttaa ilmoittamatta.

7 Huomautus

Vaatumusten- mukaisuustodistus

Täten TP Vision Europe B.V. ilmoittaa, että tämä tuote on yhdenmukainen direktiivin 2014/53/EU ja UK Radio Equipment Regulations SI 2017 No 1206 tärkeimmän vaatimuksen ja muiden oleellisten ehtojen kanssa. Vaatumustenmukaisuustodistus löytyy osoitteesta www.philips.com/support.

Vanhan tuotteen ja akun/ paristojen hävittäminen



Tuotteesi on suunniteltu ja valmistettu käyttäen laadukkaita materiaaleja ja komponentteja, jotka voidaan kierrättää ja uusiokäyttää.



Tämä tuotteen merkintä tarkoittaa, että tuote noudattaa Euroopan direktiiviä 2012/19/EU.

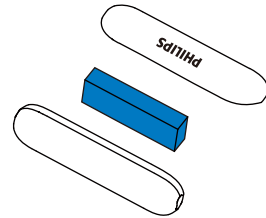


Tämä merkintä tarkoittaa, että tuote sisältää Euroopan säännös (EU) 2023/1542 mukaisia paristoja tai akkuja, joita ei saa hävittää tavallisen kotitalousjätteen mukana. Tutustu paikalliseen sähkö- ja elektroniikkatuotteiden sekä paristojen ja akkujen keräysjärjestelmään. Noudata paikallisia sääntöjä äläkä koskaan hävitä tuotetta ja paristoja tai akkuja normaalin kotitalousjätteen mukana. Vanhojen laitteiden ja paristojen ja akkujen oikea hävittäminen auttaa estämään haitallisia vaikutuksia ympäristölle ja ihmisten terveydelle.

Integroidun akun irrottaminen

Jos maassasi ei ole keräys-/kierrätysjärjestelmää elektroniikkatuotteille, voit suojella ympäristöä irrottamalla ja kierrättämällä akun ennen kuulokkeiden hävittämistä.

- Varmista ennen akun irrottamista, että kuulokkeiden yhteys on katkaistu.



EMF:n noudattaminen

Tämä tuote on yhdenmukainen kaikkien sähkömagneettisille kentille altistumista koskevien sovellettavien standardien ja säännösten kanssa.

Ympäristötiedot

Turha pakkausmateriaali on jätetty pois. Järjestelmä koostuu materiaaleista, jotka voidaan kierrättää ja uusiokäyttää, jos siihen erikoistunut yritys purkaa sen. Tarkasta paikalliset säännökset pakkausmateriaaleja, rikkoutuneita akkuja ja vanhoja laitteita koskien.

Vaatumusten- mukaisuustodistus

Laitte on yhdenmukainen FCC-säännösten osan 15 kanssa. Käyttöön sovelletaan kahta seuraavaa ehtoa:

1. Laitte ei saa tuottaa haitallisia häiriöitä, ja
2. Tämän laitteen on voitava vastaanottaa kaikki häiriöt, kuten ei-toivottuun toimintaan johtavat häiriöt.

FCC-säännökset

Tämä laite on testattu ja todettu olevan yhdenmukainen luokan B digitaalisten laitteiden rajojen puitteissa (FCC-säännösten osa 15). Nämä rajat on suunniteltu tarjoamaan kohtuullinen suoja haitallisia häiriöitä vastaan kotikäytössä. Tämä laite tuottaa, käyttää ja voi säteillä radiotaajuusenergiaa, ja jos sitä ei ole asennettu ja käytetä käyttöohjeiden mukaan, se voi aiheuttaa haitallisia häiriöitä radioyhteyksiin. Emme anna takuita siitä, että häiriöitä ei synny tietynlaisella kokoonpanolla. Jos laite aiheuttaa haitallisia häiriöitä radion tai television signaaliin, jonka voi havaita sammuttamalla ja käynnistämällä laitteen, käyttäjää suositellaan kokeilemaan korjaamaan häiriö yhdellä tai usealla seuraavista tavoista:

- Käännä tai sijoita vastaanottoantenni uudelleen.
- Lisää laitteen ja vastaanottimen välistä etäisyyttä.
- Liitä laite pistorasiaan, joka on eri piirissä kuin se, johon vastaanotin on liitetty.
- Pyydä apua myyjältä tai kokeneelta radio-/televisioasentajalta.

FCC:n säteilyaltistumislausunto:

Tämä laite on yhdenmukainen FCC:n säteilyaltistumisen rajojen kanssa koskien hallitsematonta ympäristöä.

Tätä lähetintä ei saa sijoittaa samaan paikkaan tai käyttää rinnakkain toisen antennin tai lähettimen kanssa.

Huomio: Käyttäjän tulee huomioida, että muutokset tai muokkaukset, joita yhdenmukaisuudesta vastaava taho ei ole hyväksynyt, voivat mitätöidä käyttäjän valtuutuksen käyttää laitetta.

Kanada:

Tämä laite sisältää lisenssittömän lähettimen / vastaanottimen (tai lähettimiä/vastaanottimia), jotka ovat yhdenmukaisia Innovation, Science and Economic Development Canadan lisenssittömien RSS:ien kanssa. Käyttöön sovelletaan kahta seuraavaa ehtoa: (1) tämä laite ei saa tuottaa haitallisia häiriöitä, ja (2) tämän laitteen on voitava vastaanottaa kaikki häiriöt, kuten ei-toivottuun toimintaan johtavat häiriöt. CAN ICES-(B)/NMB-(B)

IC:n säteilyaltistumislausunto:

Tämä laite on yhdenmukainen Kanadan säteilyaltistumisen rajojen kanssa koskien hallitsematonta ympäristöä.

Tätä lähetintä ei saa sijoittaa samaan paikkaan tai käyttää rinnakkain toisen antennin tai lähettimen kanssa.

8 Tavaramerkit

Bluetooth

Bluetooth®-sanamerkki ja logot ovat Bluetooth SIG, Inc.:n rekisteröityjä tavaramerkkejä, ja MMD Hong Kong Holding Limited käyttää tällaisia merkkejä lisenssin alaisena. Muut tavaramerkit ja kauppanimet kuuluvat niiden omistajille.

Siri

Siri on Apple Inc.:n rekisteröity tavaramerkki Yhdysvalloissa ja muissa maissa.

Google

Google ja Google Play ovat Google LLC:n tavaramerkkejä.

9 Usein kysytyt kysymykset

Bluetooth-nappikuulokkeeni eivät käynnisty.

Akun varaustaso on alhainen. Lataa nappikuulokkeet.

En pysty parittamaan Bluetooth-nappikuulokkeitani Bluetooth-laitteeni kanssa.

Bluetooth on pois käytöstä. Ota Bluetooth-laitteen Bluetooth-toiminto käyttöön ja kytke Bluetooth-laite päälle ennen nappikuulokkeiden kytkemistä päälle.

Paritus ei toimi.

- Aseta molemmat nappikuulokkeet latauskoteloon.
- Varmista, että olet poistanut käytöstä aiemmin yhdistettyjen Bluetooth-laitteiden Bluetooth-toiminnon.
- Poista Philips TAE1209 Bluetooth-laitteen Bluetooth-luettelosta.
- Parita nappikuulokkeet (katso "Nappikuulokkeiden paritus Bluetooth-laitteen kanssa ensimmäistä kertaa" sivulla 7).

Bluetooth-laite ei löydä nappikuulokkeita.

- Nappikuulokkeet voivat olla yhdistettynä aiemmin paritettuun laitteeseen. Sammuta yhdistetty laite tai siirrä se kuuluvuusalueen ulkopuolelle.
- Paritus voi olla nollautunut tai nappikuulokkeet on aiemmin paritettu toisen laitteen kanssa. Parita nappikuulokkeet Bluetooth-laitteen kanssa uudelleen käyttöoppaan ohjeiden mukaisesti. (katso Nappikuulokkeiden paritus Bluetooth-laitteen kanssa ensimmäistä kertaa sivulla 7).

Bluetooth-nappikuulokkeeni on yhdistetty stereoääntä tukevaan matkapuhelimeen, mutta musiikki kuuluu vain matkapuhelimen kaiuttimesta.

Katso matkapuhelimesi käyttöopas. Valitse, että haluat kuunnella musiikkia nappikuulokkeiden kautta.

Äänenlaatu on huono, ja kuulokkeista kuuluu rätinää.

- Bluetooth-laite on kuuluvuusalueen ulkopuolella. Pienennä nappikuulokkeiden ja Bluetooth-laitteen välistä etäisyyttä tai poista niiden välissä olevat esteet.
- Lataa nappikuulokkeet.

Äänenlaatu on huono suoratoistettaessa matkapuhelimesta, on erittäin hidas tai suoratoisto ei toimi lainkaan.

Varmista, että matkapuhelimesi tukee (mono-) HFP:n lisäksi myös A2DP:tä ja BT4.0x:ää (tai korkeampaa) (katso Tekniset tiedot sivulla 10).

Puhdista kuulokkeet säännöllisesti.

- Käytä puhdasta, kosteaa liinaa kuulokkeiden puhdistamiseen – erityisesti äänijohdinten ja mikrofoniaukkojen – säännöllisesti esimerkiksi hien tai korvavahan kertymisen ehkäisemiseksi.
- Jos hikeä tai vesipisaroita jää äänenjohtimiin, ilma-aukkoihin tai mikrofoniaukkoihin, äänitaso heikkenee väliaikaisesti tai katoaa kokonaan. Tämä ei ole toimintahäiriö. Kuivaa kuulokkeet läpikotaisin pehmeällä, kostealla liinalla. Vaihtoehtoisesti voit irrottaa nappikuulokkeiden tulpat, kääntää äänenjohtimet alaspäin ja napauttaa kuulokkeita kevyesti noin viisi kertaa kuivan liinan tai muun päällä poistaaksesi sisälle kertyneen veden.

- Varmista, että kuulokkeet ovat täysin kuivat ennen niiden lataamista ja käyttöä. Vältä puhdistamisessa kertakäyttöisten alkoholilappujen tai muiden aineiden käyttöä.

Lataa kuulokkeet säännöllisesti.

Jos kuulokkeita ei käytetä pitkään aikaan, akku alkaa menettää varaustaan. Tämän menetyksen välttämiseksi lataa akku täyteen vähintään kolmen kuukauden välein.



2024 © MMD Hong Kong Holding Limited. Kaikki oikeudet pidätetään.

Teknisiä ominaisuuksia voidaan muuttaa ilmoittamatta.

Philips ja Philips-kilpitunnus ovat Koninklijke Philips N.V.:n rekisteröityjä tavaramerkkejä, ja niiden käyttö on lisenssin alaisista. Tätä tuotetta valmistaa ja sitä myydään MMD Hong Kong Holding Limitedin tai sen tytäryhtiöiden toimesta, ja MMD Hong Kong Holding Limited on tämän tuotteen takuun myöntäjä. Kaikki muut yritys- ja tuotenimet voivat olla omistajayritystensä tavaramerkkejä.

