

# PHILIPS

## EVNIA

Monitor para juegos  
Full HD

Fast IPS Gaming monitor

Evnia 3000

24 (23,8"/60,5 cm en diagonal)

1920 x 1080 (Full HD)

24M2N3200AM



## Amplía tu horizonte de juego

Este monitor Fast IPS te permite jugar con la máxima precisión y velocidad a 180 Hz. Con imágenes de calidad HDR nítidas y resolución Full HD garantizada, este monitor ofrece una excelente experiencia de juego en todo momento.

### Funciones diseñadas para satisfacer las necesidades de juego

- Modo de juego SmartImage optimizado para jugadores
- Altavoces estéreo incorporados para contenido multimedia
- Visualización con modo LowBlue y sin parpadeo que reduce el cansancio visual
- Botón EasySelect para alternar los menús y acceder rápidamente a los menús en pantalla
- Smart Crosshair: para apuntar mejor y más diversión
- SmartErgoBase permite realizar ajustes ergonómicos fáciles de utilizar

### Preparada para la acción rápida

- Frecuencias de actualización de 180 Hz para disfrutar de unas imágenes ultrafluidas y brillantes
- Experiencias de juego cómodas y agradables con tecnología AMD FreeSync™
- Respuesta ultrarrápida de 0,5 ms para ofrecer una imagen nítida y una experiencia de juego fluida
- Panel Fast IPS para disfrutar de partidas rápidas y nítidas
- El tiempo de latencia bajo reduce el tiempo de retardo de los dispositivos al monitor

### Imágenes envolventes

- Pantalla de 16:9 con Full HD para unas imágenes nítidas

## Fast IPS Gaming monitor

Monitor para juegos Full HD

24M2N3200AM/00

# Destacados

### Juegos a 180 Hz



Si lo tuyo son los juegos intensos y competitivos, querrás una pantalla sin retardo y con imágenes ultrafluidas. Esta pantalla actualiza la imagen de la pantalla hasta 180 veces por segundo, mucho más rápido que una pantalla estándar. Una frecuencia de actualización inferior puede hacer que los enemigos parezcan saltar de una zona a otra de la pantalla, lo que los convierte en objetivos difíciles de alcanzar. Con la frecuencia de actualización de 180 Hz, disfrutarás de esas imágenes fundamentales que faltan en la pantalla y que muestran el movimiento de los enemigos con una extrema fluidez, para que puedas apuntarles fácilmente. Con un tiempo de latencia ultrabajo y sin distorsión, esta pantalla de Philips es tu compañera ideal para jugar.

### Tiempo de latencia bajo



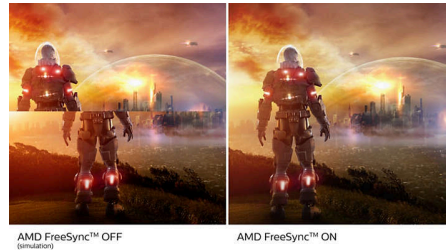
El tiempo de latencia es la cantidad de tiempo que transcurre entre realizar una acción con un dispositivo conectado y ver el resultado en la pantalla. El tiempo de latencia bajo reduce el tiempo de retardo entre introducir un comando en los dispositivos y verlo en el monitor, lo que supone una gran mejora a la hora de jugar a videojuegos en los que prima la velocidad y resulta particularmente importante para los jugadores de juegos competitivos muy rápidos.

### Respuesta rápida Smart MBR de 0,5 ms



Philips Evnia con Smart MBR de 0,5 ms elimina de forma eficaz el movimiento de imagen y el movimiento borroso para ofrecer un aspecto visual más nítido y preciso que mejora la experiencia de juego. La acción trepidante y las transiciones dramáticas se representan con fluidez. Es la mejor elección para disfrutar de emocionantes juegos en los que prima la velocidad.

### Juegos fluidos



Jugar no debería suponer tener que elegir entre una experiencia interrumpida o fotogramas incompletos. Con el nuevo monitor Philips se acabaron los dilemas. Consigue un rendimiento fluido y sin complicaciones en prácticamente todos los fotogramas gracias a la tecnología AMD FreeSync™, la actualización rápida y fluida o el tiempo de respuesta ultrarrápido.

### Fast IPS



Esta función está diseñada para ofrecerte partidas repletas de acción: no solo produce imágenes prácticamente sin borrosidad, sino que

también es ideal para jugar a altas frecuencias de actualización con las imágenes más claras nítidas, garantizado.

### Pantalla de 16:9 con Full HD



La calidad de imagen importa. Las pantallas habituales ofrecen buena calidad, pero sabemos que tú esperas más. Esta pantalla cuenta con una resolución Full HD de 1920 x 1080. Gracias al Full HD podrás disfrutar de unos detalles nítidos y de un gran brillo, así como un contraste increíble y colores realistas para una imagen que parece cobrar vida.

### Alto rango dinámico (HDR)



El alto rango dinámico ofrece una experiencia visual drásticamente distinta. Con un brillo extraordinario, un contraste incomparable y un color cautivador, las imágenes cobran vida con mucho más brillo, conservando unos tonos oscuros más profundos y llenos de matices. La paleta que representa es más completa, con colores nuevos y ricos nunca vistos antes en un monitor, que harán que la experiencia visual atrape tus sentidos e te inspire emociones.



## Destacados

### SmartContrast



SmartContrast es la tecnología de Philips que analiza los contenidos que visualizas, ajustando automáticamente los colores y controlando la intensidad de la retroiluminación para mejorar dinámicamente el contraste y obtener así las mejores imágenes y videos digitales, así como un contraste óptimo para disfrutar más mientras juegas. Al seleccionar el modo de ahorro, se ajustan el contraste y la retroiluminación para una visualización perfecta de las aplicaciones cotidianas de oficina y un menor consumo de energía.

### Modo LowBlue y sin parpadeo



Nuestro modo LowBlue y la tecnología sin parpadeo se han desarrollado para reducir el cansancio y la tensión ocular que suele ocasionar pasar muchas horas delante de un monitor.

### Botón EasySelect para alternar los menús



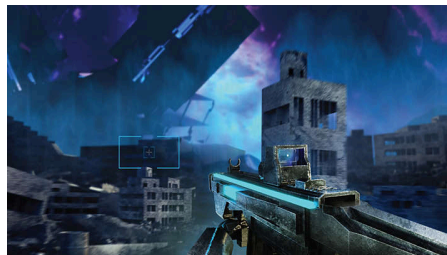
El botón EasySelect para alternar los menús, discretamente ubicado, permite realizar ajustes rápidos y sencillos en la configuración del monitor en el menú de visualización en pantalla.

### Modo de juego SmartImage



La nueva pantalla de juego de Philips ofrece múltiples opciones al contar con una visualización de datos en pantalla de acceso rápido con los ajustes perfectos para los jugadores. El modo "FPS" (juego de acción en primera persona) mejora los temas oscuros en los juegos, lo que permite ver objetos ocultos en áreas oscuras. El modo "Juego de carreras" adapta la pantalla a un tiempo de respuesta más rápido, adopta color de alta densidad y ajusta la imagen. El modo "RTS" (juego de estrategia en tiempo real) tiene un modo SmartFrame especial que destaca un área específica y permite el ajuste de tamaño y de imágenes. Al ofrecer la posibilidad de jugar con 1 o 2 jugadores, puedes personalizar la configuración en función del juego, garantizando el mejor rendimiento.

### Smart Crosshair



El color de la cruz se establece de forma predeterminada. Cuando Smart Crosshair está activado, el color cambiará como un color complementario al de fondo. Smart Crosshair mejora la precisión de apuntar para que puedas detectar a los enemigos con más facilidad.

### SmartErgoBase



La SmartErgoBase ofrece una cómoda visualización ergonómica e incluye un sistema de gestión de cables. La base puede girar, inclinar y girar en varios ángulos para garantizar la máxima comodidad. El soporte ajustable en altura garantiza un nivel de visualización óptimo, lo que reduce el cansancio físico tras un largo día de trabajo. Además, el sistema de gestión de cables elimina los líos de cables y mantiene el lugar de trabajo ordenado y con un aspecto profesional.

### Altavoces estéreo incorporados



Un par de altavoces estéreo de alta calidad integrados en el dispositivo de visualización. Los altavoces son visibles cuando son de proyección frontal, no cuando son de proyección inferior, superior o posterior, etc., en función del modelo y el diseño.



# Fast IPS Gaming monitor

Monitor para juegos Full HD

24M2N3200AM/00

## Especificaciones

### Imagen/Pantalla

Tamaño de panel: 23,8"/60,5 cm  
Relación de aspecto: 16:9  
Tipo de panel LCD: Fast IPS  
Tipo de retroiluminación: Sistema White LED  
Punto de píxel: 0,2745 x 0,2745 mm  
Brillo: 300 cd/m<sup>2</sup>  
Colores de pantalla: 16,7 M  
Gama de colores (típico): NTSC 113 %\*, sRGB 126 %\*, Adobe RGB 110 %\*  
Relación de contraste (típica): 1000:1  
SmartContrast: Mega Infinity DCR  
Tiempo de respuesta (típico): 1 ms (gris a gris)\*  
Ángulo de visión: 178° (H)/178° (V), A C/D > 10  
Mejora de la imagen: Juego de SmartImage  
Resolución máxima: 1920 x 1080 a 180 Hz\*  
Área de visualización efectiva: 527,04 (H) x 296,46 (V)  
Frecuencia de escaneado: 30-200 kHz (H) / 48-180 Hz (V)  
sRGB  
Sin parpadeo  
Densidad de píxeles: 93 ppp  
Modo LowBlue  
Revestimiento de la pantalla de visualización: Antirreflectante, 3 h, empañamiento 25 %  
EasyRead  
Tecnología AMD FreeSync™  
HDR: Compatible con HDR 10  
Smart Crosshair  
Smart MBR: 0,5 ms\*

### Conectividad

Entrada de señal: HDMI 2.0 x 2, DisplayPort 1.4 x 1  
Entrada sincronizada: Sincronización separada  
Audio (entrada/salida): Salida de audio  
HDCP: HDCP 1.4 (HDMI/DP), HDCP 2.2 (HDMI/DP)

### Comodidad

Altavoces integrados: 2 x 2 W  
Compatibilidad Plug & Play: DDC/CI, Mac OS X, sRGB, Windows 11 / 10  
Comodidad para el usuario:  
Conexión/desconexión, Menú/Aceptar, Entrada en la parte superior, Ajustes de juego/Abajo, Juego de SmartImage/Atrás  
Idiomas OSD: Portugués de Brasil, Checo, Holandés, Inglés, Finlandés, Francés, Alemán, Griego, Húngaro, Italiano, Japonés, Coreano,

Polaco, Portugués, Ruso, Español, Chino simplificado, Sueco, Turco, Chino tradicional, Ucraniano  
Otra comodidad: Bloqueo Kensington, Montaje VESA (100 x 100 mm)

### Soporte

Ajuste de altura: 130 mm  
Articulación: +/- 90 grados  
Pedestal: -/30 grado  
Inclinación: -5/20 grado

### Potencia

Alimentación: Interna, 100-240 V CA, 50-60 Hz  
Modo desactivado: 0,3 W (típ.)  
En modo: 18,7 W (típ.)  
Modo de espera: 0,5 W (típ.)  
Indicador LED de alimentación: Funcionamiento: blanco, Modo de espera: blanco (parpadeante)  
Clase de etiqueta energética: E

### Dimensiones

Embalaje en mm (an. x al. x prof.): 730 x 420 x 188 mm  
Producto sin soporte (mm): 540 x 325 x 55 mm  
Producto con soporte (altura máxima): 540 x 515 x 261 mm

### Peso

Producto con embalaje (kg): 7,38 kg  
Producto con soporte (kg): 4,56 kg  
Producto sin soporte (kg): 2,76 kg

### Condiciones de funcionamiento

Altitud: Funcionamiento: 3658 m, no funcionamiento: 12 192 m  
Rango de temperatura (funcionamiento): 0 °C a 40 °C  
MTBF: 50 000 horas (retroiluminación excluida) hora(s)  
Humedad relativa: 20 %-80 %  
Rango de temperaturas (almacenamiento): -20 °C a 60 °C

### Sostenibilidad

Protección del medio ambiente y ahorro de energía: RoHS  
Material de embalaje reciclable: 100 %  
Sustancias específicas: Sin mercurio, Carcasa sin PVC y BFR  
Plástico reciclado postconsumo: 85 %\*

### Cumplimiento de normativas y estándares

Aprobación de regulaciones: CB, TUV/ISO9241-307, TUV-BAUART, EAC, BSMI, Marca CE, UKCA, EMF, FCC, ICES-003

### Carcasa

Color: Carbón  
Acabado: Con textura

### Contenido de la caja

Cables: Cable HDMI, cable DisplayPort, cable de alimentación  
Monitor con soporte  
Documentación del usuario

\* Para obtener el mejor rendimiento de salida, asegúrate siempre de que la tarjeta gráfica es capaz de alcanzar la resolución y la frecuencia de actualización máximas de esta pantalla de Philips.  
\* Valor del tiempo de respuesta igual a SmartResponse  
\* Smart MBR permite ajustar el brillo para reducir el desenfoque, por lo que no se puede ajustar el brillo mientras la función Smart MBR está activada. Para reducir la borrosidad por movimiento, la retroiluminación LED se iluminará de forma sincronizada con la actualización de la pantalla, lo que puede provocar un cambio notable en el brillo.  
\* Smart MBR es un modo optimizado para juegos. Al activar Smart MBR, la pantalla puede parpadear. Se recomienda apagarlo cuando no estés utilizando la función de juego.  
\* Área NTSC según CIE1976  
\* Área sRGB según CIE1931  
\* Cobertura Adobe RGB según CIE1976  
\* Este monitor apuesta por la sostenibilidad: las patas del soporte se han fabricado con un 35 % de plástico reciclado y el chasis del monitor se compone en un 85 % de plástico reciclado posconsumo.  
\* Los productos y accesorios enumerados en este folleto pueden variar según el país y la región.  
\* El aspecto del monitor puede diferir del mostrado en las imágenes.

