

PHILIPS

Écran LCD Full HD

Monitor

Série 1000

27" (68,6 cm)

1920 x 1080 (Full HD)

27E1N1300AM



Améliorez votre productivité grâce à la connectivité USB-C

Ce moniteur est conçu pour maintenir la connexion. Grâce à son connecteur USB-C 3.2 avec alimentation, vous pouvez connecter un appareil et le charger afin de travailler en toute fluidité, le tout avec un seul câble, ce qui permet en outre de désencombrer votre espace de travail.

Des fonctionnalités conçues pour vous

- Technologie SoftBlue apportant un confort visuel
- Touche de menu EasySelect pour accéder rapidement au menu à l'écran
- Mode EasyRead pour une lecture comme sur papier
- Hauteur réglable pour une meilleure ergonomie
- Le système de gestion des câbles libère de l'espace sur votre bureau

Facile d'utilisation

- Connectez votre ordinateur portable avec un seul câble USB-C
- Enceintes stéréo intégrées pour du pur multimédia
- Fixation VESA pratique
- HDMI, pour une connectivité numérique universelle

Qualité d'image exceptionnelle

- Fréquence de rafraîchissement de 120 Hz pour des images ultra-fluides
- Écran Full HD 16/9 pour des images nettes et détaillées
- Technologie LED IPS grand angle pour des images et couleurs plus précises

Monitor

Écran LCD Full HD

27E1N1300AM/00

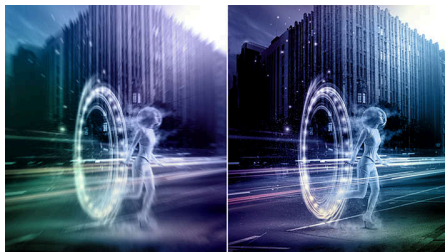
Points forts

Rafraîchissement rapide de 120 Hz



Pour des performances gaming et vidéo d'exception, exigez une image ultra-fluide et sans latence. Ce moniteur Philips rafraîchit l'image à l'écran jusqu'à 120 fois par seconde, ce qui le rend beaucoup plus rapide qu'un écran standard. Lorsque la fréquence d'images est trop basse, les ennemis peuvent apparaître de manière saccadée à l'écran et deviennent ainsi des cibles difficiles à atteindre. Avec une fréquence d'images de 120 Hz, les images manquantes apparaissent à l'écran. Les mouvements de vos ennemis s'affichent de manière extrêmement fluide et vous pouvez les cibler facilement.

Réponse rapide de 1 ms (MPRT)



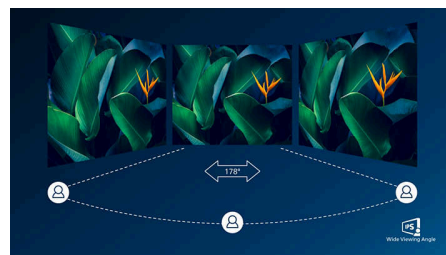
Le MPRT (Motion Picture Response Time ou temps de réponse des images en mouvement) est un critère plus intuitif pour décrire le temps de réponse, car il exprime directement le temps de passage d'une image floue à nette. Ce moniteur gaming Philips avec MPRT de 1 ms élimine efficacement le flou de mouvement et les traînées. Il affiche une image plus nette et précise, pour une meilleure expérience de jeu. Idéal pour les jeux immersifs et rapides.

Connexion USB-C



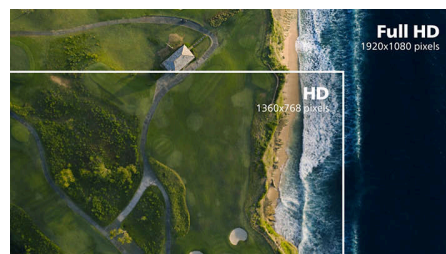
Cet écran Philips est doté d'un connecteur USB-C avec fonction d'alimentation. Grâce à une gestion de l'alimentation flexible et intelligente, il vous permet de charger directement votre appareil compatible. Le connecteur USB-C fin et réversible permet une connexion facile avec un seul câble. Regardez des vidéos haute résolution et transférez des données à très haute vitesse, tout en rechargeant votre appareil compatible.

Technologie IPS



Les écrans IPS utilisent une technologie avancée qui élargit l'angle de vue à 178/178 degrés, ce qui permet de les regarder depuis quasiment n'importe quel angle. Contrairement aux dalles traditionnelles, les écrans IPS produisent des images incroyablement nettes aux couleurs éclatantes, idéales pour les photos, les vidéos, la navigation Web, mais aussi pour les applications professionnelles qui nécessitent des couleurs précises et une luminosité constante en permanence.

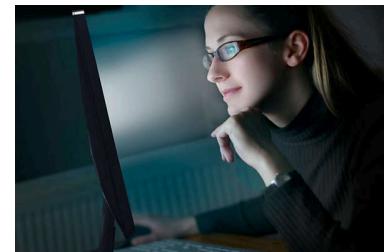
Écran Full HD 16/9



La qualité de l'image a une importance capitale. Les écrans classiques sont de bonne qualité, mais vous attendez plus. Cet écran Full HD offre une

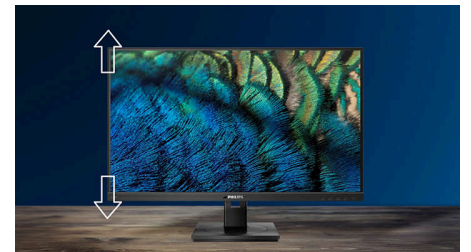
résolution de 1 920 x 1 080. Il offre un rendu fidèle des images grâce à une précision des détails allié à une luminosité élevée, à un contraste incroyable et à des couleurs réalistes.

Technologie SoftBlue



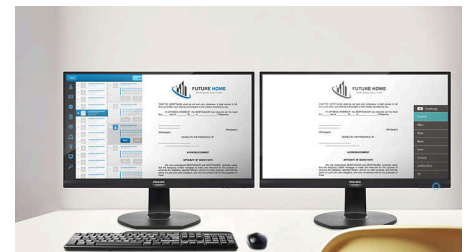
L'association de la technologie LED SoftBlue et d'une dalle à lumière bleue réduite est une solution efficace pour réduire les effets néfastes sur la santé causés par une exposition élevée à la lumière bleue. La dalle de ce moniteur présente un rapport d'émission lumineuse réduit de près de 50 %, que complète la technologie LED SoftBlue en limitant les rayons de lumière bleue nocifs émis par l'écran.

Base Ergo à hauteur réglable



La base Ergo à hauteur réglable est un socle ergonomique de moniteur Philips inclinable et réglable en hauteur. Vous pouvez régler le moniteur selon vos préférences personnelles de façon à optimiser votre confort visuel.

Mode EasyRead

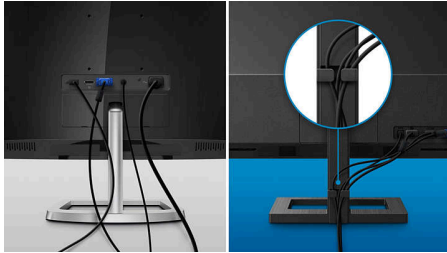


Mode EasyRead pour une lecture comme sur papier



Points forts

Gestion des câbles optimisée



Le système de gestion des câbles est une solution discrète qui permet de garder un espace de travail ordonné en organisant les câbles et les fils nécessaires au fonctionnement d'un dispositif d'affichage.

Touche de menu EasySelect



La touche de menu EasySelect est discrètement placée pour vous permettre de régler rapidement et facilement les paramètres du moniteur dans le menu affiché à l'écran.

Enceintes stéréo intégrées



Deux enceintes stéréo de haute qualité intégrées au moniteur. Selon le modèle et le design, elles sont visibles en façade, ou invisibles avec diffusion vers le sol, le haut ou l'arrière, etc.



Caractéristiques

Image/affichage

Taille de la dalle: 27 pouces/68,6 cm

Format d'image: 16/9

Type d'écran LCD: Technologie IPS

Type de rétroéclairage: Système W-LED

Pas de masque: 0,3114 x 0,3114 mm

Luminosité: 300 cd/m²

Couleurs d'affichage: 16,7 M

Niveau de contraste (standard): 1500:1

SmartContrast: Mega Infinity DCR

Temps de réponse (standard): 4 ms (gris à gris)*

Angle de visualisation: 178° (H) / 178° (V),

Rapport de contraste > 10

Amélioration de l'image: Jeu SmartImage

Résolution maximale: 1920 x 1080 à 120 Hz

Zone de visualisation efficace: 597,89

(H) x 336,31 (V)

Fréquence de balayage: 30 - 140 kHz (H) / 48 - 120 Hz (V)

sRGB

SoftBlue

Aucun scintillement

Densité de pixels: 81,59 PPI

Mode LowBlue

Revêtement de l'écran: Antireflet, 3H, voile 25 %

MPRT: 1 ms

EasyRead

Synchronisation adaptative

Connectivité

Entrée de signal: 1 HDMI 1.4, 1 USB-C (mode DP ALT, données et alimentation)

Entrée de sync.: Synchronisation séparée

Audio (entrée/sortie): Sortie audio

HDCP: HDCP 1.4 (HDMI/USB-C)

Concentrateur USB: USB 3.2 Génération 1, 2 USB-A descendants (1 avec charge rapide BC 1.2)

Power Delivery

Puissance max. fournie: USB-C : jusqu'à 65 W (5 V/3 A, 7 V/3 A, 9 V/3 A, 10 V/3 A, 12 V/3 A, 15 V/3 A, 20 V/3,25 A)

Version: USB PD version 3.0

Pratique

Haut-parleurs intégrés: 2 x 2 W

Compatibilité Plug & Play: DDC/CI, Mac OS X, sRGB, Windows 11/10

Confort d'utilisation: Marche/arrêt, Menu, Volume, Entrée, Jeu SmartImage

Langues OSD: Portugais brésilien, Tchèque, Néerlandais, Anglais, Finnois, Français, Allemand,

Grec, Hongrois, Italien, Japonais, Coréen, Polonais, Portugais, Russe, Chinois simplifié, Espagnol, Suédois, Chinois traditionnel, Turc, Ukrainien

Autres fonctionnalités: Verrou Kensington, Fixation VESA (100 x 100 mm)

Socle

Réglage en hauteur: 100 millimètre

Inclinaison: -5/20 degrés

Alimentation

Alimentation: Interne, 100-240 V CA, 50-60 Hz

Mode d'arrêt: 0,3 W (typ.)

En mode de fonctionnement: 18,8 W (typ.)

Mode veille: 0,5 W (typ.)

Voyant d'alimentation: Fonctionnement - blanc,

Mode veille - blanc (clignotant)

Classe énergétique: E

Dimensions

Emballage en mm (l x H x P):

780 x 420 x 161 millimètre

Produit sans support (mm):

617 x 357 x 46 millimètre

Produit avec support (hauteur maximale):

617 x 483 x 220 millimètre

Poids

Produit avec emballage (kg): 8,97 kg

Produit avec support (kg): 5,85 kg

Produit sans support (kg): 4,07 kg

Conditions de fonctionnement

Altitude: Fonctionnement : +3 658 m

(12 000 pieds), arrêt : +12 192 m (40 000 pieds)

Température de fonctionnement: 0 à 40 °C

MTBF: 50 000 h (hors rétroéclairage) heure(s)

Taux d'humidité relative: 20 % - 80 %

Température de stockage: -20 à 60 °C

Développement durable

Environnement et énergie: LUSD

Emballage recyclable: 100 %

Substances spécifiques: Sans mercure, Boîtier sans PVC ni BFR

Conformité et normes

Approbations de conformité: CB, Marquage

« CE », ICES-003, TUV/ISO9241-307, TUV-

BAUART, EAC, FCC, VCCI, EPA

Boîtier

Couleur: Noir

Finition: Texturé

Contenu de l'emballage

Câbles: Câble HDMI, cordon d'alimentation

Moniteur avec pied

Manuel d'utilisation

* La marque/marque commerciale « IPS » et les brevets associés portant sur des technologies appartiennent à leurs propriétaires respectifs.

* La résolution maximale fonctionne avec l'entrée HDMI uniquement.

* Pour des performances optimales, assurez-vous que votre carte graphique prend en charge la résolution et la fréquence de rafraîchissement maximales de cet écran Philips.

* Temps de réponse égal à SmartResponse

* Le MPRT a pour but d'ajuster la luminosité pour réduire le flou. Il est donc impossible de régler la luminosité lorsque le MPRT est activé. Pour réduire le flou de mouvement, le rétroéclairage par LED émet des flashes synchronisés avec le taux de rafraîchissement de l'écran, ce qui peut entraîner une modification perceptible de la luminosité.

* Le MPRT est un mode optimisé pour les jeux. L'activation du MPRT peut provoquer un scintillement perceptible de l'écran. Il est recommandé de désactiver cette fonction lorsque vous n'utilisez pas la fonction de jeu.

* Pour bénéficier de la fonction d'alimentation et de charge USB-C, votre ordinateur portable ou votre périphérique doivent prendre en charge la norme USB-C Power Delivery. Reportez-vous au manuel d'utilisation de l'ordinateur portable ou consultez le fabricant pour de plus amples informations.

* Pour la transmission vidéo via USB-C, votre ordinateur portable/périphérique doit prendre en charge le mode USB-C DisplayPort ALT

* Les produits et accessoires répertoriés dans cette brochure sont sujets à variation selon les pays et les régions.

* L'apparence du moniteur peut différer de l'illustration.

