

PHILIPS

4K-UHD-Monitor mit
Thunderbolt™ 4

Business Monitor

6000er Serie

68,6 cm (27")

3.840 x 2.160 (4K UHD)

27B2U6903



Neu definierter Workflow für die Produktivität

Dieser Monitor verfügt über blitzschnelle Konnektivität. Mit dem Thunderbolt 4-Anschluss, der Smart KVM-Funktion sowie 4K UHD-Auflösung bietet diese Kombination Stromversorgung, Umschalten zwischen Quellen und atemberaubende Bilder in einem Monitor.

Thunderbolt™ 4 für Flexibilität und Leistung

- Thunderbolt™ 4-Anschluss: Für blitzschnelle Konnektivität

Entwickelt, um Ihre Arbeitsweise zu unterstützen

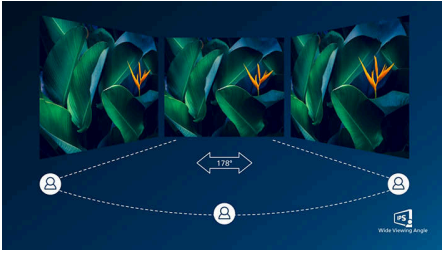
- MultiView ermöglicht zwei angeschlossene Geräte und deren Anzeige gleichzeitig
- Neigungs-, Dreh-, und Höhenverstellung für eine optimale Sicht
- PowerSensor 2: Für optimierte Energieeffizienz
- SoftBlue Technologie: Für ein angenehmes Fernseherlebnis
- Geringere Ermüdung der Augen dank FlickerFree Technologie
- Dank des EasyRead Modus können Sie wie auf Papier lesen
- Eyesafe zertifizierter Blaulichtschutz und Farbtreue
- Haken für Kopfhörer: Für individuelle Aufbewahrung
- SmartKVM: Zum einfachen Umschalten zwischen Quellen.

Erstklassige Bildqualität

- IPS-LED-Technologie für einen größeren Blickwinkel und verbesserte Bildgenauigkeit und Farbtreue
- UltraClear 4K UHD-Auflösung (3.840 x 2.160) für Präzision

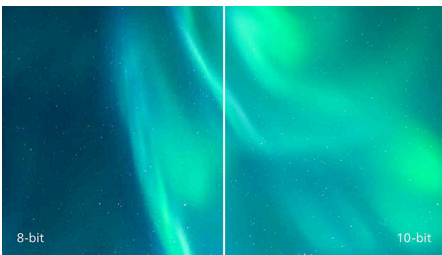
Besonderheiten

IPS-Technologie



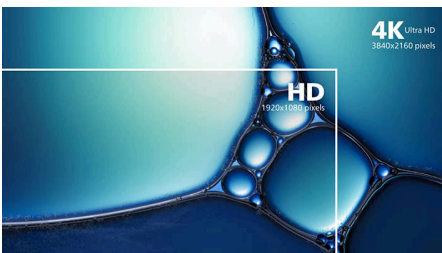
IPS-Monitore verwenden eine fortschrittliche Technologie, die für einen besonders großen Blickwinkel von 178/178 Grad sorgt und es so ermöglicht, Inhalte auf dem Monitor aus nahezu jedem Winkel zu sehen! Im Gegensatz zur standardmäßigen TN-Technologie erhalten Sie mit IPS herausragend scharfe Bilder mit lebendigen Farben. Dadurch eignet sich die Technologie nicht nur ideal für Fotos, Filme und Internet, sondern auch für professionelle Anwendungen mit hohen Anforderungen an Farbtreue und Farbkonsistenz.

10 Bit Farben



Das 10-Bit-Display bietet eine umfangreiche Farbtiefe mit 1,07 Milliarden Farben und einer internen 12-Bit-Verarbeitung für einen glatten Farbverlauf und natürliche Farben ohne Abstufungen und Farbverschiebungen.

UltraClear 4K UHD-Auflösung



Diese Philips Monitore verwenden Hochleistungsanzeigen für eine kristallklare Auflösung mit 4K UHD (3.840 x 2.160). Egal ob Sie hohe Ansprüche an detaillierte Daten für professionelle CAD-Lösungen stellen, 3D-

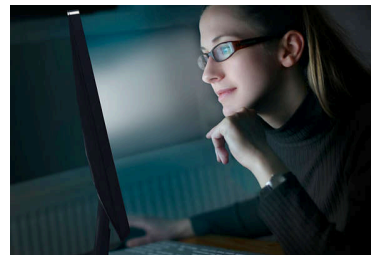
Grafiken verwenden oder mit riesigen Tabellenkalkulationen arbeiten, mit Philips Monitoren werden Ihre Bilder und Grafiken zum Leben erweckt.

SmartKVM



Im Gegensatz zu herkömmlichen integrierten KVM-Monitortasten ermöglicht das intelligente KVM das Umschalten zwischen Quellen mit einem Klick auf der Tastatur. Wenn alle Geräte ordnungsgemäß verbunden sind, können Benutzer einfach zwischen den Quellen wechseln, indem sie dreimal auf die Strg-Taste klicken.

SoftBlue Technologie zur Reduzierung der Blaulichteinwirkung



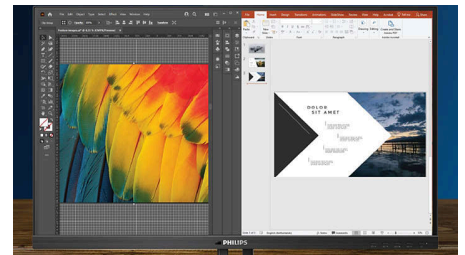
Die SoftBlue Technologie verbessert den visuellen Komfort und Schutz vor gesundheitsschädlichen Auswirkungen, die durch längere Einwirkung von Blaulicht verursacht werden. Das reduzierte Blaulicht, das Verhältnis von Display-Emissionslicht im Bereich von 415–455 nm bis 400–500 nm ist auf weniger als 50 % reduziert. Dadurch bietet die SoftBlue Technologie optimalen visuellen Komfort, minimiert die Belastung der Augen und unterstützt eine anhaltende Fokussierung. Zudem wurde die SoftBlue LED-Technologie vom TÜV Rheinland Eyesafe auf ihre Wirksamkeit bei der Reduzierung von Blaulicht (Hardware-Lösung) geprüft und zertifiziert.

FlickerFree Technologie



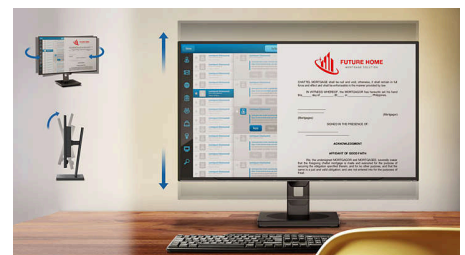
Aufgrund der Art und Weise, wie die Helligkeit auf Bildschirmen mit LED-Hintergrundbeleuchtung geregelt wird, empfinden einige Benutzer ein Flimmern auf dem Bildschirm, was zur Ermüdung der Augen führt. Philips FlickerFree Technologie wendet eine neue Lösung zur Helligkeitsregelung an und reduziert so das Flimmern für mehr Sehkomfort.

MultiView-Technologie



Mit dem ultrahochauflösenden Philips MultiView Monitor erleben Sie nun eine umfassende Konnektivität. MultiView ermöglicht zwei aktive angeschlossene Geräte und deren Anzeige, damit Sie mit mehreren Geräten, wie z. B. mit einem PC und Notebook, für komplexes Multitasking gleichzeitig arbeiten können.

Compact Ergo Fuß



Der Compact Ergo Standfuß ist ein benutzerfreundlicher Philips Monitorstandfuß, der durch seine vielfältigen Einstellungsmöglichkeiten (schwenkbar, neigbar und höhenverstellbar) ein effizientes angenehmes Arbeiten ermöglicht.



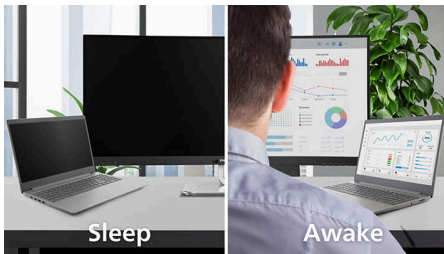
Besonderheiten

Haken für Kopfhörer



Die Kopfhöreraufbewahrung gab es mit dieser Funktion zuvor noch nicht. Ziehen Sie den Haken an der Seite des Monitors vorsichtig nach unten: Diese Funktion sorgt für einen aufgeräumten Schreibtisch und bietet eine praktische Lösung für das Kabelmanagement am Arbeitsplatz.

PowerSensor 2



Die PowerSensor 2-Funktion dieses Monitors reduziert den Energieverbrauch, da sie erkennt, wenn sich der Benutzer näher an den Bildschirm

bewegt. Nach dem Umschalten der OSD-Einstellung auf "Benutzer" müssen die Einstellungen in Windows 11 angepasst werden, damit diese Funktion ordnungsgemäß funktioniert. Wenn Einstellungen vorgenommen werden, werden der Monitor und der angeschlossene PC/Laptop aktiviert, sobald sich jemand dem Gerät nähert. Das Gerät kehrt in den Ruhezustand zurück, wenn sich jemand entfernt. Dadurch wird die aktive Zeit reduziert. Die Entfernung für die Erkennung kann von Laptop des Benutzers auf 50, 75 oder 120 cm geändert werden. Beachten Sie, dass Windows 11 installiert sein muss.

TÜV Rheinland Eyesafe



Der Philips Monitor entspricht dem TÜV Rheinland Eyesafe® Standard, um Sie effektiv vor langer Exposition gegenüber Blaulicht zu schützen. Der immer eingeschaltete

Blaulichtfilter verringert nicht nur die digitale Belastung der Augen, sondern garantiert auch die Farbtintegrität.

Thunderbolt™ 4 für Flexibilität und Leistung



Dieser Philips Docking-Monitor verfügt über einen Thunderbolt 4-Anschluss. Im Vergleich zu herkömmlichen USB-C-Monitoren bietet die Thunderbolt 4-Technologie eine blitzschnelle Datenübertragungsgeschwindigkeit, unterstützt hochauflösende Videos, bietet Multi-Stream-Transport für Daisy-Chaining und eine bis zu 100 W starke Stromversorgung für externe Geräte.

Daten

Bild/Anzeige

Größe des Displays: 27"/68,5 cm

Seitenverhältnis: 16:9

LCD-Displaytyp: IPS-Technologie

Art der Hintergrundbeleuchtung: W-LED-System

Pixelgröße: 0,1554 x 0,1554 mm

Helligkeit: 350 cd/m²

Display-Farben: 1,07 Mrd. (10 Bit)

Farbspektrum (Standard): sRGB 98 %, NTSC 110 %*

Kontrastverhältnis (Standard): 1000:1

SmartContrast: 50.000.000:1

Reaktionszeit (Standard): 4 ms (Grau zu Grau)*

Blickwinkel: 178° (H) / 178° (V), Bei C/R > 10

Bildoptimierung: SmartImage

Maximale Auflösung: HDMI: 3.840 x 2.160 bei 60 Hz (8 Bit); DP1.4/TBT: 3.840 x 2.160 bei 60 Hz (10 Bit)*

Effektive Bildfläche: 596,736 (H) x 335,664 (V) mm

Abtastfrequenz: 30 bis 140 kHz (H)/23 bis 75 Hz (V)

sRGB

Delta E: <2

SoftBlue

Flimmerfrei

Pixeldichte: 163 PPI

LowBlue Modus

Bildschirmbeschichtung: Blendfrei, 3 H,

Glanzschleier 25 %

SmartUniformity: 93~105 %

EasyRead

Adaptive Synchronisation

Konnektivität

Signal-Eingang: 2 x HDMI 2.0, 1 x DisplayPort 1.4, 1 x Thunderbolt 4 (Upstream, DP-Wechselmodus, Daten, PD bis zu 100 W)

Synchronisationseingang: Separate

Synchronisation, Synchronisation auf Grün

Audio-Ein-/Ausgang: Kombibuchse für Audio-Ausgang/Mikrofon

RJ45: Ethernet-LAN bis zu 2,5 G, Wake On LAN

Signalausgang: 1 x Thunderbolt 4 (Downstream, Daten, Video, PD 15 W)

HDCP: HDCP 1.4 (HDMI / DisplayPort / Thunderbolt 4), HDCP 2.2 (HDMI / DisplayPort / Thunderbolt 4)

HBR3: HBR 3 (DisplayPort/Thunderbolt 4)

USB-Anschlussbox: USB 3.2 Gen 2, 10 G, Upstream: 1 x Thunderbolt 4, 1 x USB-C1 (Daten); Downstream: 1 x Thunderbolt 4, 4 x USB-A (1 x für Schnellaufladungs-B.C 1.2), 1 x USB-C2 (Daten, 15 W)

Power Delivery

Max. Stromversorgung: Thunderbolt™ 4 (Eingang): bis zu 96 W (5 V/3 A, 7 V/3 A, 9 V/3 A, 10 V/3 A, 12 V/3 A, 15 V/3 A, 20 V/4,8 A)*

Version: USB-PD Version 3.0

Komfort

Integrierte Lautsprecher: 3 W x 2

Plug & Play-Kompatibilität: DDC/CI, Mac OS X, sRGB, Windows 11/10

Benutzerkomfort: SmartImage, Input, Benutzer, Menü, Ein-/Ausschalter, Stummschalt., Hand heben, Statusleuchte

OSD-Sprachen (Bildschirmanzeige):

Portugiesisch (Brasilien), Tschechisch, Niederländisch, Englisch, Französisch, Finnisch, Deutsch, Griechisch, Ungarisch, Italienisch, Japanisch, Koreanisch, Portugiesisch, Polnisch, Russisch, Chinesisch, Spanisch, Schwedisch, Chinesisch (traditionell), Türkisch, Ukrainisch
Weiterer Komfort: Kensington-Sicherung, VESA-Halterung (100 x 100 mm), Haken für Kopfhörer
Steuerungssoftware: SmartControl
MultiView: PIP/PBP-Modus, 2 x Geräte
KVM: Ja (Thunderbolt 4/USB-C1)
SmartKVM

Stativ

Höhenverstellung: 150 mm

Drehfunktion: -/+ 90 Grad

Drehgelenk: -/+ 180 Grad

Neigefunktion: -5/30 Grad

Leistung

ECO-Modus: 20,9 W (Standard)

Stromversorgung: Integriert, 100 bis 240 V AC, 50 bis 60 Hz

Ausgeschaltet: 0,40 W (Standard)

Eingeschaltet: 28,6 W (Standard) (Testmethode EnergyStar)

Stand-by-Modus: 0,45 W (Standard)

Leistungs-LED-Anzeige: Betrieb – Weiß, Stand-by-Modus – Weiß (blinkend)

Energieeffizienzklasse: E

Daten

Abmessungen

Verpackung in mm (B x H x T): 780 x 480 x 161 mm

Produkt ohne Standfuß (in mm):

613 x 371 x 59 mm

Produkt mit Standfuß (max. Höhe):

613 x 544 x 230 mm

Gewicht

Produkt mit Verpackung (in kg): 10,19 kg

Produkt mit Standfuß (in kg): 7,15 kg

Produkt ohne Standfuß (in kg): 5,10 kg

Betriebsbedingungen

Höhenlage: Betrieb: 3.658 m, außer Betrieb: 12.192 m

Temperaturbereich (in Betrieb): 0 °C bis 40 °C

Relative Luftfeuchtigkeit: 20 bis 80 %

Temperaturbereich (außer Betrieb): -20 °C bis 60 °C

MTBF (gezeigt): 70.000 Stunden (ohne Hintergrundbeleuchtung)

Nachhaltigkeit

Umweltschutz und Energie: Energy Star, EPEAT*,

RoHS, PowerSensor 2*, LightSensor

Wiederverwertete Kunststoffe: 85%

Recyclbares Verpackungsmaterial: 100 %

Bestimmte Substanzen: Frei von Quecksilber, Gehäuse ohne PVC und bromierte Flammschutzmittel

Kompatibilität und Standards

Behördliche Zulassung: CB, CE-Zeichen, TÜV/GS, TÜV Ergo, TCO-zertifiziert, EAC, EAEU RoHS, UKCA, FCC, ICES-003, eyesafe® ZERTIFIZIERT 2.0, TÜV Rheinland Schwaches Blaulicht (Hardware-Lösung)

Gewährleistung: 5 Jahre

Gehäuse

Design: Konsistenz

Fuß: Silber

Vorderer Rahmen: Dunkelgrau

Hintere Abdeckung: Dunkelgrau

Lieferumfang

Kabel: HDMI-Kabel, DisplayPort-Kabel, TBT4-Kabel, Netzkabel

Monitor mit Standfuß

Benutzerdokumentation



- * Die Wortmarke/das Warenzeichen "IPS" und ähnliche Patente auf Technologien sind Eigentum der jeweiligen Unternehmen.
- * Reaktionszeitwert gleich SmartResponse
- * sRGB-Bereich basierend auf CIE1931, NTSC-Bereich basierend auf CIE1976
- * Beachten Sie, dass die maximale Auflösung 3.840 x 2.160 bei 60 Hz, 8 Bit, beträgt, wenn die Reihenschaltung über Thunderbolt 4 erfolgt.
- * Bitte beachten Sie, dass PowerSensor 2 nur mit installiertem Windows 11 funktioniert. Wenn PowerSensor 2 aktiviert ist, bedeutet WAL "Walk Away Lock" und WOA "Wake On".
- * Die Stromversorgung über Thunderbolt-Anschluss dieses Displays beträgt bis zu 100 W (normalerweise 96 W). Die maximale Leistung hängt von Ihrem Gerät ab.
- * Bei der Berechnung der Energieeinsparung durch PowerSensor sind sowohl USB als auch die Stromversorgung ausgeschlossen.
- * Die EPEAT-Bewertung ist nur in Ländern gültig, in denen Philips das Produkt registriert. Besuchen Sie <https://www.epeat.net/>, um den Registrierungsstatus in Ihrem Land zu erfahren.
- * Die 5-Jahres-Garantie ist eine freiwillige eingeschränkte Garantie des Herstellers. Sie gilt nur in den auf dieser Seite <https://www.philips.co.uk/c-e/so/monitors/tco-certified-edge> aufgeführten Ländern. Für Verbraucher wird sie zusätzlich zu und ohne Auswirkungen auf ihre(n) gesetzlichen Rechte(n) nach geltendem nationalem Recht bereitgestellt. Für Endbenutzer, die keine Verbraucher (geschäftlich/beruflich) sind, gelten nur die Bedingungen der beschränkten Garantie des Herstellers.
- * Der Monitor kann von den Abbildungen abweichen.
- * Die in dieser Broschüre aufgeführten Produkte und Zubehörteile können je nach Land und Region unterschiedlich sein.