

# PHILIPS

Moniteur 4K UHD  
avec Thunderbolt™ 4

Business Monitor

Série 6000

27" (68,6 cm)

3840 x 2160 (4K UHD)

27B2U6903



## Un flux de travail plus efficient

Ce moniteur vous fait découvrir la connectivité ultra-rapide. Outre son port Thunderbolt 4, sa fonction Smart KVM et sa résolution 4K UHD, il offre une alimentation Power Delivery, la possibilité de basculer entre les sources et de superbes images, le tout dans un seul moniteur.

### Thunderbolt™ 4 pour une flexibilité et des performances optimales

- Connexion Thunderbolt™ 4 : pour une connectivité ultra-rapide

### Conçu pour votre mode de travail

- L'affichage multi-vues permet deux connexions et affichages
- Inclinaison, rotation et réglage de la hauteur pour une vision idéale
- PowerSensor 2 : pour une efficacité énergétique optimisée
- Technologie SoftBlue apportant un confort visuel
- Technologie sans scintillement permettant de réduire la fatigue oculaire
- Mode EasyRead pour une lecture comme sur papier
- Reproduction fidèle des couleurs et protection contre la lumière bleue certifiées Eyesafe
- Crochet pour écouteurs : pour un rangement personnalisable
- SmartKVM : pour basculer facilement entre les sources.

### Qualité d'image exceptionnelle

- Technologie LED IPS grand angle pour des images et couleurs plus précises
- Résolution UltraClear 4K UHD (3 840 x 2 160) pour la précision

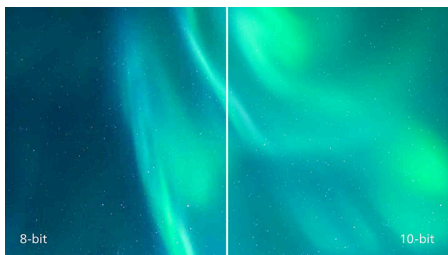
# Points forts

## Technologie IPS



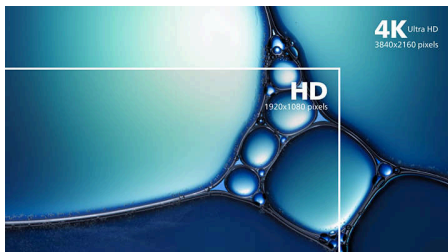
Les écrans IPS utilisent une technologie avancée qui élargit l'angle de vue à 178/178 degrés, ce qui permet de les regarder depuis quasiment n'importe quel angle. Contrairement aux dalles traditionnelles, les écrans IPS produisent des images incroyablement nettes aux couleurs éclatantes, idéales pour les photos, les vidéos, la navigation Web, mais aussi pour les applications professionnelles qui nécessitent des couleurs précises et une luminosité constante en permanence.

## Couleurs 10 bits



L'affichage 10 bits offre une superbe profondeur de couleur avec 1,07 milliard de couleurs et un traitement interne de 12 bits, pour reproduire des couleurs douces et naturelles, sans dégradés abrupts ni bandes.

## Résolution UltraClear 4K UHD



Ces moniteurs Philips sont équipés de dalles hautes performances affichant des images à la résolution UltraClear 4K UHD (3 840 x 2 160). Que vous soyez un professionnel exigeant à qui il faut des images détaillées pour ses solutions de CAO, un spécialiste de la finance travaillant sur

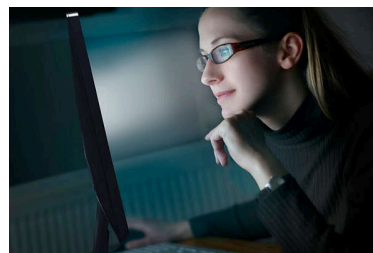
d'énormes feuilles de calcul, ou que vous utilisiez des applications graphiques 3D, les moniteurs Philips donnent vie à vos images et graphismes.

## SmartKVM



Contrairement à un commutateur KVM intégré classique pour moniteurs, le SmartKVM permet de basculer entre les sources d'une simple pression sur une touche de votre clavier. Lorsque tous les périphériques sont correctement connectés, vous pouvez passer facilement d'une source à une autre en appuyant trois fois sur la touche Ctrl.

## Technologie SoftBlue avec dalle à lumière bleue réduite



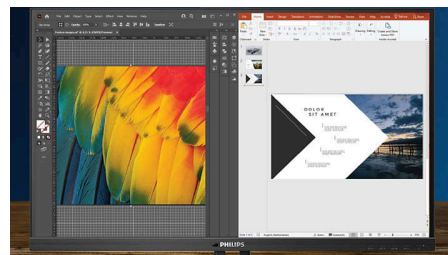
La technologie SoftBlue améliore le confort visuel et protège contre les effets néfastes d'une exposition prolongée à la lumière bleue sur la santé. Grâce à la dalle à lumière bleue réduite, le rapport entre la lumière émise par l'écran dans la plage de 415-455 nm et l'émission de l'écran de 400-500 nm est abaissé à moins de 50 %. Par conséquent, la technologie SoftBlue offre un confort visuel optimal, réduit la fatigue oculaire et favorise une mise au point durable. En outre, la technologie LED SoftBlue est testée et certifiée Faible lumière bleue TÜV Rheinland (solution matérielle) pour sa réduction efficace des émissions de lumière bleue.

## Technologie sans scintillement



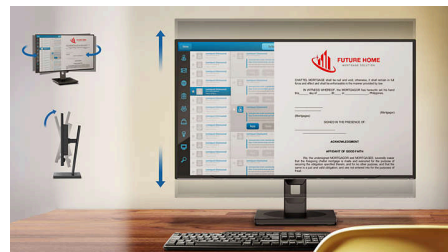
En raison de la méthode utilisée pour contrôler la luminosité sur les écrans LED à rétroéclairage, certains utilisateurs constatent un scintillement qui augmente la fatigue oculaire. La technologie sans scintillement de Philips utilise une nouvelle solution qui permet de régler la luminosité et de réduire le scintillement pour un meilleur confort visuel.

## Technologie d'affichage multi-vues



L'affichage multi-vues ultra-haute résolution de Philips vous donne accès à tout un univers de connectivité. Il permet deux connexions et affichages, ce qui vous donne la possibilité de travailler simultanément avec différents appareils (PC et ordinateur portable, par exemple) afin d'effectuer plusieurs tâches à la fois.

## Base Compact Ergo



La base Compact Ergo est une base de moniteur Philips facile à utiliser. Elle est pivotante, inclinable et réglable en hauteur pour permettre à chaque utilisateur de positionner le moniteur de manière à optimiser son confort visuel et son efficacité au travail.



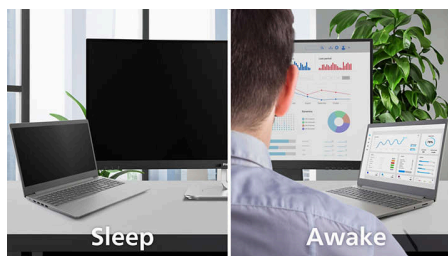
## Points forts

### Crochet pour écouteurs



Cet aménagement facilite au maximum le rangement des écouteurs. Tirez doucement sur le crochet situé sur le côté du moniteur : votre bureau sera bien rangé et vous disposerez d'une solution pratique de gestion des câbles pour votre espace de travail.

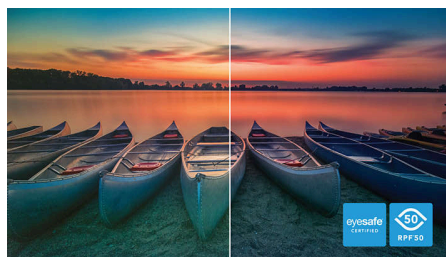
### PowerSensor 2



La fonction PowerSensor 2 de ce moniteur réduit la consommation d'énergie en détectant lorsque des utilisateurs se rapprochent et s'éloignent de

l'écran. Après avoir réglé l'affichage à l'écran sur « User » (Utilisateur), il est nécessaire de définir les réglages de Windows 11 pour que cette fonction marche correctement. Lorsque des réglages sont effectués, le moniteur et le PC/l'ordinateur portable connecté s'allument lorsque quelqu'un s'approche et se mettent en veille lorsque quelqu'un s'éloigne, ce qui permet de réduire efficacement la durée d'utilisation. La distance de détection peut être choisie entre 50, 75 et 120 cm par rapport à l'ordinateur portable de l'utilisateur. Veuillez noter que Windows 11 doit être installé.

### TUV Rheinland Eyesafe



L'écran Philips est conforme à la norme TUV Rheinland Eyesafe® pour vous protéger efficacement d'une longue exposition à la lumière bleue. Le filtre spécial lumière bleue

toujours activé contribue non seulement à réduire la fatigue oculaire due aux écrans, mais assure également l'intégrité des couleurs.

### Thunderbolt™ 4 pour une flexibilité et des performances optimales



Ce moniteur avec station d'accueil Philips est équipé d'un connecteur Thunderbolt 4. Contrairement aux moniteurs USB-C conventionnels, la technologie Thunderbolt 4 permet un transfert de données ultra-rapide, prend en charge la vidéo haute résolution, offre un transport multi-flux pour une configuration en série et fournit jusqu'à 100 W d'alimentation aux périphériques externes.

# Caractéristiques

## Image/affichage

**Taille de la dalle:** 27 pouces / 68,5 cm

**Format d'image:** 16/9

**Type d'écran LCD:** Technologie IPS

**Type de rétroéclairage:** Système W-LED

**Pas de masque:** 0,1554 x 0,1554 mm

**Luminosité:** 350 cd/m<sup>2</sup>

**Couleurs d'affichage:** 1,07 B (10 bits)

**Gamme de couleurs (type):** sRGB 98 %, NTSC 110 %\*

**Niveau de contraste (standard):** 1000/1

**SmartContrast:** 50 000 000/1

**Temps de réponse (standard):** 4 ms (gris à gris)\*

**Angle de visualisation:** 178° (H) / 178° (V),

Rapport de contraste > 10

**Amélioration de l'image:** SmartImage

**Résolution maximale:** HDMI : 3840 x 2160 à 60 Hz (8 bits) ; DP1.4/TBT : 3840 x 2160 à 60 Hz (10 bits)\*

**Zone de visualisation efficace:**

596,736 (H) x 335,664 (V) mm

**Fréquence de balayage:** 30-140 kHz (H) / 23-75 Hz (V)

**sRGB**

**Delta E:** <2

**SoftBlue**

**Aucun scintillement**

**Densité de pixels:** 163 ppi

**Mode LowBlue**

**Revêtement de l'écran:** Antireflet, 3H, voile 25 %

**SmartUniformity:** 93~105 %

**EasyRead**

**Synchronisation adaptative**

## Connectivité

**Entrée de signal:** 2 HDMI 2.0, 1 DisplayPort 1.4, 1 Thunderbolt 4 (flux en amont, mode DP ALT, données, alimentation jusqu'à 100 W)

**Entrée de sync.:** Synchronisation séparée, Synchronisation (vert)

**Audio (entrée/sortie):** Prise jack combinée sortie audio / entrée micro

**RJ45:** LAN Ethernet jusqu'à 2,5 G, Wake on LAN

**Sortie de signal:** 1 Thunderbolt 4 (descendant, données, vidéo, PD 15 W)

**HDCP:** HDCP 1.4

(HDMI/DisplayPort/Thunderbolt 4), HDCP 2.2 (HDMI/DisplayPort/Thunderbolt 4)

**HBR3:** HBR 3 (DisplayPort/Thunderbolt 4)

**Concentrateur USB:** USB 3.2, 2e génération, 10 G ; ascendant : 1 Thunderbolt 4, 1 USB-C1 (données) ; descendant : 1 Thunderbolt 4, 4 USB-A (avec 1 charge rapide B.C 1.2), 1 USB-C2 (données, 15 W)

## Power Delivery

**Puissance max. fournie:** Thunderbolt 4 (entrée) jusqu'à 96 W (5 V/3 A, 7 V/3 A, 9 V/3 A, 10 V/3 A, 12 V/3 A, 15 V/3 A, 20 V/4,8 A)\*

**Version:** USB PD version 3.0

## Pratique

**Haut-parleurs intégrés:** 2 x 3 W

**Compatibilité Plug & Play:** DDC/CI, Mac OS X, sRGB, Windows 11/10

**Confort d'utilisation:** SmartImage, Entrée, Utilisateur, Menu, Marche/arrêt, Désactiv. son, Mains libres, Busylight

**Langues OSD:** Portugais brésilien, Tchèque, Néerlandais, Anglais, Français, Finnois, Allemand, Grec, Hongrois, Italien, Japonais, Coréen, Portugais, Polonais, Russe, Chinois simplifié, Espagnol, Suédois, Chinois traditionnel, Turc, Ukrainien

**Autres fonctionnalités:** Verrou Kensington, Fixation VESA (100 x 100 mm), Tours d'oreille pour écouteurs

**Logiciel de commande:** SmartControl

**Affichage multi-vues:** Mode PiP/PbP, 2 appareils

**KVM:** Oui (Thunderbolt 4/USB-C1)

**SmartKVM**

## Socle

**Réglage en hauteur:** 150 millimètre

**Pivotant:** -/+ 90 degrés

**Pivotant:** -/+ 180 degrés

**Inclinaison:** -5/30 degrés

## Alimentation

**Mode ECO:** 20,9 W (consommation type)

**Alimentation:** intégrée, 100-240 V CA, 50-60 Hz

**Mode d'arrêt:** 0,40 W (consommation type)

**En mode de fonctionnement:** 28,6 W (consommation type) (Méthode de test EnergyStar)

**Mode veille:** 0,45 W (consommation type)

**Voyant d'alimentation:** Fonctionnement - blanc, Mode veille - blanc (clignotant)

**Classe énergétique:** E

## Caractéristiques

### Dimensions

Emballage en mm (l x H x P):

780 x 480 x 161 millimètre

Produit sans support (mm):

613 x 371 x 59 millimètre

Produit avec support (hauteur maximale):

613 x 544 x 230 millimètre

### Poids

Produit avec emballage (kg): 10,19 kg

Produit avec support (kg): 7,15 kg

Produit sans support (kg): 5,10 kg

### Conditions de fonctionnement

Altitude: Fonctionnement : +3 658 m

(12 000 pieds), arrêt : +12 192 m (40 000 pieds)

Température de fonctionnement: 0 °C à 40 °C

Taux d'humidité relative: 20 % - 80 %

Température de stockage: -20 °C à 60 °C

MTBF (avec démonstration): 70 000 h (hors  
rétro-éclairage)

### Développement durable

Environnement et énergie: Energy Star, EPEAT\*,

LUSD, PowerSensor 2\*, LightSensor

Plastiques issus d'un recyclage post-

consommation: 85 %

Emballage recyclable: 100 %

Substances spécifiques: Sans mercure, Boîtier  
sans PVC ni BFR

### Conformité et normes

Approbations de conformité: CB, Marquage

« CE », TUV/GS, TUV Ergo, Certifié TCO, EAC,

RoHS UEEA, UKCA, FCC, ICES-003, CERTIFIÉ

Eyesafe® 2.0, Faible lumière bleue TÜV Rheinland  
(solution matérielle)

Garantie: 5 ans

### Boîtier

Finition: Texture

Pied: Argent

Châssis avant: Anthracite

Capot arrière: Anthracite

### Contenu de l'emballage

Câbles: Câble HDMI, câble DisplayPort,

câble TBT4, cordon d'alimentation

Moniteur avec pied

Manuel d'utilisation



\* La marque/marque commerciale « IPS » et les brevets  
associés portant sur des technologies appartiennent à leurs  
propriétaires respectifs.

\* Temps de réponse égal à SmartResponse

\* Espace sRGB basé sur CIE 1931, espace NTSC basé sur  
CIE1 976

\* Veuillez noter que la résolution maximale est de  
3840 x 2160 à 60 Hz, 8 bits, lorsque la connexion en série se  
fait via Thunderbolt 4.

\* Veuillez noter que le PowerSensor 2 ne fonctionne qu'avec  
Windows 11 installé. Lorsque PowerSensor 2 est activé,  
WAL signifie Walk Away Lock et WOA signifie Wake On.

\* La puissance de sortie du port Thunderbolt de cet écran est  
de 100 W (96 W en moyenne), la puissance maximale  
dépend de votre appareil.

\* Les modes USB et Power Delivery sont exclus du calcul des  
économies d'énergie apportées par PowerSensor.

\* Le classement EPEAT est uniquement valable dans les pays  
où Philips enregistre le produit. Visitez le site  
<https://www.epeat.net/> pour savoir si le produit est  
enregistré dans votre pays.

\* La garantie de 5 ans est une garantie volontairement  
limitée par le fabricant. Elle s'applique uniquement aux  
pays répertoriés sur cette page  
<https://www.philips.co.uk/c-e/so/monitors/tco-certified-edge>. Les consommateurs peuvent en bénéficier en plus de  
leurs droits légaux en vertu des lois nationales en vigueur,  
sans les affecter. Pour les utilisateurs finaux non-  
consommateurs (entreprises/professionnels), seules les  
conditions de la garantie limitée du fabricant s'appliquent.

\* L'apparence du moniteur peut différer de l'illustration.

\* Les produits et accessoires répertoriés dans cette brochure  
sont sujets à variation selon les pays et les régions.