

# PHILIPS

4K UHD-skærm med  
Thunderbolt™ 4

Business Monitor

6000 Series

27" (68,6 cm)

3840 x 2160 (4K UHD)

27B2U6903



## Nytænkning af workflow-produktivitet

Med denne skærm får du lynhurtig tilslutning. Med Thunderbolt 4-porten, Smart KVM-funktionen og 4K UHD-opløsning 400 giver denne kombination strømforsyning, skift af kilde og smukke billeder i én skærm.

### Thunderbolt™ 4 til fleksibilitet og ydeevne

- Thunderbolt 4-tilslutning: til lynhurtig tilslutning

### Tilpasset til dine arbejdsmetoder

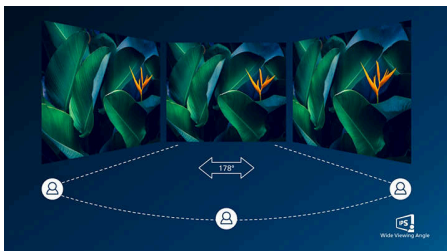
- MultiView muliggør dobbelt tilslutning og visning på samme tid
- Vippe-, dreje- og højdejustering for at opnå ideel position til visning
- PowerSensor 2: til optimeret energieffektivitet
- SoftBlue-teknologi: til behagelig visning
- Mindre øjentræthed med flimmerfri teknologi
- EasyRead-tilstand giver en oplevelse som at læse på papir
- Eyesafe-certificeret beskyttelse mod blått lys og farvenøjagtighed
- Øretelefonkrog: Til opbevaring, der kan tilpasses
- SmartKVM: Så du nemt kan skifte mellem kilder.

### Enestående billedkvalitet

- IPS LED-vidvinkelteknologi giver nøjagtige billeder og farver
- UltraClear 4K UHD-opløsning (3840 x 2160), der giver præcision

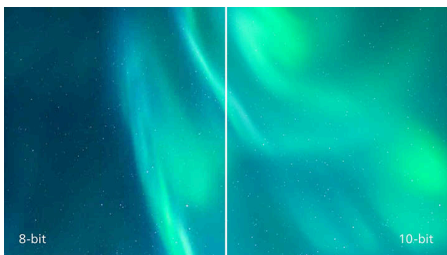
## Vigtigste nyheder

### IPS-teknologi



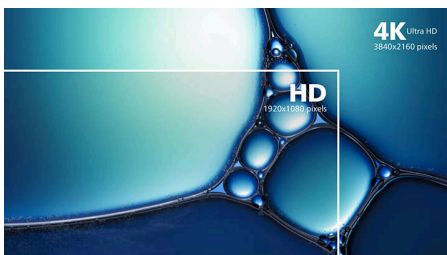
IPS-skærme anvender avanceret teknologi, der giver dig ekstra brede betragtningsvinkler på 178/178 grader, så du kan se skærmen fra næsten enhver vinkel. I modsætning til almindelige TN-paneler opnår du med IPS-skærme bemærkelsesværdigt skarpe billeder med levende farver, så de ikke alene er perfekt til fotos, film og søgning på nettet, men også til professionelle applikationer, der stiller krav om nøjagtige farver og ensartet lysstyrke til enhver tid.

### 10 bit farver



10 bit-displayet leverer en fyldig farvedybde med 1,07 milliarder farver og 12 bit intern behandling, så bløde, naturlige farver kan genskabes uden overgang og farvebånd.

### UltraClear 4K UHD-opløsning



Disse nyeste Philips-skærme anvender højtydende paneler til at levere 4K UHD-billeder (3840 x 2160) i ultraklar opløsning. Uanset om

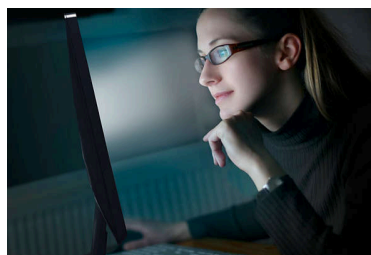
du er en krævende fagmand, der ønsker yderst detaljerede billeder til CAD-løsninger og bruger 3D-grafikprogrammer, eller er en økonomisk troldmand, der arbejder med en masse regneark, så vil Philips-skærme gøre dine billeder og grafik levende.

### SmartKVM



I modsætning til den traditionelle indbyggede KVM-skærme-knap giver SmartKVM mulighed for at skifte mellem kilder med et tryk på en knap på tastaturet. Når alle enheder er korrekt tilsluttet, kan brugere nemt skifte mellem kilder ved at trykke på "Ctrl"-tasten tre gange.

### SoftBlue-teknologi med Low Blue Light-panel



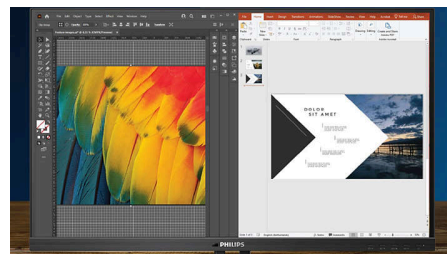
SoftBlue-teknologi giver øget visuel komfort og beskyttelse mod sundhedsskadelige påvirkninger, der skyldes langvarig udsættelse for blåt lys. Panelet med Low Blue-Light reducerer forholdet mellem lysemission fra skærmen i intervallet 415-455 nm til 400-500 nm til mindre end 50 %. Derfor giver SoftBlue-teknologien optimal visuel komfort, minimerer belastning af øjnene og hjælper med at bevare fokus og koncentration. SoftBlue LED-teknologi er testet og TÜV Rheinland Low Blue Light-certificeret (hardwareløsning) for sin effektivitet med hensyn til at reducere emission af blåt lys.

### Flimmerfri teknologi



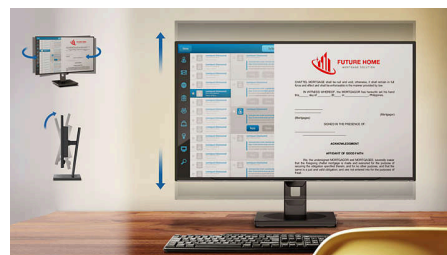
På grund af den særlige styring af lysstyrke på LED-baggrundsbelyste skærme oplever nogle brugere flimmer på skærmen, hvilket gør øjnene trætte. Philips' flimmerfrie teknologi anvender en ny løsning til at regulere lysstyrke og reducere flimmeret, så du får en mere behagelig oplevelse.

### MultiView-teknologi



Med Philips MultiView-skærmen med ekstra høj opløsning kan du nu opleve en verden af tilslutningsmuligheder. MultiView muliggør aktiv dobbelt tilslutning og visning, så du kan arbejde med flere enheder på samme tid, f.eks. en pc og en bærbar pc, hvilket gør komplekse multi-tasking-opgaver til en leg.

### Compact Ergo Base



Compact Ergo Base er en brugervenlig skærmfod fra Philips, som kan vippe, drejes og højdetilpasses, så enhver bruger kan indstille skærmen efter sit personlige behov.



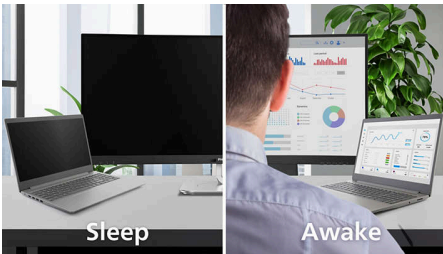
## Vigtigste nyheder

### Hovedtelefonkrog



Opbevaring af øretelefoner er uovertruffen med denne funktion. Træk forsigtigt krogen på siden af skærmen ned: Denne funktion giver en ryddelig stationær computer og en praktisk kabelstyringsløsning til dit arbejdsområde.

### PowerSensor 2



Denne skærms PowerSensor 2-funktion reducerer energiforbruget ved at registrere, når brugerne bevæger sig tættere på og længere

væk fra skærmen. Efter at have ændret OSD-indstillingen til "Bruger", skal indstillingerne i Windows 11 justeres for at denne funktion fungerer korrekt. Efter justeringerne er foretaget, vågner skærmen og den tilsluttede pc/laptop, når nogen nærmer sig skærmen, og går i dvale, hvis de bevæger sig væk, hvilket mindsker tiden skærmen er vågen.

Registreringsafstanden til kan ændres mellem 50, 75 og 120 cm fra brugerens laptop. Bemærk, at Windows 11 skal være installeret.

### eyesafe®-CERTIFICERET 2.0 (RPF 50)



Philips-skærme overholder eyesafe® CERTIFIED 2.0-standarden for at beskytte dig effektivt mod langvarig eksponering for blått lys. Det altid aktive filter mod blått lys hjælper ikke blot med at reducere digital belastning af øjnene, men garanterer også farveintegritet.

### Thunderbolt™ 4 til fleksibilitet og ydeevne



Denne Philips-dockingskærm er udstyret med Thunderbolt 4-tilslutning. Sammenlignet med almindelige USB-C-skærme giver Thunderbolt 4-teknologien lynhurtig dataoverførsel, understøtter video i høj opløsning, tilbyder multi-stream-transport til serieforbindelse, og har mulighed for op til 100 W strømforsyning til eksterne enheder.

## Specifikationer

### Billede/display

Panelstørrelse: 27"/68,5 cm

Billedformat: 16:9

LCD-panel: IPS-teknologi

Type af baggrundsbelysning: W-LED-system

Pixel-størrelse: 0,1554 x 0,1554 mm

Lysstyrke: 350 cd/m<sup>2</sup>

Skærmfarver: 1,07 mia. (10 bit)

Farveskala (typisk): sRGB 98 %, NTSC 110 %\*

Kontrastforhold (typisk): 1000:1

SmartContrast: 50,000,000:1

Svartid (typisk): 4 ms (grå til grå)\*

Betragtningsvinkel: 178° (V)/178° (L), ved C/R > 10

Billedforbedring: SmartImage

Maks. opløsning: HDMI: 3840 x 2160 ved 60 Hz (8 bit), DP1.4/TBT: 3840 x 2160 ved 60 Hz (10 bit)\*

Effektivt betragtningsområde: 596,736 (H) x 335,664 (V) mm

Scanningsfrekvens: 30-140 kHz (V)/23-75 Hz (L) sRGB

Delta E: <2

SoftBlue

Flimmerfri

Pixeltæthed: 163 PPI

LowBlue-tilstand

Skærmbelægning: Blændfrit, 3H, sløring 25 %

SmartUniformity: 93~105 %

EasyRead

Adaptiv synkronisering (VRR)

### Tilslutningsmuligheder

Signalindgang: HDMI 2.0 x 2, DisplayPort 1.4 x 1, Thunderbolt 4 x 1 (opstrøms, DP Alt-tilstand, data, strømforsyning op til 100 W)

Synkroniseret indgang: Separat synkronisering, Synkron på grøn

Lyd (indgang/udgang): Kombineret lydudgangs-/mikrofonindgangsstik

RJ45: Ethernet LAN (USB 2.0: 10M/100M; USB 3.0: 1000M), PXE/MAPT/WOL\*

Signaludgang: Thunderbolt 4 x1 (nedstrøms, data, video, strømforsyning 15 W)

HDCP: HDCP 1.4 (HDMI/DisplayPort/Thunderbolt 4), HDCP 2.2 (HDMI/DisplayPort/Thunderbolt 4)

HBR3: HBR 3 (DisplayPort/Thunderbolt 4)

USB-hub: USB3.2 Gen 2/10 G, opstrøms: 1x Thunderbolt 4, 1x USB-C1 (data), nedstrøms: 1x Thunderbolt 4, USB-A x4 (med x1 til hurtig opladning B.C 1.2), USB-C2x1 (data, 15 W)

### Strømforsyning

Maks. strømforsyning: Thunderbolt™ 4 (indgang): Op til 96 W (5 V/3 A, 7 V/3 A, 9 V/3 A, 10 V/3 A, 12 V/3 A, 15 V/3 A, 20 V/4,8 A)\*

Version: USB PD, version 3.0

### Komfort

Indbyggede højttalere: 3 W x 2

Plug and Play-kompatibilitet: DDC/CI, Mac OS X, sRGB, Windows 11/10

Brugervenlighed: SmartImage, Input, Bruger, Menu, Tænd/sluk, Afbrudt lyd, Handup, Busylight

OSD-sprog: Brasiliansk portugisisk, Tjekkisk, Hollandsk, Engelsk, Fransk, Finsk, Tysk, Græsk,

Ungarsk, Italiensk, Japansk, Koreansk, Portugisisk, Polsk, Russisk, Forenklet kinesisk, Spansk, Svensk, Traditionelt kinesisk, Tyrkisk, Ukrainsk

Andet udstyr: Kensington-lås, VESA-beslag (100 x 100 mm), Hovedtelefonkrog

Kontrolsoftware: SmartControl

MultiView: PIP/PBP-tilstand, 2 x enheder

KVM: Ja (Thunderbolt 4/USB-C1)

SmartKVM

### Stander

Højdejustering: 150 mm

Akse: - /+ 90 grader

Drejeligt: -/+180 °

Hældning: -5/30 °

### Strøm

ECO-tilstand: 20,9 W (typisk)

Strømforsyning: Indbygget, 100-240 VAC, 50-60 Hz

Slukket: Nul watt med AC-kontakt

Tændt tilstand: 28,6 W (typisk) (testmetode iht. EnergyStar)

Standby: 0,45 W (typisk)

LED-strømindikator: Betjening - Hvid,

Standbytilstand - Hvid (blinker)

Klasse for energimærke: E

### Mål

Indpakning i mm (B x H x D): 780 x 480 x 161 mm

Produkt uden stander (mm): 613 x 371 x 59 mm

Produkt med stander (maks. højde): 613 x 544 x 230 mm

# Specifikationer

## Vægt

Produkt med emballage (kg): 10,19 kg

Produkt med stander (kg): 7,15 kg

Produkt uden stander (kg): 5,10 kg

## Driftsforhold

Højde: I drift: +12.000 fod (3.658 m), ikke i drift:

+40.000 fod (12.192 m)

Temperaturinterval (drift): 0 °C til 40 °C

Relativ fugtighed: 20-80 %

Temperaturinterval (opbevaring): -20 °C til 60 °C

MTBF (testet): 70.000 timer (ekskl.

baggrundsbelysning)

## Bæredygtighed

Miljøforhold og energi: Energy Star, EPEAT\*,

RoHS, PowerSensor 2\*, LightSensor

Genbrugsplastik: 85%

Genanvendelige emballeringsmaterialer: 100 %

Specifikt hovedindhold: Uden kviksølv,

PVC-/BFR-frit kabinet

## Overholdelse og standarder

Godkendelse af regler: CB, CE-mærke, TUV/GS, TUV Ergo, TCO-certificeret, EAC, EAEU RoHS, UKCA, FCC, ICES-003, eyesafe® CERTIFIED 2.0, TÜV Rheinland Low Blue Light (hardwareløsning)

Garanti: 5 år

## Kabinet

Finish: Tekstur

Fod: Sølvfarvet

Frontfacet: Koksgrå

Bagside: Koksgrå

## Hvad følger med?

Kabler: HDMI-kabel, DisplayPort-kabel, TBT4-kabel, Strømkabel

Skærm med stander

Brugerdokumentation



- \* "IPS"-ordmærket/-varemærket og relaterede patenter på teknologier tilhører deres respektive ejere.
- \* Svartidsværdi svarende til SmartResponse
- \* sRGB-område baseret på CIE1931, NTSC-område baseret på CIE1976
- \* Bemærk, at den maksimale opløsning er 3840 x 2160 ved 60 Hz, 8 bit, når serieforbindelsen tilsluttes via Thunderbolt 4.
- \* Bemærk, at PowerSensor 2 kun fungerer med Windows 11 installeret. Når PowerSensor 2 er aktiveret, betyder WAL Walk Away Lock, og WOA betyder Wake On.
- \* Thunderbolt-portstrømforsyningen til denne skærm er op til 100 W (typisk 96 W), den maksimale strømforsyning afhænger af din enhed.
- \* Ved beregning af energibesparelse i forbindelse med PowerSensor er både USB og strømforsyning udeladt.
- \* EPEAT-klassificering er kun gyldig, hvis Philips registrerer produktet. Gå til <https://www.epeat.net/> for at se dit lands registreringsstatus.
- \* 5 års garanti er producentens frivillige begrænsede garanti. Den gælder kun i de lande, der er angivet på denne side <https://www.philips.co.uk/c-e/so/monitors/tco-certified-edge>. For forbrugerne tilbydes den som tillæg til standardgarantien uden at påvirke deres juridiske rettigheder i henhold til gældende national lovgivning. For slutbrugere, der ikke er forbrugere (virksomheder/professionelle), gælder kun producentens begrænsede garantibetingelser.
- \* Skærmens udseende kan afvige fra illustrationerne.
- \* Produkter og tilbehør, der er angivet i denne folder, kan variere fra land til land og fra region til region.
- \* RJ45 understøtter PXE (Preboot Execution Environment), MAC Address Pass-Through (MAPT) og Wake on LAN (WOL) på kompatible systemer. Understøttelsen kan variere afhængigt af systemkonfigurationen.
- \* Det eller de kabler, der følger med produktet, kan variere i type, antal og specifikationer i overensstemmelse med de lande- eller områdespecifikke krav.