

PHILIPS

Full HD-LCD-Display

Monitor

1000er Serie

68,6 cm (27")

1.920 x 1.080 (Full HD)

27E1N1300AM



Höhere Produktivität dank USB-C-Konnektivität

Mit diesem Monitor bleiben Sie in Verbindung. Dank seiner Ausstattung, die u. a. USB-C 3.2 mit Power Delivery umfasst, können Benutzer ihr verbundenes Gerät aufladen und nahtlos arbeiten – alles mit nur einem Kabel. Das hat außerdem den Vorteil, dass der Arbeitsplatz immer aufgeräumt ist.

Funktionen – auf Sie zugeschnitten

- SoftBlue Technologie: Für ein angenehmes Fernseherlebnis
- EasySelect-Menütaste für schnellen Zugriff auf Bildschirmmenüs
- Dank des EasyRead Modus können Sie wie auf Papier lesen
- Höhenverstellbarer Ergo Fuß für besseren ergonomischen Komfort
- Kabelmanagement reduziert Kabelgewirr für einen ordentlichen Arbeitsplatz

Einfache Handhabung

- Anschließen Ihres Notebooks über ein USB-C-Kabel
- Integrierte Stereo-Lautsprecher für Multimedia
- Praktische VESA-Halterung
- HDMI sichert universelle digitale Anschlussmöglichkeiten

Erstklassige Bildqualität

- 120 Hz Aktualisierungsrate für ultraflüssige Bilder
- 16:9 Full-HD Monitor für gestochen scharfe und detailgetreue Bilder
- IPS-LED-Technologie für einen größeren Blickwinkel und verbesserte Bildgenauigkeit und Farbtreue

Monitor

Full HD-LCD-Display

27E1N1300AM/01

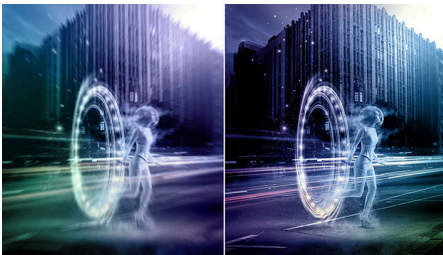
Besonderheiten

120 Hz schnelle Aktualisierung



Für eine gute Gaming- und Videoleistung benötigen Sie einen Monitor mit ruckelfreien Bildern ohne Verzögerungen. Dieser Philips Monitor baut das Bild bis zu 120 Mal pro Sekunde neu auf und ist damit erheblich schneller als ein Standardmonitor. Bei einer niedrigeren Bildrate kann es den Anschein erwecken, dass Ihre Feinde auf dem Bildschirm von Ort zu Ort springen, sodass sie schwerer zu treffen sind. Mit einer Bildrate von 120 Hz hingegen erhalten Sie diese ausschlaggebenden fehlenden Bilder auf dem Bildschirm, sodass die feindlichen Bewegungen in einem fließenden Bewegungsablauf dargestellt werden und Sie Ihre Feinde leicht anvisieren können.

Schnelle Reaktionszeit von 1 ms (MPRT)



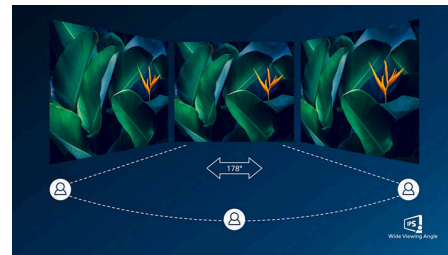
MPRT (Motion Picture Response Time) ist eine intuitivere Methode, um die Reaktionszeit zu beschreiben. Sie bezieht sich direkt auf die Dauer von verschwommenem Rauschen bis hin zu klaren und scharfen Bildern. Der Philips Gaming-Monitor mit 1 ms MPRT beseitigt effektiv verschwommene Bilder und Bewegungsunschärfen und bietet eine schärfere und präzise Darstellung für ein besseres Gaming-Erlebnis. Die beste Wahl für spannende Spiele, die zu Ruckeln neigen.

USB-C-Verbindung



Dieses Philips Display verfügt über eine USB-C-Verbindung mit Stromversorgung. Mit intelligenter und flexibler Energieverwaltung können Sie Ihr kompatibles Gerät direkt aufladen. Der schlanke, drehbare USB-C-Anschluss ermöglicht eine einfache Verbindung mit nur einem Kabel. Sie können Videos mit hoher Auflösung ansehen und Daten extrem schnell übertragen, während Sie Ihr kompatibles Gerät gleichzeitig mit Strom versorgen und aufladen.

IPS-Technologie



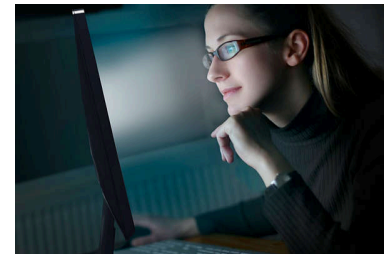
IPS-Monitore verwenden eine fortschrittliche Technologie, die für einen besonders großen Blickwinkel von 178/178 Grad sorgt und es so ermöglicht, Inhalte auf dem Monitor aus nahezu jedem Winkel zu sehen! Im Gegensatz zur standardmäßigen TN-Technologie erhalten Sie mit IPS herausragend scharfe Bilder mit lebendigen Farben. Dadurch eignet sich die Technologie nicht nur ideal für Fotos, Filme und Internet, sondern auch für professionelle Anwendungen mit hohen Anforderungen an Farbtreue und Farbkonsistenz.

16:9 Full-HD Monitor



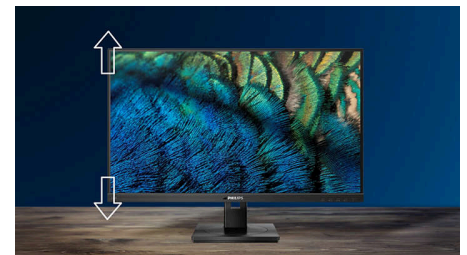
Bildqualität zählt. Herkömmliche Monitore bieten zwar Qualität, doch Sie erwarten mehr. Dieser Monitor verfügt über eine verbesserte Full-HD-Auflösung von 1.920 x 1.080. Mit Full-HD für klare Details mit hoher Helligkeit, unglaublichen Kontrasten und realistischen Farben können Sie realistische Bilder genießen.

SoftBlue Technology



Die SoftBlue LED-Technologie ist in Kombination mit dem Panel mit schwachem Blaulicht des Monitors eine effiziente Lösung zur Reduzierung der gesundheitsschädlichen Auswirkungen einer hohen Blaulichteinwirkung. Das Panel dieses Monitors reduziert den Lichtanteil um fast 50 %, während die SoftBlue LED-Technologie gleichzeitig schädliche Blaulichtstrahlen, die vom Bildschirm ausgestrahlt werden, reduziert.

Höhenverstellbarer Ergo Fuß



Der höhenverstellbare Ergo Fuß ist ein benutzerfreundlicher Philips Monitor-Standfuß, der neigbar und höhenverstellbar ist und so individuelle Anpassungen sowie ein komfortables und effizientes Arbeiten ermöglicht.



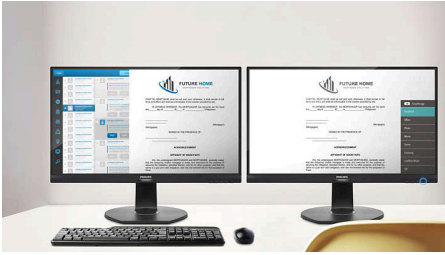
Monitor

Full HD-LCD-Display

27E1N1300AM/01

Besonderheiten

EasyRead Modus



Dank des EasyRead Modus können Sie wie auf Papier lesen

EasySelect-Menütaste



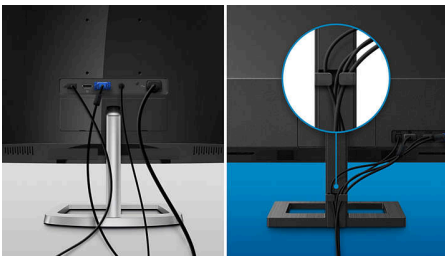
Die diskret angebrachte EasySelect-Menütaste ermöglicht die schnelle und einfache Änderung von Monitoreinstellungen im Bildschirmmenü.

Integrierte Stereo-Lautsprecher



Im Display sind hochwertige Stereo-Lautsprecher integriert. Diese sind je nach Modell und Design sichtbar vorne, unsichtbar unten, oben oder hinten angebracht.

Kabelmanagement



Das Kabelmanagement im vertrauten Design ermöglicht Ihnen, Kabel, die für den Betrieb eines Anzeigerätes benötigt werden, in Ihrer Arbeitsumgebung zu ordnen.



Built-in Speaker

Monitor

Full HD-LCD-Display

27E1N1300AM/01

Daten

Bild/Anzeige

Größe des Displays: 68,6 cm (27")

Seitenverhältnis: 16:9

LCD-Displaytyp: IPS-Technologie

Art der Hintergrundbeleuchtung: W-LED-System

Pixelgröße: 0,3114 x 0,3114 mm

Helligkeit: 300 cd/m²

Display-Farben: 16,7 m

Kontrastverhältnis (Standard): 1.500:1

SmartContrast: Mega Infinity DCR

Reaktionszeit (Standard): 4 ms (Grau zu Grau)*

Blickwinkel: 178° (H) / 178° (V), Bei C/R > 10

Bildoptimierung: SmartImage Spiel

Maximale Auflösung: 1.920 x 1.080 bei 120 Hz

Effektive Bildfläche: 597,89 (H) x 336,31 (V)

Abtastfrequenz: 30–140 KHz (H)/48–120 Hz (V)

sRGB

SoftBlue

Flimmerfrei

Pixeldichte: 81,59 PPI

LowBlue Modus

Bildschirmbeschichtung: Blendfrei, 3 H,

Glanzschleier 25 %

MPRT: 1 ms

EasyRead

Adaptive Synchronisation

Konnektivität

Signal-Eingang: 1 x HDMI 1.4, 1 x USB-C

(DisplayPort Wechselmodus, Daten und Power Delivery)

Synchronisationseingang: Separate

Synchronisation

Audio-Ein-/Ausgang: Audio-Ausgang

HDCP: HDCP 1.4 (HDMI/USB-C)

USB-Anschlussbox: USB 3.2 Gen 1, 2 x USB-A

Downstream (mit 1 Schnellladungs-B.C 1.2)

Power Delivery

Max. Stromversorgung: USB-C: Bis zu 65 W

(5 V/3 A, 7 V/3 A, 9 V/3 A, 10 V/3 A, 12 V/3 A, 15 V/3 A, 20 V/3,25 A)

Version: USB-PD Version 3.0

Komfort

Integrierte Lautsprecher: 2 W x 2

Plug & Play-Kompatibilität: DDC/CI, Mac OS X, sRGB, Windows 11/10

Benutzerkomfort: Ein-/Ausshalter, Menü,

Volumen, Input, SmartImage Spiel

OSD-Sprachen (Bildschirmanzeige):

Portugiesisch (Brasilien), Tschechisch,

Niederländisch, Englisch, Finnisch, Französisch, Deutsch, Griechisch, Ungarisch, Italienisch, Japanisch, Koreanisch, Polnisch, Portugiesisch, Russisch, Chinesisch, Spanisch, Schwedisch, Chinesisch (traditionell), Türkisch, Ukrainisch

Weiterer Komfort: Kensington-Sicherung, VESA-Halterung (100 x 100 mm)

Stativ

Höhenverstellung: 100 mm

Neigefunktion: -5/20 Grad

Leistung

Stromversorgung: Intern, 100 bis 240 V AC, 50 bis 60 Hz

Ausgeschaltet: 0,3 W (Standard)

Eingeschaltet: 18,8 W (Standard)

Stand-by-Modus: 0,5 W (Standard)

Leistungs-LED-Anzeige: Betrieb – Weiß, Stand-by-Modus – Weiß (blinkend)

Energieeffizienzklasse: E

Abmessungen

Verpackung in mm (B x H x T):

780 x 420 x 161 mm

Produkt ohne Standfuß (in mm): 617 x 357 x 46 mm

Produkt mit Standfuß (max. Höhe): 617 x 483 x 220 mm

Gewicht

Produkt mit Verpackung (in kg): 8,97 kg

Produkt mit Standfuß (in kg): 5,85 kg

Produkt ohne Standfuß (in kg): 4,07 kg

Betriebsbedingungen

Höhenlage: Betrieb: 3.658 m, außer Betrieb: 12.192 m

Temperaturbereich (in Betrieb): 0 bis 40 °C

MTBF: 50.000 Stunden (ohne Hintergrundbeleuchtung) Stunde(n)

Relative Luftfeuchtigkeit: 20 bis 80 %

Temperaturbereich (außer Betrieb): -20 bis 60 °C

Nachhaltigkeit

Umweltschutz und Energie: RoHS

Recycelbares Verpackungsmaterial: 100 %

Bestimmte Substanzen: Frei von Quecksilber,

Gehäuse ohne PVC und bromierte

Flammschutzmittel

Kompatibilität und Standards

Behördliche Zulassung: CB, CE-Zeichen, ICES-003, TÜV/ISO9241-307, TÜV-BAUART, EAC, FCC, VCCI, EPA

Gehäuse

Farbe: Schwarz

Design: Strukturiert

Lieferumfang

Kabel: HDMI-Kabel, Netzkabel

Monitor mit Standfuß

Benutzerdokumentation



- * Die Wortmarke/das Warenzeichen "IPS" und ähnliche Patente auf Technologien sind Eigentum der jeweiligen Unternehmen.
- * Die maximale Auflösung funktioniert nur mit dem HDMI-Eingang.
- * Stellen Sie für eine optimale Ausgangsleistung immer sicher, dass Ihre Grafikkarte die maximale Auflösung und Aktualisierungsrate dieses Philips Displays erreichen kann.
- * Reaktionszeitwert gleich SmartResponse
- * MPRT passt die Helligkeit für die Reduzierung von Unschärfe an, sodass die Helligkeit nicht manuell angepasst werden kann, wenn MPRT eingeschaltet ist. Um Bewegungsunschärfe zu reduzieren, wird die LED-Hintergrundbeleuchtung synchron mit der Bildschirmaktualisierung angezeigt, was zu einer spürbaren Veränderung der Helligkeit führen kann.
- * MPRT ist ein für Spiele optimierter Modus. Die Aktivierung von MPRT kann zu einem auffälligen Flackern des Bildschirms führen. Es wird empfohlen, den Modus auszuschalten, wenn Sie die Spielfunktion nicht verwenden.
- * Für die Stromversorgungs- und Ladefunktion über USB-C muss Ihr Notebook/Gerät die USB-C-Power-Delivery-Spezifikationen unterstützen. Für weitere Informationen lesen Sie das Benutzerhandbuch Ihres Notebooks, oder wenden Sie sich an den Hersteller.
- * Für Videoübertragung über USB-C muss Ihr Notebook/Gerät USB-C DP Alt-Modus unterstützen
- * Die in dieser Broschüre aufgeführten Produkte und Zubehörteile können je nach Land und Region unterschiedlich sein.
- * Der Monitor kann von den Abbildungen abweichen.