

# PHILIPS

Pantalla LCD Full HD

Monitor

Serie 1000

24 (23,8"/60,5 cm en diagonal)

1920 x 1080 (Full HD)

24E1N1300AM



## Mejora tu productividad con conectividad USB-C

Este monitor está diseñado para mantenerte conectado. Con funciones como USB-C 3.2 con suministro de energía, los usuarios pueden cargar su dispositivo vinculado y trabajar sin problemas, todo con un solo cable. Además, al tener un solo cable, permite disfrutar de un espacio de trabajo ordenado.

### Cuenta con un diseño concebido para ti

- Tecnología SoftBlue: para una visualización cómoda
- Botón EasySelect para alternar los menús y acceder rápidamente a los menús en pantalla
- Modo EasyRead para una experiencia equiparable a la lectura en papel
- Altura ajustable para una mayor comodidad ergonómica
- Gestión de cables que reduce los líos de cables para disfrutar de un espacio de trabajo ordenado

### Fácil de usar

- Conecta tu ordenador portátil con un cable USB-C
- Altavoces estéreo incorporados para contenido multimedia
- Soporte VESA que aporta comodidad
- HDMI garantiza la conectividad digital universal

### Excepcional calidad de imagen

- Frecuencias de actualización de 120 Hz para disfrutar de unas imágenes ultrafluidas
- Pantalla de 16:9 con Full HD para unas imágenes nítidas
- Tecnología panorámica LED IPS para obtener gran precisión de imagen y color

## Destacados

### Actualización rápida de 120 Hz



Para gozar de un alto rendimiento en juegos y vídeos, querrás una pantalla sin retardo y con imágenes ultrafluidas. Esta pantalla de Philips actualiza la imagen de la pantalla hasta 120 veces por segundo, mucho más rápido que una pantalla estándar. Una frecuencia de actualización inferior puede hacer que los enemigos parezcan saltar de una zona a otra de la pantalla, lo que los convierte en objetivos difíciles de alcanzar. Con la frecuencia de actualización de 120 Hz, disfrutarás de esas imágenes fundamentales que faltan en la pantalla y que muestran el movimiento de los enemigos con una extrema fluidez, para que puedas apuntarles fácilmente.

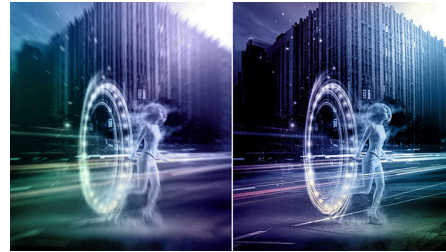
### Conexión USB-C



Esta pantalla de Philips dispone de un conector USB tipo C con suministro de energía. Con una gestión de energía inteligente y flexible, ahora puedes cargar tu dispositivo compatible directamente. Su conector USB-C compacto y reversible ofrece una sencilla conexión con un solo cable. Puedes ver vídeos de resolución y

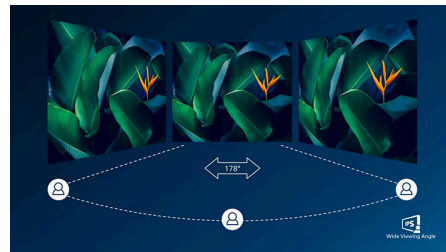
transferir datos a una velocidad increíble, mientras enciendes y cargas el dispositivo compatible al mismo tiempo.

### Respuesta rápida MPRT de 1 ms



El tiempo de respuesta de la imagen en movimiento (MPRT) es la forma más intuitiva de describir el tiempo de respuesta, que hace referencia directa a la duración entre la visualización de ruido de borrosidad a la de imágenes limpias y nítidas. El monitor para juegos de Philips con MPRT de 1 ms elimina de forma eficaz el movimiento de imagen y el movimiento borroso, ofreciendo un aspecto visual más nítido y preciso para mejorar la experiencia de juego. Es la mejor elección para disfrutar de emocionantes juegos en los que prima la velocidad.

### Tecnología IPS



La pantalla IPS utiliza una avanzada tecnología que te ofrece unos ángulos de visualización extra anchos de 178/178 grados, lo que hace posible ver la pantalla desde casi cualquier ángulo. Al contrario que los paneles TN, las pantallas IPS te

ofrecen imágenes nítidas y colores vivos asombrosos, lo que las hace perfectas no solo para fotos, películas y exploración web, sino también para aplicaciones profesionales que exijan precisión de colores y brillo consistente en todo momento.

### Pantalla de 16:9 con Full HD



La calidad de imagen importa. Las pantallas habituales ofrecen buena calidad, pero sabemos que tú esperas más. Esta pantalla cuenta con una resolución Full HD de 1920 x 1080. Gracias al Full HD podrás disfrutar de unos detalles nítidos y de un gran brillo, así como un contraste increíble y colores realistas para una imagen que parece cobrar vida.

### Altavoces estéreo incorporados



Un par de altavoces estéreo de alta calidad integrados en el dispositivo de visualización. Los altavoces son visibles cuando son de proyección frontal, no cuando son de proyección inferior, superior o posterior, etc., en función del modelo y el diseño.



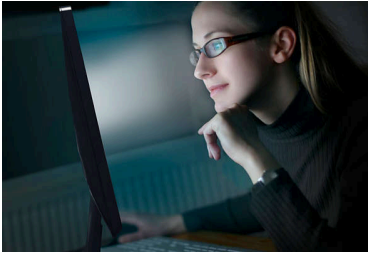
# Monitor

Pantalla LCD Full HD

24E1N1300AM/00

## Destacados

### Tecnología SoftBlue



La tecnología LED SoftBlue, combinada con el panel de luz azul baja del monitor, constituye una solución eficaz para reducir los efectos adversos para la salud causados por una alta exposición a la luz azul. En este monitor, la intensidad de la luz se reduce casi en un 50 %, mientras que la tecnología LED SoftBlue funciona simultáneamente reduciendo los rayos de luz azul dañinos emitidos por la pantalla.

### Modo EasyRead



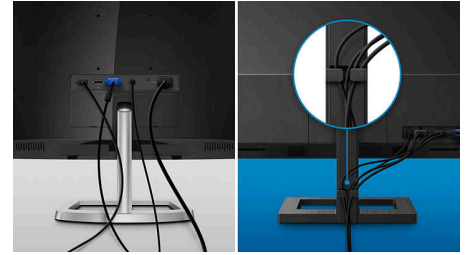
Modo EasyRead para una experiencia equiparable a la lectura en papel

### Base ergonómica de altura ajustable



La base ergonómica de Philips con altura ajustable es una base para monitor de uso intuitivo que no sólo se gira en el eje vertical, sino que también puede ajustarse su altura para que todos los usuarios puedan colocarla a su gusto y ver todo con la máxima comodidad.

### Gestión de cables



La gestión de cables es un diseño sencillo que organiza los cables necesarios para el funcionamiento del dispositivo de visualización, manteniendo el espacio de trabajo ordenado.

### Botón EasySelect para alternar los menús



El botón EasySelect para alternar los menús, discretamente ubicado, permite realizar ajustes rápidos y sencillos en la configuración del monitor en el menú de visualización en pantalla.

# Especificaciones

## Imagen/Pantalla

**Tamaño de panel:** 23,8"/60,5 cm  
**Relación de aspecto:** 16:9  
**Tipo de panel LCD:** Tecnología IPS  
**Tipo de retroiluminación:** Sistema White LED  
**Punto de píxel:** 0,2745 x 0,2745 mm  
**Brillo:** 300 cd/m<sup>2</sup>  
**Colores de pantalla:** 16,7 M  
**Relación de contraste (típica):** 1500:1  
**SmartContrast:** Mega Infinity DCR  
**Tiempo de respuesta (típico):** 4 ms (gris a gris)\*  
**Ángulo de visión:** 178° (H)/178° (V), A C/D > 10  
**Mejora de la imagen:** Juego de SmartImage  
**Resolución máxima:** 1920 x 1080 a 120 Hz  
**Área de visualización efectiva:** 527,04 (H) x 296,46 (V)  
**Frecuencia de escaneado:** 30 KHz - 140 KHz (H)/48 Hz - 120 Hz (V)  
**sRGB**  
**SoftBlue**  
**Sin parpadeo**  
**Densidad de píxeles:** 92,56 ppp  
**Modo LowBlue**  
**Revestimiento de la pantalla de visualización:**  
 Antirreflectante, 3 h, empañamiento 25 %  
**MPRT:** 1 ms  
**EasyRead**  
**Adaptive sync (VRR)**

## Conectividad

**Entrada de señal:** HDMI 1.4 x 1, USB-C x 1 (modo DisplayPort Alt, datos y suministro de energía)  
**Entrada sincronizada:** Sincronización separada  
**Audio (entrada/salida):** Salida de audio  
**HDCP:** HDCP 1,4 (HDMI/USB-C)  
**Concentrador USB:** USB 3.2 Gen 1, 2 USB-A de bajada (1 con carga rápida BC 1.2)

## Suministro de energía

**Suministro de energía máximo:** USB-C: hasta 65 W (5 V/3 A, 7 V/3 A, 9 V/3 A, 10 V/3 A, 12 V/3 A, 15 V/3 A, 20 V/3,25 A)  
**Versión:** USB PD versión 3.0

## Comodidad

**Altavoces integrados:** 2 x 2 W  
**Compatibilidad Plug & Play:** DDC/CI, Mac OS X, sRGB, Windows 11 / 10  
**Comodidad para el usuario:**  
 Conexión/desconexión, Menú, Volumen, Entrada, Juego de SmartImage

**Idiomas OSD:** Portugués de Brasil, Checo, Holandés, Inglés, Finlandés, Francés, Alemán, Griego, Húngaro, Italiano, Japonés, Coreano, Polaco, Portugués, Ruso, Chino simplificado, Español, Sueco, Chino tradicional, Turco, Ucraniano  
**Otra comodidad:** Bloqueo Kensington, Montaje VESA (100 x 100 mm)

## Soporte

**Ajuste de altura:** 100 mm  
**Inclinación:** -5/20 grado

## Potencia

**Alimentación:** 100-240 V CA, 50-60 Hz, Interna  
**Modo desactivado:** 0,3 W (típ.)  
**En modo:** 18,3 W (típ.)  
**Modo de espera:** 0,5 W (típ.)  
**Indicador LED de alimentación:** Funcionamiento: blanco, Modo de espera: blanco (parpadeante)  
**Clase de etiqueta energética:** E

## Dimensiones

**Embalaje en mm (an. x al. x prof.):** 730 x 391 x 141 mm  
**Producto sin soporte (mm):** 542 x 316 x 45 mm  
**Producto con soporte (altura máxima):** 542 x 442 x 187 mm

## Peso

**Producto con embalaje (kg):** 6,97 kg  
**Producto con soporte (kg):** 4,68 kg  
**Producto sin soporte (kg):** 3,06 kg

## Condiciones de funcionamiento

**Altitud:** Funcionamiento: 3658 m, no funcionamiento: 12 192 m  
**Rango de temperatura (funcionamiento):** 0 a 40 °C  
**MTBF:** 50 000 horas (retroiluminación excluida) hora(s)  
**Humedad relativa:** 20 %-80 %  
**Rango de temperaturas (almacenamiento):** -20 a 60 °C

## Sostenibilidad

**Protección del medio ambiente y ahorro de energía:** RoHS  
**Material de embalaje reciclable:** 100 %  
**Sustancias específicas:** Sin mercurio, Carcasa sin PVC y BFR

## Cumplimiento de normativas y estándares

**Aprobación de regulaciones:** CB, Marca CE, TUV/ISO9241-307, TUV-BAUART, EAC, FCC, ICES-003, VCCI, EPA

## Carcasa

**Color:** Negro  
**Acabado:** Con textura

## Contenido de la caja

**Cables:** Cable HDMI, cable de alimentación  
**Monitor con soporte**  
**Documentación del usuario**

- \* La resolución máxima es compatible solo con la entrada HDMI.
- \* Para obtener el mejor rendimiento de salida, asegúrate siempre de que la tarjeta gráfica es capaz de alcanzar la resolución y la frecuencia de actualización máximas de esta pantalla de Philips.
- \* Valor del tiempo de respuesta igual a SmartResponse
- \* MPRT es un modo optimizado para juegos. Al activar MPRT, la pantalla puede parpadear. Se recomienda apagarlo cuando no estés utilizando la función de juego.
- \* Para la transmisión de vídeo a través de USB-C, el ordenador portátil/dispositivo debe ser compatible con el modo USB-C DP Alt.
- \* Para utilizar la función de carga y encendido con USB-C, el portátil o dispositivo debe ser compatible con las especificaciones de suministro de energía del estándar USB-C. Consulta el manual del usuario de tu ordenador portátil o al fabricante para obtener más información.
- \* La marca nominativa/marca comercial "IPS" y las patentes de tecnologías relacionadas pertenecen a sus respectivos propietarios.
- \* MPRT permite ajustar el brillo para reducir el desenfocado, por lo que no se puede ajustar el brillo mientras la función MPRT está activada. Para reducir la borrosidad por movimiento, la retroiluminación LED se iluminará de forma sincronizada con la actualización de la pantalla, lo que puede provocar un cambio notable en el brillo.
- \* Los productos y accesorios enumerados en este folleto pueden variar según el país y la región.
- \* El aspecto del monitor puede diferir del mostrado en las imágenes.

