

# PHILIPS

Монитор 4K UHD с  
Thunderbolt™ 4

Business Monitor

серия 6000

68,6 см (27")

3840 x 2160 (4K UHD)

27B2U6903



## Новый уровень производительности

Этот монитор обеспечивает молниеносный обмен данными. Благодаря разъему Thunderbolt 4, функции Smart KVM и разрешению 4K UHD он обеспечивает подачу питания, переключение между источниками и превосходное качество изображения.

### Thunderbolt™ 4 для гибкой и производительной работы

- Подключение Thunderbolt™ 4: для молниеносного обмена данными

### Создано специально для вас

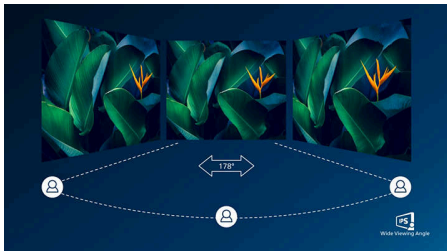
- MultiView позволяет одновременно использовать два подключения
- Регулировка наклона, поворота и высоты для максимального удобства просмотра
- PowerSensor 2: для оптимальной энергоэффективности
- Технология SoftBlue для комфортного просмотра
- Технология для устранения мерцания уменьшает нагрузку на глаза
- Режим EasyRead обеспечивает комфорт при чтении
- Сертификация Eyesafe: защита от синего спектра и точное воссоздание цветов
- Крючок для удобного хранения наушников
- SmartKVM: удобное переключение между источниками.

### Великолепное качество изображения

- Технология IPS LED с широким углом обзора для точной передачи цветов и изображений
- Технология UltraClear и разрешение 4K UHD (3840 x 2160) для максимальной четкости

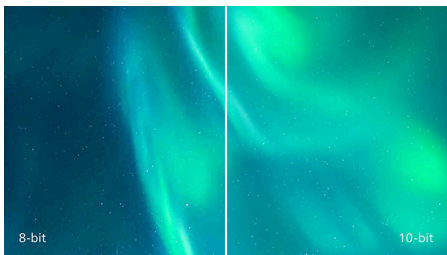
## Особенности

### Технология IPS



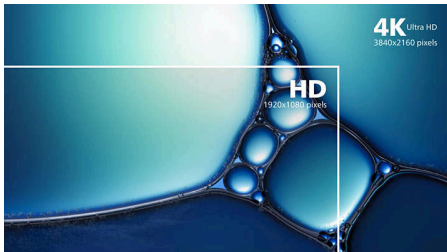
В дисплеях IPS используется прогрессивная технология, обеспечивающая широкий угол обзора 178/178 градусов для просмотра практически под любым углом. По сравнению со стандартными TN-панелями, дисплеи IPS обеспечивают значительно более высокую четкость изображения и яркие цвета, что делает их идеальным решением не только для просмотра фотографий, фильмов и веб-сайтов, но также и для работы в профессиональных приложениях, где требуется точная передача цвета и яркости.

### Цвета 10 бит



Дисплей с глубиной цвета 10 бит обеспечивает насыщенную и глубокую цветопередачу в диапазоне 1,07 миллиарда цветов и 12-битовую обработку сигнала для создания естественного изображения без резких переходов и цветовых полос.

### Технология UltraClear и разрешение 4K UHD



Эти дисплеи Philips оснащены качественными панелями и обеспечивают невероятно четкое изображение в формате 4K UHD (3840 x 2160).

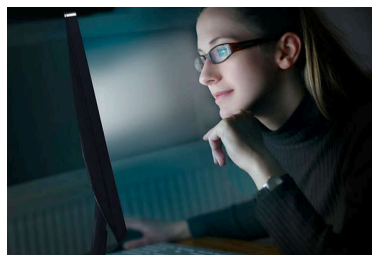
Дисплеи Philips с кристально чистым изображением подойдут и требовательным к деталям профессионалам, работающим с программами CAD, и специалистам по 3D-графике, и финансистам, имеющим дело с огромными таблицами.

### SmartKVM



В отличие от традиционной кнопки KVM на мониторе SmartKVM позволяет переключаться между источниками одним нажатием кнопки на клавиатуре. Когда все устройства подключены должным образом, пользователи могут легко переключаться между источниками тройным нажатием кнопки Ctrl.

### Технология SoftBlue и панель с низким уровнем синего света



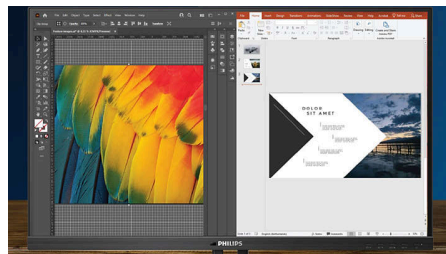
Технология SoftBlue предлагает комфорт для глаз и защиту от долгосрочного вреда здоровью, вызванного длительным воздействием на глаза света синего спектра. Панель с низким уровнем синего света обеспечивает уменьшение света в диапазоне 415–455 нм на более чем 50%. В результате с технологией SoftBlue нагрузка на глаза становится ниже, и вам будет легче сосредоточиться на просмотре. Более того, технология SoftBlue LED сертифицирована TÜV Rheinland Low Blue Light (аппаратное решение) за эффективное уменьшение синего света.

### Технология для устранения мерцания



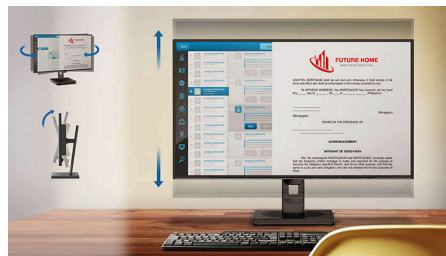
Из-за особенностей системы управления яркостью на экранах со светодиодной подсветкой изображение может мерцать, что приводит к усталости глаз. Технология Philips для устранения мерцания использует инновационный способ регулировки яркости, обеспечивая более комфортный просмотр.

### Технология MultiView



С монитором высокого разрешения Philips MultiView вам открывается целый мир возможностей подключения. MultiView позволяет подключить сразу два источника сигнала, что позволяет работать с несколькими устройствами одновременно, например с ПК и ноутбуком, для выполнения сложной многозадачной работы.

### База Compact Ergo



База Compact Ergo — эргономичная подставка для мониторов Philips с регулируемой высотой, уровнем наклона и поворота. Индивидуальная настройка для использования с максимальным комфортом и эргономичностью.



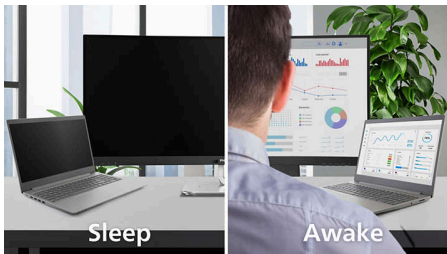
## Особенности

### Крючок для наушников



С этой функцией вы сможете без труда хранить наушники. Аккуратно нажмите на крючок сбоку от монитора, чтобы не занимать место на столе наушниками и аккуратно убирать лишние кабели для поддержания чистоты на рабочем месте.

### PowerSensor 2



Функция PowerSensor 2 монитора позволяет снизить энергопотребление за счет определения того, что пользователи

пододвигаются ближе к экрану или отдаляются от него. После переключения параметра OSD на "Пользователь" необходимо настроить параметры в Windows 11 для правильной работы этой функции. После выполнения настроек монитор и подключенный ПК/ноутбук будут выходить из спящего режима, когда кто-то приблизится к нему, и будут переходить в спящий режим, когда кто-то уходит от монитора, что позволит сократить время активного режима работы. Расстояние обнаружения можно изменить с 50, 75, на 120 см от ноутбука пользователя. Обратите внимание, что должна быть установлена ОС Windows 11.

### eyesafe® CERTIFIED 2.0 (RPF 50)



Этот дисплей Philips отвечает требованиям стандарта eyesafe® CERTIFIED 2.0 и защищает вас при длительном воздействии синего

спектра. Фильтр синих оттенков всегда включен и снижает нагрузку на глаза, не искажая цветовую гамму монитора.

### Thunderbolt™ 4 для гибкой и производительной работы



Этот монитор Philips с док-станцией поддерживает подключение через Thunderbolt 4. Технология Thunderbolt 4 в отличие от мониторов с подключением USB-C обеспечивает чрезвычайно высокую скорость обмена данными, видео высокого разрешения, многоканальную отправку для подключения цепочкой, а также поддержку подачи питания Power Delivery до 100 Вт на внешние устройства.

## Характеристики

### Изображение/дисплей

Размер панели: 68,5 см (27 дюймов)

Формат изображения: 16:9

Тип ЖК-панели: Технология IPS

Тип подсветки: Система W-LED

Шаг пикселей: 0,1554x0,1554 мм

Яркость: 350 кд/м<sup>2</sup>

Цвета дисплея: 1,07 млрд (10 бит)

Цветовая гамма (стандартная): sRGB 98 %, NTSC 110 %\*

Коэфф. контрастности (типич.): 1000:1

SmartContrast: 50 000 000:1

Время отклика (типич.): 4 мс (серый к серому)\*

Угол просмотра: 178° (Г) / 178° (В), при C/R > 10

Улучшение изображения: SmartImage

Максимальное разрешение: HDMI: 3840x2160 при 60 Гц (8 бит); DP1.4/TBT: 3840x2160 при 60 Гц (10 бит)\*

Рабочая область просмотра: 596,736 (Г) x 335,664 (В) мм

Частота сканирования: 30–140 кГц (Г)/23–75 Гц (В)

sRGB

Дельта E: <2

SoftBlue

Без мерцания

Плотность пикселей: 163 PPI

Режим LowBlue

Покрывание экрана дисплея: Антиблик, жесткость 3H, матовость 25 %

SmartUniformity: 93~105 %

EasyRead

Адаптивная синхронизация (VRR)

### Подключения

Вход сигнала: HDMI 2.0 — 2 шт., DisplayPort 1.4 — 1 шт., Thunderbolt 4 — 1 шт. (восходящий поток, режим DP Alt, передача данных, PD до 100 Вт)

Синхронизация входного сигнала: Раздельная синхронизация, Синхронизация по зеленому

Аудиовход/ аудиовыход: Аудиовыход / микрофонный вход (комбо-разъем)

RJ45: Ethernet LAN (USB 2.0: 10M/100M; USB 3.0: 1000M), PXE/MART/WOL\*

Выход сигнала: Thunderbolt 4 x1 (нисходящий поток, данные, видео, PD 15 Вт)

HDCP: HDCP 1.4 (HDMI / DisplayPort / Thunderbolt 4), HDCP 2.2 (HDMI / DisplayPort / Thunderbolt 4)

HBR3: HBR 3 (DisplayPort / Thunderbolt 4)

Концентратор USB: USB 3.2 Gen 2 / 10 Гбит/с, восходящий поток: 1x Thunderbolt 4, 1x USB-C1 (данные); нисходящий поток: 1x Thunderbolt 4, USB-A x4 (с 1 для быстрой зарядки В.С 1.2), USB-C2x1 (данные, 15 Вт)

### Подача питания

Максимальная подача питания:

Thunderbolt™ 4 (вход): до 96 Вт (5 В/3 А, 7 В/3 А, 9 В/3 А, 10 В/3 А, 12 В/3 А, 15 В/3 А, 20 В/4,8 А)\*

Версия: USB PD версии 3.0

### Комфорт

Встроенные AC: 3 Вт x 2

Совместимость с системой Plug & Play: DDC CI, Mac OS X, sRGB, Windows 11 / 10

Удобство пользователя: SmartImage, Вход, Пользователь, Меню, Вкл./выкл. питание,

Отключение звука, Handup, Busylight

Языки экранных меню: Португальский

(Бразилия), Чешский, Голландский,

Английский, Французский, Финский,

Немецкий, Греческий, Венгерский,

Итальянский, Японский, Корейский,

Португальский, Польский, Русский,

Упрощенный китайский, Испанский,

Шведский, Традиционный китайский,

Турецкий, Украинский

Другие удобства: Замок Kensington,

Крепление VESA (100x100 мм), Крючок для наушников

ПО для управления: ПО SmartControl

MultiView: Режим PIP/PBP, Устройства 2x

KVM: Да (Thunderbolt 4/USB-C1)

SmartKVM

### Подставка

Настройка высоты: 150 миллиметра

Поворот на шарнире: +/- 90 градусов

Поворотная: +/-180 градусов

Наклон: -5/30 градусов

# Характеристики

## Питание

Режим ECO: 20,9 Вт (станд.)

Источник питания: Встроенный, 100—240 В перем. тока, 50—60 Гц

В выключенном состоянии: 0 Вт с

выключателем переменного тока

В активном режиме: 28,6 Вт (типич.) (метод проверки EnergyStar)

В режиме ожидания: 0,45 Вт (типич.)

LED-индикатор питания: Режим работы — белый, Режим ожидания — белый (мигающий)

Маркировка класса энергоэффективности: E

60 °C °C

Среднее время между отказами

(экспериментально): 70 000 ч (без подсветки)

## Забота об окружающей среде

Окружающая среда и электроэнергия: Energy

Star, EPEAT\*, RoHS, PowerSensor 2\*, LightSensor

Доля переработанного пластика: 85%

Упаковка пригодна для вторичной

переработки: 100 %

Специфические вещества: Не содержит ртуть, Не содержит ПВХ/бромсодержащий антипирен

## Размеры

Размеры упаковки в мм (ШxВxГ): 780 x 480 x 161 миллиметра

Изделие без подставки (мм): 613 x 371 x

59 миллиметра

Изделие с подставкой (макс. высота): 613 x

544 x 230 миллиметра

## Соответствие стандартам

Подтверждение соответствия нормативам:

CB, Маркировка CE, TUV/GS, TUV Ergo,

Сертификация TCO, EAC, EЭС RoHS, UKCA, FCC,

ICES-003, eyesafe® CERTIFIED 2.0, TÜV Rheinland

Low Blue Light (аппаратное решение)

Гарантия: 5 лет

## Вес

Изделие с упаковкой (кг): 10,19 кг

Изделие с подставкой (кг): 7,15 кг

Изделие без подставки (кг): 5,10 кг

## Корпус

Отделка: Текстура

Основание: Серебряный

Фронтальная рамка: Угольно-черный

Задняя панель: Угольно-черный

## Условия эксплуатации

Высота: Рабочий режим: +3658 м, бездействие: +12 192 м

Диапазон температур (эксплуатация): 0–

40 °C °C

Относительная влажность: 20–80 %

Диапазон температур (хранение): -20–

## Комплект поставки

Кабели: Кабель HDMI, кабель DisplayPort,

кабель TB4, кабель питания

Монитор с подставкой

Пользовательская документация

\* Логотип/товарный знак "IPS" и применимые патенты на технологии являются собственностью соответствующих владельцев.

\* Время отклика соответствует значению SmartResponse

\* Охват sRGB на основе CIE1931, охват NTSC на основе CIE1976

\* Обратите внимание, что максимальное разрешение составляет 3840x2160 при 60 Гц и с глубиной цвета 8 бит, если используется шлейфовое подключение через Thunderbolt 4.

\* Обратите внимание, что PowerSensor 2 функционирует только на системах Windows 11. При активном PowerSensor 2 WAL означает блокировку при отходе от монитора, а WOA — функцию пробуждения.

\* Этот дисплей обеспечивает подачу питания через порт Thunderbolt до 100 Вт (типич. 96 Вт), макс. подача питания зависит от устройства.

\* При расчете энергоэффективности PowerSensor показатели USB и Power Delivery не учитываются.

\* Стандарт EPEAT действителен только в странах, в которых зарегистрированы продукты Philips. Для получения информации о регистрации в вашей стране посетите веб-сайт <https://www.epeat.net/>.

\* 5-летняя гарантия является ограниченной гарантией, предоставляемой по инициативе производителя. Она применяется только в странах, указанных в списке на странице <https://www.philips.co.uk/c-e/so/monitors/tco-certified-edge>. Она предоставляется потребителям в дополнение (а не вместо) к их законным правам согласно применимому местному законодательству. Для корпоративных/профессиональных конечных пользователей применяются условия ограниченной гарантии от производителя.

\* RJ45 поддерживает PXE (Preboot eXecution Environment), транзит MAC-адресов (MAPT) и Wake on LAN (WOL) на совместимых системах. Поддержка может зависеть от конфигурации системы.

\* Внешний вид монитора может отличаться от представленных изображений.

\* Продукты и аксессуары, представленные на данной листовке, могут различаться в зависимости от страны и региона.

