

# PHILIPS

## EVNIA



### Full HD Gaming-Monitor

#### Fast IPS Gaming monitor

Evnia 3000

24 (23,8" / 60,5 cm Diagonale)

1.920 x 1.080 (Full HD)



24M2N3200A

## Mehr fürs Gaming

Mit diesem schnellen IPS-Monitor können Sie mit ultimativer Präzision und einer Geschwindigkeit von 180 Hz spielen. Mit gestochen scharfen HDR-Bildern und einer garantierten Full HD-Auflösung sorgt dieser Monitor für ein hervorragendes Gaming-Erlebnis.

#### Auf Gaming ausgerichtete Funktionen

- SmartImage Spielmodus, für Spieler optimiert
- Integrierte Stereo-Lautsprecher für Multimedia
- LowBlue-Modus und FlickerFree für schonendes Fernsehen
- EasySelect-Menütaste für schnellen Zugriff auf Bildschirmmenüs
- Smart Crosshair: Für ein fokussierteres Zielen und mehr Spaß
- SmartErgoBase ermöglicht benutzerfreundliche Ergonomieeinstellungen

#### Rasante Action

- 180 Hz Aktualisierungsrate für ultraflüssige, brillante Bilder
- Kurze Reaktionszeit von 0,5 ms für gestochen scharfe Bilder und ein flüssiges Spielerlebnis
- Fast IPS Panel: Für schnelles und gestochen scharfes Gaming
- Geringe Eingangsverzögerung reduziert die Zeitverzögerung zwischen Geräten und Monitor

#### Beeindruckende Grafik

- 16:9 Full-HD Monitor für gestochen scharfe und detailgetreue Bilder
- High Dynamic Range (HDR) für realistischere, farbenfrohe Bilder

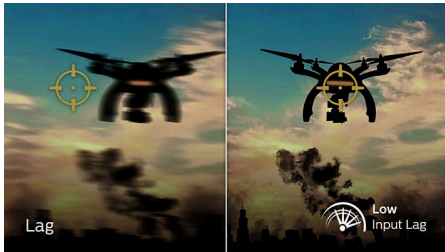
## Besonderheiten

### Gaming mit 180 Hz



Sie spielen intensives, kompetitives Gaming. Dies erfordert einen Monitor mit ruckelfreien Bildern ohne Verzögerungen. Dieser Monitor baut das Bild bis zu 180 Mal pro Sekunde neu auf und ist damit effektiv schneller als ein Standardmonitor. Bei einer niedrigeren Bildrate kann es den Anschein haben, dass Ihre Feinde auf dem Bildschirm von Ort zu Ort springen, sodass sie schwerer zu treffen sind. Mit einer Bildrate von 180 Hz hingegen erhalten Sie diese ausschlaggebenden fehlenden Bilder auf dem Bildschirm, die die feindliche Bewegung in einem fließenden Bewegungsablauf darstellen, sodass Sie Ihre Feinde leicht anvisieren können. Die extrem niedrige Eingangsverzögerung ohne Tearing macht diesen Philips Monitor zu Ihrem perfekten Gamingpartner.

### Geringe Eingangsverzögerung



Die Eingangsverzögerung ist die Zeitspanne zwischen der Durchführung einer Aktion an einem angeschlossenen Gerät und der Wiedergabe des Ergebnisses auf dem Bildschirm. Eine geringe Eingangsverzögerung reduziert die Zeitverzögerung zwischen der Befehlseingabe auf den Geräten und der Wiedergabe auf dem Monitor, wodurch das Spielen von zu Ruckeln neigenden Videospielen deutlich verbessert wird. Dies ist besonders bei schnellen Wettkampfspielen wichtig.

### 0,5 ms Smart MBR mit kurzer Reaktionszeit



Philips Evnia mit einer Smart MBR von 0,5 ms beseitigt effektiv verschwommene Bilder und Bewegungsunschärfen, sodass die Bilder schärfer und präziser dargestellt werden, für ein optimales Spielerlebnis. Schnelle Action und dramatische Übergänge werden flüssig wiedergegeben. Die beste Wahl bei aufregenden Spielen.

### Schnelles IPS



Diese Funktion wurde für actionreiche Spiele entwickelt. Damit wird Gaming nicht nur kristallklar, sondern lässt sich auch gut mit hohen Bildfrequenzen koppeln, um garantiert die besten und schärfsten Bilder zu erhalten.

### 16:9 Full-HD Monitor



Bildqualität zählt. Herkömmliche Monitore bieten zwar Qualität, doch Sie erwarten mehr. Dieser Monitor verfügt über eine verbesserte Full-HD-Auflösung von 1.920 x 1.080. Mit Full-HD

für klare Details mit hoher Helligkeit, unglaublichen Kontrasten und realistischen Farben können Sie realistische Bilder genießen.

### High Dynamic Range (HDR)



High Dynamic Range liefert Ihnen ein vollkommen neuartiges Bilderlebnis. Erstaunliche Helligkeit, unvergleichlicher Kontrast und faszinierende Farben erwecken Bilder zum Leben. Erleben Sie deutlich hellere Bereiche mit satteren, differenzierteren dunklen Bereichen. Diese Technologie bietet eine vollere Farbpalette mit satten, neuen Farben, die Sie noch nie auf einem Fernseher gesehen haben. Entdecken Sie ein visuelles Erlebnis, das alle Sinne anspricht und Gefühle weckt.

### SmartContrast



SmartContrast ist eine Philips Technologie, die angezeigte Inhalte analysiert, Farben automatisch anpasst und die Intensität der Hintergrundbeleuchtung steuert, um den Kontrast dynamisch zu verbessern. So wird bei Videos oder Spielen mit dunklen Farbtönen jederzeit eine optimale Bildqualität gewährleistet. Im Economy-Modus wird für die perfekte Anzeige von alltäglichen Büroanwendungen und einen geringeren Stromverbrauch der Kontrast angepasst und eine Feineinstellung der Hintergrundbeleuchtung vorgenommen.



## Besonderheiten

### LowBlue-Modus und FlickerFree



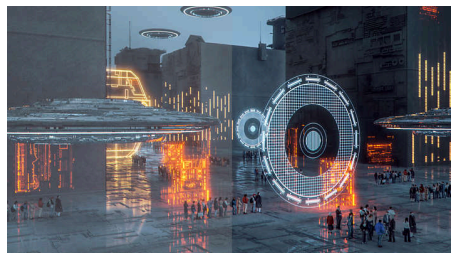
Unser LowBlue-Modus und die FlickerFree Technologie wurden entwickelt, um die Belastung und Ermüdung der Augen zu reduzieren, die häufig durch lange Stunden vor dem Monitor verursacht werden.

### EasySelect-Menütaste



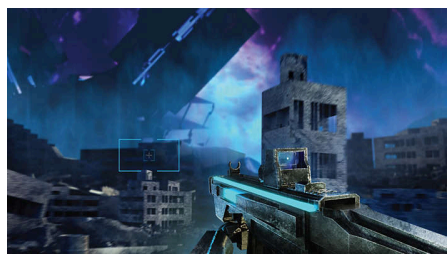
Die diskret angebrachte EasySelect-Menütaste ermöglicht die schnelle und einfache Änderung von Monitoreinstellungen im Bildschirmmenü.

### SmartImage Spielmodus



Das neue Philips Gaming Display verfügt über eine OSD-Steuerung mit Schnellzugriff (speziell auf Spieler abgestimmt) und bietet Ihnen mehrere Optionen. Der "FPS"-Modus (First Person Shooting) verbessert dunkle Bereiche in Spielen und ermöglicht Ihnen, versteckte Objekte in solchen Bereichen zu sehen. Der "Racing"-Modus stellt das Display auf die schnellste Reaktionszeit und hohe Farbwiedergabe ein, und nimmt zusätzlich Bildanpassungen vor. Der "RTS"-Modus (Real Time Strategy) verfügt über einen speziellen SmartFrame-Modus, der das Hervorheben des bestimmten Bereichs ermöglicht und Größen- und Bildänderungen erlaubt. "Gamer 1" und "Gamer 2" ermöglicht das Speichern individueller Einstellungen für unterschiedliche Spiele, um die beste Leistung sicherzustellen.

### Smart Crosshair



Die Farbe des Fadenkreuzes ist standardmäßig eingestellt. Wenn Smart Crosshair aktiviert ist, ändert sich die Farbe komplementäre zur

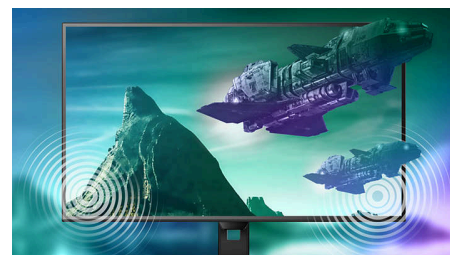
Hintergrundfarbe. Smart Crosshair verbessert die Zielgenauigkeit, damit Sie Feinde leichter erkennen können.

### SmartErgoBase



SmartErgoBase ist ein Monitorstandfuß, der ergonomischen Anzeigekomfort und Kabelmanagement ermöglicht. Er lässt sich für maximalen Komfort in verschiedenen Winkeln schwenken, neigen und drehen. Der höhenverstellbare Standfuß garantiert die optimale Betrachtungshöhe und verringert so die körperliche Belastung auch bei langen Arbeitstagen. Das Kabelmanagement macht Schluss mit dem Kabelsalat und schafft professionelle Ordnung am Arbeitsplatz.

### Integrierte Stereo-Lautsprecher



Im Display sind hochwertige Stereo-Lautsprecher integriert. Diese sind je nach Modell und Design sichtbar vorne, unsichtbar unten, oben oder hinten angebracht.



Flicker-free



LowBlue Mode



## Daten

### Bild/Anzeige

Größe des Displays: 23,8 Zoll/60,5 cm

Seitenverhältnis: 16:9

LCD-Displaytyp: Schnelles IPS

Art der Hintergrundbeleuchtung: W-LED-System

Pixelgröße: 0,2745 x 0,2745 mm

Helligkeit: 300 cd/m<sup>2</sup>

Display-Farben: 16,7 m

Farbspektrum (Standard): NTSC 113 %\*, sRGB 126 %\*, Adobe RGB 110 %\*

Kontrastverhältnis (Standard): 1000:1

SmartContrast: Mega Infinity DCR

Reaktionszeit (Standard): 1 ms (Grau zu Grau)\*

Blickwinkel: 178° (H) / 178° (V), Bei C/R > 10

Bildoptimierung: SmartImage Spiel

Maximale Auflösung: 1.920 x 1.080 bei 180 Hz\*

Effektive Bildfläche: 527,04 (H) x 296,46 (V)

Abtastfrequenz: 30 bis 200 kHz (H)/48 bis 180 Hz (V)

sRGB

Flimmerfrei

Pixelichte: 93 PPI

LowBlue Modus

Bildschirmbeschichtung: Blendfrei, 3 H,

Glanzschleier 25 %

MPRT: 0,5 ms

EasyRead

HDR: Unterstützung für HDR 10

Smart Crosshair

Smart MBR: 0,5 ms\*

### Konnektivität

Signal-Eingang: 2 x HDMI 2.0, 1 x DisplayPort 1.4

Synchronisationseingang: Separate

Synchronisation

Audio-Ein-/Ausgang: Audio-Ausgang

HDCP: HDCP 1.4 (HDMI/DP), HDCP 2,2 (HDMI/DP)

### Komfort

Integrierte Lautsprecher: 2 W x 2

Plug & Play-Kompatibilität: DDC/CI, Mac OS X, sRGB, Windows 11/10

Benutzerkomfort: Ein-/Ausschalter, Menü/OK, Eingang/Plus, Spieleinstellungen/Nach unten, SmartImage Spiel/Zurück

OSD-Sprachen (Bildschirmanzeige):

Portugiesisch (Brasilien), Tschechisch,

Niederländisch, Englisch, Finnisch, Französisch,

Deutsch, Griechisch, Ungarisch, Italienisch,

Japanisch, Koreanisch, Polnisch, Portugiesisch,

Russisch, Spanisch, Chinesisch, Schwedisch,

Türkisch, Chinesisch (traditionell), Ukrainisch

Weiterer Komfort: Kensington-Sicherung, VESA-Halterung (100 x 100 mm)

### Stativ

Höhenverstellung: 130 mm

Drehfunktion: -/+ 90 Grad

Drehgelenk: -/+ 30 Grad

Neigefunktion: -5/20 Grad

### Leistung

Stromversorgung: Intern, 100 bis 240 V AC, 50 bis 60 Hz

Ausgeschaltet: 0,3 W (Standard)

Eingeschaltet: 18,7 W (norm.)

Stand-by-Modus: 0,5 W (Standard)

Leistungs-LED-Anzeige: Betrieb – Weiß, Stand-by-Modus – Weiß (blinkend)

Energieeffizienzklasse: E

### Abmessungen

Verpackung in mm (B x H x T): 730 x 420 x 188 mm

Produkt ohne Standfuß (in mm):

540 x 325 x 55 mm

Produkt mit Standfuß (max. Höhe):

540 x 515 x 261 mm

### Gewicht

Produkt mit Verpackung (in kg): 7,38 kg

Produkt mit Standfuß (in kg): 4,56 kg

Produkt ohne Standfuß (in kg): 2,76 kg

### Betriebsbedingungen

Höhenlage: Betrieb: 3.658 m, außer Betrieb: 12.192 m

Temperaturbereich (in Betrieb): 0 °C bis 40 °C °C

MTBF: 50.000 Stunden (ohne

Hintergrundbeleuchtung) Stunde(n)

Relative Luftfeuchtigkeit: 20 bis 80 % %

Temperaturbereich (außer Betrieb): -20 °C bis 60 °C °C

### Nachhaltigkeit

Umweltschutz und Energie: RoHS

Recycelbares Verpackungsmaterial: 100 %

Bestimmte Substanzen: Frei von Quecksilber,

Gehäuse ohne PVC und bromierte

Flammschutzmittel

Wiederverwertete Kunststoffe: 85 %\*

### Kompatibilität und Standards

Behördliche Zulassung: CB, TÜV/ISO9241-307, TÜV-BAUART, EAC, BSMI, CE-Zeichen, UKCA, EMF, FCC, ICES-003

### Gehäuse

Farbe: Dunkelgrau

Design: Strukturiert

### Lieferumfang

Kabel: HDMI-Kabel, DisplayPort-Kabel, Netzkabel

Monitor mit Standfuß

Benutzerdokumentation



- \* Stellen Sie für eine optimale Ausgangsleistung immer sicher, dass Ihre Grafikkarte die maximale Auflösung und Aktualisierungsrate dieses Philips Displays erreichen kann.
- \* Reaktionszeitwert gleich SmartResponse
- \* Smart MPRT passt die Helligkeit für die Reduzierung von Unschärfe an, sodass die Helligkeit nicht manuell angepasst werden kann, wenn Smart MPRT eingeschaltet ist. Um Bewegungsunschärfe zu reduzieren, wird die LED-Hintergrundbeleuchtung synchron mit der Bildschirmaktualisierung angezeigt, was zu einer spürbaren Veränderung der Helligkeit führen kann.
- \* Smart MPRT ist ein für Spiele optimierter Modus. Die Aktivierung von Smart MPRT kann zu einem auffälligen Flackern des Bildschirms führen. Es wird empfohlen, den Modus auszuschalten, wenn Sie die Spielfunktion nicht verwenden.
- \* NTSC-Bereich basiert auf CIE1976
- \* sRGB-Bereich basiert auf CIE1931
- \* Adobe RGB-Abdeckung basierend auf CIE1976
- \* Bei diesem Monitor steht Nachhaltigkeit im Vordergrund: Der Standfuß ist aus 35 % recyceltem Kunststoff und das Monitorgehäuse aus 85 % recyceltem Altkunststoff hergestellt.
- \* Die in dieser Broschüre aufgeführten Produkte und Zubehörteile können je nach Land und Region unterschiedlich sein.
- \* Der Monitor kann von den Abbildungen abweichen.