

PHILIPS

WQHD-Monitor mit
USB-C-Anschluss

Curved Business monitor

5000 Series

86,36 cm (34")

3.440 x 1.440 (WQHD)

34B2U5600C



Neu definierter Workflow für die Produktivität

Bei diesem Monitor geht es um Qualität. Mit seiner WQHD-Auflösung, der Smart KVM-Switch und USB-C-auf-RJ45-Konnektivität ist er die ideale Option für den Wechsel zwischen Quellen und die Verbindung mit dem Internet, ohne die Bildqualität zu beeinträchtigen.

Erstklassige Bildqualität

- VA-Monitor für überwältigende Bilder bei großem Betrachtungswinkel

Entwickelt, um Ihre Arbeitsweise zu unterstützen

- Integrierte Stereo-Lautsprecher für Multimedia
- Neigungs-, Dreh-, und Höhenverstellung für eine optimale Sicht
- Eyesafe zertifizierter Blaulichtschutz und Farbtreue
- SoftBlue Technologie: Für ein angenehmes Fernseherlebnis
- Geschwungenes Monitordesign für ein intensives Erlebnis
- Haken für Kopfhörer: Für individuelle Aufbewahrung
- SmartKVM: Zum einfachen Umschalten zwischen Quellen.

Optimale Konnektivität

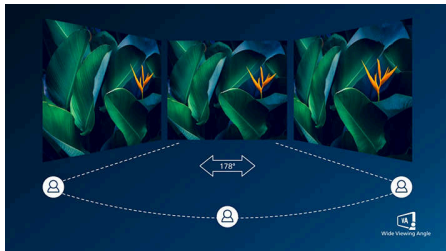
- RJ-45 auf USB-C ermöglicht eine einfache und sichere Netzwerkverbindung
- USB 3.2 für eine extrem schnelle Datenübertragung

Für Nachhaltigkeit entwickelt

- PowerSensor spart bis zu 80 % Energie

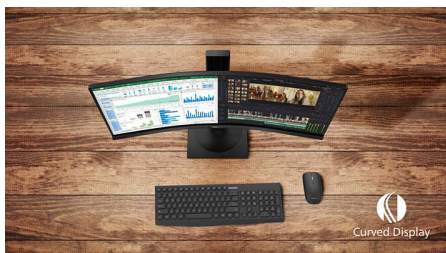
Besonderheiten

VA-Monitor



Der Philips VA-LED-Monitor verwendet eine erweiterte Multi-Domain Vertical Alignment-Technologie, wodurch Sie statische Kontrastverhältnisse für besonders lebendige und helle Bilder erhalten. Herkömmliche Büro-Anwendungen werden mit Leichtigkeit angezeigt, besonders geeignet ist er aber für Fotos, das Surfen im Internet, Filme, Spiele und anspruchsvolle Grafikanwendungen. Dank der optimierten Pixelverwaltungstechnologie haben Sie einen extra breiten Betrachtungswinkel von 178/178 Grad, der gestochen scharfe Bilder ermöglicht.

Geschwungenes Monitordesign



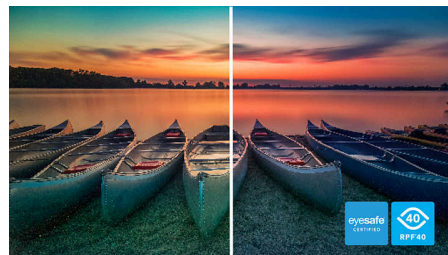
Desktop-Monitore bieten eine persönliche Benutzererfahrung, für die sich ein geschwungenes Design gut eignet. Der geschwungene Bildschirm sorgt für einen angenehmen, subtilen Effekt, der Sie in den Fokus rückt.

Integrierte Stereo-Lautsprecher



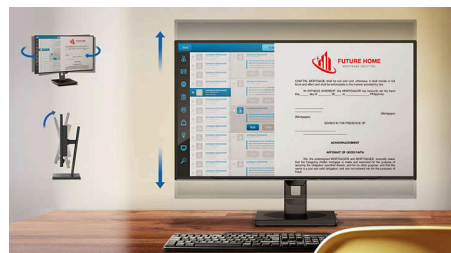
Im Display sind hochwertige Stereo-Lautsprecher integriert. Diese sind je nach Modell und Design sichtbar vorne, unsichtbar unten, oben oder hinten angebracht.

TÜV Rheinland Eyesafe - RPF® 40



Der Philips Monitor entspricht dem TÜV Rheinland Eyesafe® Standard, um Sie effektiv vor langer Exposition gegenüber Blaulicht zu schützen. Der immer eingeschaltete Blaulichtfilter verringert nicht nur die digitale Belastung der Augen, sondern garantiert auch die Farbintegrität.

Compact Ergo Fuß



Der Compact Ergo Standfuß ist ein benutzerfreundlicher Philips Monitorstandfuß, der durch seine vielfältigen

Einstellungsmöglichkeiten (schwenkbar, neigbar und höhenverstellbar) ein effizientes angenehmes Arbeiten ermöglicht.

Haken für Kopfhörer



Die Kopfhöreraufbewahrung gab es mit dieser Funktion zuvor noch nicht. Ziehen Sie den Haken an der Seite des Monitors vorsichtig nach unten: Diese Funktion sorgt für einen aufgeräumten Schreibtisch und bietet eine praktische Lösung für das Kabelmanagement am Arbeitsplatz.

SmartKVM

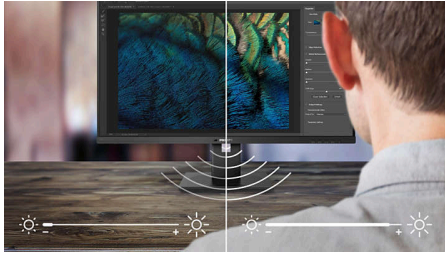


Im Gegensatz zu herkömmlichen integrierten KVM-Monitortasten ermöglicht das intelligente KVM das Umschalten zwischen Quellen mit einem Klick auf der Tastatur. Wenn alle Geräte ordnungsgemäß verbunden sind, können Benutzer einfach zwischen den Quellen wechseln, indem sie dreimal auf die Strg-Taste klicken.



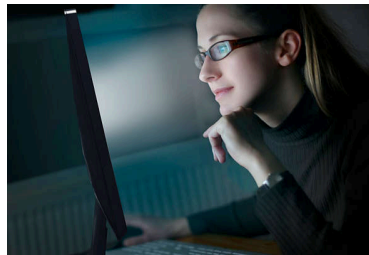
Besonderheiten

PowerSensor



PowerSensor ist ein integrierter Sensor, der durch das Aussenden und Empfangen unbedenklicher Infrarotsignale erkennt, ob sich der Benutzer in der Nähe des Geräts aufhält, und automatisch die Bildschirmhelligkeit reduziert, wenn der Benutzer sich vom Schreibtisch entfernt. So wird der Energieverbrauch um bis zu 80 % gesenkt und die Monitorlebensdauer verlängert.

SoftBlue Technologie zur Reduzierung der Blaublichtwirkung



Die SoftBlue Technologie verbessert den visuellen Komfort und Schutz vor gesundheitsschädlichen Auswirkungen, die durch längere Einwirkung von Blaublicht verursacht werden. Das reduzierte Blaublicht, das Verhältnis von Display-Emissionslicht im Bereich von 415–455 nm bis 400–500 nm ist auf weniger als 50 % reduziert. Dadurch bietet die SoftBlue Technologie optimalen visuellen Komfort, minimiert die Belastung der Augen und unterstützt eine anhaltende Fokussierung. Zudem wurde die SoftBlue LED-Technologie vom TÜV Rheinland Eyesafe auf ihre Wirksamkeit bei der Reduzierung von Blaublicht (Hardware-Lösung) geprüft und zertifiziert.

USB-C-Dockingstation mit RJ45



Vereinfachen Sie Verbindungen Ihrer Peripheriegeräte vom Monitor bis zum PC dank einer Ein-Kabel-Kopplung mit USB-C-Anschluss, einschließlich Netzwerken, einem hochauflösenden Videoausgang von PC zu Monitor und Surfen im Internet ohne zusätzliches Netzkabel sowie ohne LAN-Anschluss Ihres Notebooks. Die RJ45-Verbindung über USB-C bietet bei Bedarf eine schnelle und sichere Verbindung. Dank schnellster Geschwindigkeiten gelingt eine blitzschnelle Datenübertragung zwischen Festplatte und PC. Außerdem ermöglicht Ihnen USB-C, Ihr Notebook ohne weiteres Stromkabel mit Strom vom Monitor zu betreiben und aufzuladen.



Flicker-free

Daten

Bild/Anzeige

Größe des Displays: 86,36 cm (34")

Seitenverhältnis: 21:9

LCD-Displaytyp: VA LCD

Art der Hintergrundbeleuchtung: W-LED-System

Pixelgröße: 0,23175 x 0,23175 mm

Optimale Auflösung: 3.440 x 1.440 bei 60 Hz

Helligkeit: 350 cd/m²

Display-Farben: 16,7 M (8 Bit+FRC)

Farbspektrum (Standard): NTSC-Bereich: 104 %, sRGB-Bereich: 120 %*

Kontrastverhältnis (Standard): 3500:1

SmartContrast: 50.000.000:1

Reaktionszeit (Standard): 4 ms (Grau zu Grau)*

Blickwinkel: 178° (H) / 178° (V), Bei C/R > 10

Bildoptimierung: SmartImage

Maximale Auflösung: 3.440 x 1.440 bei 100 Hz (HDMI) 3.440 x 1.440 bei 120 Hz (DP/USBC)

Effektive Bildfläche: 797,22 (H) x 333,72 (V) mm – bei einer Krümmung von 1.500R*

Abtastfrequenz: 30 bis 220 kHz (H)/48 bis 120 Hz (V)

sRGB

Delta E: < 2 (für sRGB)

Flimmerfrei

Pixeldichte: 109,68 PPI

Bildschirmbeschichtung: Blendfrei, 3 H,

Glanzschleier 25 %

SmartUniformity: 93 bis 105 %

EasyRead

Adaptive Synchronisation

HDR: HDR10

Konnektivität

Signal-Eingang: 2 x HDMI 2.0, 1 x DisplayPort 1.4, 1 x USB-C

Synchronisationseingang: Separate

Synchronisation, Synchronisation auf Grün

Audio-Ein-/Ausgang: Kombibuchse für Audio-Ausgang/Mikrofon

RJ45: Ethernet-LAN bis zu 1G*

HDCP: HDCP 1.4 (HDMI/DisplayPort/USB-C);

HDCP 2.2 (HDMI/DisplayPort/USB-C)

HBR3: HBR3 (DisplayPort/USB-C)

USB-Anschlussbox: USB 3.2, Gen 2/10 Gbit/s, Upstream: 1 x USB-C1 (Daten, DP-Wechselmodus PD 140 W Standard)*, 1 x USB-C2 (Daten); Downstream: 4 x USB-A (mit 1 für Schnellladungs-B.C 1.2), 1 x USB-C3 (Daten, PD 15 W)

Komfort

Integrierte Lautsprecher: 5 W x 2

Plug & Play-Kompatibilität: DDC/CI, Mac OS, sRGB, Windows 11/10

Benutzerkomfort: SmartImage, Input, Benutzer, Menü, Ein-/Ausschalter

OSD-Sprachen (Bildschirmanzeige):

Portugiesisch (Brasilien), Tschechisch, Niederländisch, Englisch, Französisch, Finnisch, Deutsch, Griechisch, Ungarisch, Italienisch, Japanisch, Koreanisch, Portugiesisch, Polnisch, Russisch, Chinesisch, Spanisch, Schwedisch, Chinesisch (traditionell), Türkisch, Ukrainisch

Weiterer Komfort: Kensington-Sicherung, Haken für Kopfhörer, VESA-Halterung (100 x 100 mm)

MultiView: 2 x Geräte, PIP/PBP-Modus

Geräuschreduzierung

SmartKVM: Ja (USB-C1/USB-C2)

Stativ

Höhenverstellung: 180 mm

Drehgelenk: -/+ 180 Grad

Neigefunktion: -5/25 Grad

Leistung

ECO-Modus: 20,5 W (norm.)

Stromversorgung: Integriert, 100 bis 240 V AC, 50 bis 60 Hz

Ausgeschaltet: AC-Schalter für

Komplettabschaltung

Eingeschaltet: 28,3 W (Standard) (Testmethode EnergyStar)

Stand-by-Modus: 0,3 W (Standard)

Leistungs-LED-Anzeige: Betrieb – Weiß, Stand-by-Modus – Weiß (blinkend)

Energieeffizienzklasse: F

Abmessungen

Verpackung in mm (B x H x T):

980 x 525 x 188 mm

Produkt ohne Standfuß (in mm):

807 x 369 x 112 mm

Produkt mit Standfuß (max. Höhe):

807 x 575 x 281 mm

Gewicht

Produkt mit Verpackung (in kg): 15,65 kg

Produkt mit Standfuß (in kg): 10,40 kg

Produkt ohne Standfuß (in kg): 7,64 kg

Daten

Betriebsbedingungen

Höhenlage: Betrieb: 3.658 m, außer Betrieb: 12.192 m

Temperaturbereich (in Betrieb): 0 °C bis 40 °C °C

Relative Luftfeuchtigkeit: 20 bis 80 % %

Temperaturbereich (außer Betrieb): -20 °C bis 60 °C °C

MTBF (gezeigt): 70.000 Stunden (ohne Hintergrundbeleuchtung)

Nachhaltigkeit

Umweltschutz und Energie: PowerSensor, LightSensor, Energy Star, EPEAT*, RoHS

Wiederverwertete Kunststoffe: 85 % + OBP 5 %

Recyclbares Verpackungsmaterial: 100 %

Bestimmte Substanzen: Frei von Quecksilber, Gehäuse ohne PVC und bromierte Flammschutzmittel

Kompatibilität und Standards

Behördliche Zulassung: CB, CE-Zeichen, EPA, TÜV/GS, TÜV Ergo, TCO-zertifiziert, EAC, EAEU RoHS, MEPS, UKCA, EMF, FCC, ICES-003, eyesafe® ZERTIFIZIERT 2.0, TÜV Rheinland Schwaches Blaulicht (Hardware-Lösung)
Gewährleistung: 5 Jahre

Gehäuse

Design: Konsistenz

Fuß: Silber

Vorderer Rahmen: Dunkelgrau

Hinterer Abdeckung: Dunkelgrau

Lieferumfang

Kabel: HDMI-Kabel, DisplayPort-Kabel, USB-C-auf-C-Kabel, Netzkabel

Monitor mit Standfuß

Benutzerdokumentation

- * Radius der Monitorkrümmung in Millimeter
- * Reaktionszeitwert gleich SmartResponse
- * NTSC-Bereich basiert auf CIE1976
- * sRGB-Bereich basiert auf CIE1931
- * Für Videoübertragung über USB-C muss Ihr Notebook/Gerät USB-C DP Alt-Modus unterstützen
- * Aktivitäten wie die gemeinsame Verwendung von Bildschirmen, Online-Streaming-Video und -Audio über das Internet können Ihre Netzleistung beeinträchtigen. Audio- und Videoqualität richten sich nach Ihrer Hardware, Netzbandbreite und deren Leistung.
- * Für die Stromversorgungs- und Ladefunktion über USB-C muss Ihr Notebook/Gerät die USB-C-Power-Delivery-Spezifikationen unterstützen. Für weitere Informationen lesen Sie das Benutzerhandbuch Ihres Notebooks, oder wenden Sie sich an den Hersteller.
- * Wenn die Ethernet-Verbindung zu langsam erscheint, öffnen Sie das OSD-Menü und wählen Sie USB 3.0 oder eine höhere Version aus, die eine LAN-Geschwindigkeit bis 1G unterstützt.
- * Die USB-C-Stromversorgung dieses Displays beträgt bis zu 100 W (normalerweise 96 W). Die maximale Leistung hängt von Ihrem Gerät ab.
- * Die 5-Jahres-Garantie ist eine freiwillige eingeschränkte Garantie des Herstellers. Sie gilt nur in den auf dieser Seite <https://www.philips.co.uk/c-e/so/monitors/tco-certified-edge> aufgeführten Ländern. Für Verbraucher wird sie zusätzlich zu und ohne Auswirkungen auf ihre(n) gesetzlichen Rechte(n) nach geltendem nationalem Recht bereitgestellt. Für Endbenutzer, die keine Verbraucher (geschäftlich/beruflich) sind, gelten nur die Bedingungen der beschränkten Garantie des Herstellers.
- * Die EPEAT-Bewertung ist nur in Ländern gültig, in denen Philips das Produkt registriert. Besuchen Sie <https://www.epeat.net/>, um den Registrierungsstatus in Ihrem Land zu erfahren.
- * Der Monitor kann von den Abbildungen abweichen.
- * Die in dieser Broschüre aufgeführten Produkte und Zubehörteile können je nach Land und Region unterschiedlich sein.

