

# PHILIPS

32:9 SuperWide  
Thunderbolt™ 4-skærm

Curved Business monitor

6000 Series

49 (48,8" / 124 cm diagonalt)

5120 x 1440 (dobbelt QHD)

49B2U6903CH



## Nytænkning af workflow-produktivitet med pop op-webcam

Denne Philips Thunderbolt™ 4-skærm er designet med alt, hvad du skal bruge til eksternt samarbejde. Dens webkamera har funktioner som f.eks. automatisk indramning, optaget-lampe til uovertruffen videokonferencer.

### **Thunderbolt™ 4 til fleksibilitet og ydeevne**

- Thunderbolt 4-tilslutning: til lynhurtig tilslutning

### **Enestående billedkvalitet**

- En VA-skærm giver fantastiske billeder med brede betragtningsvinkler
- DisplayHDR 400 giver en mere naturtro og imponerende billeder

### **Tilpasset til dine arbejdsmetoder**

- SmartView: Multitasking fra en enkelt kilde
- PowerSensor 2: til optimeret energieffektivitet
- SoftBlue-teknologi: til behagelig visning
- 32:9 SuperWide-skærm udviklet til at erstatte opsætninger med flere skærmer
- Webcam, som er klar til samarbejde, med støjrreducerende mikrofon.
- Buet displaydesign for en mere medrivende oplevelse
- Busylight: Angiver din arbejdsstatus
- Øretelefonkrog: Til opbevaring, der kan tilpasses
- SmartKVM: Så du nemt kan skifte mellem kilder.

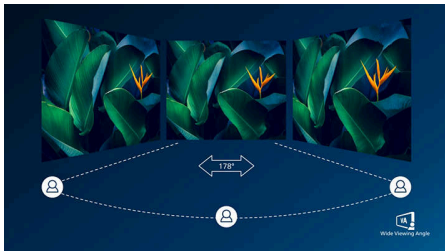
# Curved Business monitor

32:9 SuperWide Thunderbolt™ 4-skærm

49B2U6903CH/01

## Vigtigste nyheder

### VA-skærm



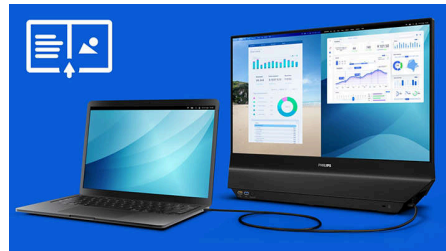
Philips VA LED-skærm bruger en avanceret vertikal multidomæne-tilpasningsteknologi, som giver dig meget høje statiske kontrastforhold og ekstra levende og klare billeder. Standardkontoropgaver klares nemt, og den er især meget velegnet til fotos, internetsurfing, film, spil og krævende grafiske opgaver. Den optimerede pixelhåndteringsteknologi giver dig en ekstra bred visningsvinkel på 178/178 grader, så du får skarpe billeder.

### DisplayHDR 400



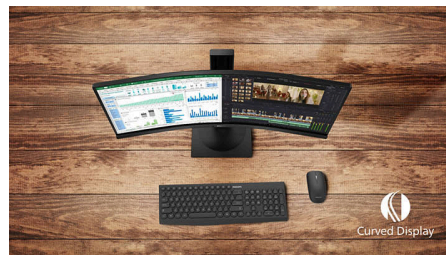
VESA-certificeret DisplayHDR 400 giver en betydelig forbedring i forhold til normale SDR-skærme. I modsætning til andre "HDR-kompatible" skærme producerer ægte DisplayHDR 400 forbløffende lysstyrke, kontrast og farver. Ved hjælp af global dæmpning og en lysstyrke på mindst 400 nit vækkes billederne til live med bemærkelsesværdige højdepunkter, samtidig med at det er muligt at vise dybere og mere detaljerede nuancer af sort. Det giver et bredere udvalg af fyldige nye farver og giver en visuel oplevelse, der stimulerer dine sanser.

### SmartView



SmartView er designet til effektiv multitasking og muliggør visning på delt skærm på hver skærm, der kun bruger én pc eller notebook. Få vist og administrer flere programmer på én gang for at sikre, at du kan arbejde problemfrit uden at blive uafbrudt. Aktiver både SmartView og DualView for at udvide eller kloner en delt skærmvisning på den bageste skærm – så du kan bruge op til tre programmer på én gang fra kun én pc eller notebook.

### Buet displaydesign



Computerskærme tilbyder en personlig oplevelse, som passer meget godt til et buet design. Den buede skærm giver en behagelig og samtidigt fordybende effekt, der sætter dig i centrum ved dit bord.

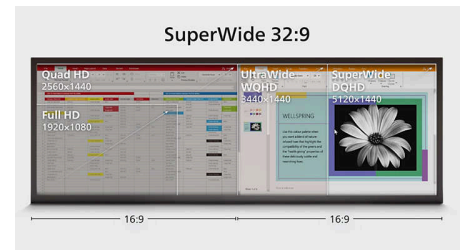
### SmartKVM



I modsætning til den traditionelle indbyggede KVM-skærmknap giver SmartKVM mulighed for at skifte mellem kilder med et tryk på en knap på

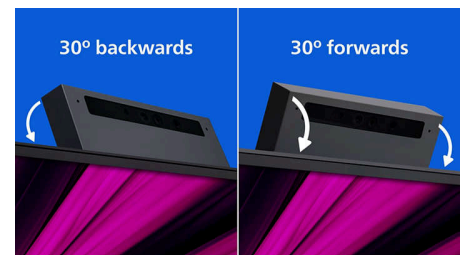
tastaturet. Når alle enheder er korrekt tilsluttet, kan brugere nemt skifte mellem kilder ved at trykke på "Ctrl"-tasten tre gange.

### 32:9 SuperWide



32:9 SuperWide 49" skærm med en opløsning på 5120 x 1440 er udviklet til at erstatte opsætninger med flere skærme til et ekstremt bredskærmsformat. Det er ligesom at have to 27" 16:9 Quad HD-skærme side om side. SuperWide-skærme giver det samme skærmområde som to skærme uden besværlig opsætning.

### Justerbart webkamera



Gør videokonferencer mere behagelige med denne funktion. Ved at justere webkameraet 30 grader frem og tilbage kan brugerne nu bekvemt ringe og deltage i møder fra den position, der passer dem bedst.



## Vigtigste nyheder

### AI-forbedret Autoframing af webcam



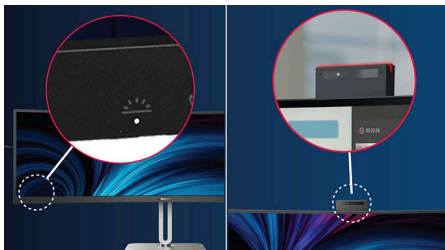
Denne AI-forbedrede funktion er perfekt til videokonferencer med flere personer. Når en eller flere personer slutter sig til webcamvisningen, justeres og zoomes den AI-forbedrede funktion automatisk, så den indrammer alle teammedlemmer. På samme måde justeres den AI-forbedrede webkamera, når deltagerne forlader webkameranvisningen, hvilket gør den velegnet til både lange møder og teamopkald.

### Hovedtelefonkrog



Opbevaring af øretelefoner er uovertruffen med denne funktion. Træk forsigtigt krogen på siden af skærmen ned: Denne funktion giver en ryddelig stationær computer og en praktisk kabelstyringsløsning til dit arbejdsområde.

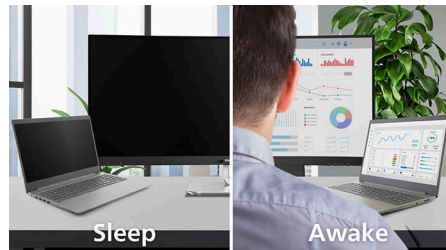
### Busylight



Med denne funktion bliver du ikke forstyrret, og du opnår optimalt samarbejde, når du arbejder på et travlt kontor. Hvis du vil informere andre

om, at du har travlt og er optaget, kan du blot trykke på genvejstasten Busylight, der er placeret i nederste venstre menu på skærmfacetten, og lyset, der er placeret på webkameraet, bliver rødt. Derudover kan Busylight-funktionen også synkroniseres med brugerens Microsoft Teams-status.

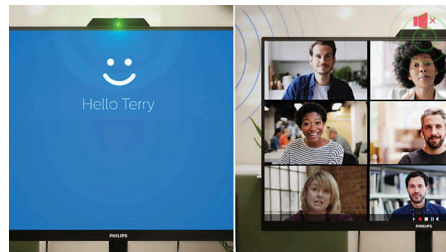
### PowerSensor 2



Denne skærms PowerSensor 2-funktion reducerer energiforbruget ved at registrere, når brugerne bevæger sig tættere på og længere væk fra skærmen. Efter at have ændret OSD-indstillingen til "Bruger", skal indstillingerne i Windows 11 justeres for at denne funktion fungerer korrekt. Efter justeringerne er foretaget, vågner skærmen og den tilsluttede pc/laptop, når nogen nærmer sig skærmen, og går i dvale, hvis de bevæger sig væk, hvilket mindsker tiden skærmen er vågen.

Registreringsafstanden til kan ændres mellem 50, 75 og 120 cm fra brugerens laptop. Bemærk, at Windows 11 skal være installeret.

### Webkamera og støjrreducerende mikrofon



Denne Philips-skærm leveres med indbygget 5 MP webkamera, støjrreducerende mikrofon og højttalere. Det gør den perfekt til at arbejde hjemmefra og til fjernsamarbejde. Den er udstyret med avancerede sensorer, som uden problemer fungerer sammen med ansigtsgenkendelse i Windows Hello, så du kan logge på dine Windows-enheder på mindre end

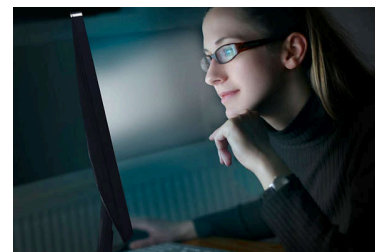
2 sekunder. En fysisk kamerakontakt giver mulighed for at deaktivere webkameraet, når det ikke er i brug, for at give ekstra beskyttelse af personlige oplysninger. Den støjrreducerende mikrofon og de dobbelte indbyggede højttalere på 5 W giver klar og tydelig kommunikation.

### Thunderbolt™ 4 til fleksibilitet og ydeevne



Denne Philips-dockingskærm er udstyret med Thunderbolt 4-tilslutning. Sammenlignet med almindelige USB-C-skærme giver Thunderbolt 4-teknologien lynhurtig dataoverførsel, understøtter video i høj opløsning, tilbyder multi-stream-transport til serieforbindelse, og har mulighed for op til 100 W strømforsyning til eksterne enheder.

### SoftBlue-teknologi med Low Blue Light-panel



SoftBlue-teknologi giver øget visuel komfort og beskyttelse mod sundhedsskadelige påvirkninger, der skyldes langvarig udsættelse for blå lys. Panelet med Low Blue-Light reducerer forholdet mellem lysemission fra skærmen i intervallet 415-455 nm til 400-500 nm til mindre end 50 %. Derfor giver SoftBlue-teknologien optimal visuel komfort, minimerer belastning af øjnene og hjælper med at bevare fokus og koncentration. SoftBlue LED-teknologi er testet og TÜV Rheinland Low Blue Light-certificeret (hardwareløsning) for sin effektivitet med hensyn til at reducere emission af blå lys.

# Curved Business monitor

32:9 SuperWide Thunderbolt™ 4-skærm

49B2U6903CH/01

## Specifikationer

### Billede/display

Panelstørrelse: 48,8"/124 cm

Billedformat: 32:9

LCD-panel: VA LCD

Type af baggrundsbelysning: W-LED-system

Pixel-størrelse: 0,2328 x 0,2328 mm

Lysstyrke: 450(SDR) cd/m<sup>2</sup>, 500(HDR) cd/m<sup>2</sup>

Skærmfarver: 1,07 B

Farveskala (typisk): NTSC 97 %\*, sRGB 119 %\*

Kontrastforhold (typisk): 3.000:1

SmartContrast: 80.000.000:1

Svartid (typisk): 4 ms (grå til grå)\*

Betragtningsvinkel: 178° (V)/178° (L), ved C/R > 10

Billedforbedring: SmartImage

Maks. opløsning: 5120 x 1440 ved 60 Hz

(HDMI2.0)\*, 5120 x 1440 ved 100 Hz (DP1.4)\*,

5120 x 1440 ved 75 Hz (Thunderbolt)\*

Effektivt betragtningsområde: 1191,936 (V) x

335,232 (L) mm ved en 1800R-krumning\*

Scanningsfrekvens: HDMI: 30 – 140 kHz (V)/48 –

75 Hz (L), DP/Thunderbolt 4: 30 – 200 kHz (V)/48

– 120 Hz (L)

sRGB

Delta E: < 2

SoftBlue

Flimmerfri

Pixeltæthed: 109 PPI

Skærmbelægning: Blændfrit, 3H, sløring 25 %

SmartUniformity: 93 ~ 105 %

EasyRead

### Adaptiv synkronisering (VRR)

HDR: Display HDR 400-certificeret

EyeSafe

### Tilslutningsmuligheder

Signalindgang: HDMI 2.1 TMDS x 2, DisplayPort 1.4 x 1, Thunderbolt 4 indgang x 1 (opstrøms, data, video, strømforstyrning til 100 W)

Synkroniseret indgang: Separat synkronisering, Synkron på grøn

Lyd (indgang/udgang): Kombineret

lydudgangs-/mikrofonindgangsstik

RJ45: Ethernet LAN (USB 2.0: 10M/100M; USB 3.0: 1000M), PXE/MAPT/WOL\*

Signaludgang: Thunderbolt 4-udgang: x 1 (nedstrøms, data, PD 15 W)

HDCP: HDCP 1.4 (HDMI/DisplayPort/Thunderbolt 4), HDCP 2.2 (HDMI/DisplayPort/Thunderbolt 4)

HBR3: HBR 3 (Thunderbolt 4)

USB-hub: USB 3.2 Gen 2/10 G, opstrøms: 1x Thunderbolt 4, 1x USB-C1 (data), nedstrøms: 1x Thunderbolt 4, USB-A x4 (med x1 til hurtig opladning B.C 1.2), USB-C2x1 (data, 45 W)

### Strømforsyning

Maks. strømforsyning: USB op til 140 W\* (5 V/3 A, 7 V/3 A, 9 V/3 A, 10 V/3 A, 12 V/3 A, 15 V/3 A, 20 V/4,8 A, 28 V/5 A)

Version: USB PD, version 3,1

### Komfort

Indbyggede højttalere: 5 W x 2

Plug and Play-kompatibilitet: DDC/CI, Mac OS, sRGB, Windows 11/10

Brugervenlighed: SmartImage, Input, Bruger, Menu, Tænd/sluk, Afbrudt lyd, Handup, Busylight  
OSD-sprog: Brasiliansk portugisisk, Tjekkisk, Hollandsk, Engelsk, Fransk, Finsk, Tysk, Græsk, Ungarsk, Italiensk, Japansk, Koreansk, Portugisisk, Polsk, Russisk, Forenklet kinesisk, Spansk, Svensk, Traditionelt kinesisk, Tyrkisk, Ukrainsk

Andet udstyr: Kensington-lås, Hovedtelefonkrog, VESA-beslag (100 x 100 mm)

Kontrolsoftware: SmartControl

MultiView: PIP/PBP-tilstand, 2 x enheder

Indbygget webkamera: Pop op-kamera på 5,0

megapixel med mikrofon og LED-indikator

Webkamera med Autoframing

Vippefunktion til webkamera: Ja, +/-30 grader

Busylight

KVM: Ja (TBT4/USB-B)

Støjreducering

SmartKVM: Ja (Thunderbolt 4/USB-C1)

### Stander

Højdejustering: 150 mm

Drejeligt: +/-30 °

Hældning: -5/15 °

## Specifikationer

### Strøm

ECO-tilstand: 37,5 W (typisk)

Strømforsyning: Indbygget, 100-240 VAC, 50-60 Hz

Slukket: Nul watt med AC-kontakt

Tændt tilstand: 41,85 W (typisk) (testmetode iht. EnergyStar)

Standby: 0,5 W (typisk)

LED-strømindikator: Betjening - Hvid,

Standbytilstand - Hvid (blinker)

Klasse for energimærke: F

### Mål

Indpakning i mm (B x H x D): 1290 x 300 x 475 mm

Produkt uden stander (mm): 1193 x 373 x 164 mm

Produkt med stander (maks. højde): 1193 x 586 x 268 mm

### Vægt

Produkt med emballage (kg): 19,54 kg

Produkt med stander (kg): 15,45 kg

Produkt uden stander (kg): 11,82 kg

### Driftsforhold

Højde: I drift: +12.000 fod (3.658 m), ikke i drift: +40.000 fod (12.192 m)

Temperaturinterval (drift): 0 °C til 40 °C

Relativ fugtighed: 20-80 % %

Temperaturinterval (opbevaring): -20 °C til 60 °C

MTBF (testet): 70.000 timer (ekskl. baggrundsbelysning)

### Bæredygtighed

Miljøforhold og energi: Energy Star, EPEAT\*, RoHS, LightSensor, PowerSensor 2\*

Genbrugsplastik: 85 %+OBP 5 %

Genanvendelige emballeringsmaterialer: 100 %

Specifikt hovedindhold: Uden kviksølv,

PVC-/BFR-frit kabinet

### Overholdelse og standarder

Godkendelse af regler: CB, CE-mærke, TUV/GS, TCO-certificeret, EAC, EAEU RoHS, EMF, UKCA, MEPS, FCC, ICES-003, eyesafe® CERTIFIED 2.0, TÜV Rheinland Low Blue Light (hardwareløsning)

Garanti: 5 år

### Kabinet

Finish: Tekstur

Fod: Sølvfarvet

Frontfacets: Koksgrå

Bagside: Koksgrå

### Hvad følger med?

Kabler: HDMI-kabel, DisplayPort-kabel, TBT4-kabel, Strømkabel

Skærm med stander

Brugerdokumentation



\* Radius for displaykrumningens krumning i mm

\* Svartidsværdi svarende til SmartResponse

\* NTSC-område baseret på CIE1976

\* sRGB-område baseret på CIE1931

\* Videotransmission via USB-C kræver, at din bærbare pc/enhed understøtter USB-C.

\* Aktiviteter som skærmdeling, online-streaming af video og lyd over internet kræver tilgængelig båndbredde og netværksydelse. Din hardware, netværksbåndbredde og dens ydeevne påvirker lyd- og videokvaliteten.

\* For USB-C-strøm- og opladningsfunktion skal din bærbare pc/enhed understøtte USB-C. Læs i brugervejledning og standardspecifikationerne for strømforsyning. Læs i brugervejledning og standardspecifikationerne for opladning og ladning af batterier fra producenten om flere oplysninger.

\* Hvis din Ethernet-forbindelse virker langsom, skal du åbne OSD-menuen og vælge hurtig LAN, der kan understøtte LAN hastigheder op til 1 G.

\* EPEAT-klassificering er kun gyldig, hvis Philips registrerer produktet. Gå til [www.philips.com](http://www.philips.com) for at se dit lands registreringsstatus.

\* 5 års garanti er producentens frivillige begrænsede garanti. Den gælder kun for produktet og er angivet i dette dokument:

<https://www.documents.philips.com/assets/20260122/d1c3559515a>

For forbrugerne tilbydes den som tillæg til standardgarantien uden at påvirke de rettelser i henhold til gældende national lovgivning. For slutbrugere (virksomheder/professionelle), gælder kun producentens begrænsede garanti.

\* Skærmens udseende kan afvige fra illustrationerne.

\* Skærmfarverne reduceres til 8 bit, HDMI's maksimale opløsning kan være 5120 x 1440 ved 120 Hz

\* Den er beregnet til bærbar computere med DSC, hvis ikke, kan den maksimale opløsning være 5120 x 1440 ved 60 Hz, 8 bit Gen 1.

\* Bemærk, at PowerSensor 2 kun fungerer med Windows 11 installeret. aktivitet, betyder WAL Walk Away Lock, og WOA betyder Wake On.

\* RJ45 understøtter PXE (Preboot Execution Environment), MAC Address Wake on LAN (WOL) på kompatible systemer. Understøttelsen kan variere afhængigt af systemkonfigurationen.

\* Produkter og tilbehør, der er angivet i denne folder, kan variere fra land til land.