



Philips NeoPix 750
Projecteur domestique

120" en True Full HD 1080p

Corrections d'images multiples
Système audio puissant
Ultra-silencieux

NPX750

Images impressionnantes, utilisation fluide avec vos apps

Le projecteur intelligent NeoPix 750 est conçu pour offrir la meilleure expérience de divertissement possible, sur un grand écran de 120 pouces ! Avec LuminOS, vous avez toutes les applications nécessaires. Corrections trapézoïdale et des 4 angles, zoom numérique et système audio puissant.

De magnifiques images

- NeoPix 750 avec True Full HD 1080p
- Source lumineuse LED avancée

Performances audio

- Système audio puissant
- Ultra-silencieux

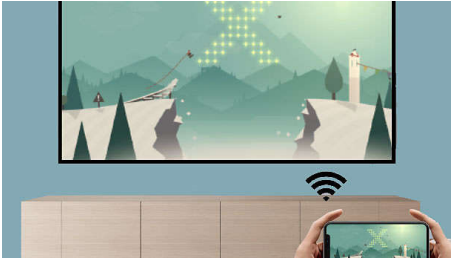
Connectivité enrichie

- Mode miroir Wi-Fi
- Système d'exploitation connecté pour applications et plus encore

PHILIPS

Points forts

Mode miroir Wi-Fi



Connectez sans fil vos appareils mobiles : tablette, smartphone ou même ordinateur, pour partager et afficher en mode miroir tous vos contenus.

Système audio puissant



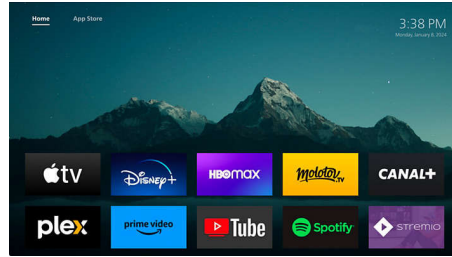
Plongez au cœur d'un son de qualité grâce au système audio doté de deux haut-parleurs, pour une expérience audio exceptionnelle. Besoin d'un son plus puissant ? La sortie jack de 3,5 mm permet de connecter vos écouteurs ou vos enceintes externes.

NeoPix 750 avec True Full HD 1080p



Donnez vie au divertissement avec la technologie True Full HD 1080p : admirez des images nettes et profitez d'un contraste élevé ainsi que d'un texte net pour une expérience visuelle inoubliable avec 700 Lumens.

Système d'exploitation connecté pour applications et plus encore



Profitez pleinement d'un choix illimité de divertissements dès le déballage de l'appareil, grâce à toutes vos applications préinstallées préférées.

Source lumineuse LED avancée



Le système d'éclairage LED haute qualité offre des couleurs riches et éclatantes et dure jusqu'à 30 000 heures. Avec une utilisation moyenne de 4 heures par jour, il durera 20 ans ! La consommation d'énergie est également bien inférieure à celle d'un projecteur à lampe classique, ce qui signifie que vous bénéficiez d'un écran plus grand et d'une expérience cinéma totalement immersive, le tout depuis un appareil respectueux de l'environnement.

Ultra-silencieux



Le système de ventilation conçu avec soin optimise le flux d'air et de dissipe la chaleur, le tout avec un design élégant et compact. Doté de ventilateurs hautes performances, ce projecteur extrêmement silencieux vous permet de vous immerger totalement dans vos divertissements.

Caractéristiques

Technologie

- Technologie d'affichage: À cristaux liquides
- Source: LED
- Luminosité: jusqu'à 700 lumens*
- Niveau de contraste: 3 000:1
- Résolution: 1 920 x 1 080 pixels
- Rapport distance de projection/largeur de l'image: 1,65:1
- Format d'image: 16:9
- Mise au point: Manuel
- Lecteur multimédia intégré
- Durée de vie des LED: Jusqu'à 30 000 h
- Taille de l'image projetée: jusqu'à 120" (300 cm)
- Distance de projection: 120" à 144" de distance (367 cm)
- Résolution prise en charge: 1 920 x 1 080 pixels
- Utilisation recommandée: 120 cm maxi. dans les pièces sombres

Connexion

- Wi-Fi: Dual band 2,4 GHz et 5 GHz
- Bluetooth®: 4,2
- HDMI: 1
- USB: 1 USB-A + 1 USB-C
- Sortie audio: Prise jack 3,5 mm
- Entrée CC

Niveau sonore

- Enceinte stéréo: 2 x 7 W
- Connexion enceinte Bluetooth®

Dimensions

- Poids: 3.9 kg
- non emballé (l x P x H): 305x119.5x319mm

Variation de couleur

- Couleur: Blanc

* La luminosité des couleurs (flux lumineux couleur) et la luminosité des blancs (flux lumineux blanc) varient en fonction des paramètres du projecteur. Flux lumineux couleur mesuré conformément à la norme IDMS 15.4 ; flux lumineux blanc mesuré conformément à la norme ISO 21118.

* Les termes HDMI, HDMI High-Definition Multimedia interface, l'habillage commercial HDMI et les logos HDMI sont des marques commerciales ou des marques déposées de HDMI Licensing Administrator, Inc.

* APPLICATIONS : connexion Internet requise. Des frais de données et d'abonnement peuvent s'appliquer. Les applications et l'interface utilisateur peuvent être modifiées sans préavis. L'acceptation des conditions générales et de la politique de confidentialité est requise avant utilisation. Certains services peuvent être visionnés après l'inscription et l'abonnement.



Date de publication
2024-10-12

Version: 2.2.1

EAN: 76 40186 96241 4

© 2024 Koninklijke Philips N.V.
Tous droits réservés.

Les caractéristiques sont sujettes à modification sans préavis. Les marques commerciales sont la propriété de Koninklijke Philips N.V. ou de leurs détenteurs respectifs.

www.philips.com