

PHILIPS

EVNIA



Monitor de gaming
Full HD

Fast IPS Gaming monitor

Evnia 3000

24 (23,8"/60,5 cm diag.)

1920 x 1080 (Full HD)



24M2N3201A

Alargue o seu horizonte de gaming

Este monitor Fast IPS permite-lhe jogar com a melhor precisão e velocidade a 180 Hz. Com qualidade de imagem HDR nítida e resolução Full HD garantida, este monitor proporciona uma excelente experiência de jogo completa.

Funcionalidades concebidas a pensar nos aficionados de jogos

- Modo SmartImage Game otimizado para jogadores
- Colunas estéreo incorporadas para conteúdo multimédia
- O modo LowBlue e a tecnologia sem cintilação diminuem o cansaço ocular
- Botão de seleção de menu EasySelect para acesso rápido ao menu no ecrã
- Smart Crosshair: para uma mira melhor e mais diversão
- A SmartErgoBase permite ajustes ergonómicos confortáveis

Desenvolvido para a ação rápida

- Taxa de atualização de 180 Hz para imagens ultra suaves e brilhantes
- Velocidade ultrarrápida de 0,5 ms para que possa desfrutar de imagens nítidas e de uma jogabilidade fluida
- Painel Fast IPS: para jogos rápidos e nítidos
- O atraso de entrada baixo reduz o tempo de atraso entre os dispositivos e o monitor

Imagens envolventes

- Ecrã 16:9 Full HD para imagens nítidas e detalhadas
- Limites dinâmicos elevados (HDR) para imagens com cores mais realistas

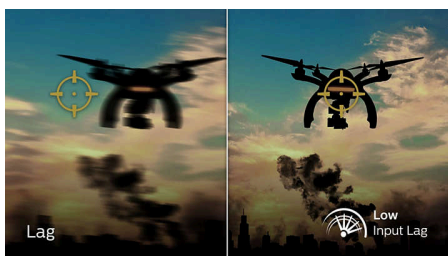
Destaques

Gaming 180 Hz



Gosta de jogos competitivos e intensos. Necessita de uma ecrã com imagens ultra suaves e sem atrasos. Este ecrã atualiza o ecrã até 180 vezes por segundo, com uma rapidez muito superior a um ecrã normal. Uma taxa de fotogramas inferior pode criar a ilusão que os inimigos saltam de um ponto para o outro no ecrã, tornando-os alvos difíceis de acertar. Com uma taxa de fotogramas de 180 Hz, essas imagens perdidas cruciais são apresentadas no ecrã revelando o deslocamento do inimigo com um movimento ultra suave para poder atingi-lo facilmente. Com um atraso de entrada ultra baixo e sem efeitos de Screen Tearing, este ecrã Philips é o companheiro de jogos perfeito.

Atraso de entrada baixo



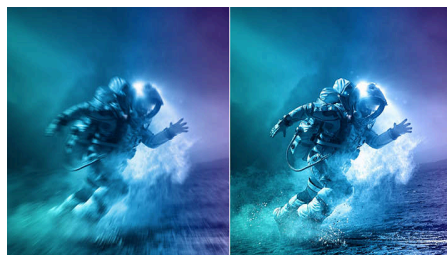
O atraso de entrada corresponde ao tempo decorrido entre a execução de uma ação com dispositivos ligados e o momento em que o resultado é apresentado no ecrã. O atraso de entrada baixo reduz o tempo de atraso entre a introdução de um comando nos seus dispositivos e a respetiva visualização no monitor e melhora bastante a experiência de jogo em jogos de vídeo suscetíveis a tremores, o que é particularmente importante para quem joga jogos rápidos e competitivos.

Resposta rápida de Smart MBR de 0,5 ms



O ecrã Philips Evnia com Smart MBR de 0,5 ms elimina eficazmente manchas e desfocagem de movimento, proporcionando imagens brilhantes e precisas para melhorar a experiência de gaming. As cenas de ação mais rápidas e as transições dramáticas são apresentadas fluidamente. A melhor escolha para jogar títulos emocionantes e suscetíveis a tremores.

Fast IPS



Esta funcionalidade foi concebida para jogos repletos de ação. Além de permitir jogar praticamente sem desfocagem, a taxa de aquisição elevada produz imagens nítidas e de alta qualidade, garantidamente.

Ecrã 16:9 Full HD



A qualidade de imagem é importante. Os ecrãs comuns fornecem qualidade, mas você espera mais. Este ecrã dispõe de uma resolução Full HD melhorada de 1920 x 1080. Com Full HD para detalhes nítidos combinados com uma alta

luminosidade, um contraste incrível e cores autênticas para poder esperar uma imagem realista.

Gama dinâmica elevada (HDR)



A gama dinâmica elevada proporciona uma experiência visual incrivelmente diferente. Com luminosidade fantástica, contraste incomparável e cores cativantes, as imagens ganham vida com uma luminosidade muito superior, assegurando em simultâneo tons escuros muito mais profundos e com mais nuances. É reproduzida uma paleta mais recheada de novas cores ricas, nunca antes vistas num ecrã, oferecendo-lhe uma experiência visual que cativa os seus sentidos e inspira emoções.

SmartContrast



SmartContrast é uma tecnologia da Philips que analisa os conteúdos que está a visualizar, esta ajusta automaticamente as cores e controla a intensidade da retroiluminação para realçar dinamicamente o contraste para obter as melhores imagens e vídeos digitais ou para jogos onde são apresentados tons escuros. Quando está selecionado o modo de poupança de energia, o contraste é regulado e a retroiluminação é ajustada com precisão para uma apresentação perfeita das aplicações diárias do escritório e para um baixo consumo de energia.

Destaques

Modo LowBlue e tecnologia sem cintilação



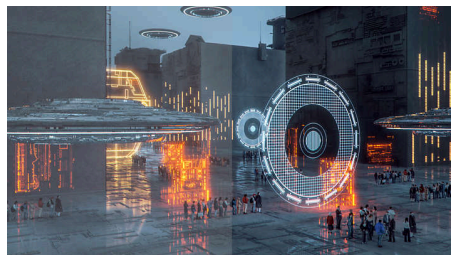
O modo LowBlue e a tecnologia sem cintilação foram desenvolvidos para reduzir a fadiga e o cansaço ocular causados frequentemente por períodos longos em frente a um monitor.

Botão de seleção de menu EasySelect



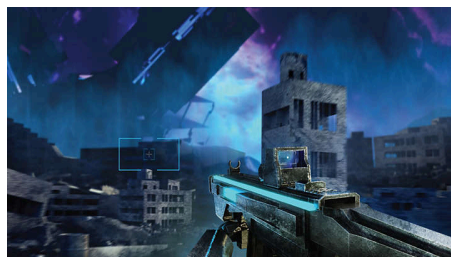
O botão de seleção de menu EasySelect posicionado de forma discreta permite-lhe efetuar ajustes rápidos e simples às definições do monitor no menu apresentado no ecrã.

Modo SmartImage Game



O novo ecrã para jogos da Philips tem um acesso rápido no ecrã concebido especialmente para jogadores, que lhe oferece várias opções. O modo "FPS" (First person shooting - Tiro em primeira pessoa) melhora temas escuros em jogos, permitindo ver objectos escondidos em áreas escuras. O modo "Racing" (Corridas) adapta o ecrã com o tempo de resposta mais rápido, cores de alta intensidade, juntamente com ajustes da imagem. O modo "RTS" (Real time strategy - Estratégia em tempo real) tem um modo especial de SmartFrame que permite destacar uma área específica e efectuar ajustes do tamanho e da imagem. A opção para jogador 1 e jogador 2 permite-lhe guardar definições personalizadas com base em jogos diferentes, assegurando o melhor desempenho.

Smart Crosshair



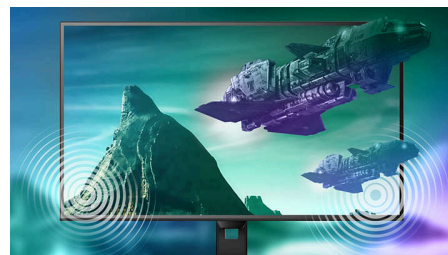
A cor da Crosshair é predefinida. Quando a Smart Crosshair está ativa, a cor irá mudar para uma cor complementar à cor de fundo. A Smart Crosshair melhora a precisão da mira para que possa encontrar mais facilmente os inimigos.

SmartErgoBase



A SmartErgoBase é uma base para monitor que proporciona um grande conforto ergonómico de visualização e permite uma arrumação inteligente dos cabos. A base pode articular, inclinar e rodar para vários ângulos para garantir o máximo conforto. O suporte com altura ajustável garante um nível de visualização ideal, alivia o esforço físico de um longo dia de trabalho, enquanto a arrumação inteligente dos cabos reduz a desordem de cabos e mantém a área de trabalho organizada e profissional.

Colunas estéreo incorporadas



Um par de colunas estéreo de alta qualidade incorporado num dispositivo de visualização. Podem ser visíveis na projecção frontal ou invisíveis na projecção inferior, superior, posterior, etc., dependendo do modelo e do design.

Especificações

Imagem/Visualização

Tamanho do painel: 23,8 polegadas / 60,5 cm
Rácio de visualização: 16:9
Tipo de painel LCD: Fast IPS
Tipo de retroiluminação: Sistema W-LED
Espaçamento de píxeis: 0,2745 x 0,2745 mm
Luminosidade: 300 cd/m²
Cores do ecrã: 16,7 milhões
Gama cromática (típica): Adobe RGB 88%, DCI-P3: 93%, sRGB: 126%, NTSC 113%*
Rácio de contraste (típico): 1000:1
SmartContrast: Relação de contraste dinâmico superior
Tempo de resposta (típico): 1 ms (cinzento a cinzento)*
Ângulo de visualização: 178° (H) / 178° (V), a C/R > 10
Melhoramento de imagem: SmartImage Game
Resolução máxima: 1920 x 1080 a 180 Hz (HDMI/DP)
Área de visualização efetiva: 527,04 (H) x 296,46 (V) mm
Frequência de varrimento: 30 – 200 kHz (H) / 48 – 180 Hz (V)
sRGB
Sem cintilação
Densidade de píxeis: 92,56 PPI
Modo LowBlue
Revestimento do ecrã: Antirreflexo, 3H, opacidade: 25%
Atraso de entrada baixo
EasyRead
Sincronização adaptável
HDR: HDR 10 suportado
Smart Crosshair
Smart MBR: 0,5 ms*
Shadow Boost

Conectividade

Entrada de sinal: 2 HDMI 2.0, 1 DisplayPort 1.4
Entrada de sincronização: Sincronização separada
Áudio (entrada/saída): Saída de áudio
HDCP: HDCP 1.4 (HDMI/DP); HDCP 2.2 (HDMI/DP)

Conveniência

Colunas incorporadas: 2 W x 2
Compatibilidade Plug & Play: DDC/CI, Mac OS X, sRGB, Windows 11/10
Funcionalidades para o utilizador:
Ligar/desligar, Menu/OK, Entrada/Cima,

Definições de jogo/Baixo, SmartImage
Game/para trás
Idiomas do OSD: Português do Brasil, Checo, Holandês, Inglês, Finlandês, Francês, Alemão, Grego, Húngaro, Italiano, Japonês, Coreano, Polaco, Português, Russo, Espanhol, Chinês Simplificado, Sueco, Turco, Chinês Tradicional, Ucraniano
Outras funcionalidades: Bloqueio Kensington, Suporte VESA (100x100 mm)

Suporte

Regulação da altura: 130 mm
Pivot: -/+ 90 graus
Rotativo: -/+ 30 graus
Inclinação: -5/20 graus

Alimentação elétrica

Alimentação elétrica: Interna, 100-240 V CA, 50-60 Hz
Modo desligado: 0,3 W (típ.)
Modo ligado: 18,7 W (típ.)
Modo de espera: 0,5 W (típ.)
Indicador LED de energia: Funcionamento - branco, Modo de espera - branco (intermitente)
Classe energética: E

Dimensões

Embalagem em mm (LxAxP): 730 x 420 x 188 mm
Produto sem suporte (mm): 540 x 325 x 55 mm
Produto com suporte (altura máx.): 540 x 515 x 261 mm

Peso

Produto com embalagem (kg): 7,38 kg
Produto com suporte (kg): 4,56 kg
Produto sem suporte (kg): 2,76 kg

Condições de funcionamento

Altitude: Em funcionamento: 3658 m; desligado: 12 192 m
Limite de temperaturas (funcionamento): 0 °C a 40 °C
MTBF: 50 000 horas (excluindo retroiluminação) hora(s)
Humidade relativa: 20%-80 %
Limite de temperaturas (armazenamento): -20 °C a 60 °C

Sustentabilidade

Ecologia e energia: ROHS
Embalagem em material reciclável: 100 %
Plástico reciclado pós-consumo: 35%*

Conformidade e normas

Aprovações regulamentares: CB, Marcação CE, TUV/ISO9241-307, TUV-BAUART, EAC, RoHS – UEE, UKCA, EMF, FCC, ICES-003

Caixa

Cor: Branco
Terminar: Texturizado

Conteúdo da embalagem:

Cabos: Cabo HDMI, cabo DisplayPort, cabo de alimentação
Monitor com suporte
Documentação do utilizador



* Para um melhor desempenho de saída, certifique-se sempre de que a sua placa gráfica consegue alcançar a resolução máxima e a frequência de atualização deste ecrã Philips.

* Valor do tempo de resposta igual a SmartResponse

* O Smart MBR destina-se a ajustar o brilho para a redução de desfocagem, por isso, não é possível ajustar o brilho enquanto o Smart MBR estiver ligado. Para reduzir a desfocagem de movimento, a retroiluminação LED irá piscar de forma sincronizada com a atualização do ecrã, o que poderá causar uma alteração de brilho perceptível.

* O Smart MBR é um modo otimizado para jogos. Ligar o Smart MBR pode causar uma cintilação visível do ecrã. É recomendado que o desligue quando não estiver a utilizar a função de jogo.

* Adobe RGB e cobertura do DCI-P3 com base no CIE1976, Área sRGB com base no CIE1931, Área NTSC com base no CIE1976.

* Este monitor respira sustentabilidade: a cobertura da base e o suporte para auscultadores são fabricados com 35% de plástico reciclado.

* Os produtos e acessórios indicados neste folheto podem variar consoante o país e a região.

* O monitor pode diferir das imagens apresentadas.