

PHILIPS

Монитор WQHD с
Thunderbolt™ 4

Curved Business monitor

серия 6000

86,36 см (34")

3440 x 1440 (WQHD)

34B2U6603CH



Новый уровень производительности с выдвижной веб-камерой

Этот монитор обеспечивает молниеносный обмен данными. Благодаря разъему Thunderbolt 4, функции Smart KVM и сертификации Display HDR 400 он обеспечивает подачу питания, переключение между источниками и превосходное качество изображения.

Thunderbolt™ 4 для гибкой и производительной работы

- Подключение Thunderbolt™ 4: для молниеносного обмена данными

Великолепное качество изображения

- Дисплей VA обеспечивает превосходное качество изображения и широкий угол просмотра
- DisplayHDR 400 для более реалистичного и потрясающего изображения

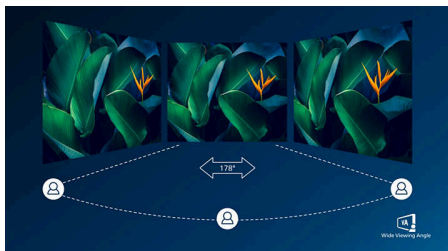
Создано специально для вас

- PowerSensor 2: для оптимальной энергоэффективности
- Кристально чистое изображение с UltraWide QHD 3440 x 1440 пикселей
- Технология SoftBlue для комфортного просмотра
- Веб-камера для совместной работы и микрофон с шумоподавлением.
- Дисплей с изогнутым корпусом для максимальных впечатлений
- Busylight: для индикации статуса на работе
- Крючок для удобного хранения наушников
- SmartKVM: удобное переключение между источниками.

Великолепное качество изображения

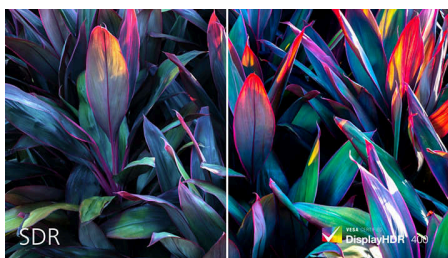
Основные особенности

Дисплей VA



Светодиодный дисплей Philips VA оснащен передовой технологией многозонного вертикального совмещения, которая обеспечивает сверхвысокий коэффициент статического контраста, формируя более яркую, живую картинку. Благодаря такому дисплею без труда можно работать в стандартных офисных программах, но особенно он эффективен для просмотра фотографий, веб-страниц и фильмов, для игр, а также для работы с мощными графическими приложениями. Технология оптимизированной обработки пикселей расширяет угол обзора до 178/178 градусов, и в результате вы видите четкое изображение.

DisplayHDR 400



Этот монитор, получивший сертификат DisplayHDR 400 от VESA, выводит изображение на новый уровень по сравнению с мониторами SDR. В отличие от других мониторов HDR, монитор стандарта DisplayHDR 400 гарантирует потрясающую яркость, контрастность и превосходную цветопередачу. Благодаря технологии затемнения и минимальной яркости 400 нит изображение буквально оживает: невероятно глубокие оттенки черного придают изображению глубину и реалистичность. А с расширенным диапазоном новых

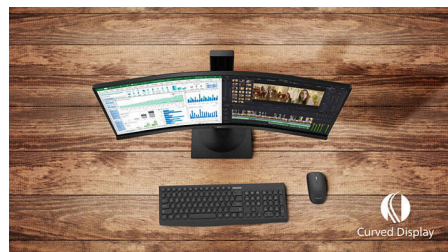
насыщенных цветов происходящее на экране безраздельно завладевает вашим вниманием и эмоциями.

Высокая скорость обновления, 120 Гц



Для качественного воспроизведения видео и плавного игрового процесса необходимо, чтобы видеоряд отображался максимально четко и плавно. Изображение на этом дисплее Philips обновляется с частотой 120 кадров в секунду, то есть гораздо быстрее, чем на обычном дисплее. При более низком значении частоты кадров изображение противника на экране может перемещаться рывками, а значит, в него будет намного сложнее попасть. Благодаря частоте обновления 120 Гц траектория движения противника отображается невероятно плавно — кадр за кадром, помогая вам лучше прицелиться.

Дисплей с изогнутым корпусом



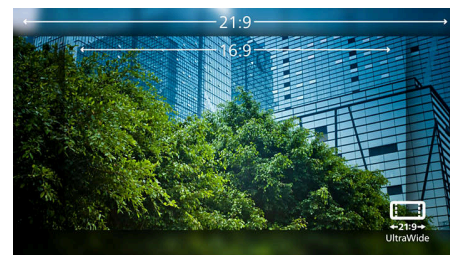
Настольные мониторы с изогнутым корпусом моментально завладевают вашим вниманием. Изогнутый корпус помогает сконцентрироваться, вовлекая пользователя в процесс.

SmartKVM



В отличие от традиционной кнопки KVM на мониторе SmartKVM позволяет переключаться между источниками одним нажатием кнопки на клавиатуре. Когда все устройства подключены должным образом, пользователи могут легко переключаться между источниками тройным нажатием кнопки Ctrl.

Кристально чистое изображение с UltraWide



Эти мониторы Philips обеспечивают кристально чистое изображение с разрешением UltraWide Quad HD 3440 x 1440 пикселей. Мониторы оснащены высокопроизводительными панелями с высокой плотностью пикселей и широким углом обзора 178/178, благодаря чему изображения и графика буквально оживают на глазах. Формат UltraWide 21:9 увеличивает производительность, позволяя проводить наглядное сравнение нескольких документов одновременно и с легкостью просматривать таблицы с большим количеством столбцов. Мониторы Philips с кристально чистым изображением подойдут и требовательным к деталям профессионалам, работающим с программами CAD-CAM, и финансистам, имеющим дело с огромными таблицами.

Основные особенности

Веб-камера и микрофон с шумоподавлением



Этот монитор Philips имеет 5-МП веб-камеру, микрофон с шумоподавлением и динамики. Идеальный вариант для работы из дома и совместного выполнения задач на удаленной основе. Эта веб-камера оснащена современными датчиками распознавания лица Windows Hello, которые позволяют легко выполнять вход в устройство всего за пару секунд. Камера обеспечивает дополнительную безопасность использования, поскольку ее можно скрыть, когда она не используется. Микрофон с шумоподавлением и два 5-ваттных динамика помогут четко слышать голоса собеседников.

Регулируемая веб-камера



Оцените новый уровень комфорта во время видеоконференций с этой функцией. Отклоните веб-камеру на 30 градусов назад

или вперед и выберите оптимальное положение перед подключением к общему звонку.

Автокадрирование веб-камеры с ИИ



Эта функция на базе ИИ идеально подходит для видеоконференцсвязи с несколькими участниками. Когда один или несколько человек появляются в кадре веб-камеры, она с помощью ИИ автоматически скорректирует его, чтобы захватить сразу всех участников вызова. А когда они будут покидать кадр, она с помощью ИИ также будет подстраивать его соответствующим образом, что делает это решение идеальным для групповых видеосовещаний.

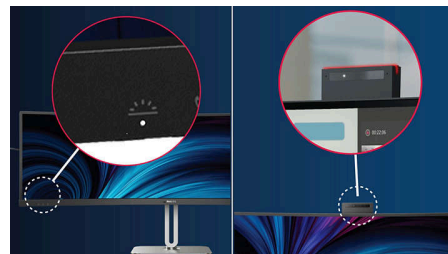
Крючок для наушников



С этой функцией вы сможете без труда хранить наушники. Аккуратно нажмите на крючок сбоку от монитора, чтобы не занимать

место на столе наушниками и аккуратно убирать лишние кабели для поддержания чистоты на рабочем месте.

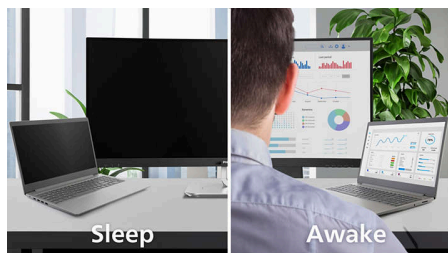
Busylight



Эта функция предназначена для поддержания приватности и оптимальной совместной работы в загруженном офисе. Чтобы окружающие поняли, что вы заняты, просто нажмите кнопку Busylight в нижней части левого меню на рамке монитора, и индикатор на веб-камере загорится красным. Более того, функция Busylight также синхронизируется со статусом в Microsoft Teams.

Основные особенности

PowerSensor 2



Функция PowerSensor 2 монитора позволяет снизить энергопотребление за счет определения того, что пользователи пододвигаются ближе к экрану или отдаляются от него. После переключения параметра OSD на "Пользователь" необходимо настроить параметры в Windows 11 для правильной работы этой функции. После выполнения настроек монитор и подключенный ПК/ноутбук будут выходить из спящего режима, когда кто-то приблизится к нему, и будут переходить в спящий режим, когда кто-то отходит от монитора, что позволит сократить время активного режима работы. Расстояние обнаружения можно изменить с 50, 75, на

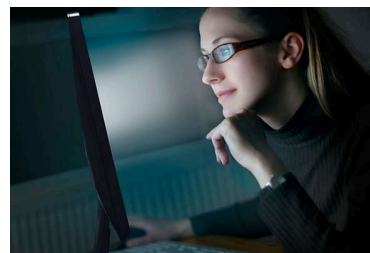
120 см от ноутбука пользователя. Обратите внимание, что должна быть установлена ОС Windows 11.

Thunderbolt™ 4 для гибкой и производительной работы



Этот монитор Philips с док-станцией поддерживает подключение через Thunderbolt 4. Технология Thunderbolt 4 в отличие от мониторов с подключением USB-C обеспечивает чрезвычайно высокую скорость обмена данными, видео высокого разрешения, многоканальную отправку для подключения цепочкой, а также поддержку подачи питания Power Delivery до 100 Вт на внешние устройства.

Технология SoftBlue и панель с низким уровнем синего света



Технология SoftBlue предлагает комфорт для глаз и защиту от долгосрочного вреда здоровью, вызванного длительным воздействием на глаза света синего спектра. Панель с низким уровнем синего света обеспечивает уменьшение света в диапазоне 415–455 нм на более чем 50 %. В результате с технологией SoftBlue нагрузка на глаза становится ниже, и вам будет легче сосредоточиться на просмотре. Более того, технология SoftBlue LED сертифицирована TÜV Rheinland Low Blue Light (аппаратное решение) за эффективное уменьшение синего света.

Характеристики

Изображение/дисплей

Размер панели: 86,36 см/34 дюйма

Формат изображения: 21:9

Тип ЖК-панели: VA, ЖК

Тип подсветки: Система W-LED

Шаг пикселей: 0,23175 x 0,23175 мм

Яркость: 450 nits (SDR), 550 nits (DHR) кд/м²

Цвета дисплея: 1,07 млрд (10 бит)

Цветовая гамма (стандартная): Охват NTSC: 101 %, охват sRGB: 120 %*

Коэфф. контрастности (типич.): 3500:1

SmartContrast: 50 000 000:1

Время отклика (типич.): 4 мс (серый к серому)*

Угол просмотра: 178° (Г) / 178° (В), при C/R > 10

Улучшение изображения: SmartImage

Максимальное разрешение: HDMI: 3440 x 1440 при 100 Гц; DP1.4 / Thunderbolt 4: 3440 x 1440 при 120 Гц*

Рабочая область просмотра: 797,22

(Г) x 333,72 (В) — при радиусе изгиба 1500*

Частота сканирования: 30–190 кГц (Г)/48–120 Гц (В)

sRGB

Дельта E: < 2 (для sRGB)

SoftBlue

Без мерцания

Плотность пикселей: 110 PPI

Покрытие экрана дисплея: Антиблик, жесткость 3H, матовость 25 %

SmartUniformity: 93~105 %

EasyRead

Адаптивная синхронизация

HDR: Поддержка VESA HDR 400

EyeSafe

Подключения

Вход сигнала: HDMI 2.0 x 2, DisplayPort 1.4 x 1, Thunderbolt 4 x 1 (восходящий поток, данные, видео, PD до 100 Вт)

Синхронизация входного сигнала: Раздельная синхронизация, Синхронизация по зеленому

Аудиовход/аудиовыход: Аудиовыход / микрофонный вход (комбо-разъем)

RJ45: Ethernet ЛВС до 2,5 Гбит*, включение по сигналу ЛВС

Выход сигнала: Thunderbolt 4 x1 (нисходящий поток, данные, видео, PD 15 Вт)

HDCP: HDCP 1.4 (HDMI / DisplayPort / Thunderbolt); HDCP 2.2 (HDMI / DisplayPort / Thunderbolt)

HBR3: HBR 3 (DisplayPort / Thunderbolt)

Концентратор USB: USB 3.2, Gen 2 / 10 Гбит/с, восходящий поток: Thunderbolt 4 x 1 (данные), USB-C1 (данные); нисходящий поток: Thunderbolt4 x 1, USB-A X 4 (с 1 для быстрой зарядки В.С 1.2), USB-C2 x 1 (данные, 45 Вт)

Подача питания

Максимальная подача питания: USB до 100 Вт * (5 В/3 А; 7 В/3 А; 9 В/3 А; 10 В/3 А; 12 В/3 А; 15 В/3 А; 20 В/4,8 А)

Версия: USB PD версии 3.0

Комфорт

Встроенные AC: 5 Вт x 2

Совместимость с системой Plug & Play: DDC CI, OC Mac, sRGB, Windows 11 / 10

Удобство пользователя: SmartImage, Вход, Пользователь, Меню, Вкл./выкл. питание, Отключение звука, Handup, Busylight

Языки экранных меню: Португальский

(Бразилия), Чешский, Голландский, Английский, Французский, Финский, Немецкий, Греческий, Венгерский, Итальянский, Японский, Корейский, Португальский, Польский, Русский, Упрощенный китайский, Испанский, Шведский, Традиционный китайский, Турецкий, Украинский

Другие удобства: Замок Kensington, Крепление VESA (100x100 мм), Крючок для наушников

ПО для управления: ПО SmartControl

MultiView: Режим PIP/PBP, Устройства 2x

Встроенная веб-камера: Выдвижная камера 5,0 МП с микрофоном и LED-индикатором (для Windows Hello)

Веб-камера с автокадрированием

Функция наклона веб-камеры: Да, -/+30 градусов

Busylight

KVM: Да (Thunderbolt 4/USB-C1)

С функцией шумоподавления SmartKVM

Подставка

Настройка высоты: 180 миллиметра

Поворотная: -/+180 градусов

Наклон: -5/30 градусов

Характеристики

Мощность

Режим ECO: 26,6 Вт (типич.)

Источник питания: Встроенный, 100 — 240 В перем. тока, 50 — 60 Гц

В выключенном состоянии: 0 Вт с

выключателем переменного тока

В активном режиме: 31,59 Вт (типич.) (метод проверки EnergyStar)

В режиме ожидания: 0,4 Вт (типич.)

LED-индикатор питания: Режим работы — белый, Режим ожидания — белый (мигающий)

Маркировка класса энергоэффективности: F

Размеры

Размеры упаковки в мм (ШхВхГ): 980 x 525 x 188 миллиметра

Изделие без подставки (мм): 807 x 369 x 112 миллиметра

Изделие с подставкой (макс. высота): 807 x 575 x 281 миллиметра

Вес

Изделие с упаковкой (кг): 11,15 кг

Изделие с подставкой (кг): 10,61 кг

Изделие без подставки (кг): 7,85 кг

Условия эксплуатации

Высота: Рабочий режим: +3658 м, бездействие: +12 192 м

Диапазон температур (эксплуатация): 0–40 °C °C

Относительная влажность: 20–80 %

Диапазон температур (хранение): -20–

60 °C °C

Среднее время между отказами

(экспериментально): 70 000 ч (без подсветки)

Забота об окружающей среде

Окружающая среда и электроэнергия:

PowerSensor 2*, LightSensor, Energy Star, EPEAT*, RoHS

Доля переработанного пластика: 85 % + OBP 5 %

Упаковка пригодна для вторичной переработки: 100 %

Специфические вещества: Не содержит ртуть, Не содержит ПВХ/бромсодержащий антипирен

Соответствие стандартам

Подтверждение соответствия нормативам:

CB, Маркировка CE, TUV/GS, TUV Ergo, Сертификация TCO, EAC, EЭС RoHS, MEPS, UKCA, ЭМП, FCC, ICES-003, EPA, eyesafe® CERTIFIED 2.0, TÜV Rheinland Low Blue Light (аппаратное решение)

Гарантия: 5 лет

Корпус

Отделка: Текстура

Основание: Серебряный

Фронтальная рамка: Угольно-черный

Задняя панель: Угольно-черный

Комплект поставки

Кабели: Кабель HDMI, кабель DisplayPort, кабель TBT4, кабель питания

Монитор с подставкой

Пользовательская документация

* Радиус изгиба дисплея в мм

* Время отклика соответствует значению SmartResponse

* Охват NTSC на основе CIE1976, охват sRGB на основе CIE1931

* Общий доступ к экрану, потоковая передача видео и аудио через Интернет могут снизить скорость сетевого подключения. Общее качество видео и аудио зависит от используемого оборудования, пропускной способности сети и скорости подключения.

* Обратите внимание, что разрешение и частота обновления при шлейфовом соединении через Thunderbolt 4 зависят от конфигурации входного разъема. Следующие конфигурации описывают возможные значения разрешения и соответствующие битрейты: 1. Вход/выход Thunderbolt: Разрешение: 3440x1440 при 75 Гц, 8 бит USB: USB 3.2 Gen 2, 10G 2. 2. Вход/выход Thunderbolt: Разрешение: 3440x1440 при 100 Гц, 8 бит USB: USB 3.2 Gen 1, 5G 3. 3. Вход/выход Thunderbolt: Разрешение: 3440x1440 при 120 Гц, 8 бит USB: USB 2.0 Эти конфигурации зависят от параметров определенного входного разъема Thunderbolt 4 и следовательно могут различаться.

* В случае если подключение Ethernet кажется медленным, войдите в экранное меню и выберите более высокий битрейт, который поддерживает LBC-подключение скоростью до 2,5 Гбит.

* Обратите внимание, что PowerSensor 2 функционирует только на системах Windows 11. При активном PowerSensor 2 WAL означает блокировку при отходе от монитора, а WOA — функцию пробуждения при приближении к нему.

* При расчете энергоэффективности PowerSensor показатели USB и Power Delivery не учитываются.

* Стандарт EPEAT действителен только в странах, в которых зарегистрированы продукты Philips. Для получения информации о регистрации в вашей стране посетите веб-сайт <https://www.epeat.net/>.

* 5-летняя гарантия является ограниченной гарантией, предоставляемой по инициативе производителя. Она применяется только в странах, указанных в списке на странице <https://www.philips.co.uk/c-e/so/monitors/tco-certified-edge>. Она предоставляется потребителям в дополнение (а не вместо) к их законным правам согласно применимому местному законодательству. Для корпоративных/профессиональных конечных пользователей применяются условия ограниченной гарантии от производителя.

* Продукты и аксессуары, представленные на данной листовке, могут различаться в зависимости от страны и региона.

* Внешний вид монитора может отличаться от представленных изображений.

