

PHILIPS

EVNIA



Moniteur gaming Full HD

Fast IPS Gaming monitor

Evnia 3000

24 (diag. 23,8" / 60,5 cm)

1920 x 1080 (Full HD)



24M2N3201A

Élargissez vos horizons de gaming

Ce moniteur 180 Hz Fast IPS vous permet de jouer avec précision et rapidité. Vous profitez d'images de qualité HDR nettes et d'une résolution Full HD, pour une expérience de jeu exceptionnelle.

Spécialement conçu pour les joueurs

- Mode de jeu SmartImage optimisé pour les joueurs
- Enceintes stéréo intégrées pour du pur multimédia
- Mode LowBlue et affichage anti-scintillement préservant les yeux
- Touche de menu EasySelect pour accéder rapidement au menu à l'écran
- Smart Crosshair : visez mieux et amusez-vous plus
- La base Super Ergo vous fait gagner en ergonomie

Construit pour des actions rapides

- Fréquence de rafraîchissement de 180 Hz pour une image saisissante, d'une fluidité extrême
- Réponse ultra-rapide de 0,5 ms pour une image nette et un gameplay fluide
- Écran Fast IPS : pour jouer avec rapidité et clarté
- La faible latence réduit le temps de réponse entre les périphériques et le moniteur

Des visuels immersifs

- Écran Full HD 16/9 pour des images nettes et détaillées
- HDR (High Dynamic Range) pour des images plus réalistes, aux couleurs plus intenses

Points forts

Gaming 180 Hz



À vous les compétitions et les parties intenses. Vous exigez une qualité d'image ultra-fluide et sans latence. Ce moniteur rafraîchit l'image à l'écran jusqu'à 180 fois par seconde, soit nettement plus rapidement qu'un écran standard. Lorsque la fréquence d'images est trop basse, les ennemis peuvent apparaître de manière saccadée à l'écran, ce qui en fait des cibles difficiles à atteindre. Avec une fréquence d'images de 180 Hz, ces images manquantes apparaissent à l'écran. Les mouvements de vos ennemis s'affichent de manière extrêmement fluide et vous pouvez les cibler facilement. Avec sa très faible latence et l'absence de déchirure de l'image, cet écran Philips est votre partenaire de jeu idéal.

Faible latence



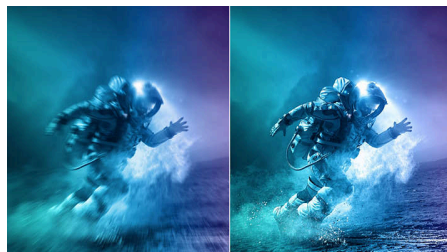
La latence est le temps qui s'écoule entre la réalisation d'une action sur les périphériques connectés et son affichage à l'écran. Une faible latence réduit le temps de réponse par le moniteur d'une commande exécutée à partir d'un périphérique. Elle améliore considérablement le gameplay des jeux vidéo demandant de la réactivité, ce qui est particulièrement important pour les jeux rapides et compétitifs.

Réponse rapide Smart MBR de 0,5 ms.



L'écran Philips Evnia avec Smart MBR de 0,5 ms élimine efficacement le flou de mouvement et les traînées. Il affiche une image plus nette et précise, pour une meilleure expérience de jeu. Les actions rapides et les transitions spectaculaires sont fluides. Idéal pour les jeux immersifs et rapides.

Fast IPS



Cette fonction est conçue pour les jeux pleins d'action. En plus d'offrir une expérience de jeu nette, elle s'associe à merveille aux fréquences d'images élevées. Résultat : des images claires à la qualité exceptionnelle.

Écran Full HD 16/9



La qualité de l'image a une importance capitale. Les écrans classiques sont de bonne qualité, mais vous attendez plus. Cet écran Full HD offre une résolution de 1 920 x 1 080. Il offre un rendu

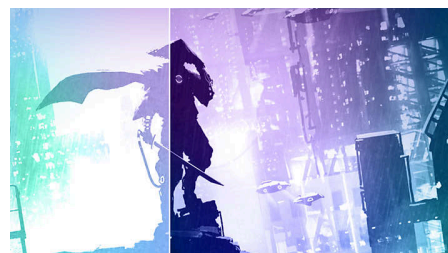
fidèle des images grâce à une précision des détails allée à une luminosité élevée, à un contraste incroyable et à des couleurs réalistes.

HDR (High Dynamic Range)



La technologie HDR (High Dynamic Range) transforme votre expérience visuelle. Avec une luminosité époustouflante, un contraste incomparable et des couleurs captivantes, les images prennent vie sous vos yeux, avec des tons sombres plus profonds et plus nuancés. Toute la palette s'est étendue, avec des couleurs encore jamais vues sur un écran, pour une expérience visuelle qui comble les sens et éveille les émotions !

SmartContrast



SmartContrast est une technologie Philips qui analyse le contenu que vous affichez en ajustant automatiquement les couleurs et en contrôlant l'intensité du rétroéclairage de façon à améliorer le contraste. Elle permet ainsi d'obtenir des images et vidéos numériques de meilleure qualité et de mieux apprécier les jeux vidéo aux tonalités sombres. En mode Économie, le contraste et le rétroéclairage sont ajustés pour un affichage optimal des applications de bureau courantes avec une consommation d'énergie réduite au minimum.



Points forts

Mode LowBlue et affichage anti-scintillement



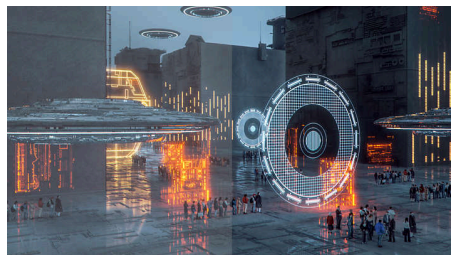
Notre mode LowBlue et notre technologie anti-scintillement ont été développés pour réduire la fatigue oculaire et mentale souvent causées par de longues heures devant un moniteur.

Touche de menu EasySelect



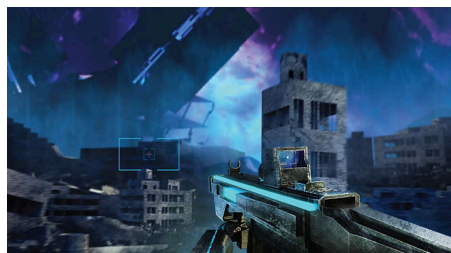
La touche de menu EasySelect est discrètement placée pour vous permettre de régler rapidement et facilement les paramètres du moniteur dans le menu affiché à l'écran.

Mode de jeu SmartImage



Le nouvel écran spécial jeu de Philips offre un menu pensé pour les joueurs proposant différentes options adaptées. Le mode « FPS » (Jeu de tir à la première personne) améliore les thèmes sombres dans les jeux, ce qui vous permet de mieux voir les objets cachés dans les zones sombres. Le mode « Racing » (Course) améliore le temps de réponse, intensifie les couleurs et adapte l'image. Le mode « RTS » (Stratégie en temps réel) bénéficie d'un mode SmartFrame spécial qui permet de mettre en valeur certaines zones et d'ajuster la taille et l'image. Les options Gamer 1 et 2 (joueur 1 et 2) vous permettent de sauvegarder des réglages personnalisés selon les jeux, pour des performances optimales.

Smart Crosshair



La couleur du viseur est réglée par défaut. Lorsque la fonction Smart Crosshair est activée, il prend une couleur complémentaire à celle de

l'arrière-plan. Smart Crosshair améliore la précision de la visée pour vous permettre de repérer plus facilement les ennemis.

Base Super Ergo



La SmartErgoBase est une base de moniteur offrant le confort d'un affichage ergonomique et un système de gestion des câbles. La base peut pivoter, s'incliner et tourner selon différents angles pour un confort maximal. Elle est réglable de manière à assurer une hauteur de visualisation optimale, ce qui réduit la fatigue physique résultant d'une longue journée de travail, tandis que le système de gestion des câbles libère de l'espace, pour un bureau rangé et professionnel.

Enceintes stéréo intégrées



Deux enceintes stéréo de haute qualité intégrées au moniteur. Selon le modèle et le design, elles sont visibles en façade, ou invisibles avec diffusion vers le sol, le haut ou l'arrière, etc.

Caractéristiques

Image/affichage

Taille de la dalle: 23,8 pouces+ / 60,5 cm+
Format d'image: 16/9
Type d'écran LCD: Fast IPS
Type de rétroéclairage: Système W-LED
Pas de masque: 0,2745 x 0,2745 mm
Luminosité: 300 cd/m²
Couleurs d'affichage: 16,7 M
Gamme de couleurs (type): Adobe RGB 88 %, DCI-P3 : 93 %, sRGB : 126 %, NTSC 113 %*
Niveau de contraste (standard): 1000/1
SmartContrast: Mega Infinity DCR
Temps de réponse (standard): 1 ms (gris à gris)*
Angle de visualisation: 178° (H) / 178° (V), Rapport de contraste > 10
Amélioration de l'image: Jeu SmartImage
Résolution maximale: 1920 x 1080 à 180 Hz (HDMI/DP)
Zone de visualisation efficace: 527,04 (H) x 296,46 (V) mm
Fréquence de balayage: 30-200 kHz (H) / 48-180 Hz (V)
sRGB
Aucun scintillement
Densité de pixels: 92,56 ppi
Mode LowBlue
Revêtement de l'écran: Antireflet, 3H, voile 25 %
Faible latence
EasyRead
Synchronisation adaptative
HDR: HDR 10 pris en charge
Smart Crosshair
Smart MBR: 0,5 ms*
Shadow Boost

Connectivité

Entrée de signal: 2 ports HDMI 2.0, 1 port DisplayPort 1.4
Entrée de sync: Synchronisation séparée
Audio (entrée/sortie): Sortie audio
HDCP: HDCP 1.4 (HDMI/DP) ; HDCP 2.2 (HDMI/DP)

Pratique

Haut-parleurs intégrés: 2 x 2 W
Compatibilité Plug & Play: DDC/CI, Mac OS X, sRGB, Windows 11/10
Confort d'utilisation: Marche/arrêt, Menu/OK, Entrée/Haut, Paramètres de jeu / Bas, Jeu SmartImage / Retour

Langues OSD: Portugais brésilien, Tchèque, Néerlandais, Anglais, Finnois, Français, Allemand, Grec, Hongrois, Italien, Japonais, Coréen, Polonais, Portugais, Russe, Espagnol, Chinois simplifié, Suédois, Turc, Chinois traditionnel, Ukrainien
Autres fonctionnalités: Verrou Kensington, Fixation VESA (100 x 100 mm)

Socle

Réglage en hauteur: 130 millimètre
Pivotant: +/- 90°
Pivotant: -/+ 30 degrés
Inclinaison: -5/20 degrés

Alimentation

Alimentation: Interne, 100-240 V CA, 50-60 Hz
Mode d'arrêt: 0,3 W (typ.)
En mode de fonctionnement: 18,7 W (typ.)
Mode veille: 0,5 W (typ.)
Voyant d'alimentation: Fonctionnement - blanc, Mode veille - blanc (clignotant)
Classe énergétique: E

Dimensions

Emballage en mm (l x H x P): 730 x 420 x 188 millimètre
Produit sans support (mm): 540 x 325 x 55 millimètre
Produit avec support (hauteur maximale): 540 x 515 x 261 millimètre

Poids

Produit avec emballage (kg): 7,38 kg
Produit avec support (kg): 4,56 kg
Produit sans support (kg): 2,76 kg

Conditions de fonctionnement

Altitude: Fonctionnement : +3 658 m (12 000 pieds), arrêt : +12 192 m (40 000 pieds)
Température de fonctionnement: 0 °C à 40 °C
MTBF: 50 000 (hors rétroéclairage) heure(s)
Taux d'humidité relative: 20 % - 80 %
Température de stockage: -20 °C à 60 °C

Développement durable

Environnement et énergie: LUSD
Emballage recyclable: 100 %
Plastiques issus d'un recyclage post-consommation: 35 %*

Conformité et normes

Approbations de conformité: CB, Marquage « CE », TUV/ISO9241-307, TUV-BAUART, EAC, RoHS UEEA, UKCA, EMF, FCC, ICES-003

Boîtier

Couleur: Blanc
Finition: Texturé

Contenu de l'emballage

Câbles: Câble HDMI, câble DisplayPort, cordon d'alimentation
Moniteur avec pied
Manuel d'utilisation



* Pour des performances optimales, assurez-vous que votre carte graphique prend en charge la résolution et la fréquence de rafraîchissement maximales de cet écran Philips.

* Temps de réponse égal à SmartResponse

* Le Smart MBR permet de régler la luminosité pour réduire le flou, de sorte que la luminosité ne puisse pas être ajustée lorsque l'outil Smart MBR est activé. Pour réduire le flou de mouvement, le rétroéclairage LED offre un stroboscope synchronisé avec le rafraîchissement de l'écran, ce qui peut provoquer un changement de luminosité notable.

* Le Smart MBR est un mode optimisé pour les jeux. L'activation du Smart MBR peut provoquer un scintillement perceptible de l'écran. Il est recommandé de désactiver cette fonction lorsque vous n'utilisez pas la fonction de jeu.

* Couverture Adobe RGB et DCI-P3 basée sur la norme CIE 1976, espace sRGB basé sur la norme CIE 1931, espace NTSC basé sur la norme CIE 1976.

* Ce moniteur s'inscrit pleinement dans une démarche de développement durable : la base et le support de casque sont fabriqués avec 35 % de plastique recyclé.

* Les produits et accessoires répertoriés dans cette brochure sont sujets à variation selon les pays et les régions.

* L'apparence du moniteur peut différer de l'illustration.