

# PHILIPS

Moniteur WQHD avec  
Thunderbolt™ 4

Curved Business monitor

Série 6000

34" (86,36 cm)

3440 x 1440 (WQHD)

34B2U6603CH



## Un flux de travail plus efficient avec webcam rétractable

Ce moniteur vous fait découvrir la connectivité ultra-rapide. Avec son port Thunderbolt 4, sa fonction Smart KVM et sa certification Display HDR 400, il offre une alimentation, la possibilité de basculer entre les sources et de superbes images, le tout dans un seul moniteur.

### **Thunderbolt™ 4 pour une flexibilité et des performances optimales**

- Connexion Thunderbolt™ 4 : pour une connectivité ultra-rapide

### **Qualité d'image exceptionnelle**

- L'écran VA affiche des images impressionnantes avec un grand angle de vue
- DisplayHDR 400 pour des images exceptionnelles, plus réalistes

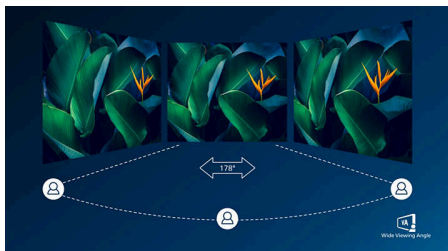
### **Conçu pour votre mode de travail**

- Des images UltraWide CrystalClear QHD 3 440 x 1 440 pixels
- PowerSensor 2 : pour une efficacité énergétique optimisée
- Technologie SoftBlue apportant un confort visuel
- Webcam conçue pour la collaboration avec micro à réduction de bruit.
- Écran incurvé pour une expérience plus immersive
- Busylight : pour définir votre statut d'activité
- Crochet pour écouteurs : pour un rangement personnalisable
- SmartKVM : pour basculer facilement entre les sources.

### **Qualité d'image exceptionnelle**

## Points forts

### Écran VA



Grâce à sa technologie d'alignement vertical multi-domaine avancé, l'écran LED VA Philips vous offre des niveaux de contraste statique extrêmement élevés, pour des images éclatantes. Bien que parfaitement adapté aux applications de bureau standard, ce sont les photos, la navigation sur le Web, les films, les jeux et les applications graphiques exigeantes qui le révèlent. Sa technologie de gestion optimisée des pixels permet un très grand angle de vue de 178/178 degrés, pour des images ultra-nettes.

### DisplayHDR 400



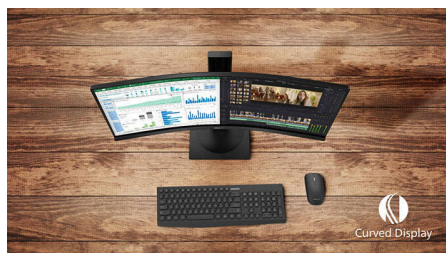
La norme DisplayHDR 400 certifiée par VESA offre une expérience d'un tout autre niveau qu'avec un moniteur SDR classique. Contrairement à d'autres écrans « compatibles HDR », un écran véritablement DisplayHDR 400 produit des niveaux de luminosité, de couleurs et de contraste exceptionnels. Grâce à la gradation globale et à une luminosité minimale de 400 nits, les images prennent vie, avec de magnifiques détails lumineux et des noirs plus profonds et plus nuancés. Toute la palette s'est étendue, avec des couleurs à la richesse inégalée, pour une expérience visuelle qui comble les sens.

### Rafraîchissement rapide de 120 Hz



Pour des performances gaming et vidéo d'exception, exigez une image ultra-fluide et sans latence. Ce moniteur Philips rafraîchit l'image à l'écran jusqu'à 120 fois par seconde, ce qui le rend beaucoup plus rapide qu'un écran standard. Lorsque la fréquence d'images est trop basse, les ennemis peuvent apparaître de manière saccadée à l'écran et deviennent ainsi des cibles difficiles à atteindre. Avec une fréquence d'images de 120 Hz, les images manquantes apparaissent à l'écran. Les mouvements de vos ennemis s'affichent de manière extrêmement fluide et vous pouvez les cibler facilement.

### Écran incurvé



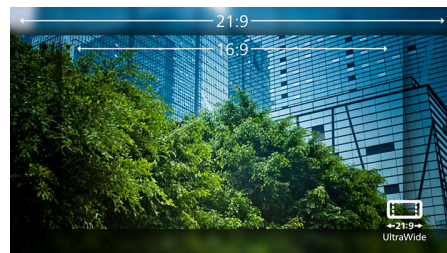
Les moniteurs de bureau sont destinés à un usage personnel, ce qui rend un design courbe parfaitement adapté. L'écran incurvé offre une immersion subtile et agréable en vous plaçant au centre du bureau.

### SmartKVM



Contrairement à un commutateur KVM intégré classique pour moniteurs, le SmartKVM permet de basculer entre les sources d'une simple pression sur une touche de votre clavier. Lorsque tous les périphériques sont correctement connectés, vous pouvez passer facilement d'une source à une autre en appuyant trois fois sur la touche Ctrl.

### Images UltraWide CrystalClear



Ces moniteurs Philips offrent des images UltraWide CrystalClear Quad HD 3 440 x 1 440 pixels. Équipés de dalles hautes performances offrant une grande densité de pixels et un grand angle de vue de -178/+178 degrés, ces nouveaux moniteurs donnent vie à vos images et graphismes. Leur format 21/9 UltraWide vous permet d'augmenter votre productivité en facilitant les comparaisons directes et l'affichage des différentes colonnes des feuilles de calcul. Que vous soyez un professionnel exigeant à qui il faut des informations détaillées pour ses solutions de CAO et FAO ou un spécialiste de la finance travaillant sur d'énormes feuilles de calcul, les écrans Philips affichent des images de qualité CrystalClear.

## Points forts

### Webcam et micro à réduction de bruit



Idéal pour le télétravail et la collaboration à distance, ce moniteur Philips est équipé d'une webcam 5 MP intégrée, d'un micro à réduction de bruit et de haut-parleurs. Il intègre des capteurs avancés qui fonctionnent avec la reconnaissance faciale Windows Hello, ce qui vous permet de vous connecter à vos appareils Windows en moins de 2 secondes. Pour plus de confidentialité, le bouton physique de marche/arrêt permet de désactiver la webcam lorsqu'elle n'est pas utilisée. Le micro à réduction de bruit et les deux haut-parleurs intégrés de 5 W assurent des communications limpides.

### Webcam réglable



Améliorez votre confort pendant les visioconférences grâce à cette fonctionnalité. La webcam présente une plage de réglage de 30 degrés en avant et en arrière permettant aux

participants d'assister à des réunions en tout confort, dans la posture qui leur convient le mieux.

### Cadrage automatique de la webcam optimisé par l'IA



Cette fonction optimisée par l'IA est idéale pour des visioconférences de groupe. Lorsqu'une ou plusieurs personnes se placent dans le champ de la webcam, le cadrage s'ajuste automatiquement grâce à la fonction optimisée par l'IA et le zoom fait en sorte d'intégrer tous les membres de l'équipe. Et inversement, lorsque des participants quittent le champ de la webcam, le cadrage s'adapte en conséquence. Une solution idéale pour les longues réunions et les appels d'équipe.

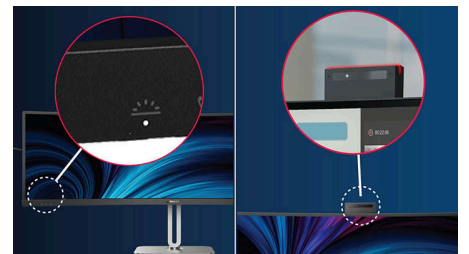
### Crochet pour écouteurs



Cet aménagement facilite au maximum le rangement des écouteurs. Tirez doucement sur le crochet situé sur le côté du moniteur : votre

bureau sera bien rangé et vous disposerez d'une solution pratique de gestion des câbles pour votre espace de travail.

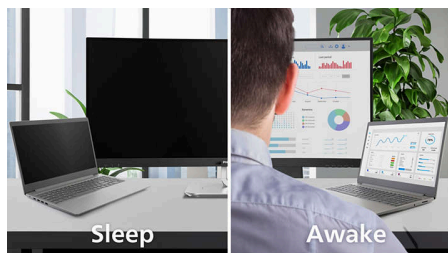
### Busylight



Cette fonctionnalité permet de travailler en solo et de collaborer de façon optimale dans un espace professionnel très fréquenté. Pour indiquer qu'il ou elle est occupé-e, il suffit à l'utilisateur ou à l'utilisatrice d'appuyer sur la touche de raccourci Busylight située dans le menu inférieur gauche du cadre du moniteur. Le voyant de la webcam devient alors rouge. En outre, la fonctionnalité Busylight peut également se synchroniser avec le statut dans Microsoft Teams.

# Points forts

### PowerSensor 2



La fonction PowerSensor 2 de ce moniteur réduit la consommation d'énergie en détectant lorsque des utilisateurs se rapprochent et s'éloignent de l'écran. Après avoir réglé l'affichage à l'écran sur « User » (Utilisateur), il est nécessaire de définir les réglages de Windows 11 pour que cette fonction marche correctement. Lorsque des réglages sont effectués, le moniteur et le PC/l'ordinateur portable connecté s'allument lorsque quelqu'un s'approche et se mettent en veille lorsque quelqu'un s'éloigne, ce qui permet de réduire efficacement la durée d'utilisation. La distance de détection peut être choisie entre 50,

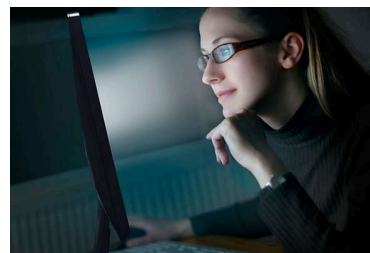
75 et 120 cm par rapport à l'ordinateur portable de l'utilisateur. Veuillez noter que Windows 11 doit être installé.

### Thunderbolt™ 4 pour une flexibilité et des performances optimales



Ce moniteur avec station d'accueil Philips est équipé d'un connecteur Thunderbolt 4. Contrairement aux moniteurs USB-C conventionnels, la technologie Thunderbolt 4 permet un transfert de données ultra-rapide, prend en charge la vidéo haute résolution, offre un transport multi-flux pour une configuration en série et fournit jusqu'à 100 W d'alimentation aux périphériques externes.

### Technologie SoftBlue avec dalle à lumière bleue réduite



La technologie SoftBlue améliore le confort visuel et protège contre les effets néfastes d'une exposition prolongée à la lumière bleue sur la santé. Grâce à la dalle à lumière bleue réduite, le rapport entre la lumière émise par l'écran dans la plage de 415-455 nm et l'émission de l'écran de 400-500 nm est abaissé à moins de 50 %. Par conséquent, la technologie SoftBlue offre un confort visuel optimal, réduit la fatigue oculaire et favorise une mise au point durable. En outre, la technologie LED SoftBlue est testée et certifiée Faible lumière bleue TÜV Rheinland (solution matérielle) pour sa réduction efficace des émissions de lumière bleue.

## Caractéristiques

### Image/affichage

Taille de la dalle: 34 pouces / 86,36 cm

Format d'image: 21:9

Type d'écran LCD: LCD VA

Type de rétroéclairage: Système W-LED

Pas de masque: 0,23175 x 0,23175 mm

Luminosité: 450 nits (SDR), 550 nits (DHR) cd/m<sup>2</sup>

Couleurs d'affichage: 1,07 milliard de couleurs (10 bits)

Gamme de couleurs (type): Espace NTSC : 101 %, espace sRGB : 120 %\*

Niveau de contraste (standard): 3 500:1

SmartContrast: 50 000 000/1

Temps de réponse (standard): 4 ms (gris à gris)\*

Angle de visualisation: 178° (H) / 178° (V),

Rapport de contraste > 10

Amélioration de l'image: SmartImage

Résolution maximale: HDMI : 3440 x 1440 à 100 Hz ; DP1.4/Thunderbolt 4 : 3440 x 1440 à 120 Hz\*

Zone de visualisation efficace: 797,22

(H) x 333,72 (V) - à une courbure de 1 500 R\*

Fréquence de balayage: 30-190 kHz (H) / 48-120 Hz (V)

sRGB

Delta E: < 2 (pour sRGB)

SoftBlue

Aucun scintillement

Densité de pixels: 110 PPI

Revêtement de l'écran: Antireflet, 3H, voile 25 %

SmartUniformity: 93 ~ 105 %

EasyRead

### Synchronisation adaptative

HDR: Prise en charge de VESA HDR 400

EyeSafe

### Connectivité

Entrée de signal: 2 HDMI 2.0, 1 DisplayPort 1.4, 1 Thunderbolt 4 (en amont, données, vidéo, PD jusqu'à 100 W)

Entrée de sync.: Synchronisation séparée, Synchronisation (vert)

Audio (entrée/sortie): Prise jack combinée sortie audio / entrée micro

RJ45: LAN Ethernet jusqu'à 2,5 G\*, Wake on LAN

Sortie de signal: 1 Thunderbolt 4 (en aval, données, vidéo, PD 15 W)

HDCP: HDCP 1.4

(HDMI/DisplayPort/Thunderbolt), HDCP 2.2 (HDMI/DisplayPort/Thunderbolt)

HBR3: HBR 3 (DisplayPort/Thunderbolt)

Concentrateur USB: USB 3.2

Génération 2/10 Gbit/s, en amont :

1 Thunderbolt 4 (données), USB-C1 (données) ; en aval : 1 Thunderbolt 4, 4 USB-A (avec 1 recharge rapide B.C 1.2), 1 USB-C2 (données, 45 W)

### Power Delivery

Puissance max. fournie: USB jusqu'à 100 W\*

(5 V/3 A, 7 V/3 A, 9 V/3 A, 10 V/3 A, 12 V/3 A, 15 V/3 A, 20 V/4,8 A)

Version: USB PD version 3.0

### Pratique

Haut-parleurs intégrés: 5 W x 2

Compatibilité Plug & Play: DDC/CI, Mac OS, sRGB, Windows 11/10

Confort d'utilisation: SmartImage, Entrée, Utilisateur, Menu, Marche/arrêt, Désactiv. son, Mains libres, Busylight

Langues OSD: Portugais brésilien, Tchèque, Néerlandais, Anglais, Français, Finnois, Allemand, Grec, Hongrois, Italien, Japonais, Coréen, Portugais, Polonais, Russe, Chinois simplifié, Espagnol, Suédois, Chinois traditionnel, Turc, Ukrainien

Autres fonctionnalités: Verrou Kensington, Fixation VESA (100 x 100 mm), Tours d'oreille pour écouteurs

Logiciel de commande: SmartControl

Affichage multi-vues: Mode PiP/PbP, 2 appareils

Webcam intégrée: Webcam rétractable 5 mégapixels avec micro et indicateur LED

Webcam avec cadrage automatique

Fonction d'inclinaison de la webcam: Oui, -/+ 30 degrés

Busylight

KVM: Oui (Thunderbolt 4/USB-C1)

Réduction de bruit

SmartKVM

### Socle

Réglage en hauteur: 180 millimètre

Pivotant: -/+ 180 degrés

Inclinaison: -5/30 degrés



# Caractéristiques

## Alimentation

Mode ECO: 26,6 W (consommation type)

Alimentation: intégrée, 100-240 V CA, 50-60 Hz

Mode d'arrêt: 0 W avec l'interrupteur secteur

En mode de fonctionnement: 31,59 W

(consommation type) (Méthode de test EnergyStar)

Mode veille: 0,4 W (consommation type)

Voyant d'alimentation: Fonctionnement - blanc,

Mode veille - blanc (clignotant)

Classe énergétique: F

## Dimensions

Emballage en mm (l x H x P):

980 x 525 x 188 millimètre

Produit sans support (mm):

807 x 369 x 112 millimètre

Produit avec support (hauteur maximale):

807 x 575 x 281 millimètre

## Poids

Produit avec emballage (kg): 11,15 kg

Produit avec support (kg): 10,61 kg

Produit sans support (kg): 7,85 kg

## Conditions de fonctionnement

Altitude: Fonctionnement : +3 658 m

(12 000 pieds), arrêt : +12 192 m (40 000 pieds)

Température de fonctionnement: 0 °C à 40 °C

Taux d'humidité relative: 20 % - 80 %

Température de stockage: -20 °C à 60 °C

MTBF (avec démonstration): 70 000 h (hors rétro-éclairage)

## Développement durable

Environnement et énergie: PowerSensor 2\*, LightSensor, Energy Star, EPEAT\*, LUSD

Plastiques issus d'un recyclage post-

consommation: 85 % + 5 % OBP

Emballage recyclable: 100 %

Substances spécifiques: Sans mercure, Boîtier sans PVC ni BFR

## Conformité et normes

Approbations de conformité: CB, Marquage

« CE », TUV/GS, TUV Ergo, Certifié TCO, EAC,

RoHS UEEA, MEPS, UKCA, EMF, FCC, ICES-003,

EPA, CERTIFIÉ Eyesafe® 2.0, Faible lumière bleue TÜV Rheinland (solution matérielle)

Garantie: 5 ans

## Boîtier

Finition: Texture

Pied: Argent

Châssis avant: Anthracite

Capot arrière: Anthracite

## Contenu de l'emballage

Câbles: Câble HDMI, câble DisplayPort,

câble TBT4, cordon d'alimentation

Moniteur avec pied

Manuel d'utilisation

\* Rayon de l'arc de la courbure de l'écran en mm

\* Temps de réponse égal à SmartResponse

\* Espace NTSC basé sur CIE 1976, espace sRGB basé sur CIE 1931

\* Les activités telles que le partage d'écran et le streaming vidéo et audio sur Internet peuvent avoir un impact sur les performances du réseau. Votre matériel et la bande passante du réseau déterminent la qualité globale audio et vidéo.

\* Veuillez noter que les résolutions et les fréquences de rafraîchissement d'une connexion en série via Thunderbolt 4 dépendent de la configuration d'entrée. Les configurations suivantes illustrent les résolutions possibles et les vitesses de transfert de données associées :  
1. Entrée/sortie Thunderbolt : résolution : 3440 x 1440 à 75 Hz, USB 8 bits : USB 3.2 Génération 2, 10 G 2. 2. Entrée/sortie Thunderbolt : résolution : 3440 x 1440 à 100 Hz, USB 8 bits : USB 3.2 Génération 1, 5 G 3. Entrée/sortie Thunderbolt : résolution : 3440 x 1440 à 120 Hz, 8 bits USB : USB 2.0. Ces configurations dépendent des paramètres Thunderbolt 4 spécifiques et peuvent donc varier.

\* Si votre connexion Ethernet semble fonctionner lentement, accédez au menu et sélectionnez une vitesse de données plus élevée prenant en charge un débit LAN de 2,5 G.

\* Veuillez noter que le PowerSensor 2 ne fonctionne qu'avec Windows 11. Lorsque PowerSensor 2 est activé, WAL signifie Walk Away Lock et WOA signifie Wake On Approach.

\* Les modes USB et Power Delivery sont exclus du calcul des économies d'énergie apportées par PowerSensor.

\* Le classement EPEAT est uniquement valable dans les pays où Philips enregistre le produit. Visitez le site <https://www.epeat.net/> pour savoir si le produit est enregistré dans votre pays.

\* La garantie de 5 ans est une garantie volontairement limitée par le fabricant. Elle s'applique uniquement aux pays répertoriés sur cette page <https://www.philips.co.uk/c-e-so/monitors/tco-certified-edge>. Les consommateurs peuvent en bénéficier en plus de leurs droits légaux en vertu des lois nationales en vigueur, sans les affecter. Pour les utilisateurs finaux non-consommateurs (entreprises/professionnels), seules les conditions de la garantie limitée du fabricant s'appliquent.

\* Les produits et accessoires répertoriés dans cette brochure sont sujets à variation selon les pays et les régions.

\* L'apparence du moniteur peut différer de l'illustration.

