

PHILIPS

sonicare



フィリップス ソニッケアー コードレスパワーフロッサー 2000

Sonicare Cordless Power Flosser 2000

ジェット水流で歯間の食べかす・歯垢をスッキリ除去

3段階の強さ設定で、お好みの強さを選べます

簡単に注水&清潔に保てる

防水加工で水場や浴室でも使用可能



HX3822/11

ジェット水流で歯間の食べかす・歯垢をスッキリ除去 手軽に使えてお手入れしやすいコードレスモデル 歯の間を徹底クリーニング

日本の歯科医・歯科衛生士の使用率No.1の口腔洗浄器ブランド、フィリップス ソニッケアー*1。ソニッケアーコードレスパワーフロッサー2000は、ジェット水流で歯間の食べかす・歯垢をスッキリ除去します。電動歯ブラシと合わせてお使いいただくことでお口全体をきれいにします。3段階の強さから選択可能、さらにタンク部分を取り外して洗えて清潔に保つことができます。
*1 POHC 2024 Dental Professional Tracking Research調べ
■防水機能を保つため、充電時以外は本体の電源コネクタ受部のカバーを閉じてください

簡単かつ便利

- タンク部分を取り外して、簡単に注水&使用後にも清潔に保てる
- USB充電ケーブルを接続し、省スペースで充電可能
- 使い方は簡単
- ジェット水流で歯間の食べかす・歯垢をスッキリ除去
- 磨きにくい部分や矯正器具の歯垢や汚れも除去

一人ひとりに合ったブラッシング

- 3段階の強さ設定で、お好みの強さを選べます
- 360度回転するノズルで届きにくい場所にも使いやすい

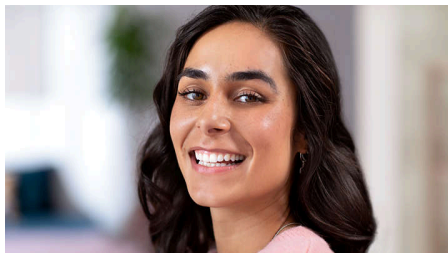
Sonicare Cordless Power Flosser 2000

フィリップス ソニックアー コードレスパワーフロッサー 2000

HX3822/11

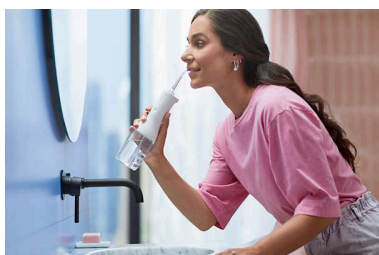
特長

矯正器具周辺にも使える



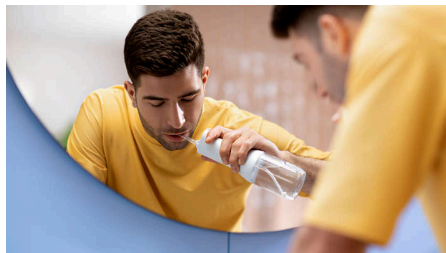
歯ブラシでは磨きにくい部分や、フロスではケアが難しい矯正器具周辺の汚れにもお使いいただけます。

使い方は簡単



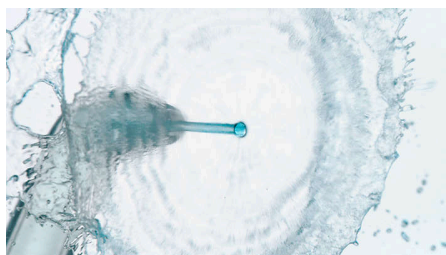
ノズルの先端を歯の間に当て、歯ぐきに沿ってスライドさせながら使います。当てるだけで歯間をしっかりと効果的に洗浄できます。

360度回転するノズル



ノズルが360度回転するため、本体をどの向きに持っても届きにくい場所まで洗浄できます。

ジェット水流で歯間の汚れを除去



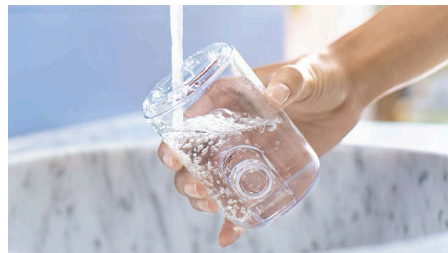
スタンダードノズルを搭載し、ジェット水流で歯間の食べかす・歯垢を気になるところにピンポイントでスッキリ除去します。

3段階の強さ設定



3段階からお好みの強さを選び、初心者でも安心して強さ調節ができます。

簡単に注水&清潔に保てる



約250mlの水タンクには60秒の洗浄に十分な水が入ります。水はタンクを取り外して注水するか、サイドの注水口から補充可能です。タンク内も洗えるため、衛生的に保つことができます。

USB充電ケーブルで充電



USB充電ケーブルを接続し充電が可能です。充電器台がないため、省スペースで充電できます。（防水機能を保つため、充電時以外は本体の電源コネクタ受部カバーを閉じてください）

Sonicare Cordless Power Flosser 2000

フィリップス ソニックアー コードレスパワーフロッサー 2000

HX3822/11

仕様

デザインと仕上げ

色: ホワイト

サービス

本体保証: 2年間保証

使いやすさ

ハンドル: スリムなデザイン

ノズル装着方式: はめ込み式

性能

クリーニング: クリーンモード(標準水圧で洗浄するモード)、ディープクリーンモード(一定間隔で水圧に強弱をつけて洗浄するモード)

内容・付属品

コードレス Power Flosser: 1

F1 スタンダードノズル: 1

USB 充電ケーブル: 1

モード

クリーン: 標準水圧での洗浄

強さ: 3

健康上の利点

歯垢の除去: 対象エリアの歯垢を最大 99.9%除去*

* インビトロ研究。実際の結果は異なる場合があります。

株式会社フィリップス・ジャパン
© 2025 Koninklijke Philips N.V.



仕様は、事前に通知することなく変更されることがあります。
記載されている製品名などの固有名詞は、Koninklijke Philips N.V.またはその他の会社の商標または登録商標です。

Philips Japan, Ltd.

発行日 2025-04-15

バージョン: 4.4.4

EAN: 87 20689 03715 0

www.philips.com