

PHILIPS

Monitor WQHD com
Thunderbolt™ 4

Curved Business monitor

Série 6000

34" (86,36 cm)

3440 x 1440 (WQHD)

34B2U6603CH



Redefinir a produtividade do fluxo de trabalho com webcam retrátil

Este monitor apresenta-lhe uma conectividade ultrarrápida. Com a sua porta Thunderbolt 4, funcionalidade Smart KVM e certificação Display HDR 400, esta combinação oferece energia, comutação de fontes e imagens deslumbrantes num único monitor.

Thunderbolt™ 4 para flexibilidade e desempenho

- Ligação Thunderbolt™ 4: para uma conectividade ultrarrápida

Excelente qualidade de imagem

- O ecrã VA apresenta imagens extraordinárias com ângulos de visualização amplos
- DisplayHDR 400 apresenta imagens mais realistas e deslumbrantes

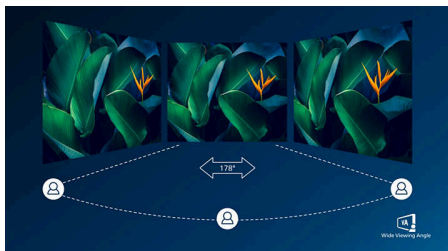
Desenvolvido para a forma como trabalha

- PowerSensor 2: para uma eficiência energética otimizada
- Imagens CrystalClear com UltraWide QHD de 3440 x 1440 píxeis
- Tecnologia SoftBlue: para uma visualização confortável
- Webcam compatível com colaboração com microfone com cancelamento de ruído.
- Design curvo do ecrã para uma experiência mais envolvente
- Busylight: para definir o estado de trabalho
- Gancho para auscultadores: para um armazenamento personalizável
- SmartKVM: para alternar facilmente entre fontes.

Excelente qualidade de imagem

Destaques

Ecrã VA



O ecrã LED VA da Philips utiliza uma tecnologia avançada de alinhamento vertical multi-domínio que proporciona relações de contraste com estática extremamente elevada para imagens muito vívidas e brilhantes. Para além de apresentar as aplicações padrão para escritório com facilidade, é particularmente apropriado para ver fotografias, navegar na Internet, ver filmes, jogar e apresentar aplicações gráficas exigentes. A sua tecnologia de gestão otimizada de píxeis permite-lhe um ângulo de visualização extra amplo de 178/178 graus, resultando em imagens mais nítidas.

Ecrã HDR 400



O Ecrã HDR 400 com certificação VESA representa uma melhoria considerável comparativamente aos ecrãs SDR normais. Ao contrário de outros ecrãs "compatíveis com HDR", o verdadeiro ecrã HDR 400 produz luminosidade, contraste e cores impressionantes. Com a regulação da luminosidade global e a luminosidade mínima de 400 nits, as imagens ganham vida com destaques consideráveis enquanto apresentam pretos mais profundos e com mais nuances. É reproduzida uma paleta

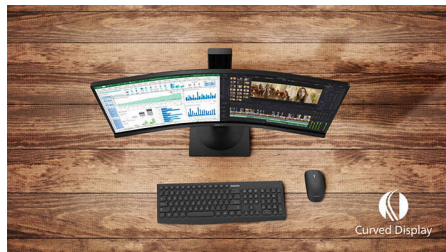
mais recheada de novas cores ricas, oferecendo uma experiência visual que cativa os seus sentidos.

Taxa de atualização rápida de 120 Hz



Para o melhor desempenho de vídeo e de jogos, necessita de um ecrã com imagens ultra suaves e sem atrasos. Este ecrã Philips atualiza o ecrã até 120 vezes por segundo, com uma rapidez muito superior à de um ecrã normal. Uma taxa de fotogramas inferior pode criar a ilusão de que os inimigos saltam de um ponto para o outro no ecrã, tornando-os em alvos difíceis de acertar. Com uma taxa de fotogramas de 120 Hz, essas imagens perdidas cruciais são apresentadas no ecrã revelando o deslocamento do inimigo com um movimento ultra suave para poder atingi-lo facilmente.

Design curvo do ecrã



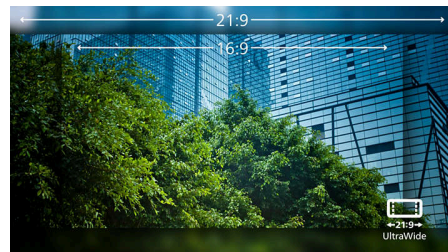
Os monitores de secretária oferecem uma experiência de utilizador personalizada, extremamente bem adequada a um design curvo. O ecrã curvo proporciona um efeito envolvente agradável mas subtil, que o coloca no centro da sua secretária.

SmartKVM



Ao contrário do tradicional botão de monitor KVM incorporado, o KVM inteligente permite alternar entre fontes com um simples clique num botão no seu teclado. Quando todos os dispositivos estiverem devidamente ligados, os utilizadores podem alternar facilmente entre fontes clicando três vezes na tecla "Ctrl".

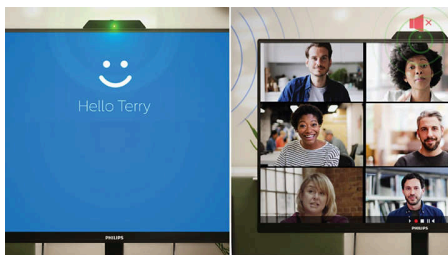
Imagens CrystalClear UltraWide



Estes ecrãs da Philips apresentam imagens CrystalClear UltraWide Quad HD de 3440 x 1440 píxeis. Utilizando painéis de alto desempenho com alta densidade de píxeis, ângulos de visualização amplos de 178/178, estes novos ecrãs darão vida às suas imagens e gráficos. O formato 21:9 UltraWide permite maior produtividade com mais espaço para comparações lado a lado e colunas de folhas de cálculo mais visíveis. Quer seja um profissional exigente que necessita de informações extremamente detalhadas para soluções de CAD-CAM ou um génio financeiro a trabalhar em folhas de cálculo enormes, os ecrãs Philips fornecem imagens CrystalClear.

Destaques

Webcam e microfone com cancelamento de ruído



Este monitor Philips é fornecido com uma webcam de 5 MP incorporada, microfone com cancelamento de ruído e colunas, tornando-o perfeito para trabalhar a partir de casa e colaborar remotamente. Está equipado com sensores avançados que funcionam perfeitamente com o reconhecimento facial do Windows Hello, permitindo-lhe iniciar sessão nos seus dispositivos Windows em menos de 2 segundos. Para privacidade adicional, o interruptor físico da câmara permite-lhe desativar a webcam quando não está a ser utilizada. O microfone com cancelamento de ruído e as duas colunas incorporadas de 5 watts garantem uma comunicação clara.

Webcam ajustável



Aumente o conforto das videoconferências com esta funcionalidade. Ao ajustar a webcam em 30 graus, os utilizadores conseguirão agora

telefonar e participar confortavelmente em reuniões a partir de qualquer posição que melhor se adequa.

Webcam melhorada por IA com enquadramento automático



Esta funcionalidade melhorada por IA é perfeita para videoconferências com várias pessoas. Quando uma ou mais pessoas se juntam à vista de webcam, a funcionalidade ativada por IA ajusta-se automaticamente e utiliza o zoom para enquadrar todos os membros da equipa no ecrã. Da mesma forma, quando os participantes saem da vista de webcam, a webcam melhorada por IA ajusta-se em conformidade, tornando-a ideal para reuniões longas e chamadas de equipa.

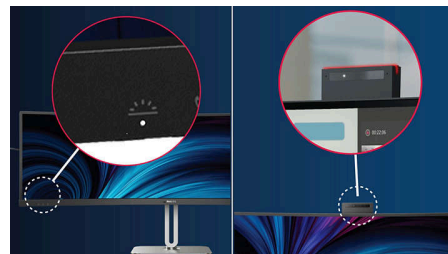
Gancho para auscultadores



O armazenamento dos auscultadores é único com esta funcionalidade. Puxe cuidadosamente o gancho localizado na parte lateral do monitor: esta funcionalidade cria um ambiente de

trabalho organizado e proporciona uma solução prática de gestão de cabos para o seu espaço de trabalho.

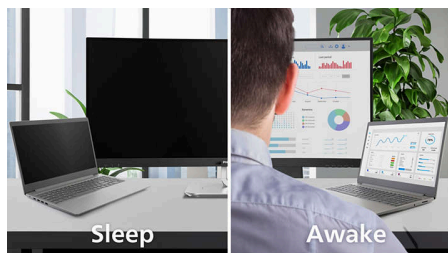
Busylight



Esta funcionalidade permite-lhe obter privacidade e proporciona uma colaboração entre colegas otimizada, ideal para escritórios muito atarefados. Para transmitir aos colegas que está ocupado, o utilizador pode simplesmente premir a tecla de atalho Busylight localizada no menu inferior esquerdo da moldura do monitor e a luz localizada na webcam ficará vermelha. Além disso, a funcionalidade Busylight também pode sincronizar com o estado do utilizador definido no Microsoft Teams.

Destaques

PowerSensor 2



A funcionalidade PowerSensor 2 deste monitor reduz o consumo de energia ao detetar quando os utilizadores se aproximam e se afastam do ecrã. Depois de mudar a definição OSD para "Utilizador", é necessário ajustar as definições no Windows 11 para que esta funcionalidade funcione corretamente. Quando são efetuados ajustes, o monitor e o PC/computador portátil ligado são ativados quando alguém se aproxima e desativados quando alguém se afasta; reduzindo eficazmente a quantidade de tempo de ativação. A distância da deteção pode ser alterada de 50 cm e 75 cm para 120 cm a partir

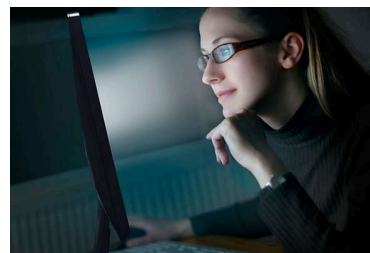
do computador portátil do utilizador. Tenha em atenção que o Windows 11 tem de estar instalado.

Thunderbolt™ 4 para flexibilidade e desempenho



Este monitor Philips com base está equipado com uma ligação Thunderbolt 4. Em comparação com os monitores USB-C tradicionais, a tecnologia Thunderbolt 4 possibilita velocidades de transferência de dados ultrarrápidas, suporta vídeos de alta resolução, oferece transporte multfluxo para configuração em cadeia e tem capacidade para fornecer até 100 W de energia a dispositivos externos.

Tecnologia SoftBlue com painel de baixa luz azul



A tecnologia SoftBlue proporciona um maior conforto visual e proteção contra efeitos adversos para a saúde causados pela exposição prolongada à luz azul. Com o painel de baixa luz azul, a percentagem de luz emitida pelo ecrã na gama de 415-455 nm até à gama de 400-500 nm é inferior a 50%. Como resultado, a tecnologia SoftBlue proporciona um conforto visual ideal, minimiza o cansaço ocular e suporta uma focagem sustentada. Para além disso, a tecnologia LED SoftBlue é testada e certificada pela TÜV Rheinland para baixa luz azul (solução de hardware) pela sua eficácia na redução das emissões de luz azul.

Curved Business monitor

Monitor WQHD com Thunderbolt™ 4

34B2U6603CH/01

Especificações

Imagem/Visualização

Tamanho do painel: 34 polegadas / 86,36 cm

Rácio de visualização: 21:9

Tipo de painel LCD: LCD VA

Tipo de retroiluminação: Sistema W-LED

Espaçamento de píxeis: 0,23175 x 0,23175 mm

Luminosidade: 450 nits (SDR), 550 nits (DHR)
cd/m²

Cores do ecrã: 1,07 mil milhões (10 bits)

Gama cromática (típica): Área NTSC: 101%, Área
sRGB: 120%*

Rácio de contraste (típico): 3500:1

SmartContrast: 50 000 000:1

Tempo de resposta (típico): 4 ms (cinzento a
cinzento)*

Ângulo de visualização: 178° (H) / 178° (V), a C/R
> 10

Melhoramento de imagem: SmartImage

Resolução máxima: HDMI: 3440 x 1440 a 100 Hz;
DP 1.4/Thunderbolt 4: 3440 x 1440 a 120 Hz *

Área de visualização efetiva: 797,22 (H) x 333,72
(V) – a uma curvatura 1500R*

Frequência de varrimento: 30 – 190 kHz (H) / 48
– 120 Hz (V)

sRGB

Delta E: < 2 (para sRGB)

SoftBlue

Sem cintilação

Densidade de píxeis: 110 PPI

Revestimento do ecrã: Antirreflexo, 3H,
opacidade: 25%

SmartUniformity: 93 ~ 105%

EasyRead

Sincronização adaptável

HDR: HDR 400 com certificação VESA compatível
EyeSafe

Conectividade

Entrada de sinal: 2 HDMI 2.0, 1 DisplayPort 1.4, 1
Thunderbolt 4 (upstream, dados, vídeo, PD até
100 W)

Entrada de sincronização: Sincronização
separada, Sincronização no verde

Áudio (entrada/saída): Entrada combinada de
saída de áudio/microfone

RJ45: Ethernet LAN até 2,5 G*, Wake On LAN

Saída de sinal: 1 Thunderbolt 4 (downstream,
dados, vídeo, PD 15 W)

HDCP: HDCP 1.4

(HDMI/DisplayPort/Thunderbolt); HDCP 2.2
(HDMI/DisplayPort/Thunderbolt)

HBR3: HBR 3 (DisplayPort/Thunderbolt)

Hub USB: USB 3.2 Gen 2/10 Gbps, upstream: 1
Thunderbolt 4 (dados), USB-C1 (dados);
Downstream: 1 Thunderbolt 4, 4 USB-A (com 1
para B.C 1.2 de carregamento rápido), 1 USB-C2
(dados, 45 W)

Power Delivery (alimentação)

Potência máxima: USB até 100 W* (5 V/3 A,
7 V/3 A, 9 V/3 A, 10 V/3 A, 12 V/3 A, 15 V/3 A,
20 V/4,8 A)

Versão: USB PD versão 3.0

Conveniência

Colunas incorporadas: 2 W x 5

Compatibilidade Plug & Play: DDC/CI, Sistema
Operativo Mac, sRGB, Windows 11/10

Funcionalidades para o utilizador: SmartImage,
Entrada, Utilizador, Menu, Ligar/desligar, Sem
som, Handup, Busylight

Idiomas do OSD: Português do Brasil, Checo,
Holandês, Inglês, Francês, Finlandês, Alemão,
Grego, Húngaro, Italiano, Japonês, Coreano,
Português, Polaco, Russo, Chinês Simplificado,
Espanhol, Sueco, Chinês Tradicional, Turco,
Ucraniano

Outras funcionalidades: Bloqueio Kensington,
Suporte VESA (100x100 mm), Gancho para
auscultadores

Software de controlo: SmartControl

MultiView: Modo PIP/PBP, 2 dispositivos

Webcam incorporada: Câmara retrátil de

5 megapíxeis com microfone e indicador LED

Webcam com enquadramento automático

Função de inclinação da webcam: Sim, em cerca
de 30 graus

Busylight

KVM: Sim (Thunderbolt 4/USB-C1)

Cancelamento de ruído

SmartKVM

Suporte

Regulação da altura: 180 mm

Rotativo: -/+ 180 graus

Inclinação: -5/30 graus

Especificações

Alimentação elétrica

Modo ECO: 26,6 W (tip.)

Alimentação elétrica: Incorporado, 100-240 V CA, 50-60 Hz

Modo desligado: Zero watts com interruptor de CA

Modo ligado: 31,59 W (tip.) (método de teste EnergyStar)

Modo de espera: 0,4 W (tip.)

Indicador LED de energia: Funcionamento - branco, Modo de espera - branco (intermitente)

Classe energética: F

-20 °C a 60 °C

MTBF (demonstrado): 70 000 horas (excluindo retroiluminação)

Sustentabilidade

Ecologia e energia: PowerSensor 2*, LightSensor, Energy Star, EPEAT*, ROHS

Plástico reciclado pós-consumo: Mais de 85% OBP 5%

Embalagem em material reciclável: 100 %

Substâncias específicas: Sem mercúrio, Estrutura sem PVC/BFR

Dimensões

Embalagem em mm (LxAxP): 980 x 525 x 188 mm

Produto sem suporte (mm): 807 x 369 x 112 mm

Produto com suporte (altura máx.): 807 x 575 x 281 mm

Peso

Produto com embalagem (kg): 11,15 kg

Produto com suporte (kg): 10,61 kg

Produto sem suporte (kg): 7,85 kg

Condições de funcionamento

Altitude: Em funcionamento: 3658 m; desligado: 12 192 m

Limite de temperaturas (funcionamento): 0 °C a 40 °C

Humidade relativa: 20%-80 %

Limite de temperaturas (armazenamento):

Conformidade e normas

Aprovações regulamentares: CB, Marcação CE, TUV/GS, TUV Ergo, Certificação TCO, EAC, RoHS – UEE, MEPS, UKCA, EMF, FCC, ICES-003, EPA, Certificação Eyesafe® 2.0, TÜV Rheinland para baixa luz azul (solução de hardware)

Garantia: 5 anos

Caixa

Terminar: Textura

Pé: Prateado

Moldura frontal: Carvão

Cobertura traseira: Carvão

Conteúdo da embalagem:

Cabos: Cabo HDMI, cabo DisplayPort, cabo TBT4, cabo de alimentação

Monitor com suporte

Documentação do utilizador

* Raio do arco da curvatura do ecrã em mm

* Valor do tempo de resposta igual a SmartResponse

* Área NTSC com base no CIE1976, Área sRGB com base no CIE1931

* Atividades como partilha de ecrã, transmissões online de vídeo e áudio através da Internet, podem influenciar o seu desempenho de rede. O seu hardware, a largura de banda da rede e o seu desempenho determinarão a qualidade geral de áudio e vídeo.

* Tenha em atenção que as resoluções e as taxas de atualização de uma ligação em cadeia através da porta Thunderbolt 4 dependem da configuração de entrada. As seguintes configurações ilustram as possíveis resoluções e taxas de transferência de dados associadas: 1. Entrada/saída Thunderbolt – Resolução: 3440 x 1440 a 75 Hz, USB de 8 bits: USB 3.2 Gen 2, 10 G 2. Entrada/saída Thunderbolt – Resolução: 3440 x 1440 a 100 Hz, USB de 8 bits: USB 3.2 Gen 1, 5 G 3. Entrada/saída Thunderbolt – Resolução: 3440 x 1440 a 120 Hz, USB de 8 bits: USB 2.0 Estas configurações dependem das definições de entrada da porta Thunderbolt 4 específica e, por conseguinte, podem variar.

* Se a ligação Ethernet parecer lenta, entre no menu OSD e selecione uma velocidade de dados mais elevada que suporte uma velocidade de LAN até 2,5 G.

* Tenha em atenção que o PowerSensor 2 só funciona com o Windows 11 instalado. Quando o PowerSensor 2 está ativado, WAL significa "Bloquear ao afastar-se" (Walk Away Lock) e WOA significa "Ativar ao aproximar-se" (Wake-On Approach).

* No cálculo das poupanças de energia com o PowerSensor, as entradas USB e de alimentação não estão incluídas.

* A classificação EPEAT é válida apenas nos locais onde a Philips regista o produto. Visite <https://www.epeat.net/> para consultar o estado do registo no seu país.

* A garantia de 5 anos é uma garantia limitada voluntária do fabricante. Aplica-se apenas aos países listados na seguinte página: <https://www.philips.co.uk/c-e/so/monitors/tco-certified-edge>. Para os consumidores, esta é oferecida como complemento de, e sem afetar, os seus direitos legais ao abrigo das leis nacionais aplicáveis. Para utilizadores finais não consumidores (empresariais/profissionais), aplicam-se apenas os termos de garantia limitada do fabricante.

* Os produtos e acessórios indicados neste folheto podem variar consoante o país e a região.

* O monitor pode diferir das imagens apresentadas.

