

PHILIPS

Moniteur WQHD
avec USB-C

Curved Business monitor

Série 5000

34" (86,36 cm)

3440 x 1440 (WQHD)

34B2U5600C



Un flux de travail plus efficient

Ce moniteur mise tout sur la qualité. Une résolution WQHD, un commutateur Smart KVM, une connectivité USB-C vers RJ45 : c'est l'option idéale pour basculer entre les sources et se connecter à Internet, sans aucune perte de qualité d'image.

Qualité d'image exceptionnelle

- L'écran VA affiche des images impressionnantes avec un grand angle de vue

Conçu pour votre mode de travail

- Enceintes stéréo intégrées pour du pur multimédia
- Reproduction fidèle des couleurs et protection contre la lumière bleue certifiées Eyesafe
- Inclinaison, rotation et réglage de la hauteur pour une vision idéale
- Technologie SoftBlue apportant un confort visuel
- Écran incurvé pour une expérience plus immersive
- Crochet pour écouteurs : pour un rangement personnalisable
- SmartKVM : pour basculer facilement entre les sources.

Une connectivité optimale

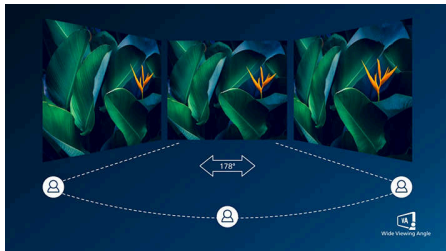
- La connexion RJ-45 vers USB-C permet une connexion réseau facile et sécurisée
- Transfert de données USB 3.2 à haute vitesse

Développement durable

- Jusqu'à 80 % d'énergie consommée en moins avec PowerSensor

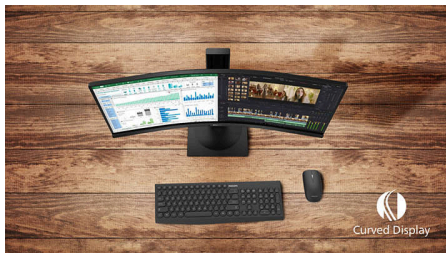
Points forts

Écran VA



Grâce à sa technologie d'alignement vertical multi-domaine avancé, l'écran LED VA Philips vous offre des niveaux de contraste statique extrêmement élevés, pour des images éclatantes. Bien que parfaitement adapté aux applications de bureau standard, ce sont les photos, la navigation sur le Web, les films, les jeux et les applications graphiques exigeantes qui le révèlent. Sa technologie de gestion optimisée des pixels permet un très grand angle de vue de 178/178 degrés, pour des images ultra-nettes.

Écran incurvé



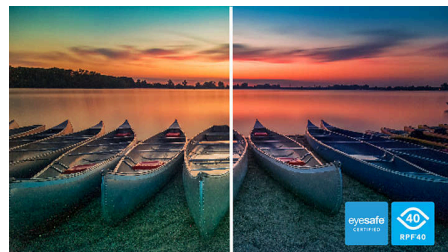
Les moniteurs de bureau sont destinés à un usage personnel, ce qui rend un design courbe parfaitement adapté. L'écran incurvé offre une immersion subtile et agréable en vous plaçant au centre du bureau.

Enceintes stéréo intégrées



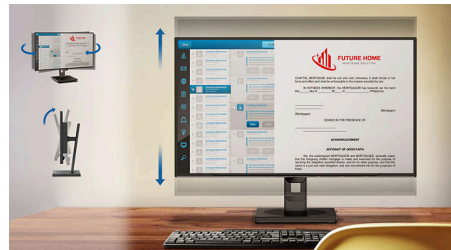
Deux enceintes stéréo de haute qualité intégrées au moniteur. Selon le modèle et le design, elles sont visibles en façade, ou invisibles avec diffusion vers le sol, le haut ou l'arrière, etc.

TUV Rheinland Eyesafe - RPF 40



L'écran Philips est conforme à la norme TUV Rheinland Eyesafe® pour vous protéger efficacement d'une longue exposition à la lumière bleue. Le filtre spécial lumière bleue toujours activé contribue non seulement à réduire la fatigue oculaire due aux écrans, mais assure également l'intégrité des couleurs.

Base Compact Ergo



La base Compact Ergo est une base de moniteur Philips facile à utiliser. Elle est pivotante, inclinable et réglable en hauteur pour permettre

à chaque utilisateur de positionner le moniteur de manière à optimiser son confort visuel et son efficacité au travail.

Crochet pour écouteurs



Cet aménagement facilite au maximum le rangement des écouteurs. Tirez doucement sur le crochet situé sur le côté du moniteur : votre bureau sera bien rangé et vous disposerez d'une solution pratique de gestion des câbles pour votre espace de travail.

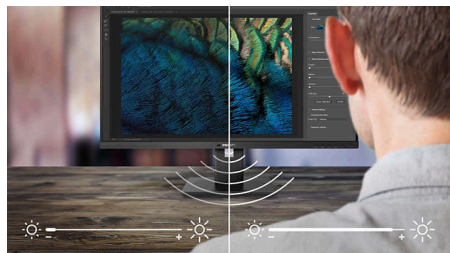
SmartKVM



Contrairement à un commutateur KVM intégré classique pour moniteurs, le SmartKVM permet de basculer entre les sources d'une simple pression sur une touche de votre clavier. Lorsque tous les périphériques sont correctement connectés, vous pouvez passer facilement d'une source à une autre en appuyant trois fois sur la touche Ctrl.

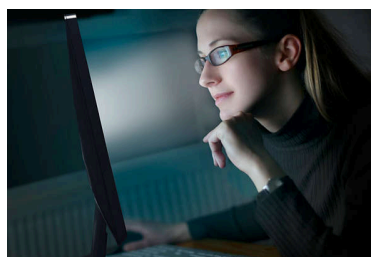
Points forts

PowerSensor



PowerSensor est un « détecteur de présence » intégré qui transmet et reçoit des signaux infrarouges sans danger lorsque l'utilisateur est présent et réduit automatiquement la luminosité du moniteur lorsque l'utilisateur s'éloigne du bureau. Il permet ainsi de diminuer de 80 % la consommation d'énergie et de prolonger la durée de vie du moniteur.

Technologie SoftBlue avec dalle à lumière bleue réduite



La technologie SoftBlue améliore le confort visuel et protège contre les effets néfastes d'une exposition prolongée à la lumière bleue sur la santé. Grâce à la dalle à lumière bleue réduite, le rapport entre la lumière émise par l'écran dans la plage de 415-455 nm et l'émission de l'écran de 400-500 nm est abaissé à moins de 50 %. Par conséquent, la technologie SoftBlue offre un confort visuel optimal, réduit la fatigue oculaire et favorise une mise au point durable. En outre, la technologie LED SoftBlue est testée et certifiée Faible lumière bleue TÜV Rheinland (solution matérielle) pour sa réduction efficace des émissions de lumière bleue.

Station d'accueil USB-C avec RJ45



Simplifiez le matériel entre le moniteur et le PC, grâce au connecteur USB-C offrant une connexion par un seul câble. La mise en réseau, la transmission vidéo haute résolution du PC au moniteur et la navigation sur Internet se font sans câble réseau supplémentaire, même sans un port LAN sur votre ordinateur portable. Lorsque vous en avez besoin, bénéficiez d'une connexion RJ45 via le port USB-C rapide et sécurisée. Transférez les données d'un disque dur vers votre PC plus rapidement que jamais grâce à des vitesses de transfert de données très élevées. Et le port USB-C avec Power Delivery vous permet même d'alimenter et de charger votre ordinateur portable à partir du moniteur, éliminant ainsi le recours à des cordons d'alimentation supplémentaires.



Caractéristiques

Image/affichage

Taille de la dalle: 34 pouces / 86,36 cm

Format d'image: 21/9

Type d'écran LCD: LCD VA

Type de rétroéclairage: Système W-LED

Pas de masque: 0,23175 x 0,23175 mm

Résolution optimale: 3440 x 1440 à 60 Hz

Luminosité: 350 cd/m²

Couleurs d'affichage: 16,7 M (8 bits + FRC)

Gamme de couleurs (type): Espace NTSC : 104 %, espace sRGB : 120 %*

Niveau de contraste (standard): 3 500:1

SmartContrast: 50 000 000/1

Temps de réponse (standard): 4 ms (gris à gris)*

Angle de visualisation: 178° (H) / 178° (V),

Rapport de contraste > 10

Amélioration de l'image: SmartImage

Résolution maximale: 3440 x 1440 à 100 Hz (HDMI) 3440 x 1440 à 120 Hz (DP/USB-C)

Zone de visualisation efficace: 797,22

(H) x 333,72 (V) - à une courbure de 1 500 R*

Fréquence de balayage: 30-220 kHz (H) / 48-120 Hz (V)

sRGB

Delta E: < 2 (pour sRGB)

Aucun scintillement

Densité de pixels: 109,68 ppi

Revêtement de l'écran: Antireflet, 3H, voile 25 %

SmartUniformity: 93 ~ 105 %

EasyRead

Synchronisation adaptative

HDR: HDR10

Connectivité

Entrée de signal: 2 x HDMI 2.0, 1 x DisplayPort 1.4, 1 x USB-C

Entrée de sync.: Synchronisation séparée, Synchronisation (vert)

Audio (entrée/sortie): Prise jack combinée sortie audio / entrée micro

RJ45: LAN Ethernet jusqu'à 1 G*

HDCP: HDCP 1.4 (HDMI/DisplayPort/USB-C) ;

HDCP 2.2 (HDMI/DisplayPort/USB-C)

HBR3: HBR 3 (DisplayPort/USB-C)

Concentrateur USB: USB 3.2, Gen 2 / 10 Gbit/s, ascendant : 1 USB-C1 (données, mode DP Alt, PD type 140 W)*, 1 USB-C2 (données) ; descendant : 4 USB-A (1 avec charge rapide BC 1.2), 1 USB-C3 (données, PD 15 W)

Pratique

Haut-parleurs intégrés: 5 W x 2

Compatibilité Plug & Play: DDC/CI, Mac OS, sRGB, Windows 11/10

Confort d'utilisation: SmartImage, Entrée, Utilisateur, Menu, Marche/arrêt

Langues OSD: Portugais brésilien, Tchèque, Néerlandais, Anglais, Français, Finnois, Allemand, Grec, Hongrois, Italien, Japonais, Coréen, Portugais, Polonais, Russe, Chinois simplifié, Espagnol, Suédois, Chinois traditionnel, Turc, Ukrainien

Autres fonctionnalités: Verrou Kensington, Tours d'oreille pour écouteurs, Fixation VESA (100 x 100 mm)

Affichage multi-vues: 2 appareils, Mode PiP/PbP

Réduction de bruit

SmartKVM: Oui (USB-C1/USB-C2)

Socle

Réglage en hauteur: 180 millimètre

Pivotant: -/+ 180 degrés

Inclinaison: -5/25 degrés

Alimentation

Mode ECO: 20,5 W (consommation type)

Alimentation: intégrée, 100-240 V CA, 50-60 Hz

Mode d'arrêt: 0 W avec l'interrupteur secteur

En mode de fonctionnement: 28,3 W (consommation type) (Méthode de test EnergyStar)

Mode veille: 0,3 W (typ.)

Voyant d'alimentation: Fonctionnement - blanc, Mode veille - blanc (clignotant)

Classe énergétique: F

Dimensions

Emballage en mm (l x H x P):

980 x 525 x 188 millimètre

Produit sans support (mm):

807 x 369 x 112 millimètre

Produit avec support (hauteur maximale):

807 x 575 x 281 millimètre

Poids

Produit avec emballage (kg): 15,65 kg

Produit avec support (kg): 10,40 kg

Produit sans support (kg): 7,64 kg

Caractéristiques

Conditions de fonctionnement

Altitude: Fonctionnement : +3 658 m (12 000 pieds), arrêt : +12 192 m (40 000 pieds)
Température de fonctionnement: 0 °C à 40 °C
Taux d'humidité relative: 20 % - 80 %
Température de stockage: -20 °C à 60 °C
MTBF (avec démonstration): 70 000 h (hors rétro-éclairage)

Développement durable

Environnement et énergie: PowerSensor, LightSensor, Energy Star, EPEAT*, LUSD
Plastiques issus d'un recyclage post-consommation: 85 % + 5 % OBP
Emballage recyclable: 100 %
Substances spécifiques: Sans mercure, Boîtier sans PVC ni BFR

Conformité et normes

Approbations de conformité: CB, Marquage « CE », EPA, TUV/GS, TUV Ergo, Certifié TCO, EAC, RoHS UEEA, MEPS, UKCA, EMF, FCC, ICES-003, CERTIFIÉ Eyesafe® 2.0, Faible lumière bleue TÜV Rheinland (solution matérielle)
Garantie: 5 ans

Boîtier

Finition: Texture
Pied: Argent
Châssis avant: Anthracite
Capot arrière: Anthracite

Contenu de l'emballage

Câbles: Câble HDMI, câble DisplayPort, câble USB-C à USB-C, câble d'alimentation
Moniteur avec pied
Manuel d'utilisation

- * Rayon de l'arc de la courbure de l'écran en mm
- * Temps de réponse égal à SmartResponse
- * Espace NTSC basé sur CIE 1976
- * Espace sRGB basé sur CIE 1931
- * Pour la transmission vidéo via USB-C, votre ordinateur portable/périphérique doit prendre en charge le mode USB-C DisplayPort ALT
- * Les activités telles que le partage d'écran et le streaming vidéo et audio sur Internet peuvent avoir un impact sur les performances du réseau. Votre matériel et la bande passante du réseau déterminent la qualité globale audio et vidéo.
- * Pour bénéficier de la fonction d'alimentation et de charge USB-C, votre ordinateur portable ou votre périphérique doivent prendre en charge la norme USB-C Power Delivery. Reportez-vous au manuel d'utilisation de l'ordinateur portable ou consultez le fabricant pour de plus amples informations.
- * Si votre connexion Ethernet semble fonctionner lentement, accédez au menu et sélectionnez l'option USB 3.0 ou plus prenant en charge un débit de LAN jusqu'à 1 G.
- * L'alimentation USB-C Power Delivery de cet écran peut atteindre 100 W (typiquement, 96 W), la puissance maximale dépendant de votre appareil.
- * La garantie de 5 ans est une garantie volontairement limitée par le fabricant. Elle s'applique uniquement aux pays répertoriés sur cette page <https://www.philips.co.uk/c-e/so/monitors/tco-certified-edge>. Les consommateurs peuvent en bénéficier en plus de leurs droits légaux en vertu des lois nationales en vigueur, sans les affecter. Pour les utilisateurs finaux non-consommateurs (entreprises/professionnels), seules les conditions de la garantie limitée du fabricant s'appliquent.
- * Le classement EPEAT est uniquement valable dans les pays où Philips enregistre le produit. Visitez le site <https://www.epeat.net/> pour savoir si le produit est enregistré dans votre pays.
- * L'apparence du moniteur peut différer de l'illustration.
- * Les produits et accessoires répertoriés dans cette brochure sont sujets à variation selon les pays et les régions.

