

PHILIPS

WQHD-Monitor mit
Thunderbolt™ 4

Curved Business monitor

6000er Serie

86,36 cm (34")

3.440 x 1.440 (WQHD)

34B2U6603CH



Neu definierter Workflow für die Produktivität mit Pop-up-Webcam

Dieser Monitor verfügt über blitzschnelle Konnektivität. Mit dem Thunderbolt 4-Anschluss, der Smart KVM-Funktion sowie der Display HDR 400-Qualifizierung bietet diese Kombination Stromversorgung, Umschalten zwischen Quellen und atemberaubende Bilder in einem Monitor.

Thunderbolt™ 4 für Flexibilität und Leistung

- Thunderbolt™ 4-Anschluss: Für blitzschnelle Konnektivität

Erstklassige Bildqualität

- VA-Monitor für überwältigende Bilder bei großem Betrachtungswinkel
- DisplayHDR 400 für realistischere und erstklassige Bilder

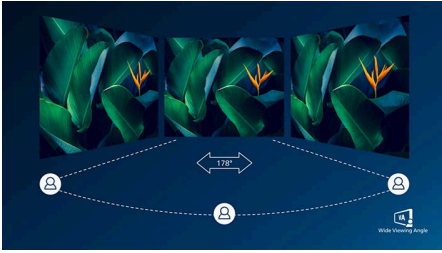
Entwickelt, um Ihre Arbeitsweise zu unterstützen

- PowerSensor 2: Für optimierte Energieeffizienz
- Kristallklare Bilder mit UltraWide QHD 3.440 x 1.440 Pixel
- SoftBlue Technologie: Für ein angenehmes Fernseherlebnis
- Webcam mit Noise Cancelling-Mikrofon für Zusammenarbeit
- Geschwungenes Monitordesign für ein intensives Erlebnis
- Statusleuchte: Zum Einstellen Ihres Arbeitsstatus
- Haken für Kopfhörer: Für individuelle Aufbewahrung
- SmartKVM: Zum einfachen Umschalten zwischen Quellen.

Erstklassige Bildqualität

Besonderheiten

VA-Monitor



Der Philips VA-LED-Monitor verwendet eine erweiterte Multi-Domain Vertical Alignment-Technologie, wodurch Sie statische Kontrastverhältnisse für besonders lebendige und helle Bilder erhalten. Herkömmliche Büro-Anwendungen werden mit Leichtigkeit angezeigt, besonders geeignet ist er aber für Fotos, das Surfen im Internet, Filme, Spiele und anspruchsvolle Grafikanwendungen. Dank der optimierten Pixelverwaltungstechnologie haben Sie einen extra breiten Betrachtungswinkel von 178/178 Grad, der gestochen scharfe Bilder ermöglicht.

DisplayHDR 400



Das VESA-zertifizierte DisplayHDR 400 bietet im Vergleich zu herkömmlichen SDR-Displays ein deutlich hochwertigeres Erlebnis. Im Gegensatz zu anderen HDR-kompatiblen Bildschirmen erzeugt echtes DisplayHDR 400 erstaunliche Helligkeit sowie ebensolche Kontraste und Farben. Mit einer globalen Dimmfunktion und minimaler Helligkeit von bis zu 400 Nit werden Bilder mit sichtbaren Highlights und intensivieren, unterscheidbareren Schwarztönen zum Leben erweckt. DisplayHDR 400 erzielt ein

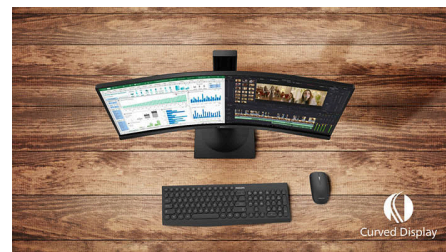
volleres Spektrum mit kräftigen neuen Farben und sorgt für ein visuelles Erlebnis, das Ihre Sinne wahrlich anregt.

120 Hz schnelle Aktualisierung



Für eine gute Gaming- und Videoleistung benötigen Sie einen Monitor mit ruckelfreien Bildern ohne Verzögerungen. Dieser Philips Monitor baut das Bild bis zu 120 Mal pro Sekunde neu auf und ist damit erheblich schneller als ein Standardmonitor. Bei einer niedrigeren Bildrate kann es den Anschein erwecken, dass Ihre Feinde auf dem Bildschirm von Ort zu Ort springen, sodass sie schwerer zu treffen sind. Mit einer Bildrate von 120 Hz hingegen erhalten Sie diese ausschlaggebenden fehlenden Bilder auf dem Bildschirm, sodass die feindlichen Bewegungen in einem fließenden Bewegungsablauf dargestellt werden und Sie Ihre Feinde leicht anvisieren können.

Geschwungenes Monitordesign



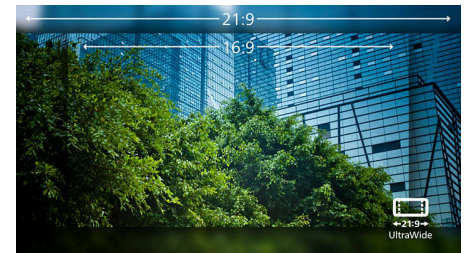
Desktop-Monitore bieten eine persönliche Benutzererfahrung, für die sich ein geschwungenes Design gut eignet. Der geschwungene Bildschirm sorgt für einen angenehmen, subtilen Effekt, der Sie in den Fokus rückt.

SmartKVM



Im Gegensatz zu herkömmlichen integrierten KVM-Monitortasten ermöglicht das intelligente KVM das Umschalten zwischen Quellen mit einem Klick auf der Tastatur. Wenn alle Geräte ordnungsgemäß verbunden sind, können Benutzer einfach zwischen den Quellen wechseln, indem sie dreimal auf die Strg-Taste klicken.

Kristallklare UltraWide-Bilder



Diese hochmodernen Philips Monitore bieten kristallklare Vierfach-HD-UltraWide-Bilder mit 3.440 x 1.440 Pixeln. Dank der Hochleistungsanzeigen mit einer hohen Pixeldichte und 178/178 breiten Betrachtungswinkeln erwecken diese neuen Monitore Ihre Bilder und Grafiken zum Leben. Das UltraWide-Bildformat 21:9 ermöglicht höhere Produktivität mit mehr Platz für die gleichzeitige Anzeige nebeneinander und mehr sichtbare Tabellenspalten. Egal, ob Sie hohe Ansprüche an detaillierte Daten für professionelle CAD-CAM-Lösungen stellen oder mit riesigen Tabellenkalkulationen arbeiten, Monitore von Philips liefern stets kristallklare Bilder.

Besonderheiten

Webcam und Mikrofon mit Noise Cancelling



Dieser Philips Monitor ist mit einer integrierten 5-Megapixel-Webcam, einem Mikrofon mit Noise Cancelling und Lautsprechern ausgestattet. Damit eignet er sich perfekt für die Arbeit von zu Hause aus und für die Remote-Zusammenarbeit. Außerdem ist er mit fortschrittlichen Sensoren ausgestattet, die nahtlos mit der Windows Hello-Gesichtserkennung funktionieren, sodass Sie sich in weniger als 2 Sekunden bei Ihren Windows-Geräten anmelden können. Die Webcam kann mithilfe eines physischen Kameraschalters für zusätzliche Privatsphäre manuell verdeckt werden. Das Mikrofon mit Noise Cancelling und die zwei integrierten 5-Watt-Lautsprecher sorgen für eine klare Kommunikation.

Verstellbare Webcam



Mit dieser Funktion können Sie Videokonferenzen noch komfortabler durchführen. Durch die 30-Grad-Einstellung der Webcam können Benutzer jetzt bequem von jeder Position aus anrufen und an Besprechungen teilnehmen.

KI-gestützte, automatische Bildanpassung der Webcam



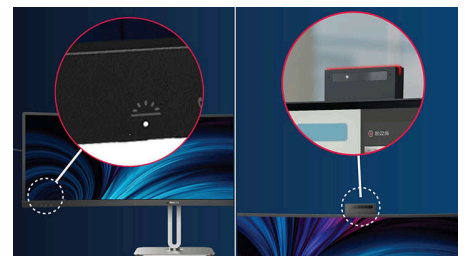
Diese KI-gestützte Funktion eignet sich perfekt für Videokonferenzen mit mehreren Personen. Sobald eine oder mehrere Personen ins Bild der Webcam treten, passt die KI-gestützte Funktion den Rahmen automatisch so an und vergrößert ihn, dass alle Teilnehmer in Rahmen passen. Verlassen Teilnehmer das Bild, passt sich die KI-gestützte Webcam ebenfalls entsprechend an und ist somit ideal für lange Meetings und Teamgespräche.

Haken für Kopfhörer



Die Kopfhöreraufbewahrung gab es mit dieser Funktion zuvor noch nicht. Ziehen Sie den Haken an der Seite des Monitors vorsichtig nach unten: Diese Funktion sorgt für einen aufgeräumten Schreibtisch und bietet eine praktische Lösung für das Kabelmanagement am Arbeitsplatz.

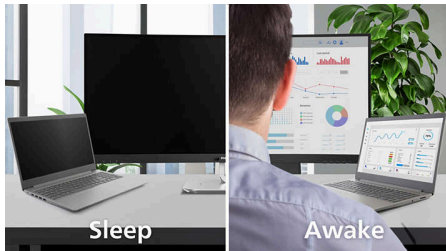
Statusleuchte



Diese Funktion bietet Ihnen Privatsphäre und ermöglicht optimale Zusammenarbeit in einem viel beschäftigten Büro. Um anderen Personen zu signalisieren, dass sie gerade beschäftigt sind, können Benutzer einfach die Taste für die Statusleuchte unten links auf der Bildschirmblende drücken, und die Leuchte an der Webcam leuchtet rot. Darüber hinaus kann die Statusanzeigefunktion auch mit dem Microsoft Teams-Status des Benutzers synchronisiert werden.

Besonderheiten

PowerSensor 2



Die PowerSensor 2-Funktion dieses Monitors reduziert den Energieverbrauch, da sie erkennt, wenn sich der Benutzer näher an den Bildschirm bewegt. Nach dem Umschalten der OSD-Einstellung auf "Benutzer" müssen die Einstellungen in Windows 11 angepasst werden, damit diese Funktion ordnungsgemäß funktioniert. Wenn Einstellungen vorgenommen werden, werden der Monitor und der angeschlossene PC/Laptop aktiviert, sobald sich jemand dem Gerät nähert. Das Gerät kehrt in den Ruhezustand zurück, wenn sich jemand entfernt. Dadurch wird die aktive Zeit reduziert. Die Entfernung für die Erkennung kann vom

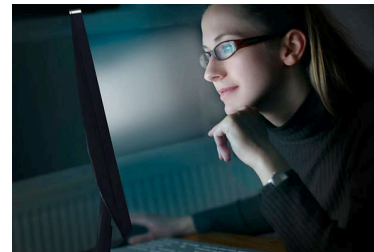
Laptop des Benutzers auf 50, 75 oder 120 cm geändert werden. Beachten Sie, dass Windows 11 installiert sein muss.

Thunderbolt™ 4 für Flexibilität und Leistung



Dieser Philips Docking-Monitor verfügt über einen Thunderbolt 4-Anschluss. Im Vergleich zu herkömmlichen USB-C-Monitoren bietet die Thunderbolt 4-Technologie eine blitzschnelle Datenübertragungsgeschwindigkeit, unterstützt hochauflösende Videos, bietet Multi-Stream-Transport für Daisy-Chaining und eine bis zu 100 W starke Stromversorgung für externe Geräte.

SoftBlue Technologie zur Reduzierung der Blaulichteinwirkung



Die SoftBlue Technologie verbessert den visuellen Komfort und Schutz vor gesundheitsschädlichen Auswirkungen, die durch längere Einwirkung von Blaulicht verursacht werden. Das reduzierte Blaulicht, das Verhältnis von Display-Emissionslicht im Bereich von 415–455 nm bis 400–500 nm ist auf weniger als 50 % reduziert. Dadurch bietet die SoftBlue Technologie optimalen visuellen Komfort, minimiert die Belastung der Augen und unterstützt eine anhaltende Fokussierung. Zudem wurde die SoftBlue LED-Technologie vom TÜV Rheinland Eyesafe auf ihre Wirksamkeit bei der Reduzierung von Blaulicht (Hardware-Lösung) geprüft und zertifiziert.

Curved Business monitor

WQHD-Monitor mit Thunderbolt™ 4

34B2U6603CH/01

Daten

Bild/Anzeige

Größe des Displays: 86,36 cm (34")

Seitenverhältnis: 21:9

LCD-Displaytyp: VA LCD

Art der Hintergrundbeleuchtung: W-LED-System

Pixelgröße: 0,23175 x 0,23175 mm

Helligkeit: 450 nits (SDR), 550 nits (DHR) cd/m²

Display-Farben: 1,07 Mio (10 Bit)

Farbspektrum (Standard): NTSC-Bereich: 101 %, sRGB-Bereich: 120 %*

Kontrastverhältnis (Standard): 3500:1

SmartContrast: 50.000.000:1

Reaktionszeit (Standard): 4 ms (Grau zu Grau)*

Blickwinkel: 178° (H) / 178° (V), Bei C/R > 10

Bildoptimierung: SmartImage

Maximale Auflösung: HDMI: 3.440 x 1.440 bei 100 Hz; DP1.4/Thunderbolt 4: 3.440 x 1.440 bei 120 Hz*

Effektive Bildfläche: 797,22 (H) x 333,72 (V) mm – bei einer Krümmung von 1.500R*

Abtastfrequenz: 30 bis 190 kHz (H)/48 bis 120 Hz (V)

sRGB

Delta E: < 2 (für sRGB)

SoftBlue

Flimmerfrei

Pixelichte: 110 PPI

Bildschirmbeschichtung: Blendfrei, 3 H,

Glanzschleier 25 %

SmartUniformity: 93 bis 105 %

EasyRead

Adaptive Synchronisation

HDR: Unterstützt VESA HDR 400

EyeSafe

Konnektivität

Signal-Eingang: 2 x HDMI 2.0, 1 x DisplayPort 1.4, 1 x Thunderbolt 4 (Upstream, Daten, Video, PD bis zu 100 W)

Synchronisationseingang: Separate

Synchronisation, Synchronisation auf Grün

Audio-Ein-/Ausgang: Kombibuchse für Audio-Ausgang/Mikrofon

RJ45: Ethernet-LAN bis zu 2.5G*, Wake On LAN

Signalausgang: 1 x Thunderbolt 4 (Downstream, Daten, Video, PD 15 W)

HDCP: HDCP 1.4 (HDMI / DisplayPort

/Thunderbolt); HDCP 2.2 (HDMI / DisplayPort /Thunderbolt)

HBR3: HBR 3 (DisplayPort/Thunderbolt)

USB-Anschlussbox: USB 3.2, Gen 2/10 Gbit/s, Upstream: 1 x Thunderbolt 4 (Daten), USB-C1 (Daten); Downstream: 1 x Thunderbolt 4, 4 x USB-A (mit 1 für Schnellauf Ladungs-B.C 1.2), 1 x USB-C2 (Daten, 45 W)

Power Delivery

Max. Stromversorgung: USB bis zu 100 W*

(5 V/3 A; 7 V/3 A; 9 V/3 A; 10 V/3 A; 12 V/3 A; 15 V/3 A; 20 V/4,8 A)

Version: USB-PD Version 3.0

Komfort

Integrierte Lautsprecher: 5 W x 2

Plug & Play-Kompatibilität: DDC/CI, Mac OS, sRGB, Windows 11/10

Benutzerkomfort: SmartImage, Input, Benutzer, Menü, Ein-/Ausschalter, Stummschalt., Hand heben, Statusleuchte

OSD-Sprachen (Bildschirmanzeige):

Portugiesisch (Brasilien), Tschechisch, Niederländisch, Englisch, Französisch, Finnisch, Deutsch, Griechisch, Ungarisch, Italienisch, Japanisch, Koreanisch, Portugiesisch, Polnisch, Russisch, Chinesisch, Spanisch, Schwedisch, Chinesisch (traditionell), Türkisch, Ukrainisch

Weiterer Komfort: Kensington-Sicherung, VESA-Halterung (100 x 100 mm), Haken für Kopfhörer

Steuerungssoftware: SmartControl

MultiView: PIP/PBP-Modus, 2 x Geräte

Integrierte Webcam: 5,0 Megapixel Pop-up-

Kamera mit Mikrofon und LED-Anzeige

Webcam mit automatischer Bildanpassung

Webcam mit Kippfunktion: Ja, -/+30 Grad

Statusleuchte

KVM: Ja (Thunderbolt 4/USB-C1)

Geräuschreduzierung

SmartKVM

Stativ

Höhenverstellung: 180 mm

Drehgelenk: -/+ 180 Grad

Neigefunktion: -5/30 Grad

Daten

Leistung

ECO-Modus: 26,6 W (Standard)

Stromversorgung: Integriert, 100 bis 240 V AC, 50 bis 60 Hz

Ausgeschaltet: AC-Schalter für

Komplettabschaltung

Eingeschaltet: 31,59 W (Standard) (Testmethode EnergyStar)

Stand-by-Modus: 0,4 W (norm.)

Leistungs-LED-Anzeige: Betrieb – Weiß, Stand-by-Modus – Weiß (blinkend)

Energieeffizienzklasse: F

60 °C °C

MTBF (gezeigt): 70.000 Stunden (ohne Hintergrundbeleuchtung)

Nachhaltigkeit

Umweltschutz und Energie: PowerSensor 2*, LightSensor, Energy Star, EPEAT*, RoHS

Wiederverwertete Kunststoffe: 85 % + OBP 5 %

Recycelbares Verpackungsmaterial: 100 %

Bestimmte Substanzen: Frei von Quecksilber, Gehäuse ohne PVC und bromierte Flammenschutzmittel

Abmessungen

Verpackung in mm (B x H x T):

980 x 525 x 188 mm

Produkt ohne Standfuß (in mm):

807 x 369 x 112 mm

Produkt mit Standfuß (max. Höhe):

807 x 575 x 281 mm

Kompatibilität und Standards

Behördliche Zulassung: CB, CE-Zeichen, TÜV/GS,

TÜV Ergo, TCO-zertifiziert, EAC, EAEU RoHS,

MEPS, UKCA, EMF, FCC, ICES-003, EPA, eyesafe®

ZERTIFIZIERT 2.0, TÜV Rheinland Schwaches

Blaulicht (Hardware-Lösung)

Gewährleistung: 5 Jahre

Gewicht

Produkt mit Verpackung (in kg): 11,15 kg

Produkt mit Standfuß (in kg): 10,61 kg

Produkt ohne Standfuß (in kg): 7,85 kg

Gehäuse

Design: Konsistenz

Fuß: Silber

Vorderer Rahmen: Dunkelgrau

Hinterer Abdeckung: Dunkelgrau

Betriebsbedingungen

Höhenlage: Betrieb: 3.658 m, außer Betrieb:

12.192 m

Temperaturbereich (in Betrieb): 0 °C bis 40 °C °C

Relative Luftfeuchtigkeit: 20 bis 80 % %

Temperaturbereich (außer Betrieb): -20 °C bis

Lieferumfang

Kabel: HDMI-Kabel, DisplayPort-Kabel, TBT4-

Kabel, Netzkabel

Monitor mit Standfuß

Benutzerdokumentation

* Radius der Monitorkrümmung in Millimeter

* Reaktionszeitwert gleich SmartResponse

* NTSC-Bereich basiert auf CIE1976, sRGB-Bereich basiert auf CIE1931

* Aktivitäten wie die gemeinsame Verwendung von Bildschirmen, Online-Streaming-Video und -Audio über das Internet können Ihre Netzleistung beeinträchtigen. Audio- und Videoqualität richten sich nach Ihrer Hardware, Netzbandbreite und deren Leistung.

* Beachten Sie, dass die Auflösungen und Aktualisierungsraten einer Daisy-Chain-Verbindung über Thunderbolt 4 von der Eingangskonfiguration abhängen. Die folgenden Konfigurationen zeigen die möglichen Auflösungen und die damit verbundenen Datenübertragungsraten: 1. Thunderbolt-Eingang/-Ausgang: Auflösung: 3.440 x 1.440 bei 75 Hz, 8-Bit-USB: USB 3.2 Gen 2, 10G 2. Thunderbolt-Eingang/-Ausgang: Auflösung: 3.440 x 1.440 bei 100 Hz, 8-Bit-USB: USB 3.2 Gen 1, 5G 3. Thunderbolt-Eingang/-Ausgang: Auflösung: 3.440 x 1.440 bei 120 Hz, 8-Bit-USB: USB 2.0 Diese Konfigurationen sind abhängig von den jeweiligen Thunderbolt 4-Eingangseinstellungen und können daher variieren.

* Wenn die Ethernet-Verbindung zu langsam erscheint, öffnen Sie das OSD-Menü, und wählen Sie eine höhere Datengeschwindigkeit aus, die eine LAN-Geschwindigkeit bis zu 2,5 G unterstützt.

* Bitte beachten Sie, dass PowerSensor 2 nur mit installiertem Windows 11 funktioniert. Wenn PowerSensor 2 aktiviert ist, bedeutet WAL "Walk Away Lock" und WOA "Wake On Approach".

* Bei der Berechnung der Energieeinsparung durch PowerSensor sind sowohl USB als auch die Stromversorgung ausgeschlossen.

* Die EPEAT-Bewertung ist nur in Ländern gültig, in denen Philips das Produkt registriert. Besuchen Sie <https://www.epeat.net/>, um den Registrierungsstatus in Ihrem Land zu erfahren.

* Die 5-Jahres-Garantie ist eine freiwillige eingeschränkte Garantie des Herstellers. Sie gilt nur in den auf dieser Seite <https://www.philips.co.uk/c-e/so/monitors/tco-certified-edge> aufgeführten Ländern. Für Verbraucher wird sie zusätzlich zu und ohne Auswirkungen auf ihre(n) gesetzlichen Rechte(n) nach geltendem nationalem Recht bereitgestellt. Für Endbenutzer, die keine Verbraucher (geschäftlich/beruflich) sind, gelten nur die Bedingungen der beschränkten Garantie des Herstellers.

* Die in dieser Broschüre aufgeführten Produkte und Zubehörteile können je nach Land und Region unterschiedlich sein.

* Der Monitor kann von den Abbildungen abweichen.

