

PHILIPS

AVENT



משאבת חלב חשמלית  
כפולה

Breast pumps

כפול

מתקדם

סוללה נטענת

כולל חגורת שאיבה, תיק ונרתיק



SCF394

## מהיר ועדין במיוחד

לזרימת חלב מהירה Natural Motion טכנולוגיית

בהשראת השילוב המיוחד של התינוקות בין יניקה ועיסוי, טכנולוגיית התנועה הטבעית מציגה שילוב עוצמתי של יניקה וגירוי פטמה, לשחרור זרימה מהירה של חלב. חשוב למצוא את הפטמה הנכונה. פרטים נוספים למטה.

### יתרונות נוספים

- גלו את מגוון הבקבוקים שלנו
- בחרי את זרימת פטמת המתאימה לתינוקך

### ביד וקל לשימוש

- רכיבים מינימליים והתקנה אינטואיטיבית
- פונקציית השהיה / הפעלה
- פונקציית זיכרון
- חגורת שאיבה, תיק נסיעות ונרתיק
- מנוע שקט, לחוויה דיסקרטית בכל מקום

### עדין ונוח

- שאיבת חלב בלי לרכון קדימה
- כרית סיליקון רכה ומתכווננת

### שאיבה מהירה: יותר חלב בפחות זמן

### סוללה נטענת ותצוגת טיימר

# Breast pumps

משאבת חלב חשמלית כפולה

SCF394/62

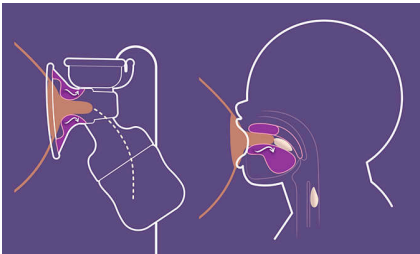
## Highlights

### \*זרימת חלב מהירה



שאיבת יותר חלב בפחות זמן\* בעזרת השוליים המגרים את השד להפיק חלב ממש כמו תינוק. הכרית עוברת ללא הפרעה ממצב גירוי למצב שאיבה, ומפעילה על הפטמה את המידה המדויקת של גירוי ויניקה, לקבלת זרימת חלב מרבית. מבוסס על זמן התחלת זרימת חלב (MER - רפלקס פליטת החלב).

### מתאימה את עצמה לפטמה



בגלל ההבדלים הטבעיים בין כולנו, שולי הסיליקון הרכים מתמתחים בקלות ומתאימים לכל גודל וצורה של 'שד'. הוא מתאים לגודל פטמה עד 30 מ"מ / 1.18 אינץ'.

### חשוב למצוא את הפטמה הנכונה



אם התינוק שלכם אינו יונק מספיק חלב במהלך ההזנה או אם הוא מסתבך בקבלת החלב, עברו לפטמה עם קצב זרימה גבוה יותר. אם ישנן בעיות הזנה שאינן חולפות, התייעצו עם מומחה בשירותי הבריאות.

### מצאי את זרימת הפטמה המתאימה



כל תינוק אוכל אחרת ומתפתח בקצב שלו. אנחנו תכננו מגוון של קצבי זרימה כך שתוכלי למצוא את הזרימה המושלמת לתינוק שלך ולהתאים אישית את הבקבוק. כל פטמות התגובה הטבעית עשויות מסיליקון רך.

### להישאר בתנועה במשקל קל



ניתן להשתמש בחגורת השאיבה המותאמת, בתיק הנסיעות ובנרתיק כדי לקחת את המשאבה איתך לאורך כל היום.

### התאמה אישית לפי צרכיך



ניתן לכוון כל הפעלה באופן מדויק לפי צרכיך בעזרת מגוון רחב של תוכניות גירוי ושאיבה. משאבת החלב שלנו מציעה 8 רמות גירוי ו-16 רמות שאיבה לחוויה מותאמת אישית.

### שאיבה בכל מקום באופן דיסקרטי



תוכלי לשאוב בכל עת ובכל מקום הודות למנוע השקטי שלנו, בעיצוב דק.

### קל לניקוי ופשוט להתקנה



מערכת השאיבה הסגורה שלנו פירושה שהחלב נשאר מחוץ לצנרת ולכן יש פחות צורך בניקוי. בזכות מיעוט רכיבים גם קל מאוד להתקין מחדש.

### שמירת תוכניות מועדפות



את כבר יודעת מה את אוהבת? משאבת ההנקה זוכרת אוטומטית את ההגדרות האחרונות. כל שעליך לעשות הוא לשבת וללחוץ על לחצן הפעלה.

### השהיית הפעולה בכל עת



אם תרצי לכוון את המכשיר או לעשות הפסקה, לחצן הפעלה / השהייה נמצא במרחק לחיצה.

## Breast pumps

משאבת חלב חשמלית כפולה

SCF394/62

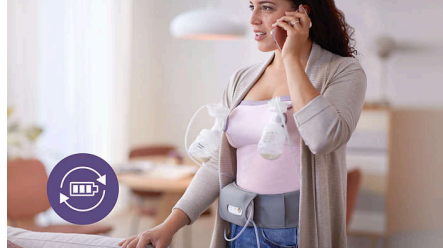
# Highlights

### ישיבה נוחה



תוכלי להיות רגועה בזמן השאיבה הודות לעיצוב המאפשר ישיבה זקופה במקום לרכון קדימה, בתנוחה שהוכחה קלינית כנוחה לשאיבה\*. על בסיס תוצאות ניסוי קליני למוצר בהשתתפות 20 נבדקות (2019) מהן דיווחו שתנוחת השאיבה נוחה במשאבת חלב 90% חשמלית בודדת; ו-95% דיווחו שתנוחת השאיבה נוחה במשאבת חלב חשמלית כפולה.

### שימוש קל גם מחוץ לבית



תוכלי לשאוב מחוץ לבית בלי לדאוג לגבי חיבור לספק כוח. הסוללה שלנו ניתנת לטעינה, מגיעה עם מתאם ומספיקה לעד 3 הפעלות בטעינה מלאה מלאה micro-USB אחת.

### גלו את מגוון הבקבוקים שלנו



הבקבוקים שלנו זמינים במגוון גדלים כדי להתאים לצרכים של התינוקות. אפשר לבחור בין מגוון אפשרויות כדי למצוא את ההתאמה המושלמת לתינוק, ולהבטיח נוחות בכל שלב.

### מעקב אחר זמן השאיבה



תוכלי לעקוב אחר משך השאיבה מכל שד ומשך השאיבה הכולל באמצעות תצוגת טיימר דיגיטלי.

## Specifications

### חומר

חלקים הבאים במגע) A\* משאבת חלב: נטול ביספנול (עם מזון בלבד)

### פונקציות

שוליים רכים לעיסוי: גירוי עדין



זמן עד לרפלקס) מבוסס על תוצאות זמן התחלת זרימת החלב \* ממחקר קליני שנערך בקרב 20 משתתפות (MER - שחרור החלב רפלקס שחרור) MER (הולנד, 2019) בהשוואה לתוצאות הזמן של באמצעות טכנולוגיית שאיבה אחרת של פיליפס. ממחקר (החלב היתכנות שנערך בקרב 9 משתתפות (הולנד, 2018) מנגל ואח'. קשיי הנקה, משך הנקה, מודד מסת הגוף של האם (1) \* ואנטומיה של השד: האם הם קשורים? רפואת הנקה, (BMI) 2019, (109 משתתפות, ישראל); (2) זימר ואח'. שינויי עור וכאבי פטמה במהלך השבוע הראשון להנקה.

\* 1993, Obstetric, Gynecologic & Neonatal Nursing, 1993, ראמסיי ואח'. האנטומיה של (3); (משתתפות לבנות, ארה"ב 20) השד האנושי המניק הוגדרה מחדש באמצעות הדמיית אולטרסאונד, 2005, (28 משתתפות, אוסטרליה) קשורה רק לביקבוק, ולחלקים: A משאבת חלב נטולת ביספנול \* 10/2011. אחרים הבאים במגע עם חלב אם. בהתאם לתקנת