

PHILIPS

EVNIA



Moniteur gaming

Full HD

Fast IPS Gaming monitor

Evnia 3000

27" (68,5 cm)

1920 x 1080 (Full HD)



27M2N3200AM

Élargissez vos horizons de gaming

Avec jusqu'à 180 Hz de fréquence de rafraîchissement pour tous les jeux et de nombreuses autres spécificités telles qu'une résolution Full HD, des images de qualité HDR et la fonction Smart Crosshair, ce moniteur est une solution idéale.

Des fonctionnalités conçues pour vous

- Mode de jeu SmartImage optimisé pour les joueurs
- Smart Crosshair : visez mieux et amusez-vous plus
- Touche de menu EasySelect pour accéder rapidement au menu à l'écran
- Enceintes stéréo intégrées pour du pur multimédia
- Mode LowBlue et affichage anti-scintillement préservant les yeux
- La base Super Ergo vous fait gagner en ergonomie

Construit pour des actions rapides

- Fréquence de rafraîchissement de 180 Hz pour une image saisissante, d'une fluidité extrême
- Des jeux ultrafluides grâce à la technologie AMD FreeSync™
- Réponse ultra-rapide de 0,5 ms pour une image nette et un gameplay fluide
- Écran Fast IPS : pour jouer avec rapidité et clarté
- La faible latence réduit le temps de réponse entre les périphériques et le moniteur

Des visuels immersifs

- Écran Full HD 16/9 pour des images nettes et détaillées

Fast IPS Gaming monitor

Moniteur gaming Full HD

27M2N3200AM/00

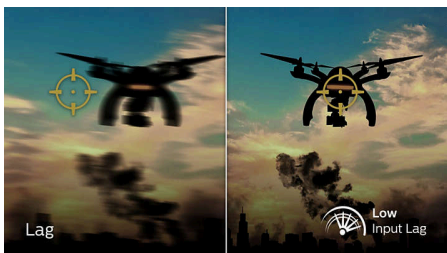
Points forts

Gaming 180 Hz



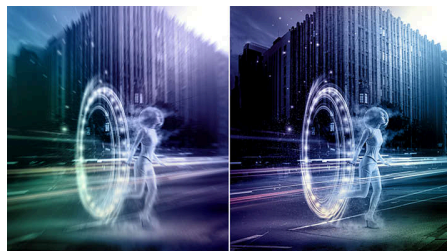
À vous les compétitions et les parties intenses. Vous exigez une qualité d'image ultra-fluide et sans latence. Ce moniteur rafraîchit l'image à l'écran jusqu'à 180 fois par seconde, soit nettement plus rapidement qu'un écran standard. Lorsque la fréquence d'images est trop basse, les ennemis peuvent apparaître de manière saccadée à l'écran, ce qui en fait des cibles difficiles à atteindre. Avec une fréquence d'images de 180 Hz, ces images manquantes apparaissent à l'écran. Les mouvements de vos ennemis s'affichent de manière extrêmement fluide et vous pouvez les cibler facilement. Avec sa très faible latence et l'absence de déchirure de l'image, cet écran Philips est votre partenaire de jeu idéal.

Faible latence



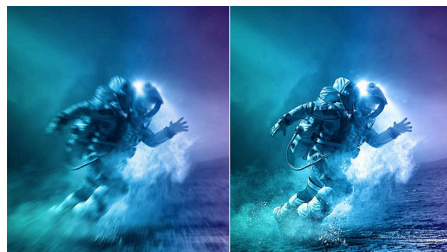
La latence est le temps qui s'écoule entre la réalisation d'une action sur les périphériques connectés et son affichage à l'écran. Une faible latence réduit le temps de réponse par le moniteur d'une commande exécutée à partir d'un périphérique. Elle améliore considérablement le gameplay des jeux vidéo demandant de la réactivité, ce qui est particulièrement important pour les jeux rapides et compétitifs.

Réponse rapide Smart MBR de 0,5 ms.



L'écran Philips Evnia avec Smart MBR de 0,5 ms élimine efficacement le flou de mouvement et les traînées. Il affiche une image plus nette et précise, pour une meilleure expérience de jeu. Les actions rapides et les transitions spectaculaires sont fluides. Idéal pour les jeux immersifs et rapides.

Fast IPS



Cette fonction est conçue pour les jeux pleins d'action. En plus d'offrir une expérience de jeu nette, elle s'associe à merveille aux fréquences d'images élevées. Résultat : des images claires à la qualité exceptionnelle.

Écran Full HD 16/9



La qualité de l'image a une importance capitale. Les écrans classiques sont de bonne qualité, mais vous attendez plus. Cet écran Full HD offre une résolution de 1 920 x 1 080. Il offre un rendu

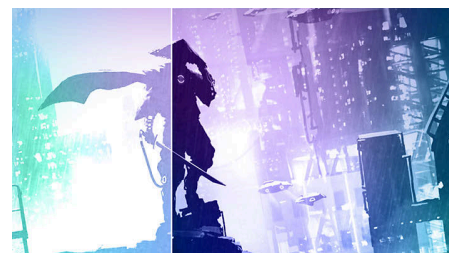
fidèle des images grâce à une précision des détails allée à une luminosité élevée, à un contraste incroyable et à des couleurs réalistes.

HDR (High Dynamic Range)



La technologie HDR (High Dynamic Range) transforme votre expérience visuelle. Avec une luminosité époustouflante, un contraste incomparable et des couleurs captivantes, les images prennent vie sous vos yeux, avec des tons sombres plus profonds et plus nuancés. Toute la palette s'est étendue, avec des couleurs encore jamais vues sur un écran, pour une expérience visuelle qui comble les sens et éveille les émotions !

SmartContrast



SmartContrast est une technologie Philips qui analyse le contenu que vous affichez en ajustant automatiquement les couleurs et en contrôlant l'intensité du rétroéclairage de façon à améliorer le contraste. Elle permet ainsi d'obtenir des images et vidéos numériques de meilleure qualité et de mieux apprécier les jeux vidéo aux tonalités sombres. En mode Économie, le contraste et le rétroéclairage sont ajustés pour un affichage optimal des applications de bureau courantes avec une consommation d'énergie réduite au minimum.



Fast IPS Gaming monitor

Moniteur gaming Full HD

27M2N3200AM/00

Points forts

Mode LowBlue et affichage anti-scintillement



Notre mode LowBlue et notre technologie anti-scintillement ont été développés pour réduire la fatigue oculaire et mentale souvent causées par de longues heures devant un moniteur.

Touche de menu EasySelect



La touche de menu EasySelect est discrètement placée pour vous permettre de régler rapidement et facilement les paramètres du moniteur dans le menu affiché à l'écran.

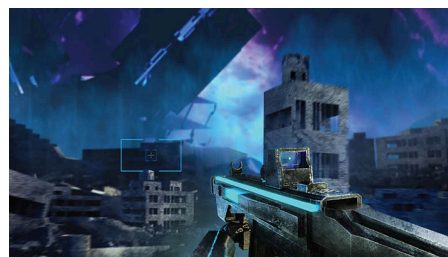
Mode de jeu SmartImage



Le nouvel écran spécial jeu de Philips offre un menu pensé pour les joueurs proposant différentes options adaptées. Le mode « FPS »

(Jeu de tir à la première personne) améliore les thèmes sombres dans les jeux, ce qui vous permet de mieux voir les objets cachés dans les zones sombres. Le mode « Racing » (Course) améliore le temps de réponse, intensifie les couleurs et adapte l'image. Le mode « RTS » (Stratégie en temps réel) bénéficie d'un mode SmartFrame spécial qui permet de mettre en valeur certaines zones et d'ajuster la taille et l'image. Les options Gamer 1 et 2 (joueur 1 et 2) vous permettent de sauvegarder des réglages personnalisés selon les jeux, pour des performances optimales.

Smart Crosshair



La couleur du viseur est réglée par défaut. Lorsque la fonction Smart Crosshair est activée, il prend une couleur complémentaire à celle de l'arrière-plan. Smart Crosshair améliore la précision de la visée pour vous permettre de repérer plus facilement les ennemis.

Base Super Ergo



La SmartErgoBase est une base de moniteur offrant le confort d'un affichage ergonomique et un système de gestion des câbles. La base peut

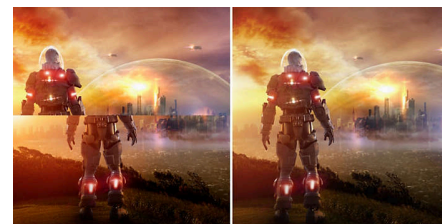
pivoter, s'incliner et tourner selon différents angles pour un confort maximal. Elle est réglable de manière à assurer une hauteur de visualisation optimale, ce qui réduit la fatigue physique résultant d'une longue journée de travail, tandis que le système de gestion des câbles libère de l'espace, pour un bureau rangé et professionnel.

Enceintes stéréo intégrées



Deux enceintes stéréo de haute qualité intégrées au moniteur. Selon le modèle et le design, elles sont visibles en façade, ou invisibles avec diffusion vers le sol, le haut ou l'arrière, etc.

Jeux ultrafluides



Jouer ne devrait pas signifier devoir choisir entre jouabilité saccadée et images altérées. Grâce au nouveau moniteur Philips, il peut désormais en être autrement. La technologie AMD FreeSync™ vous permet de profiter de performances fluides sans artefacts à n'importe quelle fréquence d'images, d'un rafraîchissement rapide et d'une réponse ultrarapide.



Fast IPS Gaming monitor

Moniteur gaming Full HD

27M2N3200AM/00

Caractéristiques

Image/affichage

Taille de la dalle: 27 pouces/68,6 cm

Format d'image: 16:9

Type d'écran LCD: Fast IPS

Type de rétroéclairage: Système W-LED

Pas de masque: 0,31125 x 0,31125 mm

Luminosité: 300 cd/m²

Couleurs d'affichage: 16,7 M

Gamme de couleurs (type): DCI-P3 : 95 %*, sRGB : 128 %*, Adobe RVB : 90 %*

Niveau de contraste (standard): 1000/1

SmartContrast: Mega Infinity DCR

Temps de réponse (standard): 1 ms (gris à gris)*

Angle de visualisation: 178° (H) / 178° (V),

Rapport de contraste > 10

Amélioration de l'image: Jeu SmartImage

Résolution maximale: 1920 x 1080 à 180 Hz (HDMI/DP)

Zone de visualisation efficace: 597,888

(H) x 336,312 (V)

Fréquence de balayage: 30-200 kHz (H) / 48-180 Hz (V)

sRGB

Aucun scintillement

Densité de pixels: 81,59 PPI

Mode LowBlue

Revêtement de l'écran: Antireflet, 3H, voile 25 %

EasyRead

Technologie AMD FreeSync™

HDR: HDR 10 pris en charge

Smart Crosshair

Shadow Boost

Smart MBR: 0,5 ms*

Connectivité

Entrée de signal: 2 ports HDMI 2.0, 1 port DisplayPort 1.4

Entrée de sync.: Synchronisation séparée

Audio (entrée/sortie): Sortie casque

HDCP: HDCP 1.4 (HDMI/DP) ; HDCP 2.2 (HDMI/DP)

Pratique

Haut-parleurs intégrés: 2 x 2 W

Compatibilité Plug & Play: DDC/CI, Mac OS X, sRGB, Windows 11/10

Confort d'utilisation: Marche/arrêt, Menu/OK, Entrée/Haut, Paramètres de jeu / Bas, Jeu SmartImage / Retour

Langues OSD: Portugais brésilien, Tchèque, Néerlandais, Anglais, Finnois, Français, Allemand, Grec, Hongrois, Italien, Japonais, Coréen,

Polonais, Portugais, Russe, Espagnol, Chinois simplifié, Suédois, Turc, Chinois traditionnel, Ukrainien

Autres fonctionnalités: Verrou Kensington, Fixation VESA (100 x 100 mm)

Socle

Réglage en hauteur: 130 millimètre

Pivotant: +/- 90°

Pivotant: +/- 30 degrés

Inclinaison: -5/20 degrés

Alimentation

Alimentation: Interne, 100-240 V CA, 50-60 Hz

Mode d'arrêt: 0,3 W (typ.)

En mode de fonctionnement: 27,4 W (consommation type)

Mode veille: 0,5 W (typ.)

Voyant d'alimentation: Fonctionnement - blanc, Mode veille - blanc (clignotant)

Classe énergétique: E

Dimensions

Emballage en mm (l x H x P):

730 x 478 x 188 millimètre

Produit sans support (mm):

614 x 368 x 60 millimètre

Produit avec support (hauteur maximale):

614 x 519 x 261 millimètre

Poids

Produit avec emballage (kg): 9,46 kg

Produit avec support (kg): 5,82 kg

Produit sans support (kg): 4,00 kg

Conditions de fonctionnement

Altitude: Fonctionnement : +3 658 m

(12 000 pieds), arrêt : +12 192 m (40 000 pieds)

Température de fonctionnement: 0 °C à 40 °C

MTBF: 50 000 (hors rétroéclairage) heures(s)

Taux d'humidité relative: 20 % - 80 %

Température de stockage: -20 °C à 60 °C

Développement durable

Environnement et énergie: LUSD

Emballage recyclable: 100 %

Substances spécifiques: Sans mercure, Boîtier sans PVC ni BFR

Plastiques issus d'un recyclage post-consommation: 85 %*

Conformité et normes

Approbations de conformité: CB, Marquage « CE », TUV/ISO9241-307, TUV-BAUART, EAC, RoHS UEEA, MEPS, PSB, KC, VCCI, UKCA, EMF, ICES-003

Boîtier

Couleur: Anthracite

Finition: Texturé

Contenu de l'emballage

Câbles: Câble HDMI, câble DisplayPort, cordon d'alimentation

Moniteur avec pied

Manuel d'utilisation

* La marque/marque commerciale « IPS » et les brevets associés portant sur des technologies appartiennent à leurs propriétaires respectifs.

* La résolution maximale est possible avec l'entrée HDMI ou l'entrée DP.

* Pour des performances optimales, assurez-vous que votre carte graphique prend en charge la résolution et la fréquence de rafraîchissement maximales de cet écran Philips.

* Temps de réponse égal à SmartResponse

* Le Smart MBR permet de régler la luminosité pour réduire le flou, de sorte que la luminosité ne puisse pas être ajustée lorsque l'outil Smart MBR est activé. Pour réduire le flou de mouvement, le rétroéclairage LED offre un stroboscope synchronisé avec le rafraîchissement de l'écran, ce qui peut provoquer un changement de luminosité notable.

* Le Smart MBR est un mode optimisé pour les jeux.

L'activation du Smart MBR peut provoquer un scintillement perceptible de l'écran. Il est recommandé de désactiver cette fonction lorsque vous n'utilisez pas la fonction de jeu.

* 2020 Advanced Micro Devices, Inc. Tous droits réservés.

AMD, le logo AMD Arrow, AMD FreeSync™ et toute combinaison de ces éléments sont des marques commerciales de Advanced Micro Devices, Inc. Les autres noms de produit utilisés dans le présent document le sont à titre d'identification uniquement et peuvent être des marques commerciales de leurs sociétés respectives.

* Ce moniteur s'inscrit pleinement dans une démarche de développement durable : les pieds sont fabriqués avec 35 % de plastique recyclé et le châssis du moniteur est composé à 85 % de plastique recyclé après consommation.

* Espace sRGB basé sur CIE 1931

* Couverture Adobe RVB, DCI-P3 conforme à CIE 1976.

* Les produits et accessoires répertoriés dans cette brochure sont sujets à variation selon les pays et les régions.

* L'apparence du moniteur peut différer de l'illustration.

© 2026 Koninklijke Philips N.V.
Tous droits réservés.

Date de publication
2026-02-11
Version: 12.12.1

Les caractéristiques sont sujettes à modification sans préavis. Les marques commerciales sont la propriété de Koninklijke Philips N.V. ou de leurs détenteurs respectifs.

EAN: 87 21038 00107 5

www.philips.com

