

PHILIPS

Monitor WQHD z
Thunderbolt™ 4

Curved Business monitor

Seria 6000

86,36 cm (34")

3440 x 1440 (WQHD)

34B2U6603CH



Definiowanie wydajności cyklu pracy na nowo z wysuwaną kamerą internetową

Ten monitor zapewnia błyskawiczną łączność. Dzięki portowi Thunderbolt 4, funkcji Smart KVM i kwalifikacji Display HDR 400, to połączenie oferuje dostarczanie energii, przełączanie źródeł i piękny obraz w jednym monitorze.

Thunderbolt™ 4 zapewnia elastyczność i wydajność

- Połączenie Thunderbolt™ 4: błyskawiczna łączność

Doskonała jakość obrazu

- Monitor z panelem VA pozwala cieszyć się wspaniałej jakości obrazem i szerokimi kątami widzenia
- DisplayHDR 400 zapewnia bardziej realistyczny i niesamowity obraz

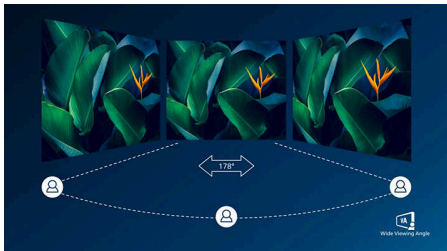
Możliwość dostosowania do swojego sposobu pracy

- PowerSensor 2: zoptymalizowana efektywność energetyczna
- Krystalicznie czysty obraz na ekranie UltraWide QHD o rozdzielczości 3440 x 1440 pikseli
- Technologia SoftBlue: do przyjemnego oglądania.
- Gotowa do pracy zespołowej kamera internetowa z mikrofonem z redukcją szumów.
- Zaokrąglona konstrukcja monitora zapewnia realistyczne wrażenia podczas oglądania
- Busylight: do ustawiania statusu pracy
- Hak na słuchawki: do konfigurowalnego przechowywania
- SmartKVM: do łatwego przełączania między źródłami.

Doskonała jakość obrazu

Zalety

Monitor z panelem VA



Monitor LED VA Philips korzysta z zaawansowanej technologii wielofunkcyjnego dopasowania obrazu w pionie, która zapewni niezwykle wysoki współczynnik kontrastu statycznego, a co za tym idzie — bardzo żywy, jasny obraz. Jest idealnym rozwiązaniem zarówno w przypadku standardowych zastosowań biurowych, jak i w przypadku wyświetlania zdjęć, stron internetowych, filmów i gier oraz korzystania z wymagających aplikacji graficznych. Zoptymalizowana technologia zarządzania pikselami zapewnia dodatkowo niezwykle szerokie kąty widzenia — 178/178 stopni — co przekłada się na znakomitą wyrazistość obrazu.

DisplayHDR 400



Certyfikat VESA DisplayHDR 400 to technologia gwarantująca zupełnie nową jakość oglądania w porównaniu ze standardowymi monitorami SDR. W odróżnieniu od innych monitorów „zgodnych z technologią HDR”, prawdziwe wyświetlacze z certyfikatem DisplayHDR 400 zapewniają zadziwiającą jasność, niezrównany kontrast i zniewalające kolory. Dzięki funkcji globalnego przyciemniania i minimalnej jasności sięgającej 400 nitów obraz ożywa — jasne kolory są o wiele jaśniejsze, a ciemne jeszcze głębsze i bardziej

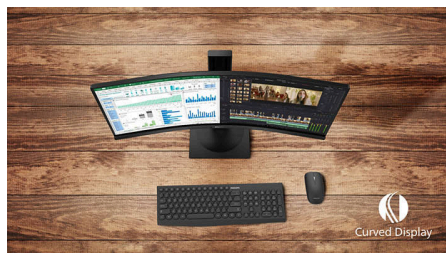
zniuransowane. Pełniejsza paleta nowych, żywych barw sprawia, że oglądanie staje się inspirującym przeżyciem angażującym zmysły.

Częstotliwość odświeżania 120 Hz



Do gier i filmów potrzebujesz monitora gwarantującego brak opóźnień i wyjątkowo płynny obraz. Ten monitor firmy Philips odświeża obraz nawet 120 razy na sekundę, czyli z częstotliwością dużo wyższą niż modele standardowe. W przypadku niższej częstotliwości odświeżania przeciwnicy mogą wyglądać, jakby skakali z miejsca na miejsce na ekranie, co sprawia, że są trudnym celem. Częstotliwość odświeżania 120 Hz eliminuje ten problem — przeciwnik porusza się zawsze niezwykle płynnie i można go łatwo namierzyć.

Zaokrąglona konstrukcja monitora



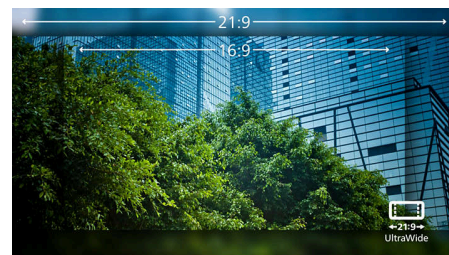
Zaokrąglona konstrukcja monitora gwarantuje użytkownikom niezapomniane wrażenia. Zaokrąglony ekran zapewnia przyjemne, ale subtelne wrażenia, które skupiają się na Twojej osobie.

SmartKVM



W przeciwieństwie do tradycyjnego wbudowanego przycisku monitora KVM, inteligentny KVM umożliwia przełączanie między źródłami za pomocą kliknięcia przycisku na klawiaturze. Gdy wszystkie urządzenia są prawidłowo podłączone, użytkownicy mogą łatwo przełączać się między źródłami, klikając trzykrotnie klawisz „Ctrl”.

Krystalicznie czysty obraz na ekranie UltraWide



Monitory Philips wyświetlają krystalicznie czysty obraz UltraWide w rozdzielczości Quad HD 3440 x 1440 pikseli. Najwyższej jakości matryca o dużym zagęszczeniu pikseli i kącie widzenia 178/178 stopni pozwala tchnąć życie w każdy obraz i każdą grafikę. Format UltraWide 21:9 umożliwia osiągnięcie większej wydajności, ponieważ zapewnia więcej miejsca do porównywania elementów obok siebie i pozwala wyświetlać większą liczbę kolumn arkuszy kalkulacyjnych. Te wyświetlające krystalicznie czysty obraz monitory firmy Philips to idealny wybór dla wymagających projektantów pracujących z oprogramowaniem CAD/CAM lub finansistów używających na co dzień dużych arkuszy kalkulacyjnych.



Curved Business monitor

Monitor WQHD z Thunderbolt™ 4

34B2U6603CH/01

Zalety

Kamera internetowa i mikrofon z redukcją szumów



Ten monitor Philips ma wbudowaną kamerę internetową 5 MP, mikrofon z redukcją szumów i głośniki, dzięki czemu idealnie nadaje się do pracy w domu i współpracy zdalnej. Jest wyposażony w zaawansowane czujniki, które płynnie współpracują z funkcją rozpoznawania twarzy Windows Hello, umożliwiając logowanie się do urządzeń z systemem Windows w mniej niż 2 sekundy. Dla zwiększenia prywatności, fizyczny przełącznik kamery pozwala wyłączyć kamerę internetową, gdy nie jest używana. Mikrofon z redukcją szumów i dwa zintegrowane głośniki o mocy 5 W zapewniają wyraźną komunikację.

Regulowana kamera internetowa



Zwiększ komfort wideokonferencji dzięki tej funkcji. Regulując kamerę internetową do tyłu i do przodu o 30 stopni, użytkownicy mogą teraz

wygodnie dzwonić i uczestniczyć w spotkaniach z dowolnej pozycji, która najbardziej im odpowiada.

Automatyczne kadrowanie kamery internetowej z wykorzystaniem AI



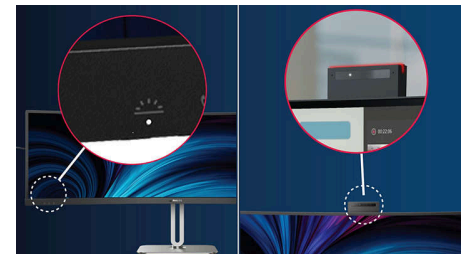
Ta wzbogacona o sztuczną inteligencję funkcja jest idealna do wieloosobowych wideokonferencji. Gdy jedna lub więcej osób dołączy do widoku kamery internetowej, funkcja oparta na sztucznej inteligencji automatycznie dostosuje i powiększy, aby zmieścić wszystkich członków zespołu w kadrze. Podobnie, gdy uczestnicy opuszczą widok kamery internetowej, kamera internetowa ze sztuczną inteligencją odpowiednio się dostosuje, dzięki czemu idealnie nadaje się do długich spotkań, a także połączeń zespołowych.

Haczyk na słuchawki



Dzięki tej funkcji przechowywanie słuchawek nie ma sobie równych. Wystarczy ostrożnie pociągnąć w dół haczyk znajdujący się z boku monitora: ta funkcja zapewnia porządek na biurku i stanowi poręczne rozwiązanie do zarządzania kablami w miejscu pracy.

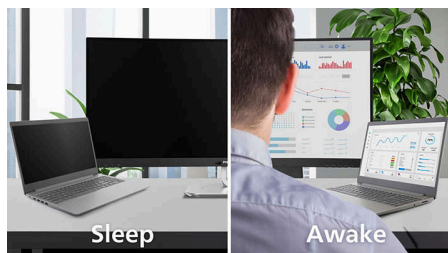
Busylight



Funkcja ta zapewnia prywatność i optymalną współpracę podczas pracy w zatłoczonym biurze. Aby przekazać innym, że są zajęci, użytkownicy mogą po prostu nacisnąć klawisz skrótu Busylight znajdujący się w lewym dolnym menu ramki monitora, a lampka znajdująca się na kamerze internetowej zmieni kolor na czerwony. Ponadto funkcja Busylight może również synchronizować się ze statusem Microsoft Teams użytkownika.

Zalety

PowerSensor 2



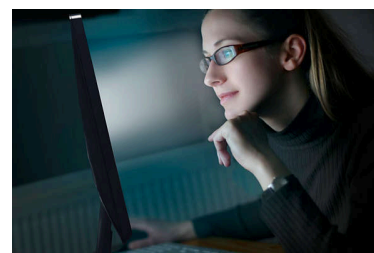
Funkcja PowerSensor 2 tego monitora zmniejsza zużycie energii, wykrywając, kiedy użytkownicy zbliżają się i oddalają od ekranu. Po przełączeniu ustawienia OSD na „Użytkownik”, konieczne jest dostosowanie ustawień w systemie Windows 11, aby ta funkcja działała prawidłowo. Po dokonaniu regulacji, monitor i podłączony do niego komputer/laptop będą się wybudzać, gdy ktoś się do nich zbliży i usnąć, gdy ktoś się oddali; skutecznie redukując czas wybudzania. Odległość wykrywania można zmienić z 50, 75 do 120 cm od laptopa użytkownika. Należy pamiętać, że system Windows 11 musi być zainstalowany.

Thunderbolt™ 4 zapewnia elastyczność i wydajność



Ten monitor ze stacją dokującą firmy Philips jest wyposażony w połączenie Thunderbolt 4. W porównaniu z tradycyjnymi monitorami USB-C technologia Thunderbolt 4 zapewnia błyskawiczne przesyłanie danych, wyświetlanie obrazu o wysokiej rozdzielczości, wielostrumieniowy transport w połączeniach łańcuchowych oraz do 100 W mocy dla urządzeń zewnętrznych.

Technologia SoftBlue z panelem o niskim poziomie światła nieb



Technologia SoftBlue zapewnia większy komfort widzenia i ochronę przed niekorzystnym wpływem długotrwałego narażenia na światło niebieskie. Dzięki panelowi o niskim poziomie światła niebieskiego stosunek emisji światła wyświetlacza w zakresie 415–455 nm do 400–500 nm jest zmniejszony do poniżej 50%. W rezultacie technologia SoftBlue zapewnia optymalny komfort widzenia, minimalizuje zmęczenie oczu i wspomaga długotrwałą koncentrację. Co więcej, technologia SoftBlue LED została przetestowana i uzyskała certyfikat TÜV Rheinland Low Blue Light (Hardware Solution) potwierdzający jej skuteczność w redukcji emisji światła niebieskiego.

Curved Business monitor

Monitor WQHD z Thunderbolt™ 4

34B2U6603CH/01

Dane techniczne

Obraz/wyświetlacz

Rozmiar panelu: 86,36 cm (34")

Format obrazu: 21:9

Typ panelu LCD: VA LCD

Typ wyświetlacza: System W-LED

Rozmiar plamki: 0,23175 x 0,23175 mm

Jasność: 450 nits (SDR), 550 nits (DHR) cd/m²

Kolory wyświetlacza: 1,07 B (10 bitów)

Gama kolorów (typowa): Obszar NTSC: 101%,

Obszar sRGB: 120%*

Współczynnik kontrastu (typowy): 3500:1

SmartContrast: 50 000 000:1

Czas reakcji (standardowy): 4 ms (szarości)*

Kąt widzenia: 178° (poz.) / 178° (pion.), przy C/R > 10

Funkcje poprawy obrazu: SmartImage

Maks. rozdzielczość: HDMI: 3440 x 1440 przy 100 Hz; DP1.4 / Thunderbolt 4: 3440 x 1440 przy 120 Hz *

Część widoczna ekranu: 797,22 (poz.) x 333,72 (pion.) —| przy krzywiźnie 1500 R*

Częstotliwość odświeżania: 30–190 kHz (poz.) / 48–120 Hz (pion.)

sRGB

Delta E: < 2 (dla sRGB)

SoftBlue

Bez efektu migotania

Gęstość pikseli: 110 PPI

Powłoka ekranu: Przeciwodblaskowa, 3H, Haze 25%

SmartUniformity: 93–105%

EasyRead

Synchronizacja adaptacyjna

Nagrywarka z dyskiem twardym: Obsługa VESA HDR 400

EyeSafe

Łączność WiFi

Wejście sygnału: HDMI 2.0 x 2, DisplayPort 1.4 x 1, Thunderbolt 4 x 1 (typu upstream, dane, wideo, PD do 100 W)

Sygnal wejściowy synchronizacji: Oddzielna synchronizacja, Synchronizacja na zielonym

Wejście/wyjście audio: Wyjście audio / mikrofon w złączu combo jack

RJ45: Ethernet LAN do 2,5G*, Wake on LAN

Wyjście sygnału: Thunderbolt 4 x1 (typu downstream, dane, wideo, PD 15 W)

HDCP: HDCP 1.4 (HDMI / DisplayPort / Thunderbolt), HDCP 2.2 (HDMI / DisplayPort / Thunderbolt)

HBR3: HBR 3 (DisplayPort / Thunderbolt)

Koncentrator USB: USB 3.2, Gen 2 / 10 Gb/s, typu upstream: Thunderbolt 4 x 1 (dane), USB-C1 (dane); typu downstream: Thunderbolt4 x 1, USB-A X 4 (1 z funkcją szybkiego ładowania B.C 1.2), USB-C2 x 1 (dane, 45 W)

Power Delivery

Maks. moc zasilania: USB do 100 W* (5 V / 3 A, 7 V / 3 A, 9 V / 3 A, 10 V / 3 A, 12 V / 3 A, 15 V / 3 A, 20 V / 4,8 A)

Wersja: USB PD w wersji 3.0

Udogodnienia

Wbudowane głośniki: 5 W x 2

Obsługa funkcji Plug & Play: DDC/CI, Mac OS, sRGB, Windows 11/10

Wygoda użytkownika: SmartImage, Wejście, Użytkownik, Menu, Zasilanie Wł./Wył., Wycisz, Handup, Busylight

Języki menu ekranowego: brazylijski portugalski,

Język czeski, Język holenderski, Język angielski, Język francuski, Język fiński, Język niemiecki, grecki, węgierski, Język włoski, Język japoński, Język koreański, Język portugalski, Język polski, rosyjski, chiński uproszczony, Język hiszpański, Język szwedzki, Język chiński tradycyjny, Język turecki, ukraiński

Pozostałe wygody: Blokada Kensington, Mocowanie VESA (100 x 100 mm), Haczyk na słuchawki

Oprogramowanie do sterowania: SmartControl

MultiView: Tryb PIP/PBP, 2 urządzenia

Wbudowana kamera internetowa: Wysuwana kamera o rozdzielczości 5 megapikseli z mikrofonem i wskaźnikiem LED

Kamera internetowa z automatycznym kadrowaniem

Funkcja przechylania kamery internetowej: Tak, -/+30 stopni

Busylight

KVM: Tak (Thunderbolt 4/USB-C1)

Redukcja szumów

SmartKVM

Podstawa

Regulacja wysokości: 180 mm

Obracanie w poziomie: -/+ 180 stopni

Pochylenie: -5/30 stopni

Dane techniczne

Moc

Tryb ECO: 26,6 W (standardowo)

Źródło zasilania: Wbudowane, 100–240 V AC, 50–60 Hz

Tryb wyłączenia: Zerowy pobór energii za pomocą przełącznika AC

Tryb włączenia: 31,59 W (stand.) (test EnergyStar)

Tryb gotowości: 0,4 W (stand.)

Wskaźnik zasilania LED: Obsługa — biały, Tryb gotowości — biały (miga)

Klasa energetyczna: F

Wymiary

Opakowanie w milimetrach (S x W x G): 980 x 525 x 188 mm

Produkt bez podstawy (mm): 807 x 369 x 112 mm

Produkt z podstawą (maks. wysokość): 807 x 575 x 281 mm

Waga

Produkt z opakowaniem (kg): 11,15 kg

Produkt z podstawą (kg): 10,61 kg

Produkt bez podstawy (kg): 7,85 kg

Warunki eksploatacji

Wysokość: Eksploatacja: 3658 m (12 000 stóp);

przechowywanie: 12 192 m (40 000 stóp)

Zakres temperatur (eksploatacja): Od 0°C do 40 °C

Wilgotność względna: 20%–80 %

Zakres temperatur (przechowywanie): Od -20°C do 60 °C

Średni okres międzyawaryjny (MTBF, rzeczywisty): 70 000 godz. (z wyjątkiem podświetlenia)

Zrównoważony rozwój

Środowisko naturalne i energia: PowerSensor 2*, LightSensor, Energy Star, EPEAT*, RoHS

Plastik pochodzący z recyklingu poużytkowego: 85% + OBP 5%

Materiał opakowania podatny do odzysku: 100 %

Określone substancje: Nie zawiera rtęci, Obudowa bez PCW/BFR

Zgodność i standardy

Certyfikaty: CB, Oznaczenie CE, TUV/GS, TUV Ergo, Certyfikat TCO, EAC, Dyrektywa RoHS Euroazjatyckiej Unii Gospodarczej, MEPS, UKCA, EMF, FCC, ICES-003, EPA, CERTYFIKAT eyesafe® 2.0, TÜV Rheinland Low Blue Light (rozwiązanie sprzętowe)

Gwarancja: 5 lat

Obudowa

Wykończenie: Tekstura

Stopa: Srebrny

Przednia ramka: Grafitowy

Tyłna obudowa: Grafitowy

Zawartość opakowania

Przewody: Przewód HDMI, przewód DisplayPort, przewód TBT4, przewód zasilający

Monitor z podstawą

Dokumentacja użytkownika

* Promień łuku krzywizny wyświetlacza w mm

* Czas reakcji równy SmartResponse

* Obszar NTSC oparty na CIE1976, obszar sRGB oparty na CIE1931

* Czynności takie, jak udostępnianie ekranu lub strumieniowe przesyłanie przez Internet zawartości audio i wideo mogą mieć wpływ na działanie sieci. Parametry sprzętu użytkownika oraz przepustowość łącza i jego wydajność określają ogólną jakość zawartości audio i wideo.

* Należy pamiętać, że rozdzielczości i częstotliwości odświeżania połączenia łańcuchowego przez Thunderbolt 4 zależą od konfiguracji wejścia. Poniższe konfiguracje ilustrują możliwe rozdzielczości i związane z nimi szybkości przesyłania danych: 1. Wejście/wyjście Thunderbolt: Rozdzielczość: 3440 x 1440 przy 75 Hz, 8-bitowe USB: USB 3.2 Gen 2, 10G 2. Wejście/wyjście Thunderbolt: Rozdzielczość: 3440 x 1440 przy 100 Hz, 8-bitowe USB: USB 3.2 Gen 1, 5G 3. Wejście/wyjście Thunderbolt: Rozdzielczość: 3440 x 1440 przy 120 Hz, 8-bitowe USB: USB 2.0 Konfiguracje te zależą od konkretnych ustawień wejścia Thunderbolt 4 i dlatego mogą się różnić.

* Jeśli połączenie sieci Ethernet wydaje się wolne, przejdź do menu OSD i wybierz wyższą prędkość transmisji danych, która obsługuje szybkość sieci LAN 2,5,5G.

* PowerSensor 2 działa tylko z zainstalowanym systemem Windows 11. Po aktywacji PowerSensor 2 WAL oznacza Walk Away Lock, a WOA oznacza Wake On Approach.

* Przy obliczaniu oszczędności kosztów energii z PowerSensor wyłącza się zarówno USB, jak i Power Delivery.

* Certyfikat EPEAT jest ważny tylko po zarejestrowaniu przez firmę Philips danego produktu. Aby sprawdzić stan rejestracji w swoim kraju, wejdź na stronę <https://www.epeat.net/>.

* 5-letnia gwarancja jest dobrowolną ograniczoną gwarancją producenta. Dotyczy to tylko krajów wymienionych na tej stronie <https://www.philips.co.uk/c-e/so/monitors/tco-certified-edge>. Dla konsumentów jest ona oferowana jako dodatek do ich praw wynikających z obowiązujących przepisów krajowych i bez ich wpływu. W przypadku użytkowników końcowych niebędących konsumentami (biznesowych/profesjonalnych) obowiązują tylko ograniczone warunki gwarancji producenta.

* Produkty i akcesoria wyszczególnione w tej ulotce mogą się różnić od zawartości opakowania w zależności od kraju i regionu.

* Monitor może różnić się wyglądem od prezentowanego na zdjęciach.

