

# PHILIPS

## EVNIA



Monitor da gaming  
Full HD

Fast IPS Gaming monitor

Evnia 3000

27" (68,5 cm)

1920 x 1080 (Full HD)



27M2N3200AM

## Amplia il tuo orizzonte di gioco

Questo monitor è in grado di riprodurre qualsiasi gioco fino a una velocità di 180 Hz. Non solo, è anche dotato di una miriade di altre funzioni che lo rendono lo strumento ideale, come una risoluzione Full HD, immagini di qualità HDR e Smart Crosshair.

### Progettato per te

- Modalità di gioco SmartImage ottimizzata per i giocatori
- Smart Crosshair: divertimento e mira infallibile
- Tasto di commutazione per menu facile da selezionare per un accesso rapido al menu a schermo
- Altoparlanti stereo incorporati per file multimediali
- Modalità LowBlue e Flicker-free per non affaticare gli occhi
- SmartErgoBase offre una perfetta ergonomia

### Pensato per l'azione

- Velocità di aggiornamento di 180 Hz per immagini incredibilmente fluide e nitide
- Gioco perfettamente fluido grazie alla tecnologia AMD FreeSync™
- Risposta ultrarapida 0,5 ms per immagini nitide e azioni di gioco fluide
- Pannello IPS ultraveloce: per un'esperienza di gioco rapida e nitida
- La modalità Low Input Lag riduce il ritardo tra i dispositivi e il monitor

### Grafica coinvolgente

- Display 16:9 Full HD per immagini ricche di dettagli nitidi

# Fast IPS Gaming monitor

Monitor da gaming Full HD

27M2N3200AM/01

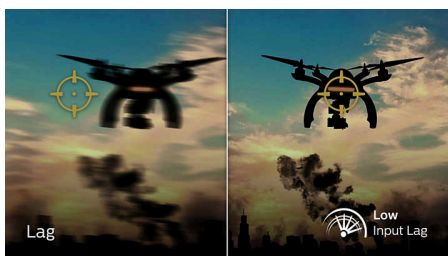
## In evidenza

### Giochi a 180 Hz



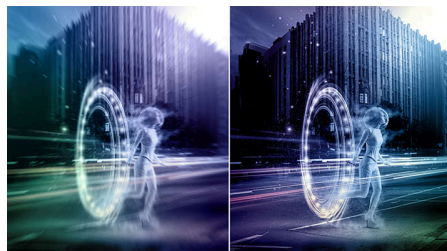
Desideri un gioco intenso, competitivo e un display che offra immagini nitide e senza ritardi? Questo display riproduce l'immagine fino a 180 volte al secondo, ossia con una velocità decisamente superiore rispetto a quella di un display standard. Una frequenza fotogrammi più bassa permette ai nemici di saltare da un punto all'altro dello schermo, rendendoli bersagli difficili da colpire. Con una frequenza fotogrammi a 180 Hz, riuscirai a captare il movimento naturale del nemico, garantendoti una mira infallibile. Grazie a un input lag ultra basso e all'assenza dell'effetto schermo strappato, questo display Philips è il tuo partner di gioco perfetto.

### Ritardo minimo



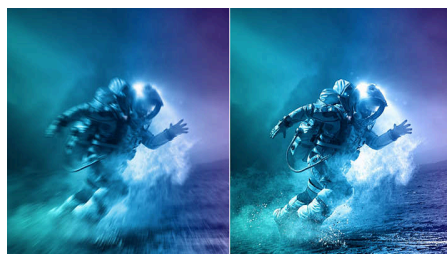
L'input lag è la quantità di tempo che intercorre tra l'esecuzione di un'azione con i dispositivi connessi e la visualizzazione del risultato sullo schermo. La modalità Low Input Lag riduce il tempo di attesa tra l'invio di un comando dai dispositivi al monitor, migliora notevolmente la riproduzione di videogiochi sensibili ai movimenti, particolarmente importante per chi gioca a ritmi serrati e competitivi.

### Risposta rapida Smart MBR 0,5°ms



Philips Evnia con Smart MBR da 0,5°ms elimina efficacemente sbavature e sfocature, offrendo immagini più nitide e precise per migliorare l'esperienza di gioco. L'azione in rapido movimento e le transizioni drammatiche saranno rese in modo fluido. La scelta migliore per videogiochi emozionanti e sensibili ai movimenti.

### Fast IPS



Questa funzione è pensata per le tue sessioni di gioco ricche di azione. Non solo produce giochi virtuali senza ritardi, ma si abbina anche a frequenze fotogrammi elevate per immagini sempre nitide.

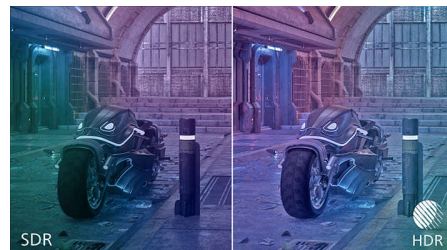
### Display 16:9 Full HD



La qualità dell'immagine conta. I display normali offrono una buona qualità ma non è sufficiente. Questo display è dotato di risoluzione Full HD ottimizzata 1920 x 1080. Il Full HD offre un dettaglio nitido combinato con elevata

luminosità, incredibile contrasto, massima nitidezza del movimento e dei colori per immagini realistiche.

### High Dynamic Range (HDR)



High Dynamic Range garantisce un'esperienza di visione notevolmente diversa. Grazie a una luminosità eccellente, a un contrasto ineguagliabile e a colori accattivanti, le immagini prendono vita con una brillantezza maggiore e con zone scure più profonde e ricche di sfumature. La tecnologia offre una gamma di colori intensi e mai visti prima in un display, garantendoti un'esperienza che rapisce i sensi e suscita emozioni.

### SmartContrast



SmartContrast è una tecnologia Philips che analizza i contenuti visualizzati regolando automaticamente i colori e controllando l'intensità della retroilluminazione per potenziare i contrasti in modo dinamico e garantire immagini e video digitali ottimali o migliorare la riproduzione delle tonalità scure dei videogiochi. Quando viene selezionata la modalità Economy, il contrasto viene regolato e la retroilluminazione ottimizzata per una corretta visualizzazione delle applicazioni per ufficio con un ridotto consumo energetico.





# Fast IPS Gaming monitor

Monitor da gaming Full HD

27M2N3200AM/01

## In evidenza

### Modalità LowBlue e Flicker-free



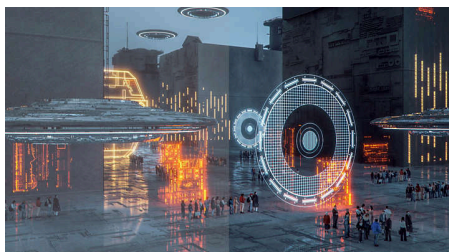
La modalità LowBlue e la tecnologia Flicker-free sono state sviluppate per ridurre l'affaticamento e la tensione degli occhi, spesso causati dalle tante ore trascorse davanti a un monitor.

### Tasto di commutazione per menu facile da selezionare



Il tasto di commutazione per menu facile da selezionare consente di regolare rapidamente e facilmente le impostazioni visualizzate sullo schermo.

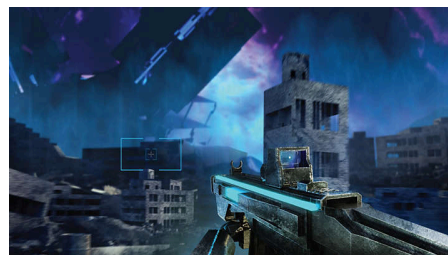
### Modalità di gioco SmartImage



Il nuovo display da gaming Philips dispone dell'accesso rapido OSD, adattato per i giocatori, offrendo opzioni multiple. La modalità "FPS"

(First person shooting) migliora i temi scuri nei giochi, consentendo di vedere gli oggetti nascosti nelle zone scure. La modalità "Racing" adatta il display con il tempo di risposta più veloce, colori elevati e regolazione dell'immagine. La modalità "RTS" (Real time strategy) dispone di una speciale modalità SmartFrame che permette di evidenziare un'area specifica consentendo di regolare l'immagine e le dimensioni. I giocatori 1 e 2 ti consentono di salvare le impostazioni personali di gioco in base ai vari giochi, assicurando le migliori prestazioni.

### Smart Crosshair



I colori di Crosshair sono implementati per impostazione predefinita. Quando Smart Crosshair è attivo, il colore si adatta alla tonalità dello sfondo, mutando in un colore complementare. Smart Crosshair migliora la precisione nella mira e consente di individuare più facilmente i nemici.

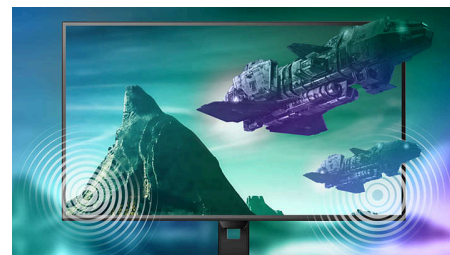
### SmartErgoBase



SmartErgoBase è una base per monitor che offre un comfort di visualizzazione ergonomico e un sistema di gestione dei cavi. La base può essere

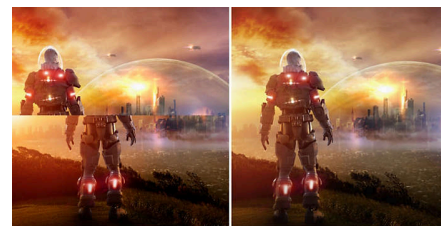
girata, inclinata e ruotata in varie angolazioni per garantire il massimo comfort. Il supporto ad altezza regolabile garantisce una visuale ottimale, riducendo le tensioni di una lunga giornata lavorativa, mentre il sistema di gestione dei cavi evita l'aggrovigliamento degli stessi e mantiene la postazione di lavoro in ordine.

### Altoparlanti stereo incorporati



Doppi altoparlanti stereo di alta qualità integrati sullo schermo. Consentono un'emissione frontale o una riproduzione delle frequenze più basse, delle frequenze alte, un'emissione posteriore e altro in base al modello e al design.

### Gioco incredibilmente fluido



Il gioco non dovrebbe essere una scelta tra grafica incostante o fotogrammi interrotti. Con il nuovo monitor Philips non sarà così. Otterrai prestazioni fluide e senza artefatti con quasi tutte le frequenze di fotogrammi e tempi di refresh e di risposta ultrarapidi, grazie alla tecnologia AMD FreeSync™.



# Fast IPS Gaming monitor

Monitor da gaming Full HD

27M2N3200AM/01

## Specifiche

### Immagine/Display

Dimensioni pannello: 27"/68,6 cm

Formato: 16:9

Tipo pannello LCD: Fast IPS

Tipo con retroilluminazione: Sistema W-LED

Pixel Pitch: 0,31125 x 0,31125 mm

Luminosità: 300 cd/m<sup>2</sup>

Colori display: 16,7 M

Spettro di colori (tipico): DCI-P3: 95%\*, sRGB 128%\*, Adobe RGB 90%\*

Fattore di contrasto (tipico): 1000:1

SmartContrast: Mega Infinity DCR

Tempo di risposta (tipico): 1 ms (grigio su grigio)\*

Angolo visuale: 178° (O) / 178° (V), @ C/R > 10

Miglioramento dell'immagine: Gioco

SmartImage

Risoluzione massima: 1920 x 1080 a 180 Hz\* (HDMI/DP)

Area di visualizzazione effettiva: 597,888 (O) x 336,312 (V)

Frequenza di scansione: 30 k-200 kHz (O)/48-180 Hz (V)

sRGB

Flicker-free

Densità dei pixel: 81,59 PPI

LowBlue Mode

Rivestimento display: Antiriflesso, 3H, opacità 25%

EasyRead

Tecnologia AMD FreeSync™

HDR: HDR 10 supportato

Smart Crosshair

ShadowBoost

Smart MBR: 0,5 ms\*

### Connettività

Ingresso segnale: 2 HDMI 2.0, 1 DisplayPort 1.4

Ingresso sincronizzazione: Sincronizzazione separata

Audio (ingresso/uscita): Uscita cuffia

HDCP: HDCP 1.4 (HDMI/DP), HDCP 2.2 (HDMI/DP)

### Funzioni utili

Altoparlanti incorporati: 2 da 2 W

Compatibilità Plug & Play: DDC CI, Mac OS X, sRGB, Windows 11 / 10

Comodità per l'utente:

Accensione/spengimento, Menu (OK),

Ingresso/Su, Impostazioni gioco/Giù, Gioco

SmartImage/Retro

Lingue OSD: Portoghese brasiliano, Ceco, Olandese, Inglese, Finlandese, Francese, Tedesco, Greco, Ungherese, Italiano, Giapponese, Coreano, Polacco, Portoghese, Russo, Spagnolo, Cinese semplificato, Svedese, Turco, Cinese tradizionale, Ucraino

Altra convenienza: Blocco Kensington, Montaggio VESA (100 x 100 mm)

### Piedistallo

Regolazione altezza: 130 mm

Rotazione: -/+ 90 gradi

Parte girevole: -/+ 30 gradi

Inclinazione: -5/20 gradi

### Assorbimento

Alimentazione: Interna, 100-240 V CA, 50/60 Hz

Modalità Off: 0,3 W (tip.)

In modalità standard: 27,4 W (tip.)

Modalità standby: 0,5 W (tip.)

Indicatore (LED) alimentazione: Funzionamento - spia bianca, Modalità standby - spia bianca (lampeggiante)

Classe energetica: E

### Dimensioni (lpxpx)

Confezione in mm (LxAxP): 730 x 478 x 188 mm

Prodotto senza piedistallo (mm): 614 x 368 x 60 mm

Prodotto con piedistallo (altezza massima): 614 x 519 x 261 mm

### Peso

Prodotto con confezione (kg): 9,46 Kg

Prodotto con piedistallo (kg): 5,82 Kg

Prodotto senza piedistallo (kg): 4,00 Kg

### Condizioni atmosferiche

Altitudine: In funzione: 3.658 m, Non in funzione: 12.192 m

Intervallo di temp. (funzionamento): Da 0 °C a +40 °C °C

MTBF: 50.000 (esclusa retroillum.) ore

Umidità relativa: 20-80% %

Intervallo di temp. (immagazzinamento): Da -20 °C a 60 °C °C

### Sostenibilità

Ambientale ed energetica: RoHS

Materiale della confezione riciclabili: 100 %

Sostanze specifiche: Senza mercurio,

Rivestimento privo di PVC e BFR

Plastica riciclata: 85%\*

### Conformità e standard

Omologazioni: CB, Marchio CE, TUV/ISO9241-307, TUV-BAUART, EAC, UEE RoHS, MEPS, PSB, KC, VCCI, UKCA, EMF, ICES-003

### Cabinet

Colore: Grigio antracite

Finitura: Disegno

### Contenuto della confezione

Cavi: Cavo HDMI, cavo DisplayPort, cavo di alimentazione

Monitor con piedistallo

Documentazione dell'utente

\* La parola "IPS", il marchio e i brevetti delle tecnologie appartengono ai legittimi proprietari.

\* La risoluzione massima funziona sia con ingresso HDMI che DP.

\* Per ottenere prestazioni di output ottimali, assicurati che la scheda grafica sia in grado di raggiungere la risoluzione massima e la velocità di aggiornamento del display Philips.

\* Valore del tempo di risposta pari a SmartResponse

\* La modalità Smart MBR regola la luminosità per ridurre la sfocatura, quindi non è possibile regolare la luminosità quando Smart MBR è attivata. Per ridurre la sfocatura delle immagini in movimento, la retroilluminazione LED si attiverà in perfetta sincronia con l'aggiornamento dello schermo, che può causare notevoli variazioni della luminosità.

\* Smart MBR è la modalità ottimizzata per il gioco.

L'attivazione di Smart MBR può causare un notevole sfarfallio dello schermo. Si consiglia la disattivazione quando non si utilizza la funzione di gioco.

\* 2020 Advanced Micro Devices, Inc. Tutti i diritti riservati.

AMD, il logo AMD Arrow, AMD FreeSync™ e le combinazioni derivanti sono marchi commerciali di Advanced Micro Devices, Inc. Gli altri nomi dei prodotti utilizzati nella presente pubblicazione sono forniti solo per scopi identificativi e potrebbero essere marchi commerciali delle rispettive aziende.

\* Assicurati che la tua scheda grafica supporti NVIDIA® G-SYNC®

\* Questo monitor mira alla sostenibilità: i piedini del piedistallo sono realizzati per il 35% in plastica riciclata e il telaio del monitor è composto per l'85% da plastica riciclata post consumo.

\* sRGB: in base all'area su CIE1931

\* Copertura Adobe RGB e DCI-P3 secondo gli standard CIE1976.

\* I prodotti e gli accessori elencati in questo opuscolo possono variare in base al paese e alla regione.

\* Il monitor potrebbe avere un aspetto diverso rispetto alle immagini esemplificative.

