

# PHILIPS

# EVNIA



Full HD Gaming-Monitor

Fast IPS Gaming monitor

Evnia 3000

68,5 cm (27")

1.920 x 1.080 (Full HD)



27M2N3200A

## Mehr fürs Gaming

Dieser Monitor unterstützt Spiele mit einer übertaktbaren Geschwindigkeit von bis zu 200 Hz und bietet auch eine Vielzahl anderer Funktionen, die ihn zum idealen Begleiter machen, wie Full HD-Auflösung, HDR-Bilder und Smart Crosshair.

### Funktionen – auf Sie zugeschnitten

- SmartImage Spielmodus, für Spieler optimiert
- Smart Crosshair: Für ein fokussierteres Zielen und mehr Spaß
- EasySelect-Menütaste für schnellen Zugriff auf Bildschirmenüs
- Integrierte Stereo-Lautsprecher für Multimedia
- LowBlue-Modus und FlickerFree für schonendes Fernsehen
- SmartErgoBase ermöglicht benutzerfreundliche Ergonomieeinstellungen

### Rasante Action

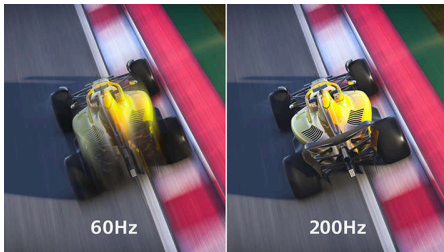
- 200 Hz Aktualisierungsrate für extrem flüssige, brillante Bilder
- Kurze Reaktionszeit von 0,5 ms für gestochen scharfe Bilder und ein flüssiges Spielerlebnis
- Fast IPS Panel: Für schnelles und gestochen scharfes Gaming
- Geringe Eingangsverzögerung reduziert die Zeitverzögerung zwischen Geräten und Monitor

### Beeindruckende Grafik

- 16:9 Full-HD Monitor für gestochen scharfe und detailgetreue Bilder
- High Dynamic Range (HDR) für realistischere, farbenfrohe Bilder

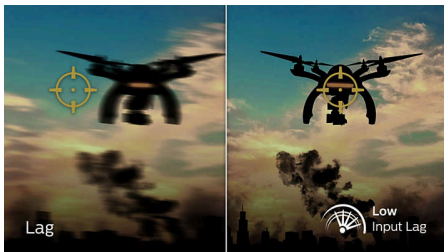
## Besonderheiten

### Übertaktbare Aktualisierungsrate von 200 Hz



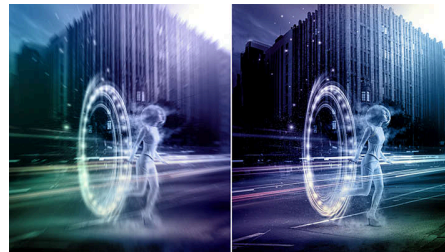
Sie spielen intensives, kompetitives Gaming. Sie fordern von Ihrem Display verzögerungsfreie, extrem flüssige Bilder. Eine niedrigere Bildrate kann dazu führen, dass Feinde von Punkt zu Punkt auf dem Bildschirm springen, wodurch sie schwer zu treffen sind. Dieser Philips Evnia Monitor bietet eine übertaktbare Aktualisierungsrate von 200 Hz und ist damit effektiv schneller als ein Standard-Display. Diese wichtigen fehlenden Bilder werden Ihnen auf dem Bildschirm angezeigt und Sie sehen die feindlichen Bewegungen extrem flüssig, damit Sie sie leicht anvisieren können.

### Geringe Eingangsverzögerung



Die Eingangsverzögerung ist die Zeitspanne zwischen der Durchführung einer Aktion an einem angeschlossenen Gerät und der Wiedergabe des Ergebnisses auf dem Bildschirm. Eine geringe Eingangsverzögerung reduziert die Zeitverzögerung zwischen der Befehlseingabe auf den Geräten und der Wiedergabe auf dem Monitor, wodurch das Spielen von zu Ruckeln neigenden Videospielen deutlich verbessert wird. Dies ist besonders bei schnellen Wettkampfspielen wichtig.

### 0,5 ms Smart MBR mit kurzer Reaktionszeit



Philips Evnia mit einer Smart MBR von 0,5 ms beseitigt effektiv verschwommene Bilder und Bewegungsunschärfen, sodass die Bilder schärfer und präziser dargestellt werden, für ein optimales Spielerlebnis. Schnelle Action und dramatische Übergänge werden flüssig wiedergegeben. Die beste Wahl bei aufregenden Spielen.

### Schnelles IPS



Diese Funktion wurde für actionreiche Spiele entwickelt. Damit wird Gaming nicht nur kristallklar, sondern lässt sich auch gut mit hohen Bildfrequenzen koppeln, um garantiert die besten und schärfsten Bilder zu erhalten.

### 16:9 Full-HD Monitor



Bildqualität zählt. Herkömmliche Monitore bieten zwar Qualität, doch Sie erwarten mehr. Dieser Monitor verfügt über eine verbesserte Full-HD-Auflösung von 1.920 x 1.080. Mit Full-HD

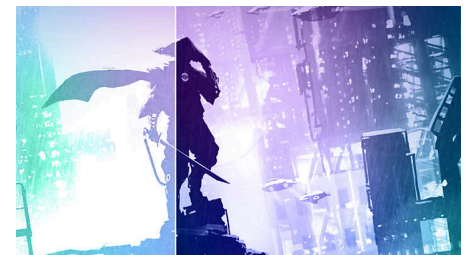
für klare Details mit hoher Helligkeit, unglaublichen Kontrasten und realistischen Farben können Sie realistische Bilder genießen.

### High Dynamic Range (HDR)



High Dynamic Range liefert Ihnen ein vollkommen neuartiges Bilderlebnis. Erstaunliche Helligkeit, unvergleichlicher Kontrast und faszinierende Farben erwecken Bilder zum Leben. Erleben Sie deutlich hellere Bereiche mit satteren, differenzierteren dunklen Bereichen. Diese Technologie bietet eine vollere Farbpalette mit satten, neuen Farben, die Sie noch nie auf einem Fernseher gesehen haben. Entdecken Sie ein visuelles Erlebnis, das alle Sinne anspricht und Gefühle weckt.

### SmartContrast



SmartContrast ist eine Philips Technologie, die angezeigte Inhalte analysiert, Farben automatisch anpasst und die Intensität der Hintergrundbeleuchtung steuert, um den Kontrast dynamisch zu verbessern. So wird bei Videos oder Spielen mit dunklen Farbtönen jederzeit eine optimale Bildqualität gewährleistet. Im Economy-Modus wird für die perfekte Anzeige von alltäglichen Büroanwendungen und einen geringeren Stromverbrauch der Kontrast angepasst und eine Feineinstellung der Hintergrundbeleuchtung vorgenommen.



## Besonderheiten

### LowBlue-Modus und FlickerFree



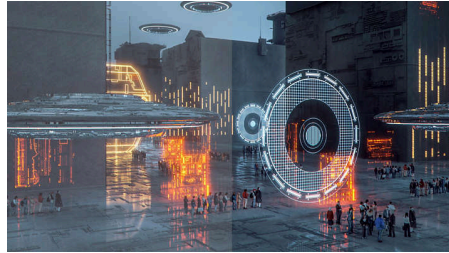
Unser LowBlue-Modus und die FlickerFree Technologie wurden entwickelt, um die Belastung und Ermüdung der Augen zu reduzieren, die häufig durch lange Stunden vor dem Monitor verursacht werden.

### EasySelect-Menütaste



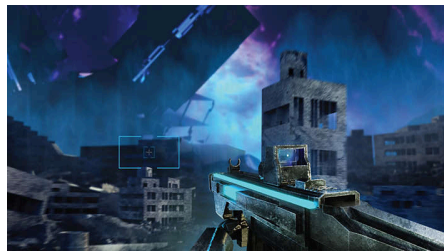
Die diskret angebrachte EasySelect-Menütaste ermöglicht die schnelle und einfache Änderung von Monitoreinstellungen im Bildschirmmenü.

### SmartImage Spielmodus



Das neue Philips Gaming Display verfügt über eine OSD-Steuerung mit Schnellzugriff (speziell auf Spieler abgestimmt) und bietet Ihnen mehrere Optionen. Der "FPS"-Modus (First Person Shooting) verbessert dunkle Bereiche in Spielen und ermöglicht Ihnen, versteckte Objekte in solchen Bereichen zu sehen. Der "Racing"-Modus stellt das Display auf die schnellste Reaktionszeit und hohe Farbwiedergabe ein, und nimmt zusätzlich Bildanpassungen vor. Der "RTS"-Modus (Real Time Strategy) verfügt über einen speziellen SmartFrame-Modus, der das Hervorheben des bestimmten Bereichs ermöglicht und Größen- und Bildänderungen erlaubt. "Gamer 1" und "Gamer 2" ermöglicht das Speichern individueller Einstellungen für unterschiedliche Spiele, um die beste Leistung sicherzustellen.

### Smart Crosshair



Die Farbe des Fadenkreuzes ist standardmäßig eingestellt. Wenn Smart Crosshair aktiviert ist, ändert sich die Farbe komplementäre zur

Hintergrundfarbe. Smart Crosshair verbessert die Zielgenauigkeit, damit Sie Feinde leichter erkennen können.

### SmartErgoBase



SmartErgoBase ist ein Monitorstandfuß, der ergonomischen Anzeigekomfort und Kabelmanagement ermöglicht. Er lässt sich für maximalen Komfort in verschiedenen Winkeln schwenken, neigen und drehen. Der höhenverstellbare Standfuß garantiert die optimale Betrachtungshöhe und verringert so die körperliche Belastung auch bei langen Arbeitstagen. Das Kabelmanagement macht Schluss mit dem Kabelsalat und schafft professionelle Ordnung am Arbeitsplatz.

### Integrierte Stereo-Lautsprecher



Im Display sind hochwertige Stereo-Lautsprecher integriert. Diese sind je nach Modell und Design sichtbar vorne, unsichtbar unten, oben oder hinten angebracht.

# Fast IPS Gaming monitor

Full HD Gaming-Monitor

27M2N3200A/01

## Daten

### Bild/Anzeige

**Größe des Displays:** 68,6 cm (27")  
**Seitenverhältnis:** 16:9  
**LCD-Displaytyp:** Schnelles IPS  
**Art der Hintergrundbeleuchtung:** W-LED-System  
**Pixelgröße:** 0,31125 x 0,31125 mm  
**Helligkeit:** 300 cd/m<sup>2</sup>  
**Display-Farben:** 16,7 m  
**Farbspektrum (Standard):** DCI-P3: 95 %\*, sRGB: 128 %\* Adobe RGB: 90 %\*  
**Kontrastverhältnis (Standard):** 1000:1  
**SmartContrast:** Mega Infinity DCR  
**Reaktionszeit (Standard):** 1 ms (Grau zu Grau)\*  
**Blickwinkel:** 178° (H) / 178° (V), Bei C/R > 10  
**Bildoptimierung:** SmartImage Spiel  
**Maximale Auflösung:** 1.920 x 1.080 bei 200 Hz (Übertaktung)\*  
**Effektive Bildfläche:** 597,888 (H) x 336,312 (V)  
**Abtastfrequenz:** 30–230 kHz (H)/48–200 Hz (V) sRGB  
**Flimmerfrei**  
**Pixelichte:** 81,59 PPI  
**LowBlue Modus**  
**Bildschirmbeschichtung:** Blendfrei, 3 H, Glanzschleier 25 %  
**Geringe Eingangsverzögerung**  
**EasyRead**  
**HDR:** Unterstützung für HDR 10  
**Smart Crosshair**  
**Shadow Boost**  
**Smart MBR:** 0,5 ms\*

### Konnektivität

**Signal-Eingang:** 2 x HDMI 2.0, 1 x DisplayPort 1.4  
**Synchronisationseingang:** Separate Synchronisation  
**Audio-Ein-/Ausgang:** Kopfhörerausgang  
**HDCP:** HDCP 1.4 (HDMI/DP), HDCP 2,2 (HDMI/DP)

### Komfort

**Integrierte Lautsprecher:** 2 W x 2  
**Plug & Play-Kompatibilität:** DDC/CI, Mac OS X, sRGB, Windows 11/10  
**Benutzerkomfort:** Ein-/Ausschalter, Menü/OK, Eingang/Plus, Spieleinstellungen/Nach unten, SmartImage Spiel/Zurück  
**OSD-Sprachen (Bildschirmanzeige):** Portugiesisch (Brasilien), Tschechisch, Niederländisch, Englisch, Finnisch, Französisch, Deutsch, Griechisch, Ungarisch, Italienisch,

Japanisch, Koreanisch, Polnisch, Portugiesisch, Russisch, Spanisch, Chinesisch, Schwedisch, Türkisch, Chinesisch (traditionell), Ukrainisch  
**Weiterer Komfort:** Kensington-Sicherung, VESA-Halterung (100 x 100 mm)

### Stativ

**Höhenverstellung:** 130 mm  
**Drehfunktion:** -/+ 90 Grad  
**Drehgelenk:** -/+ 30 Grad  
**Neigefunktion:** -5/20 Grad

### Leistung

**Stromversorgung:** Intern, 100 bis 240 V AC, 50 bis 60 Hz  
**Ausgeschaltet:** 0,3 W (Standard)  
**Eingeschaltet:** 27,4 W (Standard)  
**Stand-by-Modus:** 0,5 W (Standard)  
**Leistungs-LED-Anzeige:** Betrieb – Weiß, Stand-by-Modus – Weiß (blinkend)  
**Energieeffizienzklasse:** E

### Abmessungen

**Verpackung in mm (B x H x T):** 730 x 478 x 188 mm  
**Produkt ohne Standfuß (in mm):** 614 x 368 x 60 mm  
**Produkt mit Standfuß (max. Höhe):** 614 x 519 x 261 mm

### Gewicht

**Produkt mit Verpackung (in kg):** 9,96 kg  
**Produkt mit Standfuß (in kg):** 5,82 kg  
**Produkt ohne Standfuß (in kg):** 4,00 kg

### Betriebsbedingungen

**Höhenlage:** Betrieb: 3.658 m, außer Betrieb: 12.192 m  
**Temperaturbereich (in Betrieb):** 0 °C bis 40 °C  
**MTBF:** 50.000 Stunden (ohne Hintergrundbeleuchtung) Stunde(n)  
**Relative Luftfeuchtigkeit:** 20 bis 80 %  
**Temperaturbereich (außer Betrieb):** -20 °C bis 60 °C

### Nachhaltigkeit

**Umweltschutz und Energie:** RoHS  
**Recycelbares Verpackungsmaterial:** 100 %  
**Bestimmte Substanzen:** Frei von Quecksilber, Gehäuse ohne PVC und bromierte Flammschutzmittel

### Kompatibilität und Standards

**Behördliche Zulassung:** CB, CE-Zeichen, TÜV/ISO9241-307, TÜV-BAUART, EAC, EAEU  
RoHS, MEPS, PSB, KC, VCCI, UKCA, EMF, ICES-003

### Gehäuse

**Farbe:** Dunkelgrau  
**Design:** Strukturiert

### Lieferumfang

**Kabel:** HDMI-Kabel, DisplayPort-Kabel, Netzkabel  
**Monitor mit Standfuß**  
**Benutzerdokumentation**

- \* Die Wortmarke/das Warenzeichen "IPS" und ähnliche Patente auf Technologien sind Eigentum der jeweiligen Unternehmen.
- \* Die maximale Auflösung funktioniert für den HDMI- oder DP-Eingang.
- \* Stellen Sie für eine optimale Ausgangsleistung immer sicher, dass Ihre Grafikkarte die maximale Auflösung und Aktualisierungsrate dieses Philips Displays erreichen kann.
- \* Reaktionszeitwert gleich SmartResponse
- \* Smart MPRT passt die Helligkeit für die Reduzierung von Unschärfe an, sodass die Helligkeit nicht manuell angepasst werden kann, wenn Smart MPRT eingeschaltet ist. Um Bewegungsunschärfe zu reduzieren, wird die LED-Hintergrundbeleuchtung synchron mit der Bildschirmaktualisierung angezeigt, was zu einer spürbaren Veränderung der Helligkeit führen kann.
- \* Smart MPRT ist ein für Spiele optimierter Modus. Die Aktivierung von Smart MPRT kann zu einem auffälligen Flackern des Bildschirms führen. Es wird empfohlen, den Modus auszuschalten, wenn Sie die Spielfunktion nicht verwenden.
- \* sRGB-Bereich basierend auf CIE1931, Adobe RGB, DCI-P3-Abdeckung basierend auf CIE1976.
- \* Bei diesem Monitor steht Nachhaltigkeit im Vordergrund: Der Standfuß ist aus 35 % recyceltem Kunststoff und das Monitorgehäuse aus 85 % recyceltem Altkunststoff hergestellt.
- \* Die Übertaktungsfunktion erhöht die native Aktualisierungsrate, birgt jedoch auch einige Risiken. Wenn der Bildschirm nach dem Neustart nicht ordnungsgemäß angezeigt wird, deaktivieren Sie die Übertaktungseinstellung im OSD-Menü des Monitors.
- \* Die in dieser Broschüre aufgeführten Produkte und Zubehörteile können je nach Land und Region unterschiedlich sein.
- \* Der Monitor kann von den Abbildungen abweichen.

© 2026 Koninklijke Philips N.V.  
Alle Rechte vorbehalten.

Ausstellungsdatum  
2026-02-11  
Version: 11.11.1

Technische Daten können ohne vorherige Ankündigung geändert werden. Die Marken sind Eigentum von Koninklijke Philips N.V. oder der jeweiligen Firmen.

EAN: 87 12581 80586 9

[www.philips.com](http://www.philips.com)

