

PHILIPS

Monitor WQHD com
USB-C

Curved Business monitor

Série 5000

34" (86,36 cm)

3440 x 1440 (WQHD)

34B2U5600C



Redefinir a produtividade do fluxo de trabalho

Um dos pontos fortes deste monitor é a qualidade. Com a resolução WQHD, o interruptor KVM inteligente e a conectividade USB-C para RJ45, é a opção ideal para alternar entre fontes e ligar à Internet sem comprometer a qualidade de imagem.

Excelente qualidade de imagem

- O ecrã VA apresenta imagens extraordinárias com ângulos de visualização amplos

Desenvolvido para a forma como trabalha

- Colunas estéreo incorporadas para conteúdo multimédia
- Proteção de luz azul certificada pela Eyesafe e precisão de cor
- Inclinação, rotação e ajuste em altura para uma visualização perfeita
- Tecnologia SoftBlue: para uma visualização confortável
- Design curvo do ecrã para uma experiência mais envolvente
- Gancho para auscultadores: para um armazenamento personalizável
- SmartKVM: para alternar facilmente entre fontes.

Excelente conectividade

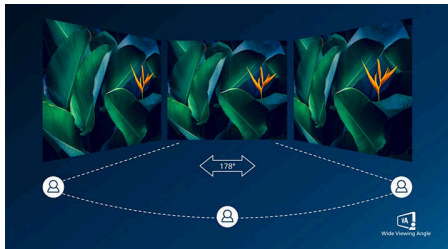
- O RJ-45 para USB-C permite uma ligação fácil e segura à rede
- Transferência de dados a alta velocidade por USB 3.2

Desenvolvido para garantir sustentabilidade

- PowerSensor economiza até 80% dos custos de energia

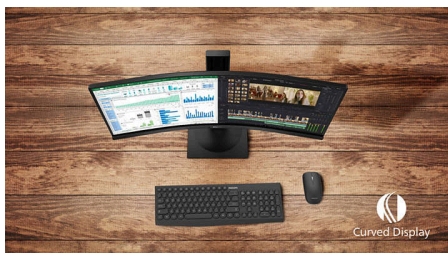
Destaques

Ecrã VA



O ecrã LED VA da Philips utiliza uma tecnologia avançada de alinhamento vertical multi-domínio que proporciona relações de contraste com estática extremamente elevada para imagens muito vívidas e brilhantes. Para além de apresentar as aplicações padrão para escritório com facilidade, é particularmente apropriado para ver fotografias, navegar na Internet, ver filmes, jogar e apresentar aplicações gráficas exigentes. A sua tecnologia de gestão otimizada de píxeis permite-lhe um ângulo de visualização extra amplo de 178/178 graus, resultando em imagens mais nítidas.

Design curvo do ecrã



Os monitores de secretária oferecem uma experiência de utilizador personalizada, extremamente bem adequada a um design curvo. O ecrã curvo proporciona um efeito envolvente agradável mas subtil, que o coloca no centro da sua secretária.

Colunas estéreo incorporadas



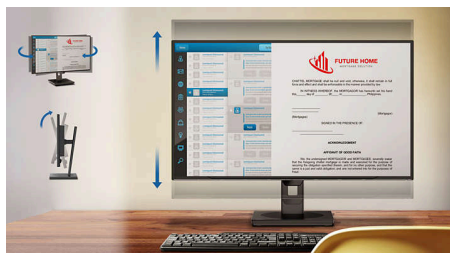
Um par de colunas estéreo de alta qualidade incorporado num dispositivo de visualização. Podem ser visíveis na projeção frontal ou invisíveis na projeção inferior, superior, posterior, etc., dependendo do modelo e do design.

TUV Rheinland Eyesafe – RPF® 40



O ecrã Philips cumpre a norma TUV Rheinland Eyesafe® para o proteger verdadeiramente da exposição prolongada à luz azul. O filtro de luz azul sempre ligado não só ajuda a reduzir o cansaço ocular digital, como também garante a integridade da cor.

Compact Ergo Base



A Compact Ergo Base é uma cómoda base para monitor da Philips que pode ser inclinada, rodada e ajustada em altura, para que cada

utilizador possa ajustar a posição do seu monitor para obter um conforto e eficiência de visualização máximos.

Gancho para auscultadores



O armazenamento dos auscultadores é único com esta funcionalidade. Puxe cuidadosamente o gancho localizado na parte lateral do monitor: esta funcionalidade cria um ambiente de trabalho organizado e proporciona uma solução prática de gestão de cabos para o seu espaço de trabalho.

SmartKVM

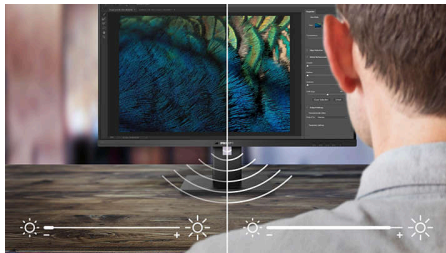


Ao contrário do tradicional botão de monitor KVM incorporado, o KVM inteligente permite alternar entre fontes com um simples clique num botão no seu teclado. Quando todos os dispositivos estiverem devidamente ligados, os utilizadores podem alternar facilmente entre fontes clicando três vezes na tecla "Ctrl".



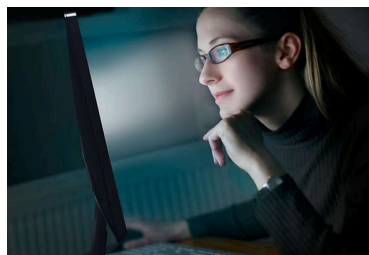
Destaques

PowerSensor



O PowerSensor é um "sensor de pessoas" incorporado que transmite e recebe sinais infravermelhos inofensivos para determinar a presença do utilizador e reduzir automaticamente o brilho do monitor quando o utilizador se afasta da secretária, reduzindo os custos de energia em até 80% e prolongando a vida útil do monitor

Tecnologia SoftBlue com painel de baixa luz azul



A tecnologia SoftBlue proporciona um maior conforto visual e proteção contra efeitos adversos para a saúde causados pela exposição prolongada à luz azul. Com o painel de baixa luz azul, a percentagem de luz emitida pelo ecrã na gama de 415-455 nm até à gama de 400-500 nm é inferior a 50%. Como resultado, a tecnologia SoftBlue proporciona um conforto visual ideal, minimiza o cansaço ocular e suporta uma focagem sustentada. Para além disso, a tecnologia LED SoftBlue é testada e certificada pela TÜV Rheinland para baixa luz azul (solução de hardware) pela sua eficácia na redução das emissões de luz azul.

Base USB-C com RJ45



Simplifique todos os periféricos, desde o monitor ao PC, utilizando um conector USB Type-C num só cabo, incluindo ligação à rede, saída de vídeo de alta resolução do PC para o monitor e navegação na Internet sem um cabo de rede adicional, mesmo que o computador portátil não tenha uma porta LAN. A ligação RJ45 através de USB-C proporciona uma ligação rápida e segura sempre que necessário. A velocidade de transferência de dados mais rápida permite-lhe transferir dados de um HDD para o seu PC de forma mais rápida do que nunca. Além disso, o USB-C com alimentação permite-lhe ligar e carregar o seu notebook a partir do monitor, eliminando a necessidade de cabos de alimentação adicionais.



Flicker-free

Curved Business monitor

Monitor WQHD com USB-C

34B2U5600C/01

Especificações

Imagem/Visualização

Tamanho do painel: 34 polegadas / 86,36 cm

Rácio de visualização: 21:9

Tipo de painel LCD: LCD VA

Tipo de retroiluminação: Sistema W-LED

Espaçamento de píxeis: 0,23175 x 0,23175 mm

Óptima resolução: 3440 x 1440 a 60 Hz

Luminosidade: 350 cd/m²

Cores do ecrã: 16,7 milhões (8 bits + FRC)

Gama cromática (típica): Área NTSC: 104%, Área sRGB: 120%*

Rácio de contraste (típico): 3500:1

SmartContrast: 50 000 000:1

Tempo de resposta (típico): 4 ms (cinzento a cinzento)*

Ângulo de visualização: 178° (H) / 178° (V), a C/R > 10

Melhoramento de imagem: SmartImage

Resolução máxima: 3440 x 1440 a 100 Hz (HDMI) 3440 x 1440 a 120 Hz (DP/USBC)

Área de visualização efetiva: 797,22 (H) x 333,72 (V) – a uma curvatura 1500R*

Frequência de varrimento: 30 – 220 kHz (H) / 48 – 120 Hz (V)

sRGB

Delta E: < 2 (para sRGB)

Sem cintilação

Densidade de píxeis: 109,68 PPI

Revestimento do ecrã: Antirreflexo, 3H, opacidade: 25%

SmartUniformity: 93 ~ 105%

EasyRead

Sincronização adaptável

HDR: HDR10

Conectividade

Entrada de sinal: 2 HDMI 2.0, 1 DisplayPort 1.4, 1 USB-C

Entrada de sincronização: Sincronização separada, Sincronização no verde

Áudio (entrada/saída): Entrada combinada de saída de áudio/microfone

RJ45: Ethernet LAN até 1 Gbps*

HDCP: HDCP 1.4 (HDMI/DisplayPort/USB-C);

HDCP 2.2 (HDMI/DisplayPort/USB-C)

HBR3: HBR 3 (DisplayPort/ USB-C)

Hub USB: USB 3.2, Gen 2/10 Gbps, upstream: 1 USB-C1 (modo DP Alt de dados típico PD 140 W) *, 1 USB-C2 (dados); downstream: 4 USB-A (com 1 B. C 1.2 para carregamento rápido), 1 USB-C3 (dados, PD 15 W)

Conveniência

Colunas incorporadas: 2 W x 5

Compatibilidade Plug & Play: DDC/CI, Sistema Operativo Mac, sRGB, Windows 11/10

Funcionalidades para o utilizador: SmartImage, Entrada, Utilizador, Menu, Ligar/desligar

Idiomas do OSD: Português do Brasil, Checo, Holandês, Inglês, Francês, Finlandês, Alemão, Grego, Húngaro, Italiano, Japonês, Coreano, Português, Polaco, Russo, Chinês Simplificado, Espanhol, Sueco, Chinês Tradicional, Turco, Ucraniano

Outras funcionalidades: Bloqueio Kensington, Gancho para auscultadores, Suporte VESA (100x100 mm)

MultiView: 2 dispositivos, Modo PIP/PBP

Cancelamento de ruído

SmartKVM: Sim (USB-C1/USB-C2)

Suporte

Regulação da altura: 180 mm

Rotativo: -/+ 180 graus

Inclinação: -5/25 graus

Alimentação elétrica

Modo ECO: 20,5 W (típ.)

Alimentação elétrica: Incorporado, 100-240 V CA, 50-60 Hz

Modo desligado: Zero watts com interruptor de CA

Modo ligado: 28,3 W (típ.) (método de teste EnergyStar)

Modo de espera: 0,3 W (típ.)

Indicador LED de energia: Funcionamento - branco, Modo de espera - branco (intermitente)

Classe energética: F

Dimensões

Embalagem em mm (LxAxP): 980 x 525 x 188 mm

Produto sem suporte (mm): 807 x 369 x 112 mm

Produto com suporte (altura máx.): 807 x 575 x 281 mm

Peso

Produto com embalagem (kg): 15,65 kg

Produto com suporte (kg): 10,40 kg

Produto sem suporte (kg): 7,64 kg

Especificações

Condições de funcionamento

Altitude: Em funcionamento: 3658 m; desligado: 12 192 m

Limite de temperaturas (funcionamento): 0 °C a 40 °C

Humidade relativa: 20%-80 %

Limite de temperaturas (armazenamento): -20 °C a 60 °C

MTBF (demonstrado): 70 000 horas (excluindo retroiluminação)

Sustentabilidade

Ecologia e energia: PowerSensor, LightSensor, Energy Star, EPEAT*, ROHS

Plástico reciclado pós-consumo: Mais de 85% OBP 5%

Embalagem em material reciclável: 100 %

Substâncias específicas: Sem mercúrio, Estrutura sem PVC/BFR

Conformidade e normas

Aprovações regulamentares: CB, Marcação CE, EPA, TUV/GS, TUV Ergo, Certificação TCO, EAC, RoHS – UEE, MEPS, UKCA, EMF, FCC, ICES-003, Certificação Eyesafe® 2.0, TÜV Rheinland para baixa luz azul (solução de hardware)

Garantia: 5 anos

Caixa

Terminar: Textura

Pé: Prateado

Moldura frontal: Carvão

Cobertura traseira: Carvão

Conteúdo da embalagem:

Cabos: Cabo HDMI, cabo DisplayPort, cabo USB-C para C, cabo de alimentação

Monitor com suporte

Documentação do utilizador

* Raio do arco da curvatura do ecrã em mm

* Valor do tempo de resposta igual a SmartResponse

* Área NTSC com base no CIE1976

* Área sRGB com base no CIE1931

* Para transmissão de vídeo através de USB-C, o seu computador portátil/dispositivo tem de suportar USB-C com modo DP Alt

* Atividades como partilha de ecrã, transmissões online de vídeo e áudio através da Internet, podem influenciar o seu desempenho de rede. O seu hardware, a largura de banda da rede e o seu desempenho determinarão a qualidade geral de áudio e vídeo.

* Para a função de alimentação e carregamento por USB-C, o seu computador portátil/dispositivo tem de suportar as especificações de alimentação padrão por USB-C. Consulte o manual do utilizador ou o fabricante do seu computador portátil para obter mais detalhes.

* Se a ligação Ethernet parecer lenta, entre no menu OSD e selecione a opção USB 3.0 ou superior que pode suportar velocidades de LAN até 1 Gbps.

* A alimentação USB-C deste monitor é de até 100 W (normalmente 96 W), sendo que a potência máxima depende do seu dispositivo.

* A garantia de 5 anos é uma garantia limitada voluntária do fabricante. Aplica-se apenas aos países listados na seguinte página: <https://www.philips.co.uk/c-e/so/monitors/tco-certified-edge>. Para os consumidores, esta é oferecida como complemento de, e sem afetar, os seus direitos legais ao abrigo das leis nacionais aplicáveis. Para utilizadores finais não consumidores (empresariais/profissionais), aplicam-se apenas os termos de garantia limitada do fabricante.

* A classificação EPEAT é válida apenas nos locais onde a Philips regista o produto. Visite <https://www.epeat.net/> para consultar o estado do registo no seu país.

* O monitor pode diferir das imagens apresentadas.

* Os produtos e acessórios indicados neste folheto podem variar consoante o país e a região.

