

PHILIPS

Monitor WQHD ze
złączeniem USB-C

Curved Business monitor

Seria 5000

86,36 cm (34")

3440 x 1440 (WQHD)

34B2U5600C



Definiowanie wydajności cyklu pracy na nowo

Ten monitor to przede wszystkim jakość. Dzięki rozdzielczości WQHD, inteligentnemu przełącznikowi KVM i łączności USB-C do RJ45 jest to idealna opcja do przełączania między źródłami i łączenia się z Internetem bez uszczerbku dla jakości obrazu.

Doskonała jakość obrazu

- Monitor z panelem VA pozwala cieszyć się wspaniałej jakości obrazem i szerokimi kątami widzenia

Możliwość dostosowania do swojego sposobu pracy

- Wbudowane głośniki stereofoniczne dla multimediiów
- Dostosowanie nachylenia, obrotu i wysokości zapewnia idealną pozycję oglądania
- Certyfikat Eyesafe zapewnia ochronę przed niebieskim światłem i precyzyjne odwzorowanie kolorów
- Technologia SoftBlue: do przyjemnego oglądania.
- Zaokrąglona konstrukcja monitora zapewnia realistyczne wrażenia podczas oglądania
- Hak na słuchawki: do konfigurowalnego przechowywania
- SmartKVM: do łatwego przełączania między źródłami.

Optymalna łączność

- RJ-45 – USB-C zapewnia łatwą i bezpieczną łączność sieciową
- Bardzo szybki przesył danych przy użyciu standardu USB 3.2

Zaprojektowany, by trwać

- PowerSensor obniża do 80% koszty zużycia energii

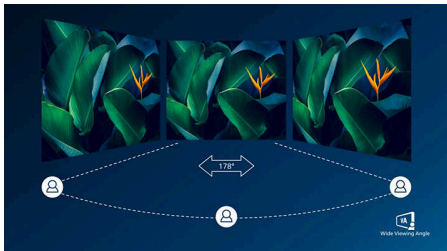
Curved Business monitor

Monitor WQHD ze złączem USB-C

34B2U5600C/01

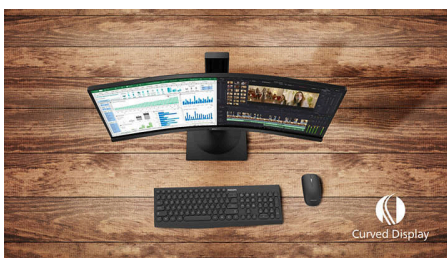
Zalety

Monitor z panelem VA



Monitor LED VA Philips korzysta z zaawansowanej technologii wielofunkcyjnego dopasowania obrazu w pionie, która zapewni niezwykle wysoki współczynnik kontrastu statycznego, a co za tym idzie — bardzo żywy, jasny obraz. Jest idealnym rozwiązaniem zarówno w przypadku standardowych zastosowań biurowych, jak i w przypadku wyświetlania zdjęć, stron internetowych, filmów i gier oraz korzystania z wymagających aplikacji graficznych. Zoptymalizowana technologia zarządzania pikselami zapewnia dodatkowo niezwykle szerokie kąty widzenia — 178/178 stopni — co przekłada się na znakomitą wyrazistość obrazu.

Zaokrąglona konstrukcja monitora



Zaokrąglona konstrukcja monitora gwarantuje użytkownikom niezapomniane wrażenia. Zaokrąglony ekran zapewnia przyjemne, ale subtelne wrażenia, które skupiają się na Twojej osobie.

Wbudowane głośniki stereofoniczne



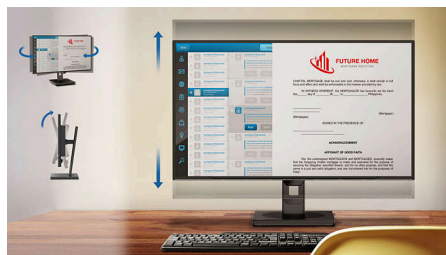
Wyświetlacz jest wyposażony w dwa wbudowane głośniki stereofoniczne o wysokiej jakości. Mogą znajdować się z przodu, na dole, na górze, z tyłu itp., w zależności od modelu i wzornictwa urządzenia.

eyesafe® CERTIFIED 2.0 (RPF 40)



Monitor Philips spełnia wymogi standardu eyesafe® CERTIFIED 2.0, co zapewnia prawdziwą ochronę przed długim wystawieniem na działanie niebieskiego światła. Zawsze włączony filtr niebieskiego światła nie tylko pomaga zmniejszyć zmęczenie oczu, ale także gwarantuje integralność kolorów.

Podstawa Compact Ergo



Podstawa Compact Ergo monitora Philips jest niezwykle elastyczna: umożliwia odchylenie, obrót i regulację wysokości, tak aby każdy

użytkownik monitora mógł dobrać kąt oglądania do własnych potrzeb oraz zapewnić maksymalny komfort oglądania i wydajność pracy.

Haczyk na słuchawki



Dzięki tej funkcji przechowywanie słuchawek nie ma sobie równych. Wystarczy ostrożnie pociągnąć w dół haczyk znajdujący się z boku monitora: ta funkcja zapewnia porządek na biurku i stanowi poręczne rozwiązanie do zarządzania kablami w miejscu pracy.

SmartKVM



W przeciwieństwie do tradycyjnego wbudowanego przycisku monitora KVM, inteligentny KVM umożliwia przełączanie między źródłami za pomocą kliknięcia przycisku na klawiaturze. Gdy wszystkie urządzenia są prawidłowo podłączone, użytkownicy mogą łatwo przełączać się między źródłami, klikając trzykrotnie klawisz „Ctrl”.



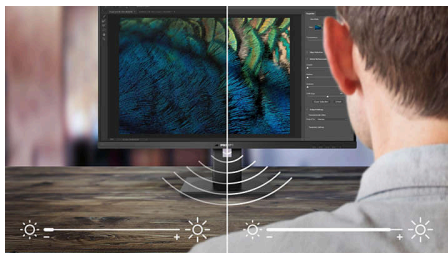
Curved Business monitor

Monitor WQHD ze złączem USB-C

34B2U5600C/01

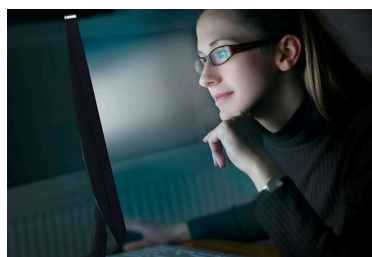
Zalety

PowerSensor



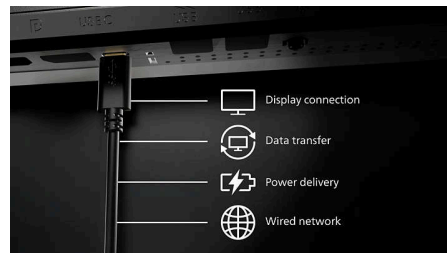
Technologia PowerSensor działa niczym czujnik obecności, który nadaje i odbiera nieszkodliwe sygnały podczerwieni w celu określenia obecności użytkownika w pomieszczeniu i automatycznie obniża poziom jasności wyświetlacza monitora, gdy ten odchodzi od biurka. To pozwala zmniejszyć koszty zużycia energii o nawet 80% i jednocześnie wydłużyć okres eksploatacji monitora

Technologia SoftBlue z panelem o niskim poziomie światła nieb



Technologia SoftBlue zapewnia większy komfort widzenia i ochronę przed niekorzystnym wpływem długotrwałego narażenia na światło niebieskie. Dzięki panelowi o niskim poziomie światła niebieskiego stosunek emisji światła wyświetlacza w zakresie 415–455 nm do 400–500 nm jest zmniejszony do poniżej 50%. W rezultacie technologia SoftBlue zapewnia optymalny komfort widzenia, minimalizuje zmęczenie oczu i wspomaga długotrwałą koncentrację. Co więcej, technologia SoftBlue LED została przetestowana i uzyskała certyfikat TÜV Rheinland Low Blue Light (Hardware Solution) potwierdzający jej skuteczność w redukcji emisji światła niebieskiego.

Złącze dokujące USB-C z RJ45



Uproszczenie połączenia wszystkich urządzeń peryferyjnych z komputerem za pomocą jednego złącza USB typu C i jednego kabla, obejmuje połączenie sieciowe, wyjście wideo o wysokiej rozdzielczości z komputera do monitora oraz surfowanie po Internecie bez dodatkowych kabli sieciowych, a nawet bez portu LAN w notebooku. Połączenie RJ45 przez USB-C oferuje szybkie i bezpieczne połączenie w razie potrzeby. Uzyskanie większych prędkości przesyłania danych pozwala na ich najszybszy dotąd transfer z dysku twardego do komputera. Ponadto USB-C z funkcją zasilania może nawet pozwolić na zasilanie notebooka z monitora, eliminując konieczność dodatkowych przewodów zasilających.



Flicker-free

Curved Business monitor

Monitor WQHD ze złączem USB-C

34B2U5600C/01

Dane techniczne

Obraz/wyświetlacz

Rozmiar panelu: 86,36 cm (34")

Format obrazu: 21:9

Typ panelu LCD: VA LCD

Typ wyświetlacza: System W-LED

Rozmiar plamki: 0,23175 x 0,23175 mm

Jasność: 350 cd/m²

Kolory wyświetlacza: 16,7 M (8 bitów+FRC)

Gama kolorów (typowa): Obszar NTSC: 104%,

Obszar sRGB: 120%*

Współczynnik kontrastu (typowy): 3500:1

SmartContrast: 50 000 000:1

Czas reakcji (standardowy): 4 ms (szarości)*

Kąt widzenia: 178° (poz.) / 178° (pion.), przy C/R > 10

Funkcje poprawy obrazu: SmartImage

Maks. rozdzielczość: 3440 x 1440 przy 100 Hz

(HDMI) 3440 x 1440 przy 120 Hz (DP/USBC)

Część widoczna ekranu: 797,22 (poz.) x 333,72

(pion.) —| przy krzywiznie 1500 R*

Częstotliwość odświeżania: 30–220 kHz (poz.) / 48–120 Hz (pion.)

sRGB

Delta E: < 2 (dla sRGB)

Bez efektu migotania

Gęstość pikseli: 109,68 PPI

Powłoka ekranu: Przeciwodblaskowa, 3H, Haze 25%

SmartUniformity: 93–105%

EasyRead

Synchronizacja adaptacyjna

Nagrywarka z dyskiem twardej: HDR10

Łączność WiFi

Wejście sygnału: HDMI 2.0 x 2, DisplayPort 1.4 x 1, USB-C x 1

Sygnal wejściowy synchronizacji: Oddzielna synchronizacja, Synchronizacja na zielonym

Wejście/wyjście audio: Wyjście audio / mikrofon w złączu combo jack

RJ45: Ethernet LAN do 1 G*

HDCP: HDCP 1.4 (HDMI/DisplayPort/USB-C),

HDCP 2.2 (HDMI/DisplayPort/USB-C)

HBR3: HBR 3 (DisplayPort/USB-C)

Koncentrator USB: USB 3.2, Gen 2 / 10 Gb/s, upstream: USB-C1 x 1 (dane, tryb DP Alt, PD 140 W)*, USB-C2 x 1 (dane); downstream: USB-A x 4 (1 z funkcją szybkiego ładowania B.C 1.2), USB-C3 x 1 (dane, PD 15 W)

Udogodnienia

Wbudowane głośniki: 5 W x 2

Obsługa funkcji Plug & Play: DDC/CI, Mac OS, sRGB, Windows 11/10

Wygoda użytkownika: SmartImage, Wejście, Użytkownik, Menu, Zasilanie Wł./Wył.

Języki menu ekranowego: brazylijski portugalski, Język czeski, Język holenderski, Język angielski, Język francuski, Język fiński, Język niemiecki, grecki, węgierski, Język włoski, Język japoński, Język koreański, Język portugalski, Język polski, rosyjski, chiński uproszczony, Język hiszpański, Język szwedzki, Język chiński tradycyjny, Język turecki, ukraiński

Pozostałe wygody: Blokada Kensington, Haczyk na słuchawki, Mocowanie VESA (100 x 100 mm)

MultiView: 2 urządzenia, Tryb PIP/PBP

Redukcja szumów

SmartKVM: Tak (USB-C1/USB-C2)

Podstawa

Regulacja wysokości: 180 mm

Obracanie w poziomie: +/- 180 stopni

Pochylenie: -5/25 stopni

Moc

Tryb ECO: 20,5 W (stand.)

Źródło zasilania: Wbudowane, 100–240 V AC, 50–60 Hz

Tryb wyłączenia: Zerowy pobór energii za pomocą przełącznika AC

Tryb włączenia: 28,3 W (standardowo) (test EnergyStar)

Tryb gotowości: 0,3 W (stand.)

Wskaźnik zasilania LED: Obsługa — biały, Tryb gotowości — biały (miga)

Klasa energetyczna: F

Wymiary

Opakowanie w milimetrach (S x W x G): 980 x 525 x 188 mm

Produkt bez podstawy (mm): 807 x 369 x 112 mm

Produkt z podstawą (maks. wysokość): 807 x 575 x 281 mm

Waga

Produkt z opakowaniem (kg): 15,65 kg

Produkt z podstawą (kg): 10,40 kg

Produkt bez podstawy (kg): 7,64 kg

Dane techniczne

Warunki eksploatacji

Wysokość: Eksploatacja: 3658 m (12 000 stóp);

przechowywanie: 12 192 m (40 000 stóp)

Zakres temperatur (eksploatacja): Od 0°C do 40 °C

Wilgotność względna: 20%–80 %

Zakres temperatur (przechowywanie): Od -20°C do 60 °C

Średni okres międzyawaryjny (MTBF, rzeczywisty): 70 000 godz. (z wyjątkiem podświetlenia)

Zrównoważony rozwój

Środowisko naturalne i energia: PowerSensor, LightSensor, Energy Star, EPEAT*, RoHS

Plastik pochodzący z recyklingu użytkowego: 85% + OBP 5%

Materiał opakowania zdolny do odzysku: 100 %

Określone substancje: Nie zawiera rtęci,

Obudowa bez PCW/BFR

Zgodność i standardy

Certyfikaty: CB, Oznaczenie CE, EPA, TUV/GS, TUV Ergo, Certyfikat TCO, EAC, Dyrektywa RoHS Euroazjatyckiej Unii Gospodarczej, MEPS, UKCA, EMF, FCC, ICES-003, CERTYFIKAT eyesafe® 2.0, TÜV Rheinland Low Blue Light (rozwiązanie sprzętowe)

Gwarancja: 5 lat

Obudowa

Wykończenie: Tekstura

Stopa: Srebrny

Przednia ramka: Grafitowy

Tylna obudowa: Grafitowy

Zawartość opakowania

Przewody: Przewód HDMI, przewód DisplayPort, przewód USB-C – USB-C, przewód zasilania

Monitor z podstawą

Dokumentacja użytkownika

* Promień łuku krzywizny wyświetlacza w mm

* Czas reakcji równy SmartResponse

* Obszar NTSC oparty na modelu CIE 1976

* Obszar sRGB oparty na modelu CIE 1931

* Aby możliwe było przesyłanie sygnału wideo, notebook/urządzenie musi obsługiwać tryb DP Alt USB-C

* Czynności takie, jak udostępnianie ekranu lub strumieniowe przesyłanie przez Internet zawartości audio i wideo mogą mieć wpływ na działanie sieci. Parametry sprzętu użytkownika oraz przepustowość łącza i jego wydajność określają ogólną jakość zawartości audio i wideo.

* Aby możliwe było korzystanie z funkcji zasilania i ładowania przez port USB-C, notebook/urządzenie musi spełniać standardy zasilania USB-C Power Delivery. Zapoznaj się z instrukcją obsługi notebooka lub skontaktuj się z jego producentem, aby uzyskać więcej informacji na ten temat.

* Jeśli Twoje połączenie sieci Ethernet wydaje się wolne, wejdź do menu OSD i wybierz opcję USB 3.0 lub nowszą wersję, która obsługuje szybkość sieci LAN 1 G.

* Funkcja zasilania USB-C tego wyświetlacza zapewnia maks. 100 W (zwykle 96 W), maksymalna moc będzie zależała od urządzenia.

* 5-letnia gwarancja jest dobrowolną ograniczoną gwarancją producenta. Dotyczy to tylko krajów wymienionych na tej stronie <https://www.philips.co.uk/c-e/so/monitors/tco-certified-edge>. Dla konsumentów jest ona oferowana jako dodatek do ich praw wynikających z obowiązujących przepisów krajowych i bez ich wpływu. W przypadku użytkowników końcowych niebędących konsumentami (biznesowych/profesjonalnych) obowiązują tylko ograniczone warunki gwarancji producenta.

* Certyfikat EPEAT jest ważny tylko po zarejestrowaniu przez firmę Philips danego produktu. Aby sprawdzić stan rejestracji w swoim kraju, wejdź na stronę <https://www.epeat.net/>.

* Monitor może różnić się wyglądem od prezentowanego na zdjęciach.

* Produkty i akcesoria wyszczególnione w tej ulotce mogą się różnić od zawartości opakowania w zależności od kraju i regionu.

