

# PHILIPS

Монитор WQHD с  
USB-C

Curved Business monitor

серия 5000

86,36 см (34")

3440 x 1440 (WQHD)

34B2U5600C



## Новый уровень производительности

Этот монитор создан с учетом качества. Разрешение WQHD, умный коммутатор KVM и подключение от USB-C до RJ45 делают его идеальным вариантом для переключения между источниками и подключения к Интернету без ущерба качеству изображения.

### Великолепное качество изображения

- Дисплей VA обеспечивает превосходное качество изображения и широкий угол просмотра

### Создано специально для вас

- Встроенные стерео АС для воспроизведения мультимедиа
- Сертификация Eyesafe: защита от синего спектра и точное воссоздание цветов
- Регулировка наклона, поворота и высоты для максимального удобства просмотра
- Технология SoftBlue для комфортного просмотра
- Дисплей с изогнутым корпусом для максимальных впечатлений
- Крючок для удобного хранения наушников
- SmartKVM: удобное переключение между источниками.

### Оптимальные возможности подключения

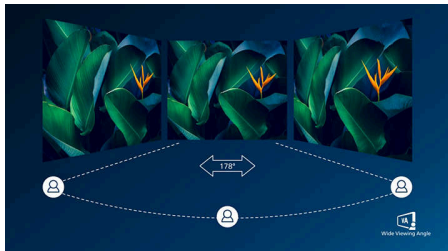
- Интерфейс RJ-45 на USB-C обеспечивает безопасное и простое сетевое подключение
- Высокоскоростная передача данных с USB 3.2

### Создан с учетом экологичности

- PowerSensor позволяет сократить расходы на электроэнергию на 80 %

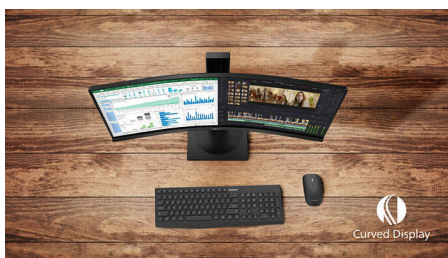
## Основные особенности

### Дисплей VA



Светодиодный дисплей Philips VA оснащен передовой технологией многослойного вертикального совмещения, которая обеспечивает сверхвысокий коэффициент статического контраста, формируя более яркую, живую картинку. Благодаря такому дисплею без труда можно работать в стандартных офисных программах, но особенно он эффективен для просмотра фотографий, веб-страниц и фильмов, для игр, а также для работы с мощными графическими приложениями. Технология оптимизированной обработки пикселей расширяет угол обзора до 178/178 градусов, и в результате вы видите четкое изображение.

### Дисплей с изогнутым корпусом



Настольные мониторы с изогнутым корпусом моментально завладеют вашим вниманием. Изогнутый корпус помогает сконцентрироваться, вовлекая пользователя в процесс.

### Встроенные стереодинамики



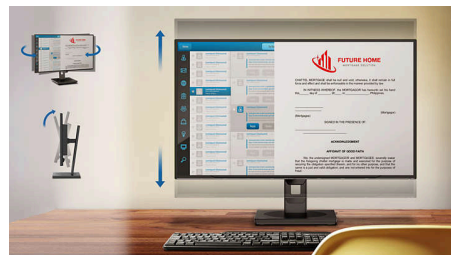
Два высококачественных стереодинамика встроены в дисплей. В зависимости от модели и дизайна устройства динамики могут быть видны при расположении во фронтальной части или не видны при расположении в нижней, верхней или задней частях устройства.

### TUV Rheinland Eyesafe — RPF® 40



Этот дисплей Philips отвечает требованиям стандарта TUV Rheinland Eyesafe® и защищает вас при длительном воздействии синего спектра. Фильтр синих оттенков всегда включен и снижает нагрузку на глаза, не искажая цветовую гамму монитора.

### База Compact Ergo



База Compact Ergo — эргономичная подставка для мониторов Philips с регулируемой высотой, уровнем наклона и поворота.

Индивидуальная настройка для использования с максимальным комфортом и эргономичностью.

### Крючок для наушников



С этой функцией вы сможете без труда хранить наушники. Аккуратно нажмите на крючок сбоку от монитора, чтобы не занимать место на столе наушниками и аккуратно убирать лишние кабели для поддержания чистоты на рабочем месте.

### SmartKVM

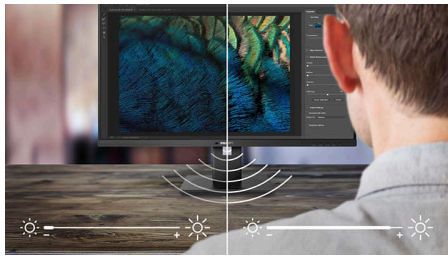


В отличие от традиционной кнопки KVM на мониторе SmartKVM позволяет переключаться между источниками одним нажатием кнопки на клавиатуре. Когда все устройства подключены должным образом, пользователи могут легко переключаться между источниками тройным нажатием кнопки Ctrl.



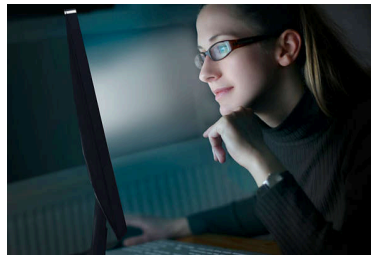
## Основные особенности

### PowerSensor



PowerSensor является встроенным "датчиком присутствия", который излучает и улавливает безопасные для человека инфракрасные импульсы, определяет присутствие пользователя и автоматически уменьшает яркость монитора, если пользователь не находится рядом. Эта технология позволяет снизить энергопотребление на 80 % и значительно увеличить срок службы монитора

### Технология SoftBlue и панель с низким уровнем синего света



Технология SoftBlue предлагает комфорт для глаз и защиту от долгосрочного вреда здоровью, вызванного длительным воздействием на глаза света синего спектра. Панель с низким уровнем синего света обеспечивает уменьшение света в диапазоне 415–455 нм на более чем 50 %. В результате с технологией SoftBlue нагрузка на глаза становится ниже, и вам будет легче сосредоточиться на просмотре. Более того, технология SoftBlue LED сертифицирована TÜV Rheinland Low Blue Light (аппаратное решение) за эффективное уменьшение синего света.

### Подключение через USB-C с функциональностью RJ45



Упростите подключение периферийных устройств между монитором и ПК с помощью удобного интерфейса USB-C, который предлагает функциональность сетевого кабеля, вывода видео высокого разрешения с ПК на монитор, а также возможность сетевого подключения без дополнительного кабеля или использования ЛВС-разъема на ноутбуке. Подключение RJ45 через интерфейс USB-C обеспечит быстрое и безопасное подключение. Высокая скорость передачи данных позволит быстро отправлять файлы с жесткого диска на ПК. Подача питания через USB-C позволит заряжать ноутбук от ПК, устраняя потребность в дополнительных кабелях питания.



Flicker-free

# Характеристики

## Изображение/дисплей

Размер панели: 86,36 см/34 дюйма

Формат изображения: 21:9

Тип ЖК-панели: VA, ЖК

Тип подсветки: Система W-LED

Шаг пикселей: 0,23175 x 0,23175 мм

Оптимальное разрешение: 3440x1440 при 60 Гц

Яркость: 350 кд/м<sup>2</sup>

Цвета дисплея: 16,7 млн (8 бит + FRC)

Цветовая гамма (стандартная): Охват NTSC: 104 %, охват sRGB: 120 %\*

Коэфф. контрастности (типич.): 3500:1

SmartContrast: 50 000 000:1

Время отклика (типич.): 4 мс (серый к серому)\*

Угол просмотра: 178° (Г) / 178° (В), при C/R > 10

Улучшение изображения: SmartImage

Максимальное разрешение: 3440x1440 при 100 Гц (HDMI) 3440x1440 при 120 Гц (DP/USB-C)

Рабочая область просмотра: 797,22

(Г) x 333,72 (В) — при радиусе изгиба 1500\*

Частота сканирования: 30–220 кГц (Г)/48–

120 Гц (В)

sRGB

Дельта E: < 2 (для sRGB)

Без мерцания

Плотность пикселей: 109,68 PPI

Покрытие экрана дисплея: Антиблик, жесткость 3H, матовость 25 %

SmartUniformity: 93~105 %

## EasyRead

Адаптивная синхронизация

HDR: HDR10

## Подключения

Вход сигнала: HDMI 2.0 x 2, DisplayPort 1.4 x 1, USB-C x 1

Синхронизация входного сигнала:

Раздельная синхронизация, Синхронизация по зеленому

Аудиовход/аудиовыход: Аудиовыход / микрофонный вход (комбо-разъем)

RJ45: Ethernet ЛВС до 1 Гбит\*

HDCP: HDCP 1.4 (HDMI / DisplayPort / USB-C);

HDCP 2.2 (HDMI / DisplayPort / USB-C)

HBR3: HBR 3 (DisplayPort / USB-C)

Концентратор USB: USB 3.2, Gen 2 / 10 Гбит/с, восходящий поток: USB-C1 x 1 (режим Data DP Alt, типич. PD 140 Вт)\*, USB-C2 x1 (данные); нисходящий поток: USB-A x 4 (с 1 для быстрой зарядки В.С 1.2), USB-C3 x 1 (данные, PD 15 Вт)

## Комфорт

Встроенные AC: 5 Вт x 2

Совместимость с системой Plug & Play: DDC CI, ОС Mac, sRGB, Windows 11 / 10

Удобство пользователя: SmartImage, Вход, Пользователь, Меню, Вкл./выкл. питание

Языки экранных меню: Португальский

(Бразилия), Чешский, Голландский, Английский, Французский, Финский, Немецкий, Греческий, Венгерский, Итальянский, Японский, Корейский, Португальский, Польский, Русский, Упрощенный китайский, Испанский,

Шведский, Традиционный китайский, Турецкий, Украинский

Другие удобства: Замок Kensington, Крючок для наушников, Крепление VESA (100x100 мм)

MultiView: Устройства 2х, Режим PIP/PBP

С функцией шумоподавления

SmartKVM: Да (USB-C1/USB-C2)

## Подставка

Настройка высоты: 180 миллиметра

Поворотная: -/+180 градусов

Наклон: - 5/25 градусов

## Мощность

Режим ECO: 20,5 Вт (типич.)

Источник питания: Встроенный, 100—240 В перем. тока, 50—60 Гц

В выключенном состоянии: 0 Вт с выключателем переменного тока

В активном режиме: 28,3 Вт (типич.) (метод проверки EnergyStar)

В режиме ожидания: 0,3 Вт (типич.)

LED-индикатор питания: Режим работы — белый, Режим ожидания — белый (мигающий)

Маркировка класса энергоэффективности: F

## Размеры

Размеры упаковки в мм (ШxВxГ): 980 x 525 x 188 миллиметра

Изделие без подставки (мм): 807 x 369 x 112 миллиметра

Изделие с подставкой (макс. высота): 807 x 575 x 281 миллиметра

# Характеристики

## Вес

Изделие с упаковкой (кг): 15,65 кг

Изделие с подставкой (кг): 10,40 кг

Изделие без подставки (кг): 7,64 кг

## Условия эксплуатации

Высота: Рабочий режим: +3658 м, бездействие: +12 192 м

Диапазон температур (эксплуатация): 0–40 °C

Относительная влажность: 20–80 %

Диапазон температур (хранение): -20–60 °C

Среднее время между отказами (экспериментально): 70 000 ч (без подсветки)

## Забота об окружающей среде

Окружающая среда и электроэнергия:

PowerSensor, LightSensor, Energy Star, EPEAT\*, RoHS

Доля переработанного пластика: 85 %+OBP 5 %

Упаковка пригодна для вторичной переработки: 100 %

**Специфические вещества:** Не содержит ртуть, Не содержит ПВХ/бромсодержащий антипирен

## Соответствие стандартам

Подтверждение соответствия нормативам:

CB, Маркировка CE, EPA, TUV/GS, TUV Ergo, Сертификация TCO, EAC, ЕЭС RoHS, MEPS, UKCA, ЭМП, FCC, ICES-003, eyesafe® CERTIFIED 2.0, TÜV Rheinland Low Blue Light (аппаратное решение)

Гарантия: 5 лет

## Корпус

Отделка: Текстура

Основание: Серебряный

Фронтальная рамка: Угольно-черный

Задняя панель: Угольно-черный

## Комплект поставки

Кабели: Кабель HDMI, кабель DisplayPort, кабель USB-C на C, кабель питания

Монитор с подставкой

Пользовательская документация

\* Радиус изгиба дисплея в мм

\* Время отклика соответствует значению SmartResponse

\* Палитра NTSC в цветовом пространстве CIE1976

\* Палитра sRGB в цветовом пространстве CIE1931

\* Для передачи видео по USB-C ноутбук/устройство должны поддерживать режим USB-C DP Alt

\* Общий доступ к экрану, потоковая передача видео и аудио через Интернет могут снизить скорость сетевого подключения. Общее качество видео и аудио зависит от используемого оборудования, пропускной способности сети и скорости подключения.

\* Для функции зарядки и подзарядки USB-C ноутбук/устройство должны соответствовать требованиям стандарта подачи питания USB-C Power Delivery. Для получения дополнительной информации обратитесь к руководству пользователя или изготовителю ноутбука.

\* В случае если подключение Ethernet кажется медленным, войдите в экранное меню и выберите USB 3.0 или выше, который может поддерживать LBC-подключение скоростью до 1 Гбит.

\* Этот дисплей обеспечивает подачу питания USB-C до 100 Вт (типич. 96 Вт), макс. подача питания зависит от устройства.

\* 5-летняя гарантия является ограниченной гарантией, предоставляемой по инициативе производителя. Она применяется только в странах, указанных в списке на странице <https://www.philips.co.uk/c-e/so/monitors/tco-certified-edge>. Она предоставляется потребителям в дополнение (а не вместо) к их законным правам согласно применимому местному законодательству. Для корпоративных/профессиональных конечных пользователей применяются условия ограниченной гарантии от производителя.

\* Стандарт EPEAT действителен только в странах, в которых зарегистрированы продукты Philips. Для получения информации о регистрации в вашей стране посетите веб-сайт <https://www.epeat.net/>.

\* Внешний вид монитора может отличаться от представленных изображений.

\* Продукты и аксессуары, представленные на данной листовке, могут различаться в зависимости от страны и региона.

