

PHILIPS

EVNIA

Màn hình chơi game

Full HD

Fast IPS Gaming
monitor

Evnia 3000

24 (đường chéo 23,8" / 60,5 cm)

1920 x 1080 (Full HD)

24M2N3200S



Nâng cao trải nghiệm chơi game của bạn

Màn hình Fast IPS này cho phép bạn chơi game với độ chính xác và tốc độ cao nhất ở tần số 180Hz. Với hình ảnh chất lượng HDR sắc nét và độ phân giải Full HD, màn hình này mang lại trải nghiệm chơi game toàn diện tuyệt vời.

Các tính năng được thiết kế theo nhu cầu của người chơi game

- Chế độ SmartImage Game được tối ưu hóa dành cho game thủ
- Loa stereo tích hợp cho giải trí đa phương tiện
- Chế độ LowBlue và Không nhấp nháy hình bảo vệ đôi mắt của bạn
- Phím chuyển đổi menu EasySelect cho phép truy cập nhanh chóng vào menu trên màn hình
- Smart Crosshair: để ngắm bắn tốt hơn và vui hơn

Được chế tạo cho những phim hành động nhanh

- Tốc độ làm mới 180Hz mang đến hình ảnh mượt mà, sống động
- Tốc độ cực nhanh 0,5 ms cho hình ảnh sắc nét và chơi game mượt mà
- Tấm nền Fast IPS: Để chơi game nhanh và hình ảnh rõ nét
- Độ trễ đầu vào thấp giúp giảm thời gian trễ tín hiệu giữa thiết bị và màn hình

Hình ảnh sống động

- Màn hình Full HD 16:9 cho hình ảnh chi tiết sinh động
- Dải tương phản động mở rộng (HDR) cho hình ảnh sống động như thật
- SmartContrast cho chi tiết đen sẫm

Fast IPS Gaming monitor

Màn hình chơi game Full HD

24M2N3200S/01

Những nét chính

Chơi game tốc độ khung hình 180Hz



Bạn đang chơi game thi đấu với cường độ cao. Bạn cần một màn hình có hình ảnh cực mịn và không bị rớt hình. Màn hình này kéo lại hình ảnh hiển thị lên tới 180 lần trên giây, nhanh hơn so với màn hình chuẩn. Tốc độ khung hình thấp hơn có thể làm cho đối thủ trông có vẻ như nhảy từ chỗ này đến chỗ khác trên màn hình, khiến bạn khó nhắm đúng mục tiêu. Với tốc độ khung hình 180Hz, bạn sẽ có được các hình ảnh bị thiếu quan trọng trên màn hình, hiển thị động tác của đối thủ trong chuyển động cực mịn, nhờ vậy bạn có thể nhắm mục tiêu dễ dàng. Với khả năng rớt hình cực thấp và không bị xé hình, màn hình Philips này chính là đối tác chơi game hoàn hảo của bạn.

Độ trễ đầu vào thấp



Độ trễ đầu vào là độ trễ xảy ra giữa thời điểm thiết bị kết nối bắt đầu gửi khung hình lên màn hình và thời điểm màn hình thực sự hiển thị khung hình đó. Độ trễ đầu vào thấp giúp giảm thời gian chậm trễ giữa nhập lệnh từ thiết bị của bạn đến màn hình, cải thiện đáng kể hiệu quả khi chơi các game thi đấu tốc độ cao.

Thời gian phản hồi MBR nhanh thông minh 0,5 ms



Màn hình Philips Evnia với thời gian phản hồi MBR thông minh 0,5 ms giúp loại bỏ một cách hiệu quả hiện tượng nhòe và mờ chuyển động, mang lại hình ảnh sắc nét và chính xác để nâng cao trải nghiệm chơi game. Các pha hành động chuyển động nhanh và chuyển cảnh kịch tính sẽ được thể hiện một cách mượt mà. Đây chính là sự lựa chọn hoàn hảo để chơi game cảm giác mạnh và game thi đấu tốc độ cao.

Fast IPS



Tính năng này được thiết kế cho các game hành động. Tấm nền này không chỉ cho phép chơi game hầu như không bị mờ mà còn kết hợp tốt với tốc độ khung hình cao để đảm bảo mang lại chất lượng hình ảnh sắc nét vượt trội.

Màn hình Full HD 16:9



Chất lượng hình ảnh là vấn đề khiến bạn quan tâm. Tuy các màn hình thông thường cũng có chất lượng hình ảnh tốt nhưng bạn vẫn muốn có

hình ảnh tốt hơn. Màn hình này được trang bị độ phân giải Full HD 1920 x 1080 nâng cao, cho những chi tiết sinh động đi cùng với độ sáng cao, độ tương phản đến không thể tin nổi và màu sắc trung thực cho hình ảnh sống động như ngoài đời thực.

Dải tương phản động mở rộng (HDR)



Dải tương phản động mở rộng cung cấp trải nghiệm hình ảnh khác đáng kể. Với độ sáng đáng kinh ngạc, độ tương phản vô song và màu sắc quyến rũ, hình ảnh hiện lên sống động với độ sáng lớn hơn nhiều trong khi vẫn thể hiện được các màu tối sâu hơn, đa sắc thái hơn. Công nghệ này mang đến một bảng màu mới phong phú hơn chưa từng có trên TV, cho bạn một trải nghiệm hình ảnh thu hút mọi giác quan và truyền cảm xúc.

SmartContrast



SmartContrast là công nghệ của Philips phân tích nội dung bạn đang hiển thị, tự động điều chỉnh màu và điều khiển cường độ ánh sáng nền để có được video và hình ảnh số tốt nhất, hoặc khi chơi trò chơi hiển thị những màu tối màu. Khi chế độ Tiết kiệm được chọn, độ phân giải được điều chỉnh và ánh sáng nền được tinh chỉnh để hiển thị vừa phải cho những ứng dụng văn phòng hàng ngày và tiêu thụ năng lượng ít hơn.



Fast IPS Gaming monitor

Màn hình chơi game Full HD

24M2N3200S/01

Những nét chính

Chế độ LowBlue & Không nhấp nháy hình



Chế độ LowBlue và Công nghệ không nhấp nháy hình của chúng tôi đã được phát triển để giảm căng thẳng và mệt mỏi cho mắt thường do việc nhìn vào màn hình trong nhiều giờ liền.

Phím chuyển đổi menu EasySelect



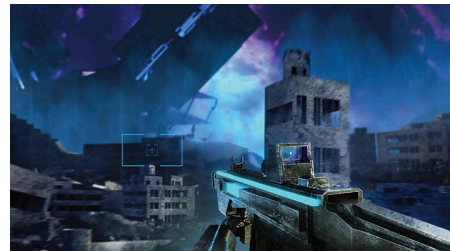
Phím chuyển đổi menu EasySelect được đặt ở vị trí phù hợp cho phép bạn thực hiện điều chỉnh nhanh chóng và dễ dàng cho các cài đặt màn hình trong menu Hiển thị trên màn hình.

Chế độ SmartImage Game



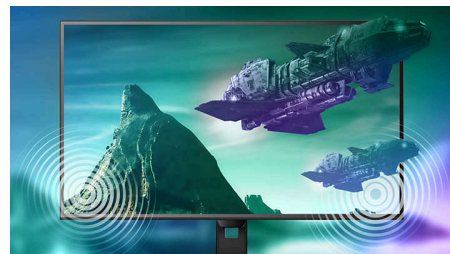
Màn hình chơi game Philips mới có OSD truy cập nhanh được tinh chỉnh dành cho game thủ, cung cấp cho bạn nhiều lựa chọn. Chế độ "FPS" (Góc nhìn người thứ nhất) cải thiện các chủ đề sẫm màu trong game, cho phép bạn nhìn thấy các đối tượng ẩn trong các khu vực tối màu. Chế độ "Racing" điều chỉnh màn hình với thời gian phản hồi nhanh nhất, màu sắc mức cao, cùng với điều chỉnh hình ảnh. Chế độ "RTS" (Chiến lược thời gian thực) có một chế độ SmartFrame đặc biệt cho phép làm nổi bật các khu vực cụ thể và cho phép điều chỉnh kích thước và hình ảnh. Gamer 1 và Gamer 2 cho phép bạn lưu các cài đặt tùy chỉnh cá nhân dựa trên các game khác nhau, đảm bảo hiệu suất tốt nhất.

Smart Crosshair



Màu của Tâm ngắm được cài đặt theo mặc định. Khi tính năng Smart Crosshair (Tâm ngắm thông minh) được bật, màu sẽ thay đổi thành màu bổ sung cho màu nền. Tính năng Smart Crosshair (Tâm ngắm thông minh) nâng cao độ chính xác của việc ngắm bắn để bạn có thể phát hiện kẻ thù dễ dàng hơn.

Loa stereo tích hợp



Cặp loa stereo chất lượng cao được tích hợp trong một thiết bị màn hình. Loa có thể nhìn thấy hướng ra mặt trước hoặc ẩn đi hướng xuống dưới, hướng lên trên, hướng ra đằng sau, v.v. tùy thuộc vào kiểu và thiết kế.



Fast IPS Gaming monitor

Màn hình chơi game Full HD

24M2N3200S/01

Các thông số

Hình ảnh/Hiển thị

Kích thước bảng: 23,8 inch / 60,5 cm

Tỉ lệ kích thước: 16:9

Loại bảng LCD: Công nghệ IPS

Loại đèn nền: Hệ thống W-LED

Khoảng cách điểm ảnh: 0,2745 x 0,2745 mm

Độ sáng: 300 cd/m²

Số màu màn hình: 16,7 triệu

Gam màu (điển hình): Adobe RGB: 88%, DCI-P3:

93%, sRGB: 126%, NTSC: 113%*

Tỉ lệ tương phản (thông thường): 1000:1

SmartContrast: Mega Infinity DCR

Thời gian phản hồi (thông thường): 1 ms (Thời gian điểm ảnh chuyển giữa hai mức xám)*

Góc nhìn: 178° (Ngang) / 178° (Dọc), @ C/R > 10

Nâng cao hình ảnh: SmartImage game

Độ phân giải tối đa: 1920 x 1080 @ 180 Hz*

Khung xem hiệu quả: 527,04 (Ngang) x 296,46 (Dọc)

Tần số quét: 30 - 200 kHz (Ngang) / 48 - 180 Hz (Dọc)

sRGB

Không bị nháy

Mật độ điểm ảnh: 93 PPI

Chế độ LowBlue

Lớp phủ màn hình hiển thị: Chống chói, 3H, Độ lóa 25%

Độ trễ đầu vào thấp

EasyRead

HDR: Hỗ trợ HDR 10

Smart MBR: 0,5ms*

Khả năng kết nối

Đầu vào tín hiệu: HDMI 2.0 x 2, DisplayPort 1.4 x 1

Đầu vào đồng bộ: Đồng bộ riêng rẽ

Âm thanh (Vào/Ra): Đầu ra âm thanh

HDCP: HDCP 1.4 (HDMI / DP), HDCP 2.2 (HDMI / DP)

Tiện lợi

Loa tích hợp: 2 W x 2

Tương thích "cắm vào và hoạt động": DDC/CI,

Mac OS X, sRGB, Windows 11 / 10

Tiện lợi cho người dùng: Bật/tắt nguồn,

Menu/OK, Đầu vào/Lên, Cài đặt game/Xuống, SmartImage game/Quay lại

Ngôn ngữ OSD: Tiếng Bồ Đào Nha Brazil, Tiếng Séc, Tiếng Hà Lan, Tiếng Anh, Tiếng Phần Lan, Tiếng Pháp, Tiếng Đức, Tiếng Hy Lạp, Tiếng Hungary, Tiếng Ý, Tiếng Nhật Bản, Tiếng Hàn Quốc, Tiếng Ba Lan, Tiếng Bồ Đào Nha, Tiếng

Nga, Tiếng Tây Ban Nha, Tiếng Trung giản thể, Tiếng Thụy Điển, Tiếng Thổ Nhĩ Kỳ, Tiếng Trung truyền thống, Ukraina

Tiện lợi khác: Khóa Kensington, Gắn VESA (100x100 mm)

Chân đế

Nghiêng: -5/20 độ

Công suất

Nguồn điện: Trong, AC 100-240 V, 50-60 Hz

Chế độ tắt: 0,3 W (điển hình)

Chế độ bật: 18,7 W (điển hình)

Chế độ chờ: 0,5 W (điển hình)

Chỉ báo đèn LED nguồn: Vận hành - Trắng, Chế độ chờ - Trắng (nhấp nháy)

Lớp nhãn năng lượng: E

Kích thước

Đóng gói, tính theo mm (Rộng x Cao x Sâu): 610 x 395 x 126 mm

Sản phẩm không kèm chân đế (mm): 540 x 325 x 55 mm

Sản phẩm kèm chân đế (chiều cao tối đa): 540 x 433 x 195 mm

Trọng lượng

Sản phẩm với bao bì (kg): 5,51 kg

Sản phẩm kèm chân đế (kg): 3,38 kg

Sản phẩm không kèm chân đế (kg): 2,77 kg

Điều kiện vận hành

Độ cao so với mực nước biển: Hoạt động: +12.000 ft (3.658 m), Không hoạt động: +40.000 ft (12.192 m)

Phạm vi nhiệt độ (vận hành): 0°C đến 40 °C

MTBF: 50.000 (Loại trừ đèn nền) giờ

Độ ẩm tương đối: 20%-80 %

Phạm vi nhiệt độ (bảo quản): -20°C đến 60 °C

Tính bền vững

Môi trường và năng lượng: RoHS

Vật liệu đóng gói có thể tái chế: 100 %

Các chất cụ thể: Không chứa thủy ngân, Vô không chứa PVC / BFR

Tuân thủ quy định và tiêu chuẩn

Chứng nhận tuân thủ quy định: CB, TUV/ISO9241-307, TUV-BAUART, EAC, BSMI, Dấu CE, UKCA, EMF, FCC, ICES-003, MEPS, PSB, E-standby, KC

Tủ

Màu sắc: Màu than chì

Bề mặt: Có vân

Trong hộp có gì?

Cáp: Cáp HDMI, Cáp DisplayPort, Cáp nguồn

Màn hình kèm chân đế

Tài liệu hướng dẫn sử dụng

© 2025 Tập đoàn Koninklijke Philips N.V.
Bản quyền đã được bảo hộ.

Ngày phát hành
2025-02-26
Phiên bản: 11.11.1

Các thông số có thể thay đổi mà không cần thông báo. Các nhãn hiệu thuộc sở hữu của tập đoàn Koninklijke Philips N.V. hoặc của các chủ sở hữu tương ứng.

EAN: 87 12581 80584 5

www.philips.com



* Để có hiệu suất đầu ra tốt nhất, hãy luôn đảm bảo rằng card đồ họa của bạn có thể đạt được độ phân giải và tốc độ làm mới tối đa của màn hình Philips này.

* Giá trị thời gian phản hồi bằng SmartResponse

* MBR thông minh giúp điều chỉnh độ sáng để giảm nhòe, vì vậy không thể điều chỉnh độ sáng trong khi MBR thông minh được bật. Để giảm hiện tượng nhòe chuyển động, đèn nền LED sẽ nhấp nháy đồng bộ với quá trình làm mới màn hình, điều này có thể gây ra sự thay đổi độ sáng đáng chú ý.

* MBR thông minh là chế độ được tối ưu hóa cho chơi game. Bật MBR thông minh có thể gây ra hiện tượng nhấp nháy màn hình đáng chú ý. Bạn nên tắt MBR thông minh khi không sử dụng chức năng chơi game.

* Độ bao phủ Adobe RGB và DCI-P3 dựa trên CIE1976, Vùng màu sRGB dựa trên CIE1931, Vùng NTSC dựa trên CIE1976.

* Màn hình có thể trông khác với hình ảnh minh họa.

* Các sản phẩm và phụ kiện được liệt kê trên tờ rơi này có thể khác nhau tùy theo quốc gia và khu vực.