

Philips
Microchaîne DVD

Lecture DivX
design du composant

MCD139B



Vivez une expérience cinématographique intense

Visionnez vos films préférés avec le micro-cinéma DVD MCD139B de Philips. Grâce au balayage progressif destiné à optimiser la qualité de l'image et à l'amplification dynamique des basses (DDB) qui offre une sortie sonore puissante, vous pouvez profiter pleinement d'une expérience cinématographique chez vous !

Commencez la journée à votre manière

- Fonctions de réveil et mise en veille programmables
- Tuner numérique avec 40 présélections pour un confort optimal

Améliorez votre expérience musicale

- Amplification dynamique des basses pour un son profond et spectaculaire
- 100 W RMS au total
- Contrôle numérique du son pour une définition optimisée des styles musicaux

Profitez de vos morceaux, photos et films préférés !

- Vidéo composantes Progressive Scan pour une qualité d'image exceptionnelle
- Au cœur de l'action avec le son Dolby Digital
- Lecture des DVD, (S)VCD, CD MP3, CD WMA, CD(RW) et Picture CD

PHILIPS

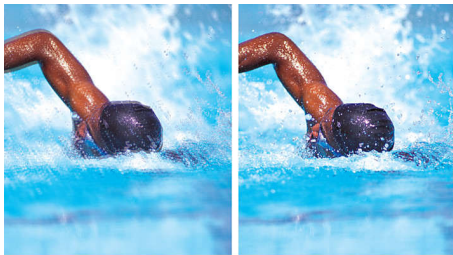
Points forts

Lecture des DVD, MP3, WMA, Picture CD



Le lecteur Philips est compatible avec la plupart des CD et DVD disponibles sur le marché : DVD, (S)VCD, CD-MP3, CD-WMA, CD(RW) et Picture CD. SVCD signifie « Super Video CD ». La qualité d'un SVCD est supérieure à celle d'un VCD : doté d'une plus haute résolution, le SVCD produit des images beaucoup plus nettes. CD(RW) est une abréviation désignant un lecteur de CD capable de lire le format courant de CD réinscriptible.

Balayage progressif



Le mode Progressive Scan double la résolution verticale de l'image. Vous obtenez ainsi des images beaucoup plus nettes. Au lieu d'envoyer la trame des lignes impaires et celle des lignes paires l'une après l'autre, le système envoie les deux trames en même temps. Une image complète, à résolution maximale, est créée instantanément. À une telle vitesse, votre œil perçoit une image plus nette ne présentant pas de structure de ligne.

Contrôle numérique du son



Obtenez le maximum de votre musique en réglant la balance du son en fonction du type de musique que vous écoutez. Le contrôle numérique du son permet de sélectionner des modes prédéfinis qui contrôlent les gammes de fréquences du son afin d'optimiser certains styles musicaux. Vous pouvez choisir différents modes (jazz, rock, pop ou classique). Chaque mode repose sur la technologie d'égalisation graphique permettant d'ajuster automatiquement la balance du son et d'améliorer les fréquences sonores les plus importantes du style musical choisi.

Amplification dynamique des basses



L'amplification dynamique des basses permet, d'une simple pression sur un bouton, d'apprécier votre musique au maximum, en accentuant les basses de l'enregistrement en fonction du volume (du plus bas au plus fort). À bas volume, il est en général difficile de percevoir les basses fréquences. Le système DBB permet d'augmenter le niveau des basses de façon à diffuser un son régulier, même à bas volume.

100 W RMS au total

100 W RMS au total

Réveil/mise en veille programmables

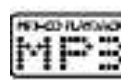


Ce radio-réveil Philips vous réveille avec la radio ou avec le buzzer. La mise en veille programmable vous permet de faire coïncider la durée d'écoute avec le temps qu'il vous faut pour vous endormir. Si vous aimez vous réveiller au son régulier du buzzer ou écouter votre chanson préférée en vous endormant, ce radio-réveil est fait pour vous.

Tuner numérique 40 présélections



La radio numérique offre des options supplémentaires pour la collection musicale de votre système audio Philips. Choisissez la station que vous souhaitez présélectionner et maintenez le bouton de présélection enfoncé pour garder la fréquence en mémoire. Grâce à la mémorisation de stations présélectionnées, vous pouvez aisément accéder à votre station de radio préférée sans avoir à la rechercher manuellement à chaque fois.



Caractéristiques

Son

- Puissance de sortie: 2 x 25 W + 50 W RMS/ 1 800 W PMPO
- Amélioration du son: Contrôle numérique du son 4 modes, Amplification dynamique des basses
- Système audio: Dolby Digital

Enceintes

- Enceinte principale: Haut-parleur de graves 3", Haut-parleur de graves 4"
- Type de caisson de basses: Passif

Connectivité

- Entrée AUX: 1 (G/D)/RCA
- Autres connexions: Sortie audio coaxiale numérique, Antenne FM, Sortie ligne, Connexion DIN
- Sortie vidéo - analogique: Composantes Y Pb Pr (cinch), Composite CVBS (cinch jaune), S-Vidéo (sur Hosiden), Péritel

Tuner/réception/transmission

- Réglage numérique auto
- Bandes du tuner: FM stéréo
- Présélections: 40

Pratique

- Alarmes: Alarme CD, Arrêt programmé, Alarme radio
- Type d'affichage: FTD blanc
- Langues OSD: Espagnol, Français, Anglais, Néerlandais, Allemand, Italien
- Horloge: Sur affichage principal

Accessoires

- Câbles: DIN

- Accessoires fournis: Câble vidéo composite (Y), Antenne FM
- Télécommande: 38 touches, piles lithium

Dimensions

- Profondeur de l'emballage: 330 millimètre
- Largeur de l'appareil: 218 millimètre
- Poids (emballage compris): 13 kg
- Hauteur de l'emballage: 314 millimètre
- Hauteur de l'appareil: 90 millimètre
- Largeur de l'emballage: 550 millimètre
- Profondeur de l'appareil: 221,5 millimètre
- Profondeur de l'enceinte principale: 232 millimètre
- Largeur de l'enceinte principale: 125 millimètre
- Hauteur de l'enceinte principale: 250 millimètre
- Profondeur du caisson de basses: 232 millimètre
- Hauteur du caisson de basses: 250 millimètre
- Largeur du caisson de basses: 147 millimètre

Lecture audio

- Modes de lecture de disques: 20 pistes programmables, Répétition/1 piste/toutes pistes/ prog., Lecture aléatoire
- Support de lecture: CD-WMA, CD-MP3, CD, CD-R, CD-RW
- Type de changeur: Haut

Lecture vidéo

- Supports de lecture: DVD+RW, DVD vidéo, Picture CD, CD vidéo/SVCD, DivX, DVD
- Modes de lecture des disques: Angle, PBC, Ralenti, Zoom, Affichage à l'écran, Reprise de lecture après arrêt, Contrôle parental, Répétition A-B
- Vidéo - améliorations: Balayage progressif
- Zone du DVD: 2



Date de publication
2024-05-07

Version: 4.0.6

EAN: 87 12581 34011 7

© 2024 Koninklijke Philips N.V.
Tous droits réservés.

Les caractéristiques sont sujettes à modification sans préavis. Les marques commerciales sont la propriété de Koninklijke Philips N.V. ou de leurs détenteurs respectifs.

www.philips.com