

Philips  
Système Home Cinéma  
DVD/SACD



LX8500W



## Immersion totale dans les films et la musique

### Super Audio CD multicanal

Harmonie et équilibre sont concrétisés par une conception qui allie qualité du design et attention portée aux détails. La pureté du son et de l'image vous envoûte...

#### **Pureté du son multicanal**

- Super Audio CD multicanal pour une immersion musicale totale
- Une meilleure résolution pour un son CD fantastique
- N'encombrez plus vos pièces de câbles
- Tweeters à ruban en néodyme pour un son cristallin

#### **Compatible avec la plupart des formats de disque**

- Picture CD (JPEG) avec musique (MP3)
- Vidéo : DVD, DVD+R/RW, DVD-R/RW, (S)VCD, DivX
- Audio : SACD, CD, MP3-CD, CD-R et CD-RW

#### **Excellentes performances vidéo**

- Suréchantillonnage vidéo 4x pour des images d'une qualité optimale
- Vidéo composantes Progressive Scan pour une qualité d'image exceptionnelle

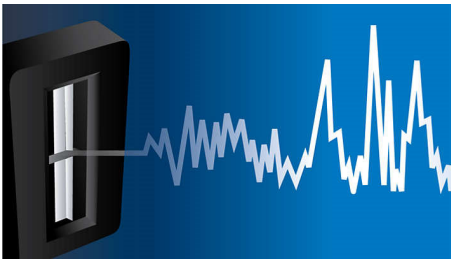
# PHILIPS

## Points forts

### Super Audio CD multicanal

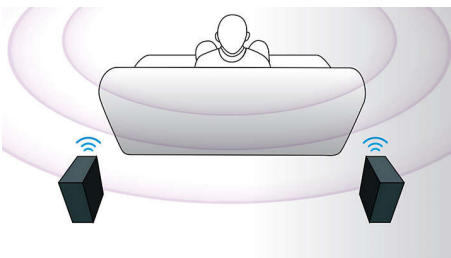
Le SACD multicanal est un format musical de nouvelle génération offrant une reproduction musicale d'excellente qualité. Avec un son Surround multicanal 5.1 ainsi qu'une entière compatibilité avec vos CD, il garantit des performances audio exceptionnelles pour un plaisir d'écoute inégalé.

### Tweeters à ruban en néodyme



Savourez le son naturel, cristallin et unique que restituent les tweeters omnidirectionnels à ruban en néodyme. Dotés de dipôles diffusant les hautes fréquences à 360°, ils élargissent le spectre acoustique pour restituer des aigus d'une clarté et d'une définition supérieures et améliorent l'effet Surround dans un système multicanal. Cette qualité sonore s'apprécie particulièrement lors de la lecture d'un SACD.

### Enceintes arrière Surround sans fil



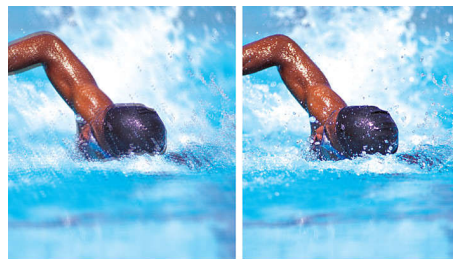
Les enceintes arrière sans fil vous assurent une parfaite mobilité. Ne générant pas

d'interférences, elles offrent la pureté du son Surround et vous libèrent des connexions câblées.

### Suréchantillonnage de CD

Le suréchantillonnage de CD est une technologie de traitement du son avancée offrant une expérience audio optimale. Elle consiste à mettre intelligemment à niveau le son des CD classiques en augmentant leur résolution et fréquence d'échantillonnage.

### Balayage progressif



Le mode Progressive Scan double la résolution verticale de l'image. Vous obtenez ainsi des images beaucoup plus nettes. Au lieu d'envoyer la trame des lignes impaires et celle des lignes paires l'une après l'autre, le système envoie les deux trames en même temps. Une image complète, à résolution maximale, est créée instantanément. À une telle vitesse, votre œil perçoit une image plus nette ne présentant pas de structure de ligne.

### Suréchantillonnage vidéo

Le suréchantillonnage vidéo permet de réduire les distorsions et d'augmenter la qualité des images de manière exceptionnelle. Cette technique consiste à faire passer le traitement vidéo à 54 MHz ou 108 MHz, ce qui revient en fait à convertir la vidéo au format 8:8:8\*

(54 MHz) ou 16:16:16 (108 MHz), à savoir un format dont la résolution horizontale est 4 à 8 fois supérieure à celle du format DVD classique. Ce traitement réduit considérablement la distorsion MPEG (mosquito net) pour des images pures et sans distorsion.

### Films multiformat avec DivX

La compatibilité multiformat permet de lire la plupart des formats de disque vidéo pour une expérience cinématographique sans limite.

### Audio multiformat avec SACD

La compatibilité multiformat permet de lire la plupart des formats de disque audio pour un plaisir d'écoute sans limite.

### Picture CD avec lecture MP3

Le Picture CD est un disque CD-R ou CD-RW sur lequel vous pouvez enregistrer vos fichiers MP3 et vos photos numériques. Lorsque vous insérez un Picture CD dans le lecteur de DVD, un menu apparaît à l'écran et affiche les fichiers JPEG et MP3 contenus sur le disque. Il vous suffit alors de sélectionner les photos et fichiers musicaux dont vous voulez profiter. Ensuite, appuyez sur la touche de lecture ou sur OK pour voir les photos sur le téléviseur tout en écoutant votre musique préférée.



# Caractéristiques

## Son

- Convertisseur N/A: 24 bits, 96 kHz
- Réponse en fréquence: 30 - 48 000 Hz
- Puissance de sortie (RMS): 3 x 100 W, 2 x 75 W + 150 W
- Amélioration du son: Réglage graves/aigus
- Système audio: Dolby Digital (AC-3), Dolby ProLogic II, DTS
- Rapport signal sur bruit: > 95 dB
- Puissance totale (RMS): 600 W

## Enceintes

- Gamme de fréquences du H.-P. central: 120 - 30 000 Hz
- Enceinte centrale: 2 voies, Enceinte centrale Cinema Center Speaker, Blindage magnétique
- Haut-parleur satellite: Blindage magnétique frontal, 4 pieds de sol, Enceintes arrière Surround sans fil
- Système de transducteurs centraux: Tweeter 1,75", 4 haut-parleurs de graves central 2"
- Impédance de l'enceinte satellite: 120 - 50 000 Hz
- Impédance de l'enceinte satellite: 6 ohm
- Bande de fréquence du caisson de basses: 30 - 120 Hz
- Impédance des enceintes centrales: 6 ohm
- Contrôle enceinte satellite: Tweeter à ruban 6", 2 haut-parleurs de graves central 3"
- Système de H.-P. d'extrêmes graves: Haut-parleur de graves hautes performances 6,5"
- Impédance du caisson de basses: 4 ohm

## Connectivité

- Autres connexions: Entrée audio analogique G/D, Sortie vidéo composantes progressive, Sortie vidéo composite (CVBS), Entrée coaxiale numérique, Antenne FM, Sortie ligne, Antenne MW, Sortie S-Vidéo, PÉRITEL 1 (sortie CVBS, S-Vidéo/RVB)

## Tuner/réception/transmission

- Réglage numérique auto
- Bandes du tuner: FM stéréo, MW
- Mise en mémoire automatique
- Nombre de présélections: 20
- RDS: Nom de la station

## Pratique

- Verrouillage enfant: Contrôle parental
- Type d'affichage: FTD, Affichage à l'écran
- Télécommande: Multifonctions

## Alimentation

- Alimentation: 200 - 240 V, 50/60 Hz
- Consommation en veille: < 1 W

## Accessoires

- Accessoires fournis: 1 enceinte centrale, 1 caisson de basses, 2 enceintes satellites avant, 2 enceintes satellites arrière, Câble d'alimentation, Antenne FM/MW, Guide d'utilisation rapide, Télécommande, Câble péritel, Mode d'emploi,

## Certificat de garantie

- Piles fournies: 2 piles AA longue durée

## Dimensions

- Profondeur du haut-parleur central: 70 millimètre
- Profondeur de l'emballage: 495 millimètre
- Largeur de l'appareil: 360 millimètre
- Hauteur du pied: 540 millimètre
- Poids (emballage compris): 43 kg
- Hauteur du haut-parleur central: 76 millimètre
- Hauteur de l'emballage: 516 millimètre
- Hauteur de l'appareil: 40 millimètre
- Longueur du pied: 95 millimètre
- Poids de l'enceinte centrale: 1,4 kg
- Largeur du haut-parleur central: 435 millimètre
- Largeur de l'emballage: 1 000 millimètre
- Profondeur de l'appareil: 305 millimètre
- Largeur du socle: 95 millimètre
- Poids: 2,5 kg
- Largeur du haut-parleur ambiophonique: 100 millimètre
- Hauteur du H.-P. ambiophonique: 550 millimètre
- Profondeur du H.-P. ambiophonique: 107 millimètre
- Poids du caisson de basses: 12 kg
- Poids du haut-parleur ambiophonique: 10,3 kg
- Profondeur du caisson de basses: 300 millimètre
- Hauteur du caisson de basses: 400 millimètre
- Largeur du caisson de basses: 300 millimètre

## Lecture audio

- Format de compression: Dolby Digital, DTS, MP3, PCM
- Modes de lecture de disques: Avance/retour rapides, Recherche album suivant/précédent, Recherche piste suivante/précédente, Répétition 1 piste/ttes pistes/album, Lecture aléatoire
- Support de lecture: CD, CD-R, CD-RW, CD-MP3, SACD multicanal
- Débit binaire MP3: 32 - 256 Kbit/s, débit binaire variable

## Image/Affichage

- Format image: 4:3, 16/9

## Lecture d'images fixes

- Format de compression des images: JPEG
- Supports de lecture: CD de photos
- Diaporama: Ajout fond sonore (format MP3)

## Lecture vidéo

- Supports de lecture: DVD+RW, DVD+R, DVD-RW (mode vidéo), DVD-R, DVD vidéo, SVCD, CD vidéo
- Formats de compression: DivX 3.11, DivX 4, DivX 5, MPEG-1, MPEG-2, MPEG-4
- Modes de lecture des disques: Répétition A-B, Répéter
- Système de lecture de disque vidéo: NTSC, PAL
- Vidéo - améliorations: Balayage progressif
- Type de changeur: Tiroir
- Nombre de disques: 1



Date de publication  
2024-05-03

Version: 5.0.6

EAN: 87 10895 80721 0

© 2024 Koninklijke Philips N.V.  
Tous droits réservés.

Les caractéristiques sont sujettes à modification sans préavis. Les marques commerciales sont la propriété de Koninklijke Philips N.V. ou de leurs détenteurs respectifs.

[www.philips.com](http://www.philips.com)