

# PHILIPS

Épilateur spécial  
visage

5000 Series

Pour la lèvre supérieure, le  
menton et les joues

Avec miroir et lumière LED



BRR454/00



## Simple comme bonjour

Une peau douce où que vous soyez

L'épilateur spécial visage Philips Series 5000 élimine en douceur les poils les plus fins de votre visage grâce à sa tête hypoallergénique. Le miroir intégré et le cercle complet de voyants LED vous permettent de ne rater aucun poil. La solution idéale pour une peau douce où que vous soyez

### Une peau douce

- Une peau douce et belle
- Lames auto-affûtées
- Pour un maquillage impeccable

### Facile à utiliser

- Miroir intégré
- Compact et facile à transporter

### Épilation efficace

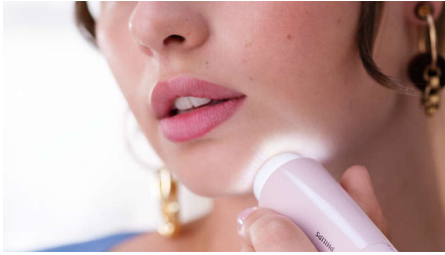
- Cercle complet de voyants LED
- Plus rapide que la pince à épiler, plus doux que la cire\*\*
- Conçu pour une épilation efficace du visage
- Garantie de 2 ans

### Un moment de douceur

- Pour des résultats sans douleur\*
- Retouches respectueuses de la peau grâce à la tête hypoallergénique

## Points forts

### Une peau douce et belle



Spécialement conçu pour les femmes afin d'éliminer en douceur les poils les plus fins de la lèvre supérieure, du menton et des joues. Cet accessoire de beauté coupe si près de la peau qu'il élimine tous les poils, du duvet aux poils plus épais. Comme avec les autres méthodes d'épilation, les poils ne repoussent pas plus épais, plus denses ou plus foncés

### Miroir intégré



Le miroir intégré est facile à utiliser et vous permet de ne rater aucun poil. Pour une peau plus douce, où que vous soyez

### Cercle complet de voyants LED



Le cercle complet de voyants LED assure une visibilité maximale pour repérer et éliminer efficacement les poils les plus fins

### Compact et facile à transporter



Cet accessoire de beauté, avec son embout de protection, est conçu pour les déplacements. Compact et léger, il est idéal pour une retouche rapide où que vous soyez. Prêt à l'emploi, fourni avec une pile AA.

### Pour des résultats sans douleur\*



86 % de nos consommatrices confirment ne ressentir aucune douleur par rapport à la cire ou à la pince à épiler lorsqu'elles utilisent l'épilateur spécial visage Philips 5000\*\*

### Retouches respectueuses de la peau



Comporte une tête hypoallergénique pour le respect de la peau\*. La tête lavable est faite de matériaux anti-corrosion pour une hygiène optimale. 86 % des utilisatrices confirment ne ressentir aucune irritation cutanée après utilisation\*\*\*

### Pour une peau douce, rapidement



L'épilateur spécial visage Philips 5000 constitue une méthode d'épilation du visage plus rapide que la pince à épiler. Il permet d'éliminer le duvet sans effort et avec plus de délicatesse que la cire\*\*

### Lames auto-affûtées



La tête équipée de lames auto-affûtées permet un contact au plus près de la peau en permanence pour des résultats impeccables, à chaque fois

### Tête large à ouvertures incurvées



La conception unique de sa tête, avec ses ouvertures incurvées, permet d'attraper facilement les poils. Sa tête large permet de couvrir une grande surface et d'éliminer rapidement les poils

# Caractéristiques

## Accessoires

Brossette de nettoyage

## Spécificités techniques

Couleur(s): Rose poudré

Tension: 1,5 Vcc

Type de pile: 1 pile alcaline de type AA

## Entretien

Garantie de 2 ans

