

Philips Hairclipper series  
5000

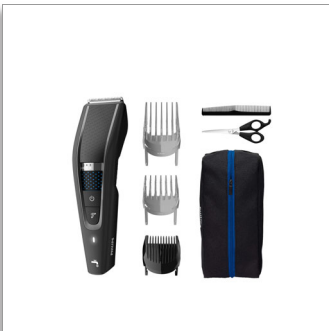
Tondeuse à cheveux  
lavable

Technologie Trim-n-Flow PRO

28 hauteurs de coupe (de 0,5 à  
28 mm)

90 min d'autonomie pour 1 h de  
charge

Entièrement lavable



HC5632/13

## Une coupe de cheveux rapide et uniforme

Écarte les cheveux coupés, pour une taille 2 fois plus rapide\*

Bénéficiez d'une coupe de cheveux uniforme grâce aux technologies DualCut et Trim-n-Flow Pro. Le sabot présente un nouveau design évitant que les cheveux ne s'y accumulent, et ce quelle que soit leur longueur, pour une coupe rapide.

### Facile à utiliser

- Confort et maîtrise grâce au manche ergonomique
- Jusqu'à 90 minutes d'autonomie
- Nettoyage sans effort
- Sabot barbe de 3 jours clipsable
- Le kit coiffure comprend des ciseaux et un peigne
- Permet de régler différentes hauteurs de coupe

### Performance

- Précision maximale avec les doubles lames
- Une coupe parfaite et sûre
- Écarte les cheveux coupés, pour une taille 2 fois plus rapide\*
- Plus de puissance lorsque vous en avez besoin

### Conçu pour durer

- Une garantie protégeant les consommateurs
- Les lames n'ont jamais besoin d'être lubrifiées

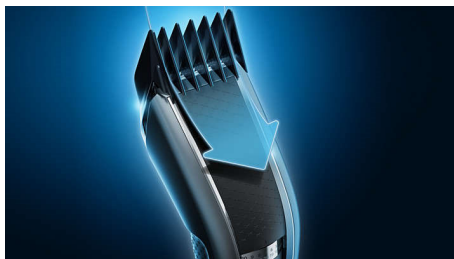
# PHILIPS

## Tondeuse à cheveux lavable

Technologie Trim-n-Flow PRO 28 hauteurs de coupe (de 0,5 à 28 mm), 90 min d'autonomie pour 1 h de charge, Entièrement lavable

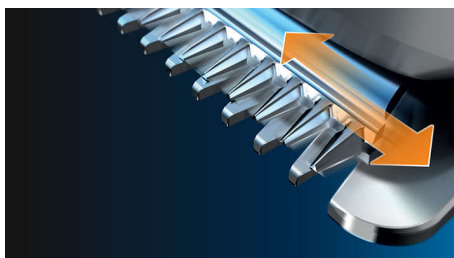
# Points forts

### Technologie Trim-n-Flow PRO



Grâce à un design de sabot innovant, les cheveux coupés s'écartent des lames lors de l'utilisation, ce qui évite aux cheveux, même longs, de s'accumuler dans le sabot, pour une séance ininterrompue, du début jusqu'à la fin.

### Technologie DualCut



La tondeuse à cheveux Philips 5000 est dotée de la technologie avancée DualCut pour une précision maximale. Elle est équipée de doubles lames conçues pour rester toujours aussi affûtées qu'au premier jour.

### 28 hauteurs de coupe verrouillables



Coupez exactement à la hauteur souhaitée grâce aux 2 sabots réglables permettant des hauteurs de coupe comprises entre 3 et 28 mm, séparées par des pas de 1 mm, à un

sabot barbe de 3 jours de 2 mm, ou retirez le sabot pour une coupe de près à 0,5 mm.

### Utilisation avec et sans fil



La tondeuse à cheveux sans fil vous évite de vous prendre les pieds dans le cordon. Une charge d'une heure procure jusqu'à 90 minutes d'autonomie. Vous pouvez également la laisser branchée pour une coupe ininterrompue.

### Entièrement lavable\*\*



Il vous suffit de rincer votre tondeuse sous le robinet pour un nettoyage simple et rapide

### Mode Turbo



La tondeuse à cheveux épais. Il suffit d'appuyer sur le bouton du mode Turbo pour augmenter la puissance.

HC5632/13

### Manche ergonomique



Les tondeuses Philips sont dotées d'une zone de préhension texturée facilitant la manipulation, pour une coupe de cheveux confortable et maîtrisée.

### Aucun entretien



Une puissance de coupe facile à maintenir : nos lames n'ont jamais besoin d'être lubrifiées.

### Deux ans de garantie internationale



Tous nos produits de soin masculin sont conçus pour durer. Ils bénéficient d'une garantie de 2 ans, n'ont jamais besoin d'être lubrifiés et sont compatibles avec toutes les tensions utilisées dans le monde.

Tondeuse à cheveux lavable

Technologie Trim-n-Flow PRO 28 hauteurs de coupe (de 0,5 à 28 mm), 90 min d'autonomie pour 1 h de charge, Entièrement lavable

HC5632/13

# Caractéristiques

## Système d'alimentation

- Type de batterie: Li-ion

## Accessoires

- Sabot: 1 sabot barbe, 2 sabots cheveux (coupes longue et courte)
- Entretien: Brossette de nettoyage
- Utilisation: Kit coiffure
- Rangement: Trousse souple

## Entretien

- Deux ans de garantie internationale

## Système de coupe

- Largeur des lames: 41 millimètre
- Élément de coupe: Lames en inox
- Nombre de hauteurs de coupe: 28
- Plage des hauteurs de coupe: De 0,5 à 28 millimètre
- Précision (taille du pas): 1 millimètre

## Facile d'utilisation

- Nettoyage: Entièrement lavable\*\*
- Sans entretien: Aucune lubrification nécessaire
- Fonctionnement: Utilisation avec ou sans fil



Date de publication  
2024-04-26

Version: 9.0.1

© 2024 Koninklijke Philips N.V.  
Tous droits réservés.

Les caractéristiques sont sujettes à modification sans préavis. Les marques commerciales sont la propriété de Koninklijke Philips N.V. ou de leurs détenteurs respectifs.

[www.philips.com](http://www.philips.com)

\* Par rapport aux précédents modèles Philips  
\*\* Nettoyage à l'eau uniquement