

剃须刀

问题	可能的原因	解决方法
无法连接剃须刀。	应用程序尚未下载。	下载应用程序。
	剃须刀和智能手机尚未配对。	请按照应用程序中的说明将剃须刀和智能手机配对。
	首次尝试配对失败。	请先取消剃须刀与智能手机的配对，并尝试重新配对。
	您的智能手机找不到剃须刀。	请确保您的智能手机配备了蓝牙 4.2 或更高版本。
		确保在智能手机上已激活蓝牙，并且已关闭剃须刀上的旅行锁。
		确保智能手机与剃须刀之间的距离在一米以内，以便启用蓝牙连接。
		请确保剃须刀已充电。
我想在没有应用程序的情况下使用本剃须刀。		不必每次剃须前都将剃须刀连接到智能手机。剃须刀在没有该应用程序的情况下也能正常工作，但您的体验会打折扣。要获得个性化的剃须提示，只需确保每剃须 20 次至少连接一次，以便同步剃须数据。

按下开/关按钮时，产品不工作。	产品仍连接电源。出于安全原因，本产品在使用时不能连接电线。	拔掉产品插头并按开/关按钮打开产品。
	充电电池的电量已耗尽。	给电池充电。
	旅行锁功能处于激活状态。	长按开/关按钮3秒解除旅行锁功能。
	剃须刀头部件被污染或损坏，导致马达无法运行。	彻底清洁剃须刀头或将其更换。
产品的剃须效果不如以前好。	剃须刀头已损坏或磨损。	更换剃须刀头。
	毛发或污垢堵塞了剃须刀头。	彻底清洁剃须刀头。
水从产品底部漏出。	在清洁过程中，水可能聚集在产品的机身内部与外壳之间。	这是正常现象，而且没有危险，因为所有电子元件都封闭在产品内部的密封电源部件中。

飞利浦剃须刀清洁中心

问题	可能的原因	解决方法
使用飞利浦剃须刀清洁中心后，剃须刀依旧不干净。	您在清洁程序结束前取出剃须刀。	请将剃须刀放在飞利浦剃须刀清洁中心中以完成整个清洁程序。每个清洁程序大约需要 1 分钟。清洁程序结束后，清洁图标熄灭。
	需要更换飞利浦剃须刀清洁中心滤芯。	更换飞利浦剃须刀清洁中心滤芯。
	飞利浦剃须刀清洁中心倾斜。	将飞利浦剃须刀清洁中心置于平面上。
飞利浦剃须刀清洁中心无法启动。	飞利浦剃须刀清洁中心由剃须刀的马达驱动。	将剃须刀放入飞利浦剃须刀清洁中心中。打开剃须刀。
	产品仍连接电源。	断开剃须刀与电源部件的连接。
	剃须刀电池电量耗尽。	在使用飞利浦剃须刀清洁中心前，请给剃须刀充电。
飞利浦剃须刀清洁中心溢水。	经常在冲洗剃须刀后但未甩掉多余水分时使用飞利浦剃须刀清洁中心。	每次冲洗剃须刀头后都要甩掉多余的水分，然后再将剃须刀放入飞利浦剃须刀清洁中心中。
	您在用剃须啫喱或剃须泡沫剃须后，并未冲洗剃须刀，就使用飞利浦剃须刀清洁中心。	使用飞利浦剃须刀清洁中心之前，请彻底冲洗剃须刀头。

回收

- 此符号表示电器产品和电池不能与一般的生活垃圾一同弃置(图 4)。
- 请遵守您所在国家/地区有关分类回收电器产品和电池的规定。

取出内置充电电池

在废弃器具前，必须将电池从器具中取出。在取出电池时，器具必须要断电。电池应安全地处置。

当您使用工具打开产品时以及在您弃置充电电池时，请采取必要的安全保护措施。

处理电池时，请确保您的双手、产品和电池都是干燥的。

为避免电池拆卸后发生意外短路，切勿让电池端子接触金属物体（例如硬币、发夹、戒指）。切勿用铝箔包裹电池。在丢弃之前，请用胶带将电池端子粘住或将电池放在塑料袋中。

- 1 检查产品的外壳中是否有螺丝。如果有，请将其拆下。
- 2 请拆下产品的其他螺丝、面板或部件，直到看见带有充电电池的印刷电路板。
- 3 卸下充电电池。

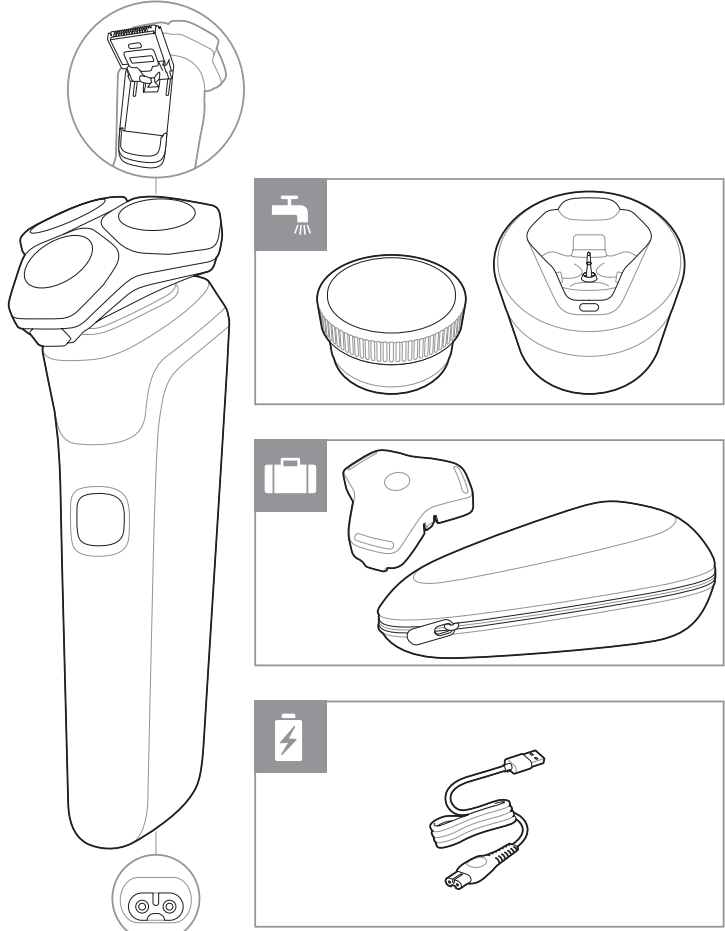
商标

Apple、Apple 徽标、iPad 和 iPhone 是 Apple Inc. 在美国和其他国家/地区注册的商标。App Store 是 Apple Inc. 的服务商标。

Android 是 Google Inc. 的商标。Google Play 和 Google Play 徽标是 Google Inc. 的商标。

Bluetooth® 文字标志和徽标是归 Bluetooth SIG, Inc. 所有的注册商标，Koninklijke Philips N.V. 对此类商标的任何使用均已获得许可。

包装盒内有什么？

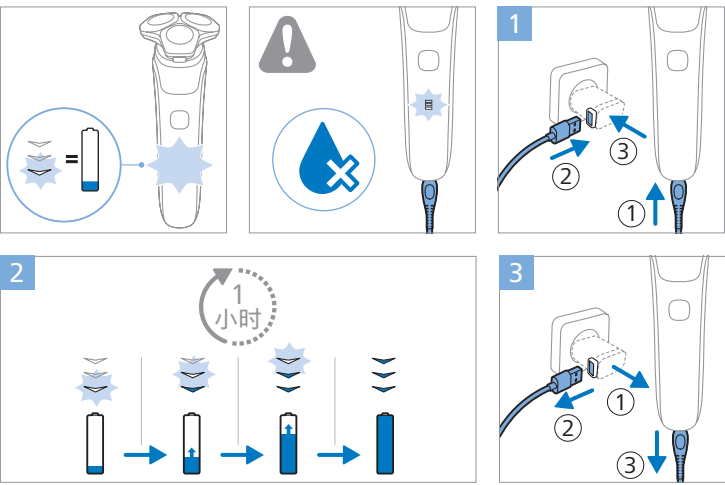


随附的附件可能因产品而异。包装盒上会显示随附于您产品的附件。

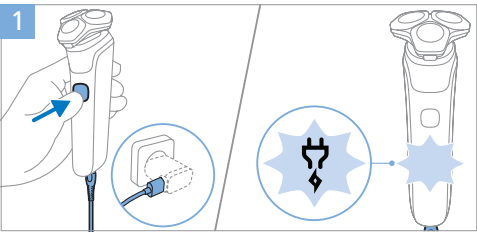
如何将剃须刀和智能手机连接？



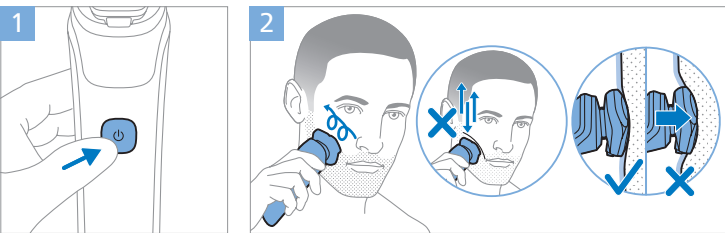
如何为产品充电？



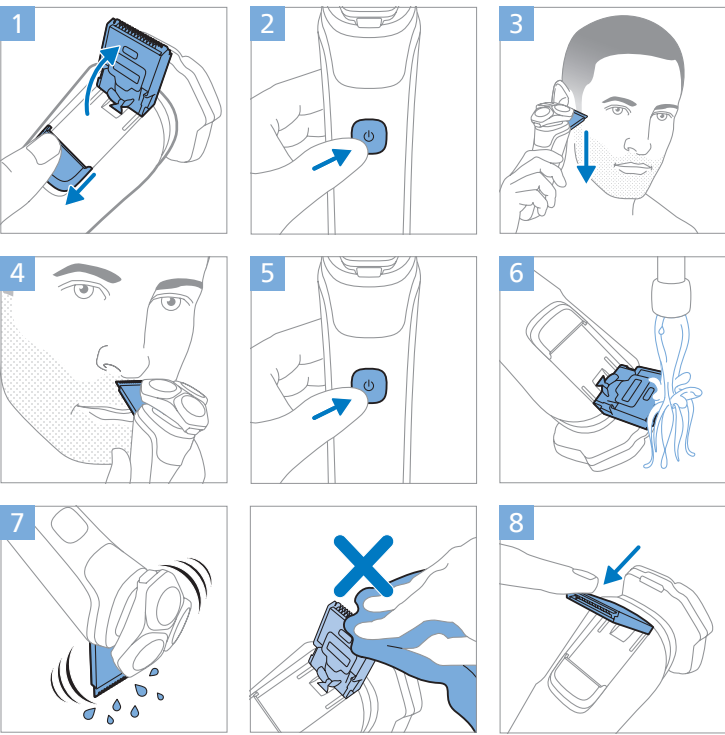
使用前拔掉充电器



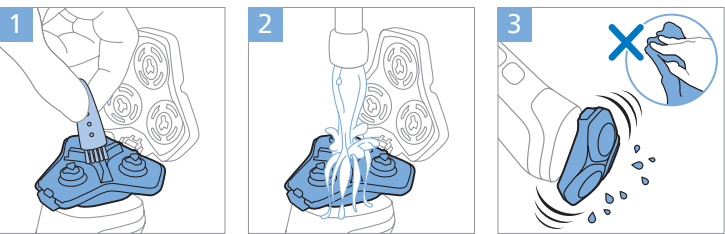
剃须



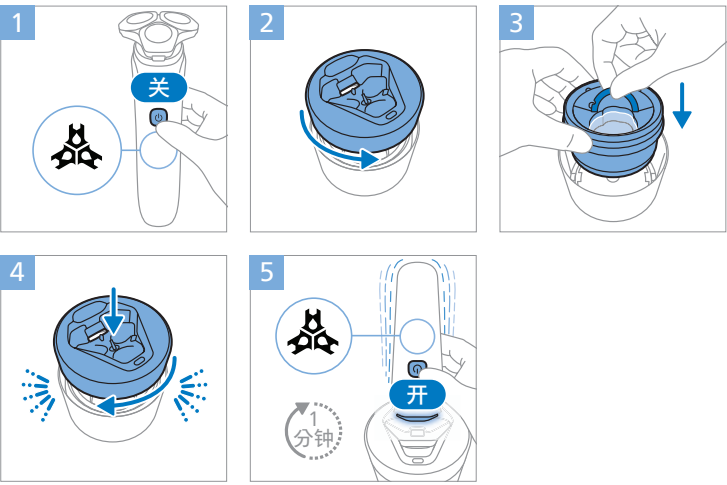
使用修剪器



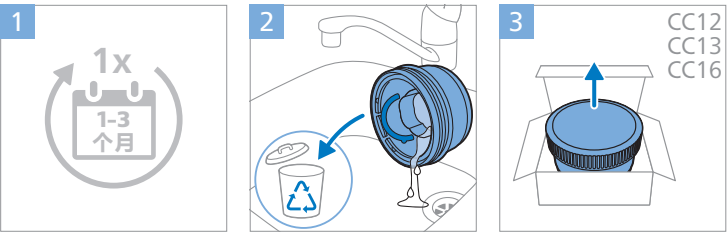
在水龙头下冲洗剃须刀



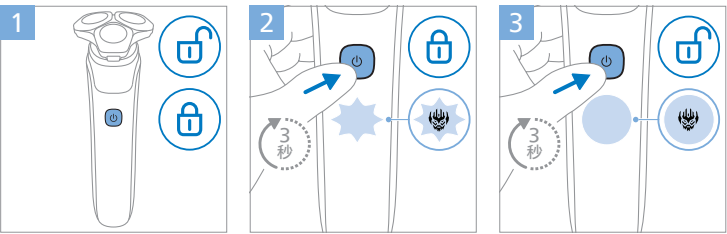
使用清洁中心



更换须刀清洁液



旅行锁



如何更换剃须刀头？

