

# PHILIPS



## Haartrockner

### 5000 Series

2.300 W

ThermoShield Technologie

8-fache Ionisierungsfunktion\*

3 Hitze- und

2 Geschwindigkeitsstufen



BHD510/20

## Schnelles Trocknen ohne Hitzeschäden\*\* mit ThermoShield Technologie

ThermoShield Technologie bietet ultimativen Schutz vor Hitzeschäden, indem die Lufttemperatur des Haartrockners aktiv kontrolliert wird und so optimal bleibt.

### Schön gestylte Haare

- Präzise Kontrolle mit 6 Heiz- und Geschwindigkeitsstufen
- Ultrakompakte Düse für Stylen wie im Friseursalon
- Kaltstufe für den perfekten Look
- Schmale Düse für Auffrischungen und detailliertes Styling
- Sorgt für mehr Volumen, besonders volle Locken und ein schwungvolles Styling

### Pflege und Schutz

- Ein leistungsstarker Motor erzeugt Luftgeschwindigkeiten von bis zu 110 km/h\*\*\*\*
- 8-fache Ionisierungsfunktion\* für besonders glänzendes und glattes Haar

### Leistungsstarke Trocknung

- 20 %\*\*\* schnellere Trocknung mit einem leistungsstarken Luftstrom von 2.300 W.

### ThermoShield Technologie

- ThermoShield Technologie für ultimativen Hitzeschutz

# Besonderheiten

### 6 Heiz- und Geschwindigkeitsstufen



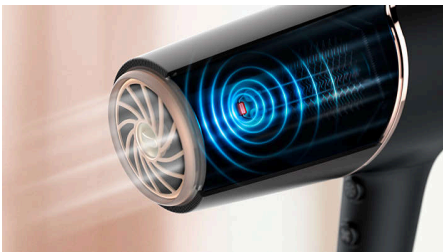
Wählen Sie einfach die Kombination aus Wärme und Geschwindigkeit, die ideal für Ihr Haar und Ihren Stil ist. Sechs verschiedene Einstellungen sorgen für ein präzises und personalisiertes Styling.

### 9-mm-Stylingdüse



Der starke Luftstrom wird durch die ultrakompakte Öffnung konzentriert und so geführt, dass ein genaueres und professionelles Styling ermöglicht wird.

### ThermoShield Technologie



Der Überhitzungssensor optimiert und steuert aktiv die Lufttemperatur und schützt Ihr Haar vor Schäden\*\*, die durch Überhitzung verursacht werden. Genießen Sie stressfreies Haaretrocknen mit der ThermoShield Technologie.

### Kaltstufe



Die Kaltluftstufe ist eine Profi-Funktion, auf die Sie nicht verzichten wollen. Sie bietet intensive Kaltluft zum Fixieren Ihres Stylings.

### 20 %\*\* schnellere Trocknung



Ein stärkerer Luftstrom von 2.300 W sorgt für eine um 20 %\*\* schnellere Trocknung und schützt gleichzeitig Ihr Haar.

### 11-mm-Stylingdüse



Die 11 mm große Öffnung der Stylingdüse konzentriert den Luftstrom für ein präzises Styling eines bestimmten Bereichs. Der Aufsatz eignet sich hervorragend für die Verwendung während des Bürstens bei gleichzeitigem Trocknen und Stylen.

### Volumendiffusor



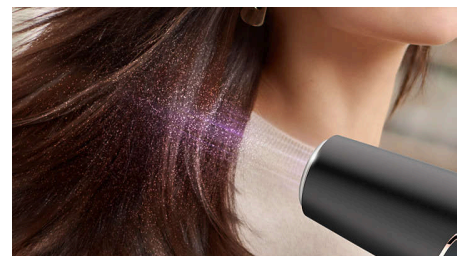
Der Diffusor verteilt den Luftstrom auf das gesamte Haar, gibt ihm mehr Volumen und glättet das Haar. Setzen Sie den Diffusor mit seinen fein strukturierten Stiften nahe an den Haarwurzeln ein für mehr Volumen und perfekt definierte Locken.

### 110 km/h Luftgeschwindigkeit\*\*\*\*



Der leistungsstarke Motor dieses Haartrockners wurde für den professionellen Markt entwickelt. Er erzeugt eine Luftgeschwindigkeit von bis zu 110 km/h\*\*\*\*, für eine schnelle Trocknung und ein beeindruckendes Styling.

### 8-fache Ionisierungsfunktion\*



Dieses leistungsstarke Ionensystem emittiert bis zu 80 Millionen Ionen pro Trocknung und macht das Haar besonders glänzend und glatt.

## 5000 Series

Haartrockner

BHD510/20

# Daten

### Aufsätze

Düse: 9 mm & 11 mm  
Volumendiffusor

### Technische Daten

Kabellänge: 1,8 m  
Wattleistung: 2.300 W  
Stromspannung: 220 bis 240 V

Motor: DC

Farbe/Design: Blau/Metallic  
Stromabschaltmodus: < 0,3 W

### Eigenschaften

Aufhängeöse  
Heiz-/Geschwindigkeitsstufen: 6  
Kaltstufe

### Service

2 Jahre weltweite Garantie

### Pflegetechnologien

ThermoShield Technologie  
8-fache Ionentechnologie: \*

© 2026 Koninklijke Philips N.V.  
Alle Rechte vorbehalten.

Ausstellungsdatum  
2026-01-15  
Version: 4.4.1

EAN: 87 20689 01066 5

[www.philips.com](http://www.philips.com)



Technische Daten können ohne  
vorherige Ankündigung geändert  
werden. Die Marken sind Eigentum  
von Koninklijke Philips N.V. oder der  
jeweiligen Firmen.

\* Im Vergleich zu BHD350 in der oberen Einstellung  
\*\* ThermoShield Einstellung  
\*\*\* Im Vergleich zu einem einfachen Trockner  
\*\*\*\* Getestet im Philips Labor mit Düse in oberer Einstellung