

Philips
Regolacapelli per la famiglia

Lame in acciaio inossidabile
11 impostazioni di lunghezza
Utilizzo con cavo

QC5115/16



Taglia i capelli della tua famiglia

con il nostro regolacapelli più silenzioso per adulti e bambini

Tagliare i capelli di tutti in famiglia non è mai stato così semplice. Questo regolacapelli è dotato di un motore potente e ultra silenzioso, un design leggero ed ergonomico, lame delicate sulla pelle e pettini per le migliori prestazioni sui capelli di bambini e adulti.

Semplicità d'uso

- Regolacapelli con filo per un'alimentazione costante
- Regolabile su diverse impostazioni di lunghezza
- Il taglio dei capelli pratico per tutta la famiglia
- Lame a rilascio rapido facilmente pulibili
- Kit da barbiere con forbici e pettine per lo styling

Prestazioni ottimali per una pelle perfetta

- Pettini arrotondati per evitare strappi e irritazioni
- Ottime prestazioni, massima silenziosità

Realizzato per durare

- Garanzia di 2 anni, tensione universale
- Le lame non hanno bisogno di lubrificazione
- Prestazioni durature

PHILIPS

In evidenza

11 lunghezze di taglio con blocco



Taglia i capelli alla lunghezza che desideri. Basta selezionare una delle 11 impostazioni di lunghezza tra 3 mm e 21 mm con incrementi di 2 mm o rimuovere il pettine per un taglio cortissimo da 0,5 mm.

Ultra silenzioso



I regolacapelli Philips sono ideali per la famiglia e offrono tutte le prestazioni in modo semplice. Il motore silenzioso è progettato per prestazioni potenti con il minimo della vibrazione, in modo da eseguire tagli con la massima tranquillità.

Pettini e lame delicati sulla pelle



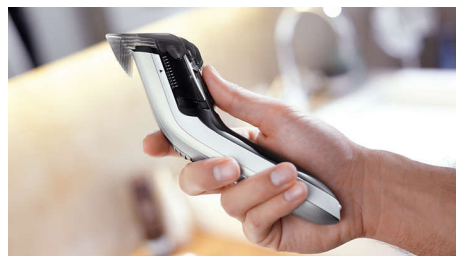
Le lame e i pettini di questo regolacapelli hanno punte arrotondate per eseguire tagli in modo sicuro e uniforme.

Lame in acciaio autoaffilanti



Le lame autoaffilanti in acciaio di questo regolacapelli sono progettate per offrire sempre risultati uniformi, costanti nel tempo.

Leggero e compatto



Il regolacapelli per bambini, ideale per la famiglia e progettato in modo ergonomico, è leggerissimo e facile da usare.

Con filo



Niente più batteria scarica a metà taglio. Questo regolacapelli Philips è dotato di filo per un'alimentazione costante e affidabile.

Facile da pulire



Pulisci facilmente il tuo regolacapelli elettrico. Basta aprire la testina per sganciare e pulire le lame.

Realizzato per durare



Tutti i nostri prodotti per la cura del corpo sono stati creati per durare nel tempo. Sono accompagnati da una garanzia internazionale di 2 anni e possono essere alimentati con qualsiasi tensione.

Nessuna manutenzione



Potenza di taglio facile da mantenere: le nostre lame non devono mai essere lubrificate.

Specifiche

Accessori

- Pettine per capelli
- Utilizzo: Kit da barbiere
- Conservazione: Custodia morbida

Assistenza

- Garanzia: Garanzia di 2 anni

Sistema di taglio

- Gruppo lame: Lame in acciaio inossidabile

- Ampiezza di taglio: 41 mm
- Numero di impostazioni di lunghezza: 11
- Intervallo di impostazioni di lunghezza: Da 3 a 21 mm
- Precisione (lunghezza delle regolazioni): Da 2 mm

Facilità d'uso

- Pulizia: A secco con spazzola
- Nessuna manutenzione: Non necessita di lubrificazione



Data di rilascio
2024-04-09

Versione: 2.2.1

EAN: 87 10103 97096 5

© 2024 Koninklijke Philips N.V.
Tutti i diritti riservati.

Le specifiche sono soggette a modifica senza preavviso. I marchi sono di proprietà di Koninklijke Philips N.V. o dei rispettivi detentori.

www.philips.com