

PHILIPS

Série 7000

Hair Dryer

ThermoShield avancé

Ion aqueux, ion minéral, 8 fois plus d'ions

60 %***** de brillance en plus

Séchage rapide en 4 minutes



BHD723/10



20% plus rapide*/léger**. Aucun dommage lié à la chaleur*****.

équipé de la technologie avancée ThermoShield

Obtenez rapidement des résultats professionnels avec le sèche-cheveux Philips Series 7000. La technologie avancée ThermoShield lit et contrôle activement la température de l'air du sèche-cheveux pour protéger vos cheveux de la chaleur*****.

Facile à utiliser

- Diffuseur de volume avec embout magnétique
- L'embout de coiffage magnétique se fixe sans effort

Facile d'utilisation

- Température et vitesse du ventilateur réglables pour tous les types de cheveux et toutes les coiffures
- Désormais 20 % plus léger pour un coiffage confortable**

Des cheveux préservés

- Les ions aqueux hydratent vos cheveux
- Les ions minéraux protègent contre les rayons UV*****
- Système de soins ionique avec 8 fois plus d'ions*****
- Mode chaud/froid intelligent pour des cheveux jusqu'à 60 % plus brillants*

Séchage rapide

- Flux d'air puissant pour un séchage 30 % plus rapide****

Développement durable

Points forts

Technologie avancée ThermoShield*****



Le système à double capteur détecte en permanence la température de votre pièce et ajuste activement la température de séchage 24 000 fois par séance pour protéger vos cheveux de la chaleur. Profitez d'une température de séchage 25 % plus constante dans n'importe quel environnement*****.

Flux d'air puissant****



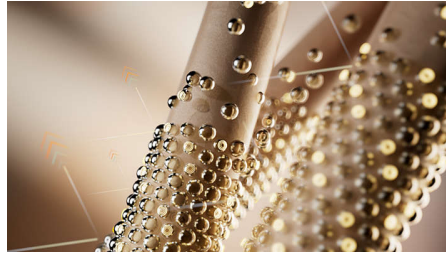
Nos pales de ventilateur innovantes et notre élément chauffant spécialement conçu permettent de sécher vos cheveux en seulement 4 minutes****.

Ion aqueux



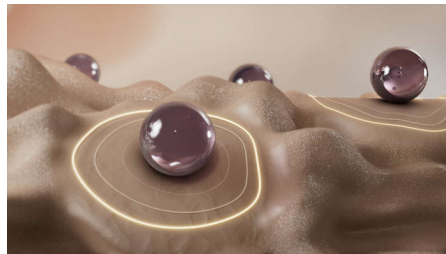
Apportez de l'hydratation à vos cheveux, pour des cheveux doux et pleins de vie. La technologie ionique aqueuse produit plus de 1 000 fois plus d'eau que sans ioniseur.

Ions minéraux****



Pour des cheveux lisses et faciles à coiffer. La technologie des ions minéraux protège vos cheveux contre les dommages de surface causés par les rayons UV****.

Système de soins ionique*****



Les ions rendent vos cheveux éclatants, pour un coiffage brillant et sans frisottis. Notre système ionique puissant produit jusqu'à 80 millions d'ions par séance de séchage*****.

Désormais 20 % plus léger**



Le design ergonomique du sèche-cheveux est désormais 20 % plus léger pour que vous soyez élégant et à l'aise à la fois**.

Mode chaud/froid intelligent*



La fonction intelligente offre un équilibre entre air chaud et air froid qui contribue à rendre vos cheveux plus brillants*. La technologie détecte la température de votre environnement pour offrir un confort de séchage idéal tout au long de l'année.

8 réglages de température et de vitesse



Créez votre propre style grâce aux 4 réglages de température et aux 2 vitesses de ventilateur sur le panneau lumineux intuitif. Utilisez le bouton Cool Shot pour un flux d'air intense afin de créer votre style. Une fonction professionnelle indispensable pour un coiffage professionnel.

22 % d'énergie économisée*****



Le sèche-cheveux consomme 22 % d'énergie en moins tout en offrant des résultats professionnels en matière de séchage et de coiffage*****.

Caractéristiques

Accessoires

Concentrateur: 11 m
Diffuseur magnétique

Spécificités techniques

Puissance consommée: 1 800 W
Tension: 220-240 V
Moteur: CC
Longueur du câble: 1,8 m

Caractéristiques

Anneau de suspension
Réglages température/vitesse: 8

Entretien

Garantie internationale de 2 ans

Technologies de protection

Technologie ionique: 8 fois plus d'ions, Ion aqueux, Ion minéral

