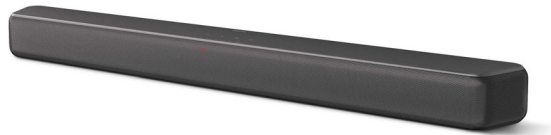


Philips
Soundbar 2.0

2.0 kanāli

Maks. 120 W HDMI ARC
DTS Virtual:X
Dolby Digital Plus

TAB5109



Labāka skaņa visām jūsu izklaidēm

Lai ko jums patiktu skatīties vai spēlēt, iemīliet to vēl vairāk! Šis pievilcīgais zemā profila SoundBar skaļrunis nodrošina skaidrākas balsis un labākus skaņas efektus. Izsmalcināta audio tehnoloģija sniedz ieskaujošas skaņas baudījumu neatkarīgi no tā, ko skatāties.

Philips Essential SoundBar

- Vienkārši labāka televizora skaņa
- 2.0 kanāli, maks. 120 W
- Lielisks izskats un vienkārša uzstādīšana

Ieskaujoša skaņa visam jūsu iecienītajam saturam

- DTS Virtual:X ieskaujošai 3D skaņai jebkurā telpā
- Dolby Digital Plus. Kinematogrāfiska skaņa mājās
- Četri EQ skaņas režīmi un dialoga uzlabošana

Viegla vadība, visi savienojumi

- Kontrolējiet savu SoundBar skaļruni un televizoru ar vienu tālvadības pulti
- Pievienojiet savus iecienītākos avotus un iegūstiet labāku skaņu
- Bluetooth 5.4 ar LE Audio atbalstu
- HDMI ARC, optiskais savienojums, AUX ieeja, USB
- Philips mājas izklaides sistēmas lietotne

PHILIPS

Izceltie produkti

HDMI ARC un Philips EasyLINK



SoundBar skaļruņa skaļumu var regulēt ar televizora tālvadības pulti. Ja jums ir Philips Ambilight televizors, funkcija EasyLink ļauj izmantot tālvadības pulti, lai pārslēgtos starp skaļruņa iepriekš iestatītajiem EQ režīmiem, pielāgotu basus un augstās frekvences un veiktu citas darbības.

DTS Virtual:X



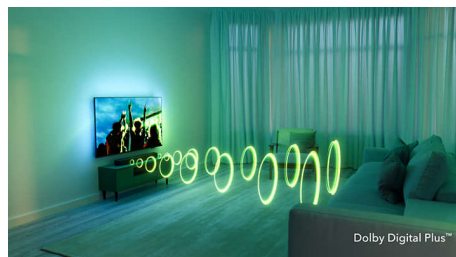
Saderība ar DTS Virtual:X pārveido televizora skaņu, ļaujot izbaudīt virtuālu 3D skaņu neatkarīgi no tā, kas ir uz ekrāna! Nav nepieciešami papildu skaļruņi, un tas darbojas jebkurā telpā: ieslēdziet to, izmantojot SoundBar skaļruņa tālvadības pulti vai Philips mājas izklaides sistēmas lietotni.

Vienkārši labāka televizora skaņa



Šī SoundBar skaļruņa 2.0 kanāli un ieskaujošā audio tehnoloģija nodrošina jaunus skaņas līmeņus visam jūsu iecienītajam saturam. Četri EQ režīmi ļauj izvēlēties skaņas stilu atbilstoši tam, ko skatāties, un balsis var padarīt skaidrākas jebkurā režīmā, aktivizējot dialoga uzlabošanu.

Dolby Digital Plus



Jūties kā kinoteātra pirmajā rindā, skatoties filmas un spēlējot spēles. Šis ar Dolby Digital Plus saderīgais SoundBar skaļrunis nodrošina telpisku skaņu bez papildu skaļruņiem. Jūs dzirdēsiet un jutīsiet atšķirību.

Vienkārši savienojumi



Saderība ar Bluetooth LE Audio nodrošina stabilāku savienojumu, labāku skaņu un mazāku

aizkavi, ja straumējat atskaņošanas sarakstus no viedierīces, kas arī ir saderīga ar Bluetooth LE Audio. Varat arī pieslēgt audio avotus SoundBar skaļrunim, izmantojot audio ieeju, USB vai optisko ieeju.

Viegla uzstādīšana



Šis elegantais SoundBar skaļrunis lieliski izskatās jebkurā telpā. Vai televizors ir piestiprināts pie sienas? Arī skaļruni var uzstādīt pie sienas, izmantojot noņemamos kronšteinus (iekļauti komplektā).

Philips mājas izklaides sistēmas lietotne

Lejupielādējiet lietotni un varat izmantot savu viedierīci, lai pārslēgtos starp EQ skaņas režīmiem, izvēlētos avotu, aktivizētu virtuālo telpisko skaņu un veiktu citas darbības.

2.0 kanāli, maks. 120 W

2.0 kanāli, maks. 120 W

Četri EQ skaņas režīmi

Četri EQ skaņas režīmi un dialoga uzlabošana

HDMI ARC, optiskais savienojums

HDMI ARC, optiskais savienojums, AUX ieeja, USB

Bluetooth 5.4

Bluetooth 5.4 ar LE Audio atbalstu

Specifikācijas

Skaņa

- Skaņas pastiprinājums: Skaņas sinhronizācija, Automātisks skaļuma izlīdzinātājs, Augstfrekv. un zemfrekv. skaņas kontr.
- Ekvalaizera iestatījumi: Filma, Mūzika, Balss vadība, Stadions
- Kopējie harmoniskie kropļojumi: $\leq 10\%$
- Skaļruņu sistēmas izejas jauda: 120 W maks. / 60 W RMS

Skaļruņi

- Skaņas kanālu skaits: 2,0
- Soundbar frekv. diapazons: 60–20 K Hz
- Soundbar pretestība: 8 ohm
- Priekšējie skaļruņi: 2 pilna diapazona (K + L)

Savienojamība

- Bluetooth: Uztvērējs
- Bluetooth versija: 5,4
- Bluetooth profili: A2DP, AVRCP
- EasyLink (HDMI-CEC)
- USB atskaņošana
- Audio ieeja: 1 x 3,5 mm
- Optiskā ieeja x 1
- HDMI saturs aizsardzība: HDCP 1.4
- HDMI izeja (ARC) x 1
- DLNA standarts: Nē
- Vairāku skaļruņu savienojums: Nē
- Viedā māja: Nav
- Bezvadu skaļruņu savienojums: Nav

Atbalstītie audio formāti

- Bluetooth: SBC
- HDMI ARC: Dolby Digital, Dolby Digital plus, LPCM, 2 kanālu, DTS Digital Surround (DTS 5.1), DTS Virtual:X
- USB: MP3, WAV, FLAC
- Optika: Dolby Digital, LPCM, 2 kanālu

Ārējā kartona kaste

- Patēriņa iesaiņojumu skaits: 2

Lietošanas komforts

- EasyLink (HDMI-CEC): Audio atgriešanās kanāls,

Automātiskā audio ieejas kartēšana, Atskaņošana/ demonstrēšana ar vienu pieskārienu, Sistēmas gaidstāves režīms

- Tālvadības pults
- Nakts režīms

Saderība

- Viedtālruna/planšetdatora lietotņu vadība

Strāvas padeve

- Strāvas LED indikators
- Galvenās ierīces strāvas padeve: 100–240 V maiņstrāva, 50/60 Hz
- Galvenās ierīces jauda gaidstāves režīmā: $< 0,5$ W
- Automātisks gaidstāves režīms

Iesaiņojuma izmēri

- Augstums: 12,5 cm
- Iesaiņojuma veids: Kārba
- Plauktā novietošanas veids: Guļus
- Platums: 94 cm
- Dzīļums: 15,5 cm
- Iekļauto produktu skaits: 1
- Bruto svars: 3,3 kg
- Neto svars: 2,15 kg
- Taras svars: 1,15 kg

Piederumi

- Iekļautie piederumi: 2 x AAA baterijas, Īsa lietošanas pamācība, Tālvadības pults, Sienas stiprinājums, Garantijas kartīte

Dizains

- Krāsa: Tumši pelēka
- Piestiprināma pie sienas

Izmēri

- Ierīce (P x A x Dz): 766 x 67,3 x 91 mm
- Ierīces svars: 1,93 kg

Video

- 3D caurlaide: Nē



Izlaides datums
2024-04-06

Versija: 4.4.1

EAN: 48 95229 13676 2

© 2024 Koninklijke Philips N.V.
Visas tiesības patur autors.

Specifikācijas var tikt mainītas bez paziņojuma. Preču zīmes ir Koninklijke Philips N.V. vai to attiecīgu īpašnieku īpašums.

www.philips.com