

PHILIPS

sonicare

Звукова електрична
зубна щітка з додатком

DiamondClean 9000

Чистити зуби підключеною щіткою
– легко

Вбудований датчик тиску

Розумне розпізнавання насадки-
щітки

4 режими, 3 рівні інтенсивності



HX9911/17



Ваша найздоровіша усмішка щодня

Глибоке очищення для більш здорової посмішки

Philips Sonicare DiamondClean 9000 забезпечує оптимальну продуктивність для видалення зубного нальоту, оздоровлення ясен і відбілювання зубів, допомагаючи досягти глибокого очищення для більш здорової усмішки.

Створено для вас

- Форму щетинок створено для вашої усмішки

Чистіть зуби краще

- Легке та стильне заряджання – вдома та в дорозі

Найкраща функціональність

- Преміальна універсальна насадка для щітки для повного догляду
- Надійне звукове чищення

Дозвольте DiamondClean 9000 адаптуватися до ваших потреб

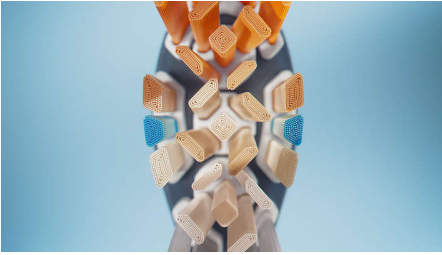
- Вбудований датчик тиску
- 4 режими, 3 рівні інтенсивності
- Технологія BrushSync синхронізує насадки з режимом роботи щітки
- Нагадування про заміну насадки

Дотримуйтесь цілей із персоналізованим звітом успішності

- Рекомендації для якісного чищення зубів

Основні особливості

Універсальна насадка для щітки Premium



Чистьте без компромісів за допомогою універсальної насадки для щітки A3 Premium. Наша найкраща насадка має вигнуті щетинки для видалення до 20 разів більшої кількості нальоту навіть у важкодоступних місцях*. Трикутні кінчики видаляють до 100% більше плям менш ніж за два дні**. Довші щетинки глибоко чистять біля ясен, які стають у 15 разів здоровішими всього за два тижні***. І все це без зміни насадок для щітки. Чи відомо вам, що насадки для щітки стають менш ефективними через 3 місяці використання? Наша функція BrushSync™ може нагадати вам про необхідність заміни насадки.

Заокруглені краї



Вигнуті краї допомагають щетинкам потрапляти саме туди, де потрібно. Після ретельних досліджень нам вдалося створити пристрій для виключного комплексного догляду за здоров'ям ротової порожнини.

Надійне звукове чищення



Усувайте наліт за допомогою звукової технології — нашого стандарту, що забезпечує ефективне й лагідне чищення. Під час чищення щетинки роблять

до 62 000 рухів в хвилину, а динамічний потік рідини допомагає щетинкам чистити навіть важкодоступні ділянки, забезпечуючи виняткове відчуття свіжості й чистоти.

4 режими, 3 рівні інтенсивності



DiamondClean 9000 підтримує режими: "Чищення", "Відбілювання+", "Здоров'я ясен" та "Ретельного чищення +" для задоволення Ваших потреб чищення зубів. Режим "Чищення" призначено для виняткового щоденного чищення, режим "Відбілювання+" — для видалення плям, режим "Здоров'я ясен" забезпечує обережне, але ефективне чищення вздовж лінії ясен, а режим "Ретельного чищення+" забезпечує освіжаюче ретельне чищення. На вибір доступно три рівні інтенсивності: високий рівень — для кращого чищення, низький рівень — для більш чутливих зубів.

Вбудований датчик тиску



Ви можете не помічати, що сильно тиснете на зуби, а зубна щітка DiamondClean 9000 це відчує. При надмірному тиску щіткою на зуби зубна щітка подаватиме пульсуючий звук. Це попередження, що треба зменшити натиск і дати насадці для щітки виконати свою роботу. 7 із 10 людей вважають, що ця функція допомогла їм краще чистити зуби.

Синхронізація з режимом BrushSync



Розумні насадки для щітки гарантують, що ви використовуєте правильний режим та інтенсивність для найкращого чищення. Наприклад, Ви використовуєте насадку для щітки W3 Premium White. Технологія BrushSync від DiamondClean 9000 автоматично синхронізує насадку для щітки з режимом "Відбілювання+", який допоможе відбілити зуби.

Нагадування про заміну BrushSync



Із часом всі насадки для щітки зношуються, тому Ви захочете стежити за своєю насадкою для забезпечення чудового чищення. Наша технологія BrushSync відстежує тривалість використання насадки для щітки та інтенсивність чищення. Нагадування BrushSync про заміну насадки на ручці та короткий звуковий сигнал попереджає про необхідність заміни.

Специфікації

Підключення

Бездротова технологія Bluetooth®: Підключення до додатка для чищення

Потужність

Напруга: 110–220 В

Технічні характеристики

Батарея: Можна заряджати

Час роботи (від повністю зарядженої батареї до розрядженої): 14 днів****

Тип батареї: Літій-іонна

Конструкція та покриття

Колір: Чорний

Обслуговування

Гарантія: 2 роки гарантії

Сумісність

Сумісність з Android: Телефони Android, Bluetooth 4.0 і вище. Шукайте програму Sonicare в Google Play для отримання детальної інформації про сумісність з ОС.

Сумісність з iOS: iPhone з Bluetooth 4.0 і новішої версії. Шукайте програму Sonicare в App Store для отримання детальної інформації про сумісність з iOS.

Простота у користуванні

Ручка: Тонка ергономічна конструкція

Сумісність ручки щітки: Прості знімні насадки для щітки

Нагадування про заміну: Для постійного забезпечення найкращих результатів, світиться піктограма нагадування

Розпізнавання насадки для щітки: Синхронізація з оптимальним режимом

Індикатор батареї: Піктограма з підсвіткою вказує на ресурс батареї

Дисплей: Дисплей із підсвіткою

Елементи в комплекті

Насадки для щітки: 1 універсальна A3 Premium

Дорожній футляр: 1 зарядний футляр USB

Ручка: 1 DiamondClean 9000

Скляний зарядний пристрій: 1

Ефективність чищення

Швидкість: До 62 000 рухів щітки/хв.

Переваги для здоров'я: До 15 разів здоровіше ясна**

Ефективність: Усуває до 20 разів більше нальоту*

Таймер: BrushPacer та SmartTimer

Переваги відбілювання: До 100% менше поверхневих плям***

Реакція на надмірний тиск: Ручка щітки вібує, попереджаючи користувача

Режими

Чищення: Для виняткового щоденного чищення

3 рівні інтенсивності: Високий, Середній, Низький

Ретельне чищення+: Для освіжаючого ретельного чищення

Здоров'я ясен: Особлива увага до корінних зубів

Відбілювання+: Для видалення поверхневих плям

Технологія інтелектуальних датчиків

Нагадування про заміну BrushSync: Завжди відомо, коли потрібно замінити насадки для щітки

Датчик тиску: Сповіщає про надмірний тиск під час чищення

Технологія BrushSync: З'єднує розумну ручку та розумна насадка для щітки

Синхронізація BrushSync

A3 Premium All-in-One: Синхронізація з режимом чищення



* в порівнянні зі звичайною зубною щіткою

** в порівнянні з мануальною щіткою. У лабораторних дослідженнях, фактичні результати

*** при використанні з насадкою для щітки A3 порівняно з мануальною зубною щіткою

**** у разі використання двічі на день протягом двох хвилин