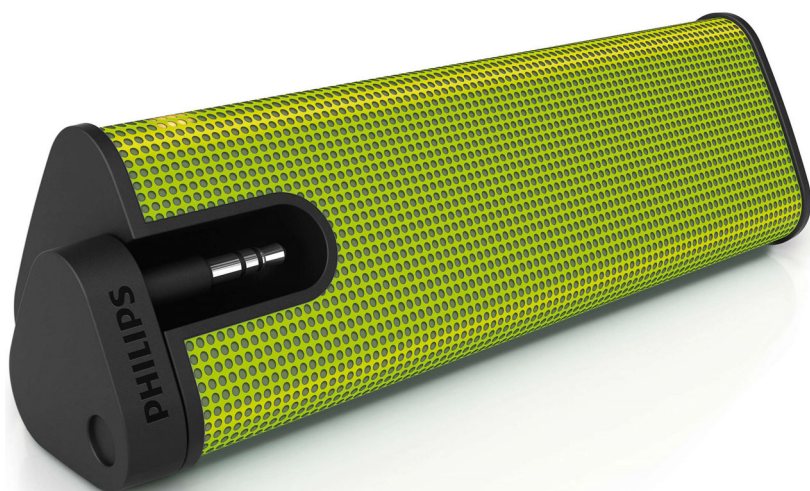


Philips
Портативная АС

Зеленый

SBA1610GRN



Переносная АС

Акустические системы Philips SBA1610 наполнят ваш мир богатым и динамичным звуком. Они поставляются с удобной переносной стойкой, которая невероятно упрощает их использование.

Простота

- Совместим с любым носителем данных
- Переносное устройство с питанием от батареи

Впечатляющее звучание

- Цифровой усилитель класса "D" обеспечит превосходное звучание
- Излучатели с неодимовыми магнитами обеспечивают хорошо сбалансированное звучание
- Общая выходная мощность 2 Вт (RMS)

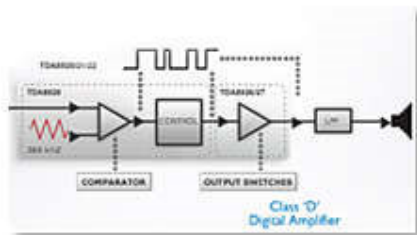
Создано для удобства использования в дороге

- Слушайте музыку на ходу
- До 8 часов воспроизведения музыки

PHILIPS

Основные особенности

Цифровой усилитель класса "D"



Цифровой усилитель класса D принимает аналоговый сигнал, преобразовывает его в цифровой сигнал, а затем усиливает его посредством цифровой обработки. Затем сигнал поступает в фильтр демодуляции для получения выходного сигнала. Усиленный цифровой выходной сигнал обеспечивает все преимущества цифрового звука, включая улучшенное качество звучания. Цифровой усилитель класса D имеет эффективность на 90 % выше в сравнении с обычными аудиовидеоусилителями. Эта высокая эффективность реализована в мощном усилителе с малой площадью основания.

Питание от батарей

Это устройство с питанием от батареи можно взять с собой куда угодно и когда угодно.

Совместим с любым носителем данных

Совместим с любым носителем данных

Излучатели с неодимовым магнитом

Неодим является наилучшим материалом для создания сильного магнитного поля в целях улучшения чувствительности в звуковой катушке, улучшения НЧ характеристик и качественного сбалансированного звучания.

2 Вт RMS



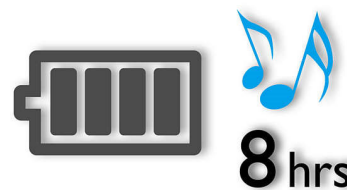
Общая выходная мощность этой системы составляет 2 Вт RMS. RMS означает "среднеквадратическое значение" и является стандартной единицей измерения мощности звука, или скорее электроэнергии, передаваемой от усилителя звука на динамик и измеряемой в ваттах. Количество электроэнергии, передаваемой

на динамик, и чувствительность динамика определяют мощность производимого звука. Чем выше мощность в ваттах, тем мощнее звук из динамика.

Слушайте музыку на ходу

Слушайте музыку так, как хотите с помощью портативной акустической системы.

До 8 часов воспроизведения музыки



Наслаждайтесь музыкой до 8 часов без подзарядки.



Характеристики

Звук

- Диапазон частот: 350 - 16,000 Гц
- Сопротивление: 4
- Номинальная мощность, среднеквадр.: 2 Вт

Дизайн и отделка

- Цвет: Зеленый

Внешняя упаковка

- Длина: 20 см
- Количество потребительских упаковок: 4
- ширина: 12,4 см
- Вес брутто: 1,132 кг
- высота: 17,5 см
- GTIN: 1 69 23410 71687 7
- Вес нетто: 0,804 кг
- Вес упаковки: 0,328 кг

Мощность

- Тип элемента питания: Тип AAA
- Количество батарей: 3
- Время работы от батарей: 12 часов

Размеры упаковки

- высота: 19 см
- Тип упаковки: Макетная
- Тип размещения на полке: Макетная
- ширина: 8 см
- Глубина: 5,6 см
- Количество изделий в упаковке: 1
- EAN: 69 23410 71687 0
- Вес брутто: 0,258 кг
- Вес нетто: 0,201 кг
- Вес упаковки: 0,057 кг

Габариты изделия

- высота: 4,9 см
- ширина: 16,3 см
- Глубина: 5 см
- Вес: 0,169 кг

Совместимые продукты

- iPhone
- iPod
- Смартфоны
- MP3-плеер



Дата выпуска 2024-03-30

Версия: 2.0.8

EAN: 69 23410 71687 0

© 2024 Koninklijke Philips N.V.
Все права защищены.

Характеристики могут меняться без предварительного уведомления. Торговые марки являются собственностью Koninklijke Philips N.V. или соответствующих владельцев.

www.philips.com