

Philips  
Мультимедийные АС 2.1



SPA4350

## Динамичное звучание

Отличное решение для воспроизведения музыки, голоса и саундтреков! Оцените более естественное и насыщенное звучание любимых музыкальных записей на ноутбуке, компьютере или MP3-плеере. Вас также не оставит равнодушными мощное звучание, улучшенное качество звука и современный дизайн.

### Простота

- Совместим с любым носителем данных

### Современный дизайн

- Изогнутый корпус для сглаженного звучания
- Благородное высокоглянцевое покрытие

### Насыщенный, богатый звук

- Конструкция сабвуфера с полосовым фильтром для точного воспроизведения басов
- Общая вых. мощность 30 Вт RMS
- Хорошо амортизированный излучатель снижает вибрацию и искажение звука
- Устранение искажений при максимальной выходной мощности
- 3 интегральные схемы усилителя мощности для сбалансированного звука
- Технология инновационного басового порта SPD™ для глубокого и сглаженного звучания

**PHILIPS**

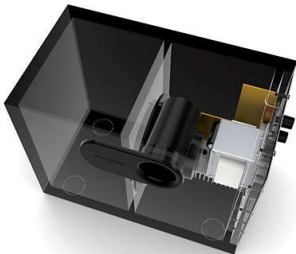
# Основные особенности

## Технология SPD™



Технология басового порта SPD (Sound Purification Duct) от Philips обеспечивает глубокое и чистое звучание исходного баса. Благодаря использованию пористого материала SPD на внутренней поверхности басового порта специальное акустическое демпфирование, разработанное компанией Philips, снижает шумовые явления и стабилизирует частоту настройки. Технические проверки Philips и оценки потребителей подтверждают, что этот буфер обеспечивает менее окрашенное и более чистое звучание басов.

## Конструкция сабвуфера с полосовым фильтром



Благодаря конструкции «ящик-в-ящике» сабвуфер с полосовым фильтром имеет две акустические камеры для создания большего объема воздуха и обеспечения целостного звучания басов для лучшего баланса и меньшего искажения. Поток аудиоэнергии из центрального излучателя более эффективно сконцентрирован в желаемом диапазоне частот, создавая полный сфокусированный и точный звуковой образ.

## Хорошо амортизированный излучатель



Одиночный излучатель обычно подвержен вибрациям определенных частот в области края диафрагмы, что часто приводит к некоторому искажению звука. Для преодоления этой проблемы вокруг конуса излучателя используется майлар, равномерный мономер и более легкий материал по сравнению с другими, часто используемыми материалами. В результате обрамления конуса идеально симметричным кольцом и эффекта демпфирования подавляются несинхронные вибрации и обеспечивается более сбалансированное и естественное звучание.

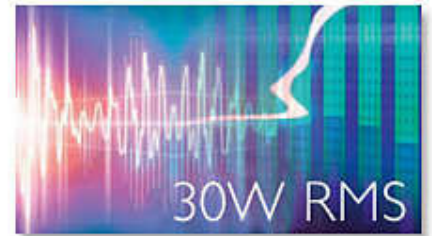
## Изогнутый корпус



Изогнутый корпус не только отлично выглядит, но и имеет форму, которая обеспечивает сбалансированный естественный звук в его первоначальном виде. Меньше искажений и окрашивания звука — можете быть уверены, что любимая музыка всегда будет звучать так, как и было задумано. Компания Philips разбирается в

акустике и позаботилась не только о превосходном звучании, но и в внешнем виде устройства!

## Общая вых. мощность 30 Вт RMS



Общая вых. мощность 30 Вт RMS

## Совместим с любым носителем данных

Совместим с любым носителем данных

## Устранение искажений

Устранение искажений при максимальной выходной мощности

## Глянцевое покрытие

Глянцевое черное лаковое покрытие выглядит уместно как в помещениях с классическим, так и с современным интерьером.

## Несколько интегральных схем

Для снижения стоимости большинства мультимедийных 2.1-канальных АС зачастую не уделяется внимания микросхеме усиления мощности и одиночная схема усиления мощности становится самоцелью. Однако в этой самой передовой конструкции Philips использует 3 интегральные микросхемы усилителя для работы с двумя АС-сателлитами и сабвуфером. Модель SPA4320 имеет большой радиатор для отвода и рассеивания тепла, вырабатываемого микросхемой усилителя мощности. Микросхемы усилителя UTC2030 обеспечивают серьезную основу для качественного звучания и всей мощности, необходимой для работы с сабвуфером и сателлитами.

# Характеристики

## Звук

- Улучшение низких частот: Система Bass reflex
- Частотный диапазон: 50 Гц – 20 кГц (-10 дБ)
- Выходная мощность (среднеквадр.): Сателлит: 8 Вт x 2; сабвуфер: 14 Вт
- Музыкальная мощность: 30 Вт
- Улучшения громкоговорителей: Магнитноэкранированные динамики
- Оптимизация НЧ

## Громкоговорители

- Улучшения громкоговорителей: Магнитноэкранированные динамики
- Излучатели АС-сателлитов: 2,5"
- Излучатель сабвуфера: 4"
- Управление уровнем НЧ: На сабвуфере

## Подключения

- Аудиовход для данных: Стере аудио (разъем 3,5 мм) 1x
- Длина кабеля: 1,5 м
- Разъем: 3,5 мм стерео

## Внешняя упаковка

- Длина: 68 см
- Количество потребительских упаковок: 2
- ширина: 37,8 см
- Вес брутто: 11.273 кг
- высота: 24,2 см
- GTIN: 1 87 12581 62744 4
- Вес нетто: 8.072 кг
- Вес упаковки: 3.201 кг

## Мощность

- LED-индикатор питания: Синий

## Размеры упаковки

- высота: 33,3 см
- Тип упаковки: Картон
- Тип размещения на полке: Укладка
- ширина: 36,5 см
- Глубина: 22 см
- Количество изделий в упаковке: 1
- EAN: 87 12581 62744 7
- Вес брутто: 5.202 кг
- Вес нетто: 4.036 кг
- Вес упаковки: 1.166 кг

## Размеры

- Блок усилителя: [Ш x Г x В] 133 x 94 x 102 мм
- Блок управления: [Ш x Г x В] 287 x 202 x 158 мм
- Спутниковый канал: [Ш x Г x В] 133 x 94 x 102 мм
- Сабвуфер: [Ш x Г x В] 287 x 202 x 158 мм
- Вес: 5.202 кг

## Содержимое упаковки

- Сабвуфер
- Количество АС-сателлитов: 2
- Линейный стереокабель 3,5 мм: Фиксированный
- Краткое руководство по установке



Дата выпуска 2024-03-30

Версия: 2.1.5

EAN: 87 12581 62744 7

© 2024 Koninklijke Philips N.V.  
Все права защищены.

Характеристики могут меняться без предварительного уведомления. Торговые марки являются собственностью Koninklijke Philips N.V. или соответствующих владельцев.

[www.philips.com](http://www.philips.com)