

# PHILIPS

Monitor Quad HD

Monitor

Seria 1000

27" (68,6 cm)

2560 x 1440 (QHD)

27E1N1600AE



## Îmbunătățește-ți productivitatea cu conectivitatea USB-C

Acest monitor este creat pentru a te menține conectat. Cu caracteristici precum USB-C 3.2 cu alimentare, utilizatorii pot încărca dispozitivul conectat și pot lucra fără probleme, totul cu un singur cablu. În plus, cablul unic asigură un spațiu de lucru curat.

### Funcții proiectate pentru tine

- Tehnologie SoftBlue: pentru vizionare confortabilă
- Tasta de comutare meniu EasySelect pentru acces rapid la meniul de pe ecran
- Mod EasyRead pentru o experiență similară cititului de pe hârtie

### Ușor de utilizat

- Conectează-ți notebookul cu un singur cablu USB-C
- Boxe stereo integrate pentru multimedia
- Reglarea înclinării și înălțimii pentru o poziție de vizionare ideală
- Montare VESA pentru confort
- HDMI asigură conectivitatea digitală universală

### Calitate superbă a imaginii

- Rate de reîmprospătare de 120 Hz pentru imagini uimitoare, extrem de omogene
- Tehnologie extralată IPS LED pentru acuratețea culorilor și a imaginii
- Imagini de claritate excepțională cu rezoluție Quad HD de 2560 x 1440 pixeli
- Interval dinamic ridicat (HDR) pentru imagini mai realiste, pline de culoare

# Monitor

Monitor Quad HD

27E1N1600AE/01

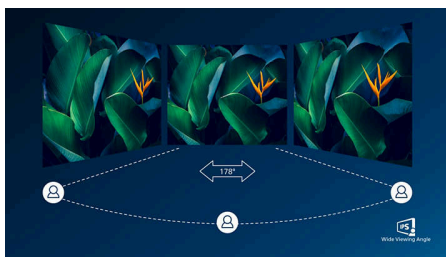
## Repere

### Reimprospătare rapidă de 120 Hz



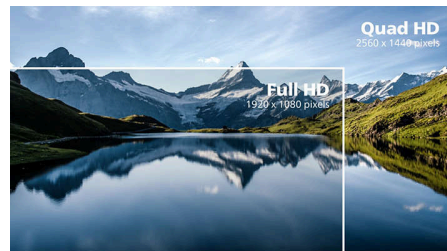
Pentru jocuri și performanță video ai nevoie de un afișaj cu imagini extrem de omogene, fără decalaj de timp. Acest afișaj Philips recrează imaginea de pe ecran de până la 120 de ori pe secundă, mult mai rapid decât un afișaj standard. O rată mai scăzută a cadrelor poate face ca inamicii să pară că sar din loc în loc pe ecran, făcându-i ținte dificile. Cu o rată a cadrelor de 120 Hz, poți vizualiza acele imagini lipsă esențiale care arată mișcarea inamicilor într-un mod extrem de omogen, așa încât să îi poți ochi cu ușurință.

### Tehnologie IPS



Afișajele IPS utilizează o tehnologie avansată care oferă unghiuri extralarge de vizionare, de 178/178 de grade, făcând posibilă vizualizarea afișajului din aproape orice unghi. Spre deosebire de panourile TN standard, afișajele IPS oferă imagini remarcabil de clare în culori vii, ceea ce le face ideale nu numai pentru vizualizarea de fotografii, vizionarea de filme și navigarea pe web, dar și pentru aplicații profesionale care necesită un nivel înalt de acuratețe a culorilor și luminozitate uniformă în orice moment.

### Imagini de claritate excepțională



Aceste ecrane Philips oferă imagini de o claritate excepțională, cu rezoluție Quad HD de 2560x1440 sau 2560x1080 de pixeli. Utilizând panouri de înaltă performanță cu o densitate mare a numărului de pixeli, susținute de surse cu lățime mare de bandă, aceste afișaje noi vor trezi la viață imaginile și elementele grafice. Fie că ești un specialist exigent care necesită informații extrem de detaliate pentru soluții CAD-CAM, utilizezi aplicații grafice 3D sau ești un expert financiar care lucrează pe foi de calcul enorme, afișajele Philips îți vor oferi imagini de o claritate excepțională.

### Conexiune USB-C



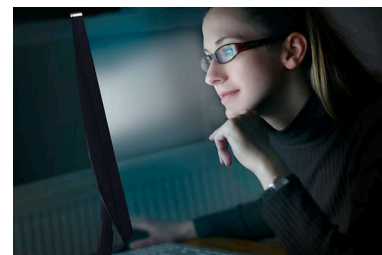
Acest afișaj Philips dispune de un conector USB de tip C cu alimentare electrică. Cu gestionarea inteligentă și flexibilă a alimentării, îți poți încărca direct dispozitivul compatibil. Conectorul USB-C subțire și reversibil permite conectarea ușoară, printr-un singur cablu. Poți viziona conținut video la rezoluție înaltă și transfera date la viteze foarte mari, alimentându-ți și încărcându-ți în același timp dispozitivul compatibil.

### Răspuns rapid MPRT de 1 ms



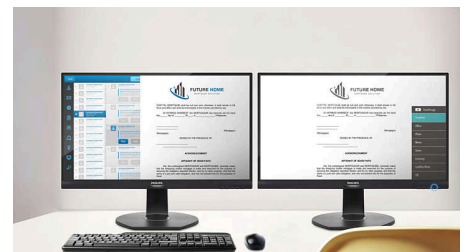
MPRT (timpul de răspuns al imaginii video) este un mod mai intuitiv de a descrie timpul de răspuns, care se referă direct la durata dintre vizualizarea unor imagini neclare, cu zgomot, până la afișarea unor imagini clare și precise. Monitorul pentru jocuri Philips cu MPRT de 1 ms elimină eficient estomparea și neclaritatea din imaginile video, oferind imagini mai clare și precise pentru îmbunătățirea experienței de joc. Cea mai bună alegere pentru jocuri palpitante și pline de acțiune.

### Tehnologia SoftBlue



Tehnologia SoftBlue LED, combinată cu panoul cu lumină albastră redusă al monitorului, reprezintă o soluție eficientă pentru reducerea efectelor adverse asupra sănătății cauzate de expunerea ridicată la lumina albastră. În panoul acestui monitor, raportul de lumină este redus cu aproape 50%, în timp ce tehnologia SoftBlue LED funcționează simultan prin reducerea radiațiilor albastre dăunătoare emise de ecran.

### Mod EasyRead



Mod EasyRead pentru o experiență similară cititului de pe hârtie



# Monitor

Monitor Quad HD

27E1N1600AE/01

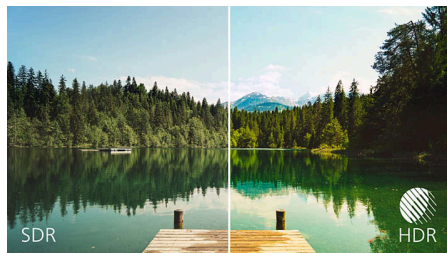
## Repere

### Difuzoare stereo încorporate



O pereche de boxe stereo de calitate înaltă integrate în monitor. Acestea pot fi vizibile frontal sau invizibile în partea inferioară, posterioară etc., în funcție de model și design.

### Interval dinamic ridicat (HDR)



Intervalul dinamic ridicat (HDR) oferă o experiență vizuală semnificativ diferită. Cu luminozitate uluitoare, contrast incomparabil și culori captivante, imaginile prind viață cu luminozitate mult mai mare, dar și cu tonuri întunecate mai profunde și mai nuanțate. Redă o paletă mai completă de culori noi și bogate,

nevăzute până acum pe un afișaj, oferindu-ți o experiență vizuală care îți implică simțurile și îți inspiră emoții.

### Tastă de comutare meniu EasySelect



Tasta de comutare meniu EasySelect, cu locație discretă, îți permite să faci reglaje rapide și simple ale setărilor monitorului din meniul afișajului de pe ecran.

# Monitor

Monitor Quad HD

27E1N1600AE/01

## Specificații

### Imagine/Ecran

Dimensiuni ecran: 27 inchi/68,6 cm

Raport lungime/lățime: 16:9

Tip de ecran LCD: Tehnologie IPS

Tip de iluminare de fundal: Sistem W-LED

Distanță între pixeli: 0,2331 x 0,2331 mm

Luminozitate: 350 cd/m<sup>2</sup>

Culori afișaj: 16,7 milioane

Raport de contrast (nominal): 1500:1

SmartContrast: Mega Infinity DCR

Timp de răspuns (nominal): 4 ms (gri la gri)\*

Unghi de vizionare: 178° (O) / 178° (V), la C/R > 10

Îmbunătățiri ale imaginii: Joc SmartImage

Rezoluție maximă: 2560 x 1440 la 120 Hz

Zonă vizualizare efectivă: 596,74 (H) x 335,66 (V)

Frecvență de scanare: 30 KHz - 190 KHz (H)/48

Hz - 120 Hz (V)

sRGB

SoftBlue

Fără scintilații

Densitate pixeli: 123,41 PPI

Mod LowBlue

Tratamentul ecranului: Antireflex, 3H, opacitate de 25 %

MPRT: 1 ms

EasyRead

Sincronizare adaptivă

HDR: HDR 10 acceptat

### Conectivitate

Intrare semnal: HDMI 1.4 x 1, USB-C x 1 (amonte și alimentare)

Intrare sincronizare: Sincronizare separată

Intrare/ieșire audio: Ieșire audio

HDCP: HDCP 1,4 (HDMI/USB-C)

Hub USB: USB 3.2 Gen 1, USB-A în aval x 2 (cu 1 B.C 1.2 cu încărcare rapidă)

### Funcție de alimentare

Alimentare cu energie max.: USB-C: până la 65 W (5 V/3 A, 7 V/3 A, 9 V/3 A, 10 V/3 A, 12 V/3 A, 15 V/3 A, 20 V/3,25 A)

Versiune: USB PD versiunea 3.0

### Confort

Difuzoare încorporate: 2 W x 2

Compatibilitate Plug & Play: DDC/CI, Mac OS X, sRGB, Windows 11/10

Confort utilizator: Activare/Dezactivare, Meniu, Volum, Joc SmartImage, Intrare

Limbi OSD: Portugheză braziliană, Cehă, Olandeză, Engleză, Finlandeză, Franceză, Germană, Greacă, Maghiară, Italiană, Japoneză, Coreeană, Poloneză, Portugheză, Rusă, Chineză simplificată, Spaniolă, Suedeză, Chineză tradițională, Turcă, Ucraineană  
Alte avantaje: Blocare Kensington, Suport VESA (100x100 mm)

### Suport

Ajustare pe înălțime: 100 mm

Înclinare: -5/20 grad

### Alimentare

Sursă de alimentare: Internă, 100-240 V c.a., 50-60 Hz

Mod Oprit: 0,3 W (nom.)

Mod pornit: 25,5 (nominal)

Mod Standby: 0,5 W (nom.)

Indicator LED de funcționare: Funcționare - alb, Mod standby - alb (intermitent)

Clasă de etichetare energetică: E

### Dimensiuni

Ambalaj în mm (l x H x A): 780 x 420 x 161 mm

Produs fără suport (mm): 617 x 357 x 46 mm

Produs cu suport (înălțime max.): 617 x 483 x 220 mm

### Greutate

Produs cu ambalaj (kg): 8,87 kg

Produs cu suport (kg): 5,75 kg

Produs fără suport (kg): 3,97 kg

### Condiții de funcționare

Altitudine: Funcționare: +12.000 ft (3.658 m), nefuncționare: +40.000 ft (12.192 m)

Interval temperatură (operare): De la 0 la 40 °C

MTBF: 50.000 de ore (fără iluminare de fundal) ore

Umiditate relativă: 20 %-80 %

Interval temperatură (depozitare): De la -20 la 60 °C

### Sustenabilitate

Date ecologice și energetice: RoHS

Material de ambalare reciclabil: 100 %

Substanțe specifice: Fără mercur, Carcasă fără PVC/BFR

### Conformitate și standarde

Reglementări și standarde: CB, Siglă CE, ICES-003, TUV/ISO9241-307, TUV-BAUART, EAC, FCC, VCCI, EnergyStar 8.0, EPA

### Carcasă

Culoare: Negru

Finisaj: Texturat

### Ce este în cutie?

Cabluri: Cablu HDMI, cablu USB-C la USB-C, cablu de alimentare

Monitor cu suport

Documentație utilizator



\* Marcajului cuvântului/marca comercială „IPS” și brevetele și tehnologiile conexe reprezintă proprietatea deținătorilor respectivi.

\* Pentru performanțe optime de redare, asigură-te întotdeauna că placa video este capabilă să atingă rezoluția și rata de reîmprospătare maxime ale acestui afișaj Philips.

\* Timpul de răspuns este egal cu SmartResponse

\* MPRT este pentru a regla luminozitatea pentru reducerea estompării, astfel că nu poate regla luminozitatea în timp ce MPRT este activat. Pentru a reduce neclaritatea mișcării, iluminarea de fundal cu LED-uri se va sincroniza cu reîmprospătarea ecranului, ceea ce poate cauza modificări sesizabile ale luminozității.

\* MPRT este modul optimizat pentru jocuri. Activarea MPRT poate provoca pâlpâire sesizabilă a ecranului. Este recomandat să îl dezactivezi atunci când nu utilizezi funcția pentru jocuri.

\* Pentru funcția de alimentare și încărcare prin USB-C, notebookul/dispozitivul tău trebuie să fie compatibil cu specificațiile standard de alimentare prin USB-C. Pentru mai multe detalii, consultă manualul de utilizare al notebookului sau adresează-te producătorului.

\* Pentru transmisia video prin USB-C, notebookul/dispozitivul tău trebuie să accepte modul USB-C DP Alt

\* Produsele și accesoriile enumerate în această broșură pot fi diferite în funcție de țară și regiune.

\* Monitorul poate arăta diferit de imaginile prezentate.